

# ～ファンの獲得を目指す～

## 生駒市のシティプロモーション

平成29年7月3日部課長会

いこまの魅力創造課

# なぜ、シティプロモーションをするのか

## ○ 生駒市への転入出先 上位10市 (平成28年4月1日～平成29年3月31日)

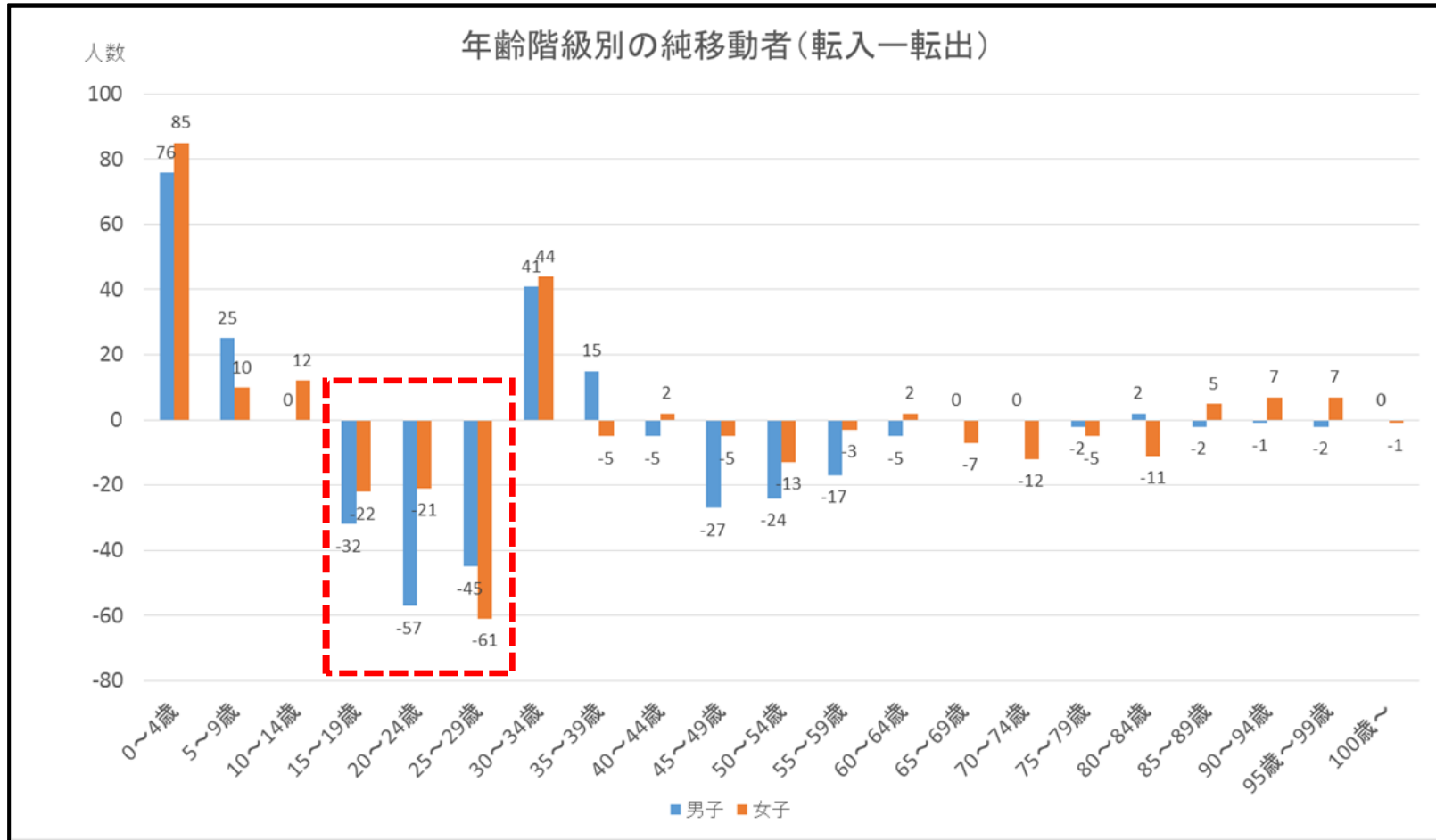
転入者全体	合計	男子計	女子計	世帯数計
	4099	2004	2095	3412

転出者全体	合計	男子計	女子計	世帯数計
	4151	2064	2087	3053

	転入者前住所	全体計	率	男子計	女子計	世帯数	率	
1	大阪府							
	大阪市	882	21.5%	429	453	735	21.5%	
	大阪市城東区	58	1.4%	25	33	45	1.3%	
	大阪市鶴見区	46	1.1%	20	26	34	1.0%	
	大阪市東成区	41	1.0%	21	20	38	1.1%	
	大阪市北区	39	1.0%	21	18	34	1.0%	
	大阪市阿倍野区	36	0.9%	11	25	34	1.0%	
	大阪市西区	36	0.9%	19	17	32	0.9%	
	大阪市天王寺区	35	0.9%	17	18	27	0.8%	
	大阪市中央区	34	0.8%	16	18	32	0.9%	
	大阪市平野区	34	0.8%	19	15	30	0.9%	
	大阪市住之江区	30	0.7%	16	14	26	0.8%	
2	奈良県	奈良市	577	14.1%	266	311	470	13.8%
3	国外		379	9.2%	184	195	307	9.0%
4	大阪府	東大阪市	258	6.3%	124	134	204	6.0%
5	京都府	京都市	77	1.9%	33	44	60	1.8%
6	奈良県	橿原市	58	1.4%	25	33	50	1.5%
7	大阪府	生駒郡平群町	56	1.4%	26	30	46	1.3%
7	大阪府	堺市	56	1.4%	30	26	49	1.4%
9	兵庫県	神戸市	53	1.3%	26	27	43	1.3%
10	奈良県	吹田市	52	1.3%	25	27	42	1.2%

	転出先県名	転出先市町村名	合計	率	男子計	女子計	世帯数	率
1	奈良県	奈良市	691	16.6%	329	362	457	15.1%
2	大阪府	大阪市	634	15.3%	296	338	524	17.3%
		大阪市天王寺区	53	1.3%	27	26	37	1.2%
		大阪市中央区	54	1.3%	24	30	46	1.5%
		大阪市北区	46	1.1%	20	26	33	1.1%
		大阪市西区	43	1.0%	19	24	37	1.2%
		大阪市城東区	34	0.8%	14	20	28	0.9%
		大阪市東成区	33	0.8%	10	23	28	0.9%
		大阪市浪速区	24	0.6%	11	13	23	0.8%
		大阪市淀川区	20	0.5%	13	7	20	0.7%
		大阪市都島区	18	0.4%	9	9	18	0.6%
		大阪市鶴見区	17	0.4%	9	8	11	0.4%
3	国外		339	8.2%	149	190	219	7.2%
4	大阪府	東大阪市	139	3.3%	62	77	105	3.5%
5	京都府	京都市	96	2.3%	44	52	80	2.6%
6	京都府	木津川市	92	2.2%	45	47	47	1.5%
7	奈良県	生駒郡平群町	77	1.9%	36	41	42	1.4%
8	兵庫県	神戸市	70	1.7%	40	30	51	1.7%
9	大阪府	堺市	61	1.5%	27	34	48	1.6%
10	愛知県	名古屋市	59	1.4%	36	23	36	1.2%

# なぜ、シティプロモーションをするのか



# なぜ、シティプロモーションをするのか

順位 (増減数順位)	市区町村(都道府県)	人口	増減率	増減数	自然増減数	社会増減数
1(385)	御蔵島村(東京都)	314	5.37	16	3	13
2(70)	新宮町(福岡県)	31,139	4.74	1,410	205	1,205
<b>3(39)</b>	<b>大阪市浪速区(大阪府)</b>	<b>64,722</b>	<b>3.92</b>	<b>2,441</b>	<b>-6</b>	<b>2,447</b>
4(328)	留寿都村(北海道)	1,955	3.66	69	-6	75
<b>5(27)</b>	<b>大阪市西区(大阪府)</b>	<b>91,273</b>	<b>3.55</b>	<b>3,133</b>	<b>505</b>	<b>2,628</b>
6(10)	中央区(東京都)	142,995	3.55	4,907	1,083	3,824
7(389)	三島村(鹿児島県)	388	3.47	13	1	12
<b>8(29)</b>	<b>大阪市中区(大阪府)</b>	<b>94,901</b>	<b>3.34</b>	<b>3,070</b>	<b>426</b>	<b>2,644</b>
9(61)	千代田区(東京都)	58,576	2.99	1,703	205	1,498
10(382)	十島村(鹿児島県)	684	2.86	19	-3	22
11(80)	つくばみらい市(茨城県)	50,323	2.65	1,299	44	1,255
<b>12(31)</b>	<b>大阪市北区(大阪府)</b>	<b>117,886</b>	<b>2.6</b>	<b>2,992</b>	<b>325</b>	<b>2,667</b>
13(191)	中城村(沖縄県)	19,725	2.33	450	93	357
14(402)	利島村(東京都)	314	2.28	7	6	1
15(387)	小菅村(山梨県)	739	2.21	16	-1	17
16(19)	流山市(千葉県)	176,248	2.08	3,589	537	3,052
17(391)	北大東村(沖縄県)	590	2.08	12	11	1
18(161)	八重瀬町(沖縄県)	30,093	2.02	597	162	435
19(170)	大和町(宮城県)	28,308	2.01	557	60	497
20(87)	福津市(福岡県)	60,263	1.98	1,172	-29	1,201
<b>447</b>	<b>生駒市</b>	<b>120,944</b>	<b>-0.06</b>	<b>-69</b>	<b>-8</b>	<b>-61</b>

合計特殊出生率

**1.26(全国平均1.39)**

後期高齢者増加率

**1.7倍(全国上位5%)**

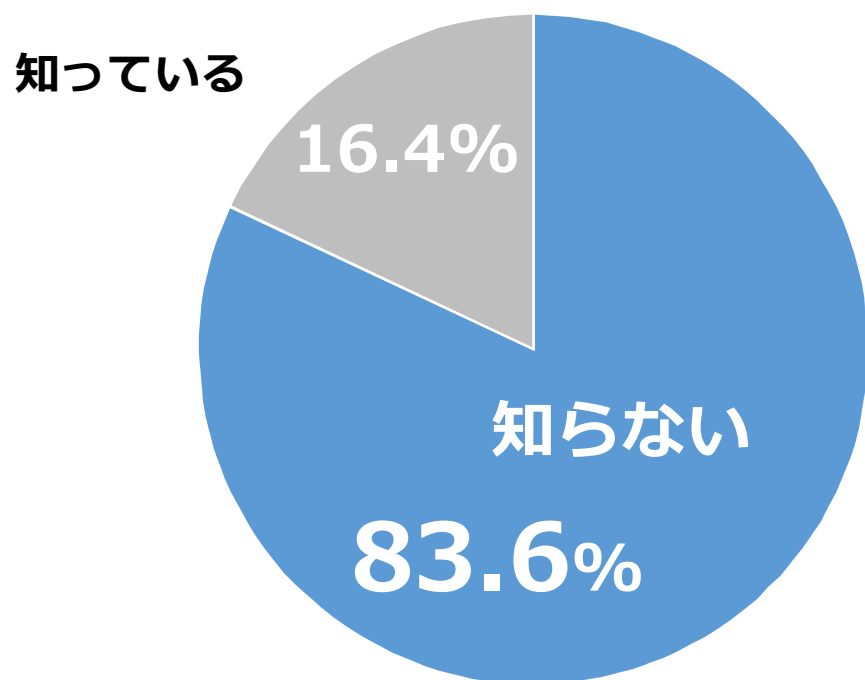
全国平均1.3倍

20年後、30年後も発展し  
続けるまちを目指すには？

⇒ **定住と転入**

# 市外の方のイメージ調査 | 認知度

生駒市のことを知っていますか？



訪れたことはあるが、あまり知らない

→ **46.4%**

訪れたことはなく、あまり知らない

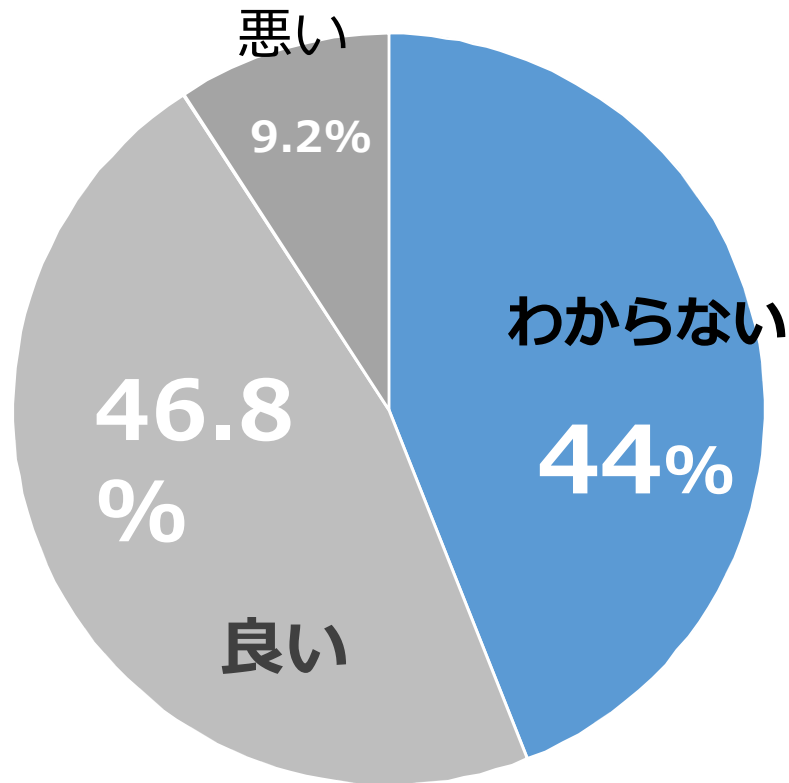
→ **17.6%**

市の名前も知らない

→ **2.6%**

# 市外の方のイメージ調査 | イメージの良さ

生駒市のイメージはどうですか？



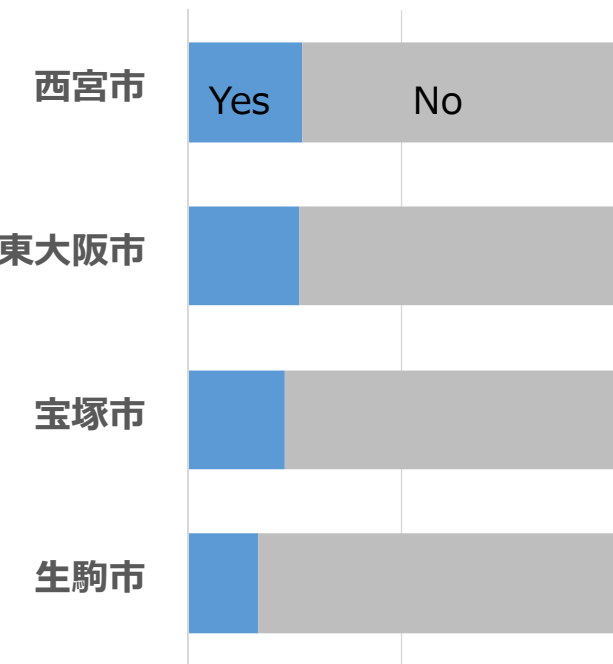
とても良い・良い  
→ **46.8%**

悪い・とても悪い  
→ **9.2%**

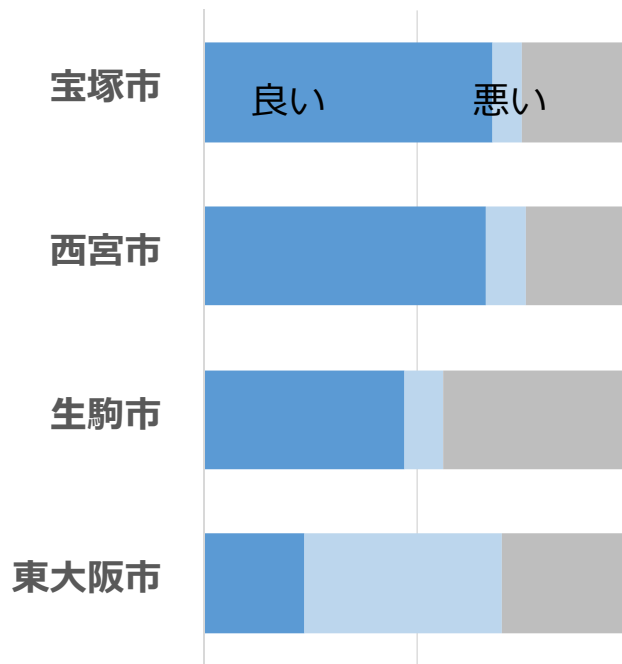
わからない  
→ **44%**

# 市外の方のイメージ調査 | 住んでみたい街

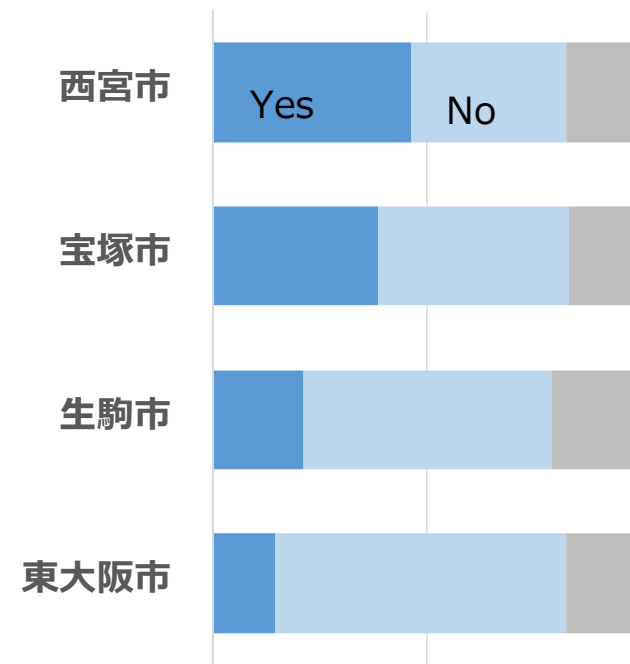
## 認知度



## イメージの良さ



## 住んでみたい



認知度 ≠ 住みたい

**良いイメージ = 住みたい**

# イメージを向上するには？

いまでも、行政施策と交通アクセスを大々的にPR？

## 交通アクセス

- ・ **都心回帰**の傾向が顕著

関西で政令市を除いて転入超過している自治体は4市のみ

- ・ **大阪市**からの転入者が全体の **2割**

## 行政施策

- ・ 行政施策ではなく、どういう暮らしができるかで転入を判断

転入時に**行政サービス**を調べた人

→ **28.4%**

転入時に**生活情報**を調べた人

→ **43.3%**

〈転入者アンケート調査結果〉



# イメージを向上するには

## WHO | 誰に

豊かなくらしを求める主に30歳代（特に女性）

## WHAT | 何を

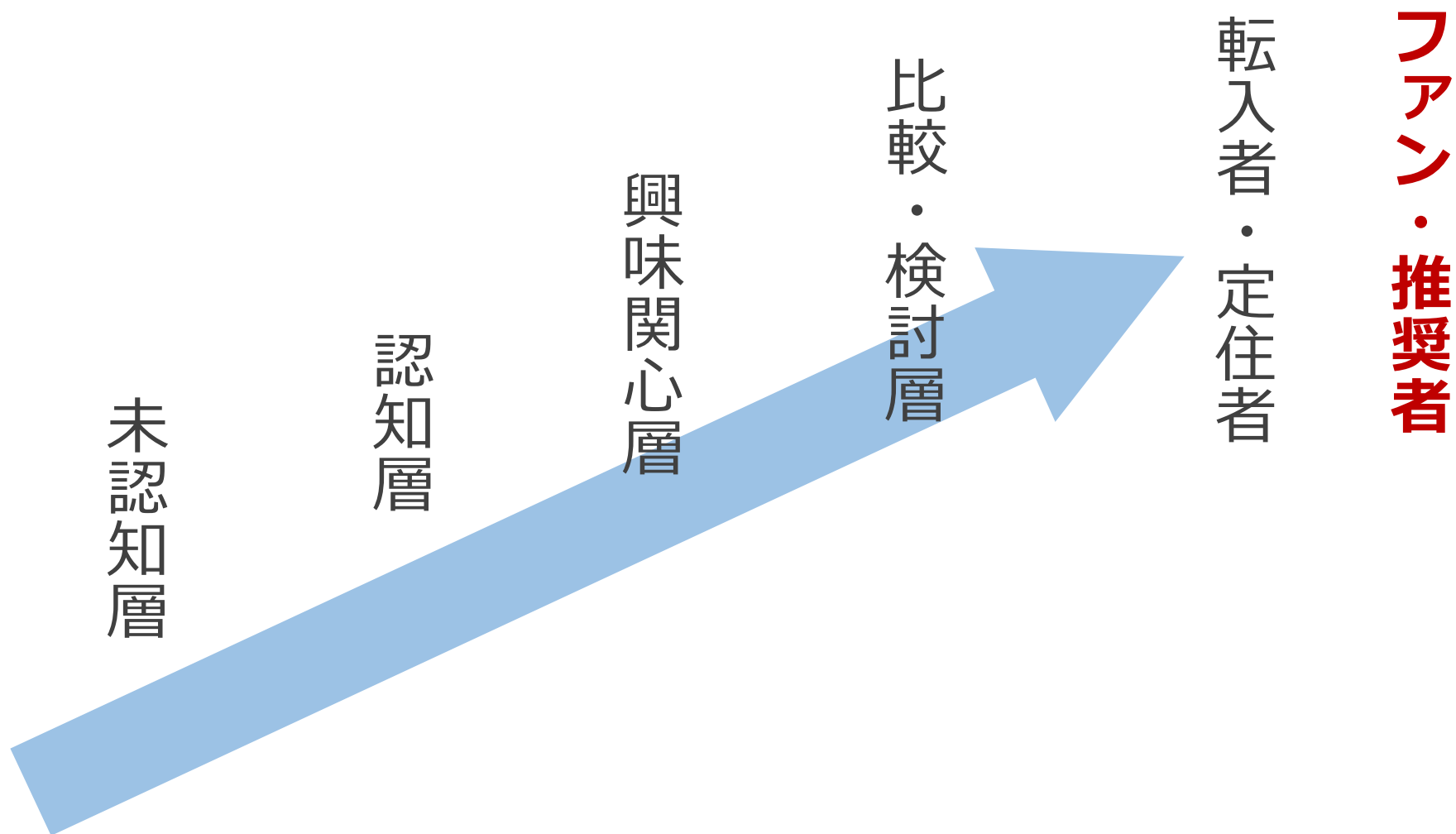
競合する自治体と差別化できる生駒のブランド(=らしさ)

暮らしやすさ、子育てのしやすさ、自己実現

## HOW | どうやったら

**プロモーションを考える**

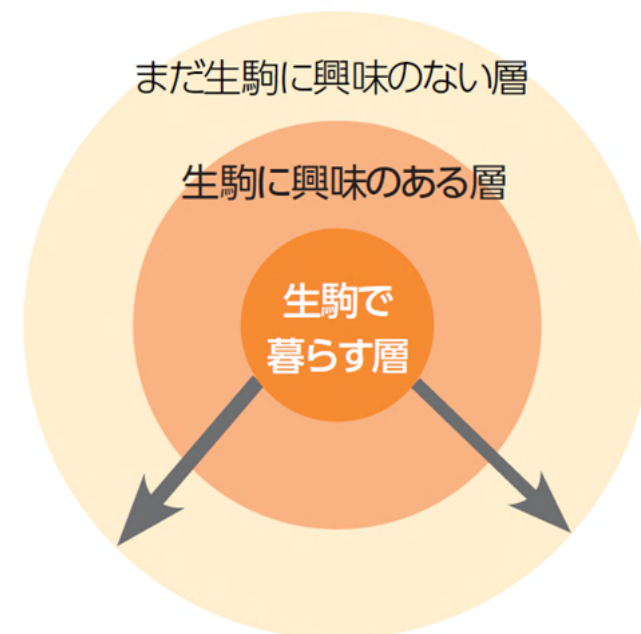
# 戦略的アプローチ



# キーワードは「まちのファンづくり」

## <クチコミの効果>

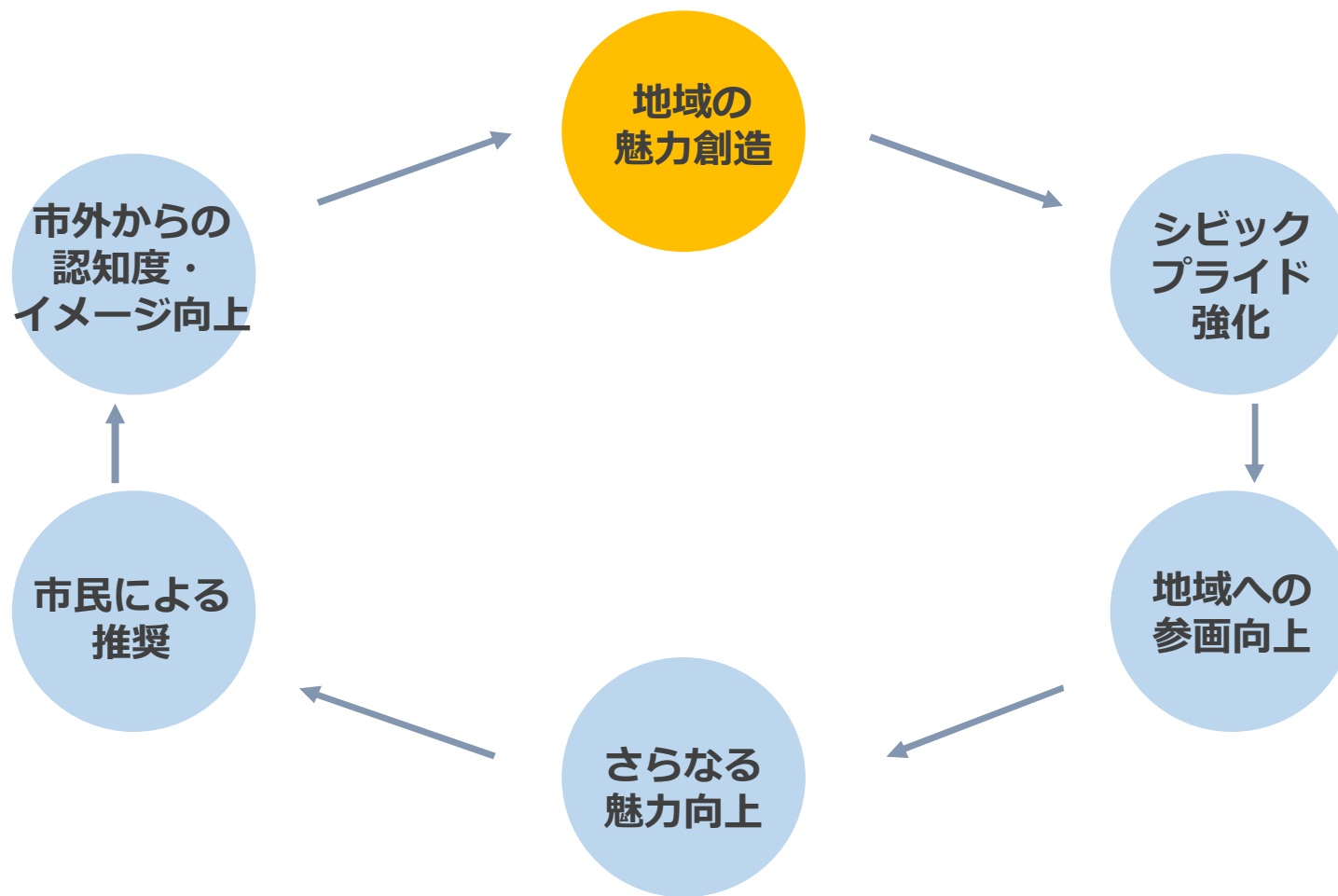
- 推奨度が高い人ほど、  
**ポジティブで詳細**なクチコミを発信する
- 推奨度が高い人の発言ほど、受け手は**魅力を感じる**



市内外の**生駒ファンを増やす**ことが  
良いイメージの**発信力強化**と**地域づくり**  
につながる

**「場」と「ネットワーク」**づくり

# シティプロモーション



# 広報広聴課のシティプロモーション

## フォトブック「いこまの愛しい時間」

市内在住の15人(内5人はデザイナー)が  
「未来に残したい生駒の魅力」をテーマに作成

A5版36ページ(フルカラー) 2000部

まちと関わるきっかけを提供し、愛情醸成



# 消防職員採用のシティブロモーション

市民のために、自分のために。



安全を守る。



若手育成に力を注ぐ。



仕事に覚悟を。



一つでも火災を減らす。



その時のために備える。



# 人事課のシティプロモーション

# 仕事メンディー  
# 退屈が日常  
# 職場マジ沈黙  
# 検討しないけど「検討します」  
# 単純作業アモーレ  
# 企画力って何?  
# 相談事からBダッシュ  
# だって自分ファースト  
# やりがいは二の次

その公務員のイメージ、3分で覆します。

## # 生駒は違う

生駒市 職員採用

平成30年4月1日採用予定  
**生駒市職員採用試験** SPI3  
受検可能  
申込受付期間  
平成29年4月1日 9時 ~ 4月16日 23:59

**採用説明会**  
平成29年3月18日 13:00~17:00  
会場 たけまるホール (近鉄生駒駅から徒歩3分)

生駒市 お問い合わせ：奈良県 生駒市役所 人事課 ☎0743-74-1111 内線 243 画面では先着インタビュー！



# 市民課のシティプロモーション

## 生駒市オリジナル婚姻届



生駒市のかわいいデザインの「婚姻届特別受理証明書」  
発行第1号となったジョンさん夫妻=14日、生駒市役所



### 特別な婚姻届 カップル祝福

生駒市は、バレンタインデーにちなみ14日から、温かみのあるかわいいデザインの「婚姻届特別受理証明書」の交付を開始した。発行第1号のカップルが職員祝福を受けた。

婚姻届受理証明書は法で定められ、すべての市区町村で発行している。今回同市が発行した証明書は昨年末に交付を始めた、3年後に互いにあてた手紙が郵送される婚姻届と同じデザイン。上質紙で賞状のような様式だ。

### 生駒市が発行

大阪市北区の韓国籍の会社員ジョン・ジュヒョンさん(28)と生駒市内の会社員中島茜さん(34)夫妻は「デザインがかわいくて記念になる。新居か親の実家に飾りたい」と笑顔で話していた。3年後に手紙が届く婚姻届も楽しみという。

この「婚姻届特別受理証明書」の手料は1通1400円。婚姻届保管期限の届け出27年以内なら、さかのぼって発行も可能という。



# 転入促進事業



映画館でCM上映 (シネアド)

転入促進バスツアー

転入促進リーフレット

市公式PRサイト

# 生駒市FaceBook「まんてんいこま」



『いこまち宣伝部』が運営  
全国でも珍しい市と市民が  
共同で運用するフェイスブックページ



## 転入・定住者から生駒のファンへ

<メンバーの声>

「宣伝部に参加しなければ、こんなに真剣にまちの人を知ることもしませんでした。以前よりずっと生駒が好きになりました。」

「まちを大切にすることは、自分自身を大切にすることだと気づきました。」





# IKOMA SUN FESTA

カフェ、バー、洋菓子、パン屋、キッチンカー、雑貨店、美容院など  
行政と組んだことのない事業者も参加。

「**オール生駒**」で生駒を発信（市外からの来場者が**4割**）

比較検討から体験を通じた転入意向の形成





# IKOMA SUN FESTA

「生駒市に対して」  
→ 8割以上は「**まちを**」

< SNSの投稿も好意的  
「山の中の森の空間を  
るイベントでした。生駒  
「生駒の魅力を感じる  
びでいっぱい。自分  
しい」  
「こんなおしゃれなイ  
こ住んでるわ、私」  
「めっちゃ楽しかった  
「生駒すごい～☆街を



# 市民活動を動画作成で応援



のためだけの動画

に頑張る人たち

ムービーにし、ファンに



＜動画を見た人の声＞

「より一層生駒を盛り上げる  
ために頑張りたい」

「生駒の一員であることに  
誇りを感じた」



# 最後に

各課の仕事がこれまで以上にシティプロモーションにつながるように  
本来の業務目的 + a で意識してほしいこと

## ファンづくりにつながる事業を

- ・ 地域に**魅力をつくりだす担い手**づくり、**ネットワーク**づくり
- ・ まちを推奨したくなる**場**づくり