

(資料2)

建築計画書案

株式会社芦田製作所

ASHIDA MFG CO.,LTD



計 画 概 要

1. 工 事 名 称 (仮称) 株式会社芦田製作所本社工場新築工事
2. 建 築 主 住 所 大阪府門真市四宮5丁目3-16
氏 名 株式会社 芦田製作所
代表取締役 芦田 健
電 話 072-884-8181
3. 設 計 者 住 所 大阪府交野市星田4丁目16番5号
氏 名 株式会社 野村工務店一級建築士事務所
丸山 武幹
電 話 072-893-5588
4. 工 事 施 工 者 住 所 大阪府交野市星田4丁目16番5号
氏 名 株式会社 野村工務店
代表取締役 野村 健二
電 話 072-893-5588
5. 計 画 地 奈良県生駒市高山町8916番11
6. 予 定 工 期 平成27年7月下旬～平成27年12月下旬
7. 法 規 制 都市計画内市街化区域 準工業地域 31m高度地区
生駒市高山学研地区地区計画 宅地造成等規制区域
8. 敷 地 面 積 6,095.77㎡
9. 建 築 用 途 本社工場兼研究所
10. 構 造 鉄骨造
11. 規 模 地上 2階
12. 建 築 面 積 1,768.76㎡
13. 延 床 面 積 1,997.61㎡
14. 最 高 高 さ 10,230mm

工 事 誓 約 書 (案)

今般、奈良県生駒市高山町8916番11において建設予定の(株)芦田製作所新本社工場兼研究所新築工事(以下「本工事」という。)におきましては、下記のとおり、近隣居住者の皆様への影響を最小限にとどめるよう安全かつ確実な施工につとめることを誓約いたします。

(基本事項)

第1条 信義、誠実、互譲の精神をもって良好な近隣関係を保持するよう努めます。

又、本工事を施工するにあたりましては、近隣居住者の皆様への影響を最小限にとどめるよう安全かつ確実な施工に努めます。

(本工事の概要)

第2条 本工事の概要は、次のとおりでございます。

- (1)敷地面積 6095.77m²
- (2)建物構造 鉄骨造 地上2階
- (3)建築面積 1768.76m²
- (4)延床面積 1997.61m²
- (5)建物用途 本社工場兼研究所
- (6)最高高さ 10.23m

(予定工期)

第3条 本工事にかかる予定工期は、次のとおりでございます。

平成27年7月下旬から平成27年12月下旬までとします。

但し、天災、その他やむを得ない事情により、工期を変更するときは、事前に書面にて、ご報告させていただきます。

(作業時間及び休日)

第4条 作業時間は、原則として午前8時00分から午後19時00分までとさせていただきます。

但し、コンクリート打設作業等で、やむを得ない理由により作業時間を延長するときは、事前に連絡し、近隣居住者の方々に周知を図ります。

2.現場保安上緊急を要するもの(台風等の防災作業)並びに、騒音・振動を伴わない軽作業及び内部仕上げ作業については、特例として、お認め頂けますようお願い致します。

3.日曜日・祝日は、原則として作業を行いません。但し、前項同様、現場保安上緊急を要するもの(台風等の防災作業)並びに、騒音・振動を伴わない軽作業及び内部仕上げ作業については、特例として、お認め頂けますようお願い致します。

(工事工程表)

第5条 工事現場には「作業予定看板」を設置し、次週の週間工程を毎週末までに工事内容を明記することにより、お知らせします。

(交通誘導員)

第6条 大型車が頻繁に出入りする時など必要に応じて、交通誘導員を現場出入口に配置し、通行人の安全確保と円滑な交通運行に努めます。

(騒音・振動)

第7条 騒音・振動規正法等を遵守することはもとより、最善の工法と技術を用いて可能な限り騒音・振動の低減に努めます。

(塵埃)

第8条 敷地内で発生するゴミが敷地外へ飛散しないように、仮囲い・養生シートで、飛散防止に努めます。また、周辺道路については適時、清掃・散水等を行い、塵埃等の飛散防止に努めます。

(工事实害)

第9条 本工事に起因して、万一家屋等に損傷を与えた場合には、協議の上修復等必要な措置を講じます。

(現場事務所)

第10条 本工事の施工にあたりましては、現場事務所を設置し、社員等を常駐させ、管理にあたります。

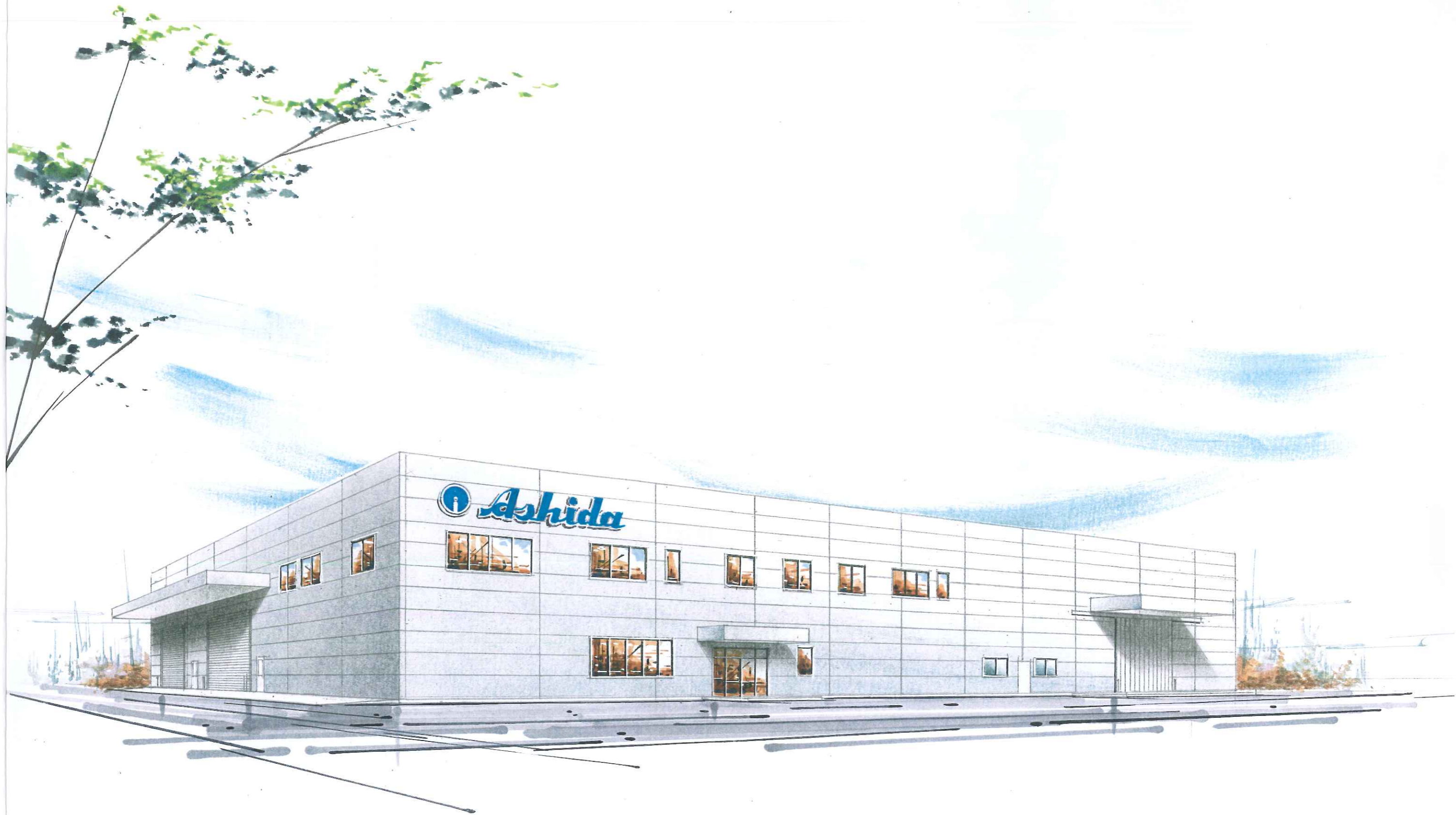
(現場担当者)

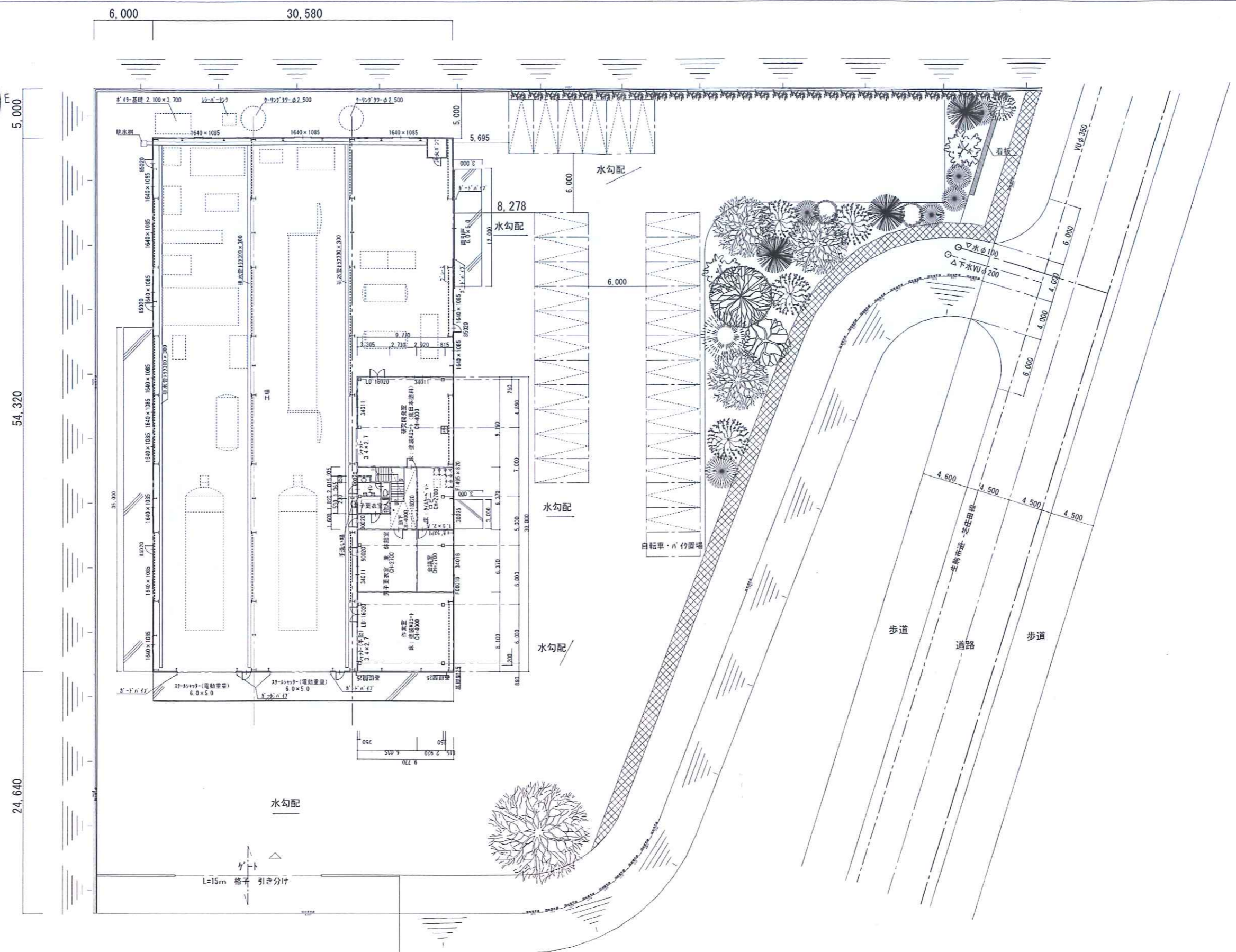
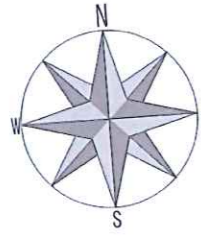
第11条 本工事にかかわる諸問題の解決を図るため、連絡窓口を設け対応させていただきます。

連絡窓口 株式会社野村工務店 大畑正徳

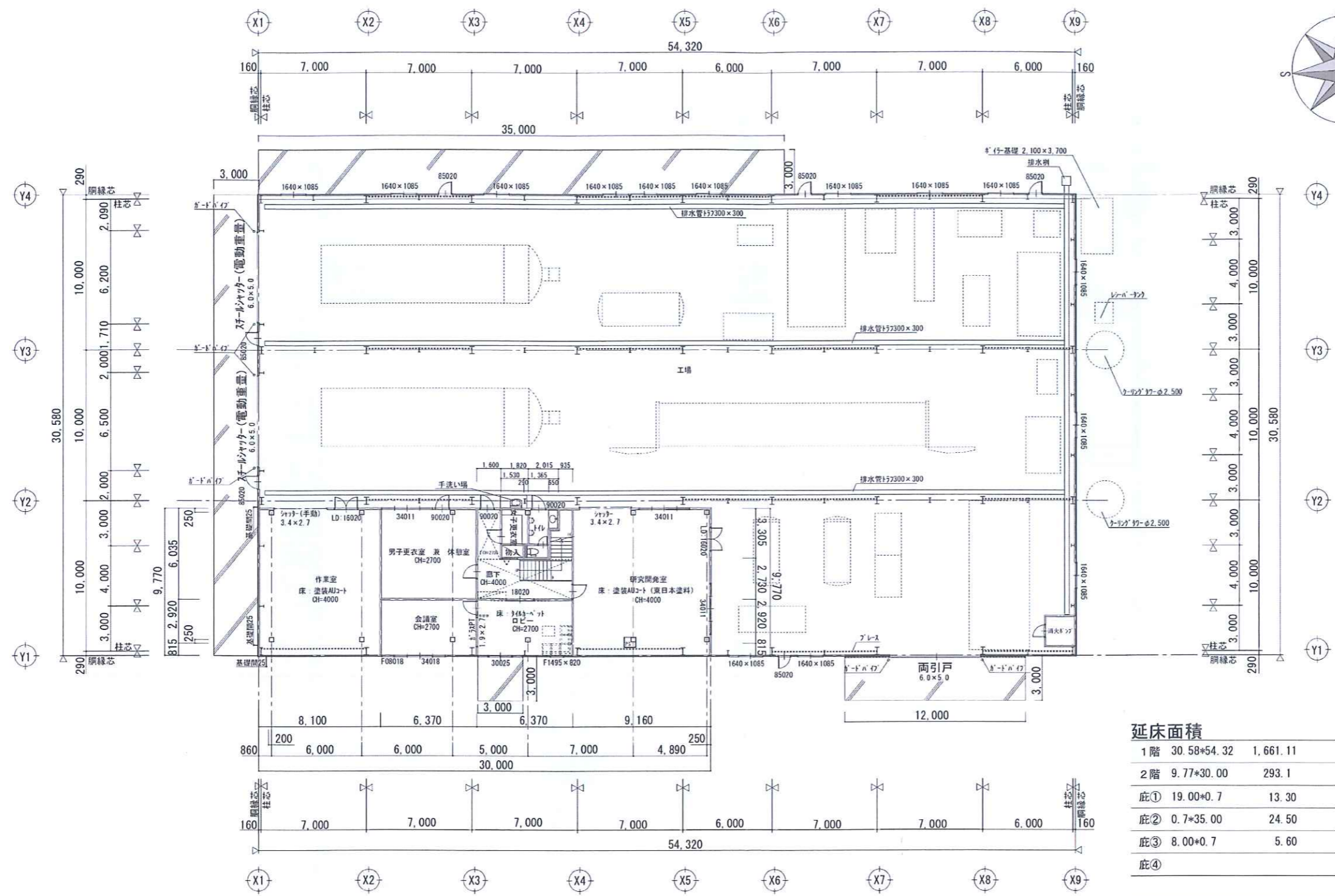
電話番号 072-893-5588

以上





改訂	• •	行政協議により、変更になる場合があります。	標準図番 物件図番	検印 (年月日)	承認	検図	検図	製図	形式	(株) 芦田製作所本社工場新築工事	
	• •								工事名		
	• •								図面名		配置図
	• •								縮尺		1/400 (A3)
改訂	変更年月日	変更内容									



工場・事務所一階平面図

女子更衣室：CH=2700
 トイレ：CH=2700
：ブレース

延床面積

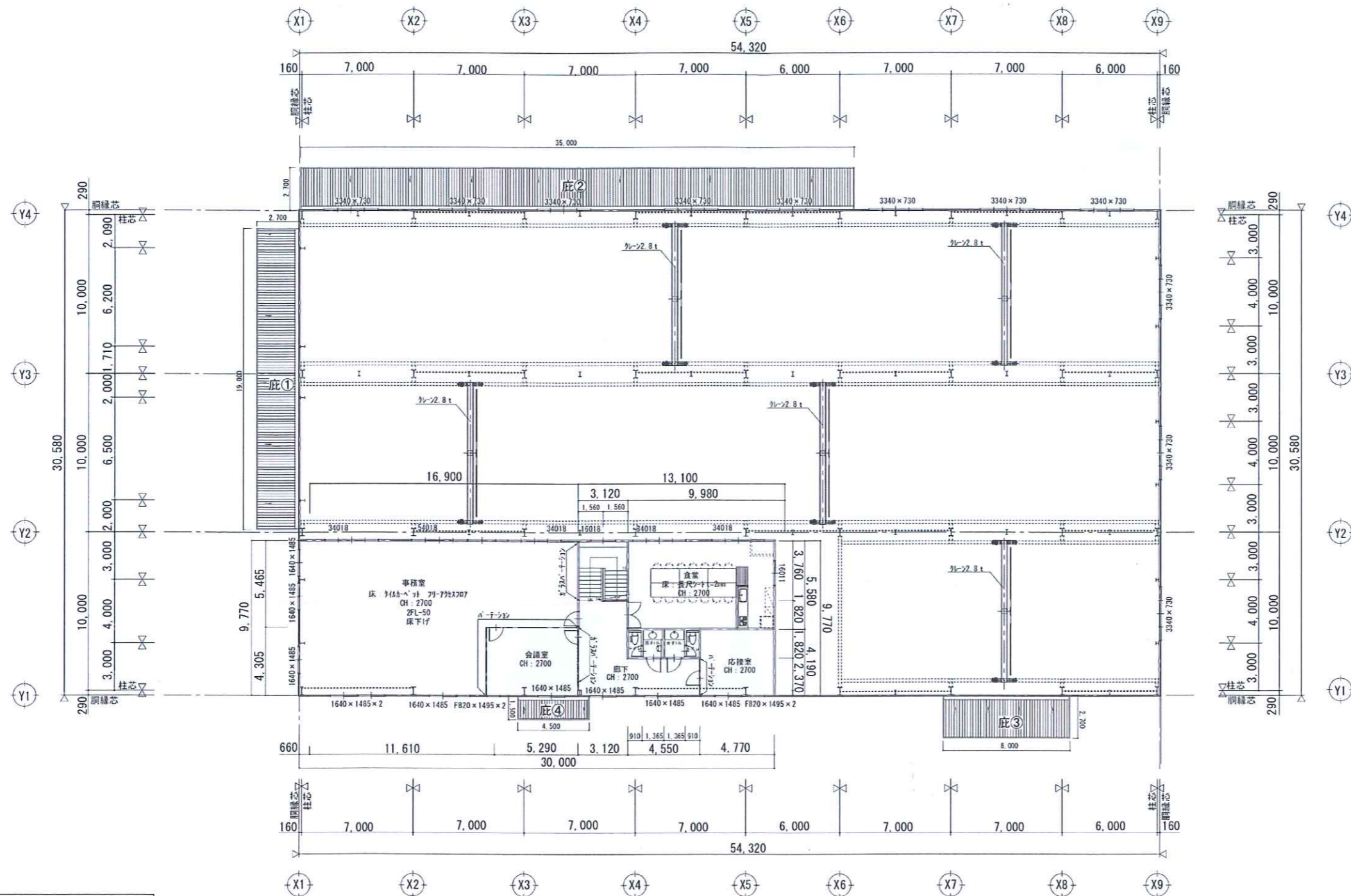
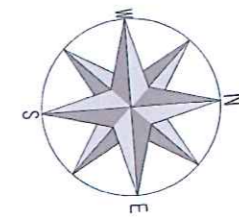
1階	30.58*54.32	1,661.11
2階	9.77*30.00	293.1
庇①	19.00*0.7	13.30
庇②	0.7*35.00	24.50
庇③	8.00*0.7	5.60
庇④		
		1,997.61m ²

建築面積

1階	30.58*54.32	1,661.11
2階		
庇①	19.00*1.7	32.30
庇②	1.7*35.00	59.50
庇③	8.00*1.7	13.60
庇④	4.50*0.5	2.25
		1,768.76m ²

地耐力(長期)	50 kN/m ²
コンクリート強度	Fc = 21 N/mm ²
鉄筋	D16以下：SD295A D19以上：SD345

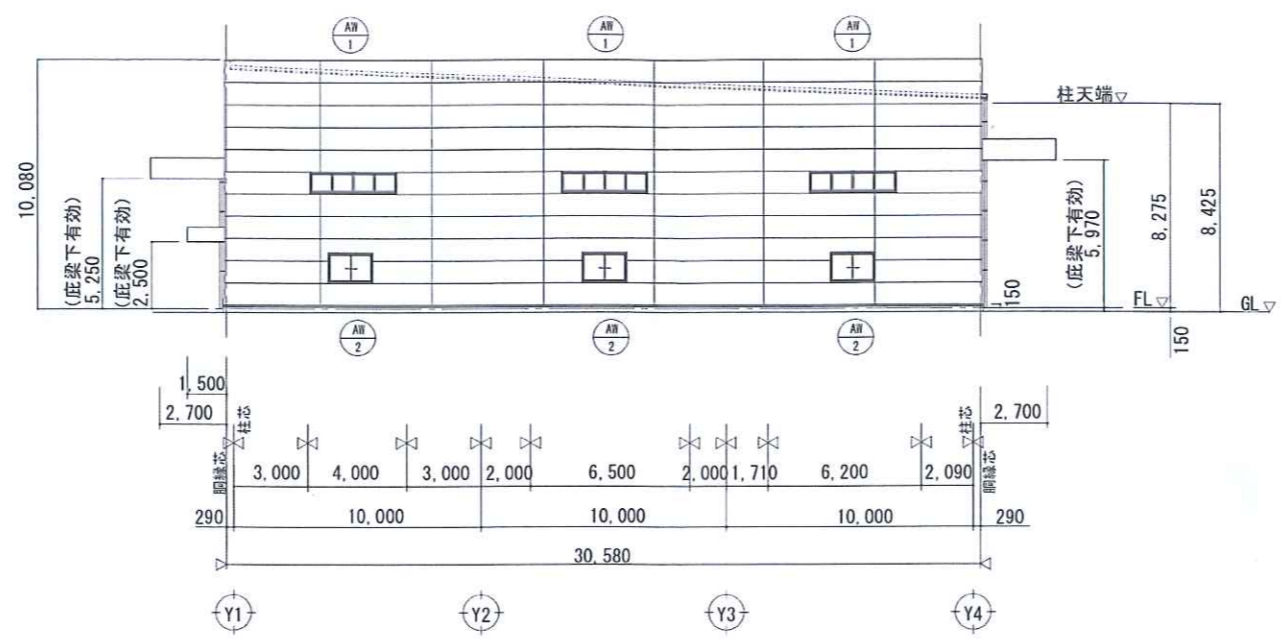
改訂	変更年月日	変更内容	標準図番	物件図番	検印 (年月日)	承認	検図	検図	製図	形式							
	工事名 (株) 芦田製作所本社工場新築工事																
	図面名 一階平面図																
										縮尺	1/300 (A3)	年月日					



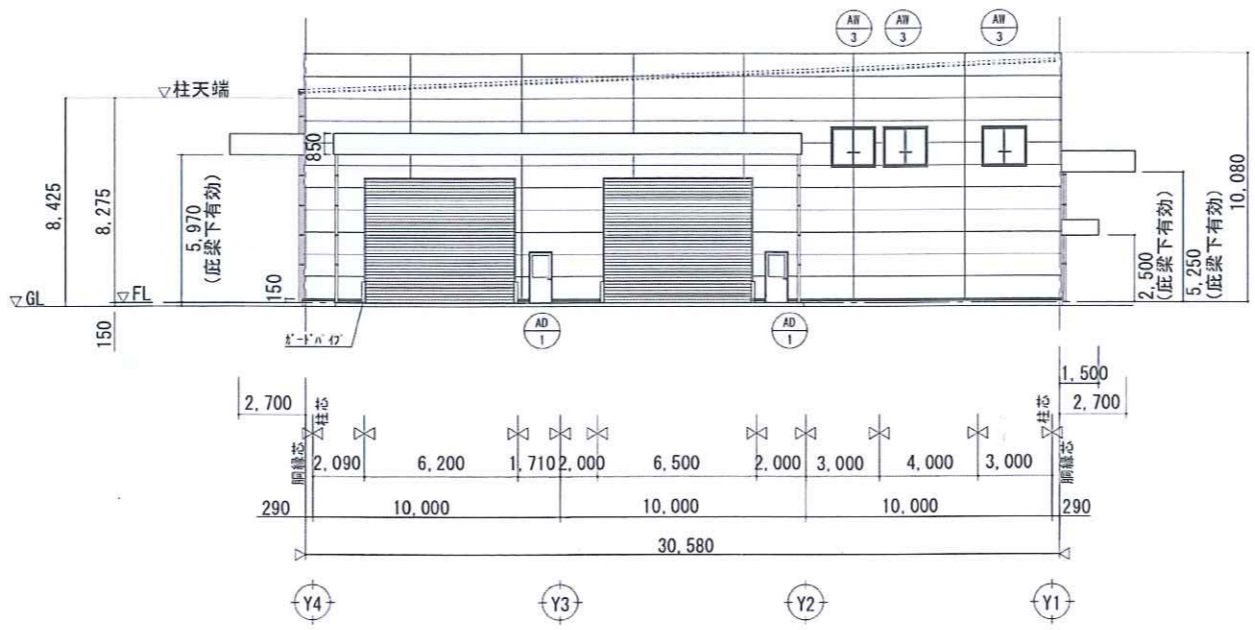
工場・事務所二階平面図

男子トイレ : CH-2700
女子トイレ : CH-2700
.....エレベーター

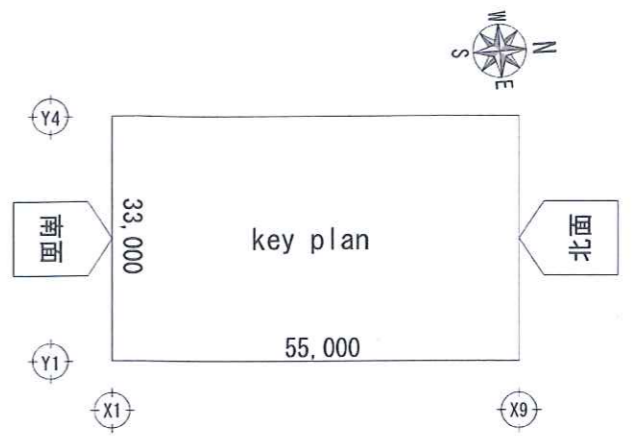
改訂	変更年月日	変更内容	標準図番 物件図番	検印 (年月日)	承認	検図	検図	製図	形式		
									工事名	(株) 芦田製作所本社工場新築工事	
									図面名	二階平面図	
									縮尺	1/300 (A3)	年月日



南側立面図



南側立面図



改訂	変更年月日	変更内容	標準図番	形式	(株) 芦田製作所本社工場新築工事 南側・北側立面図 縮尺 1/300 (A3) 年月日	
			物件図番	工事名		
			検印 (年月日)	承認		図面名
				検図		製図

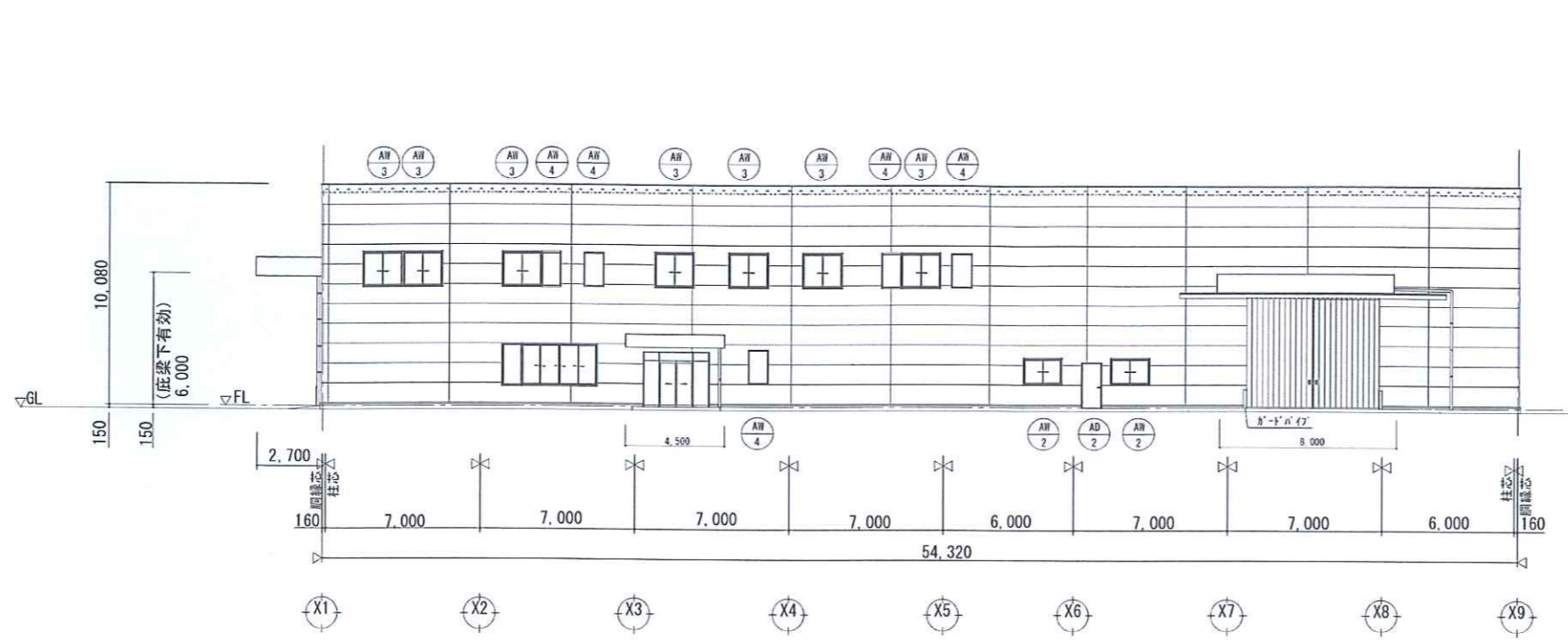
行政協議により、変更になる場合があります。

(株) 芦田製作所本社工場新築工事

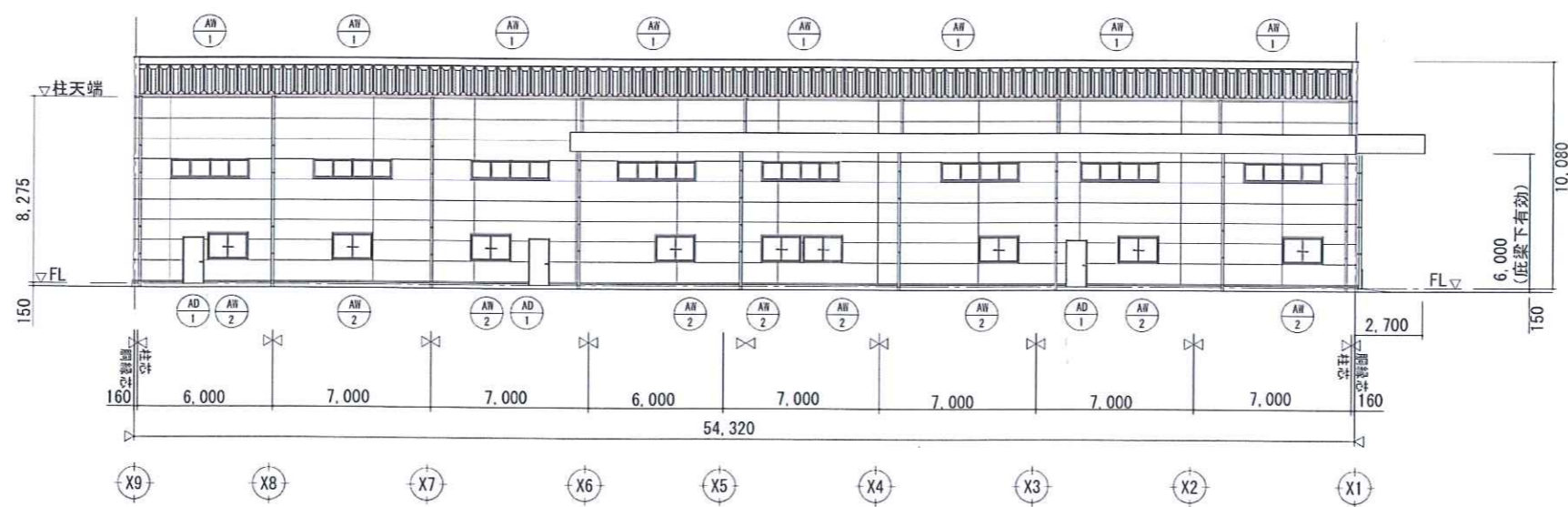
南側・北側立面図

縮尺 1/300 (A3)

年月日



東側立面図



西側立面図

改訂	変更年月日	変更内容	標準図番 物件図番 検印承認 (年月日)	承認	検図	検図	製図	形式	
								工事名	(株) 芦田製作所本社工場新築工事
								図面名	西側・東側面図
								縮尺	1/300 (A3) 年月日

行政協議により、変更になる場合があります。