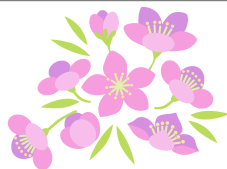


ららだより



平成22年3月30日

VOL.6

編集・発行
生駒市市民活動推進センター ららポート

ボランティア・NPOが、出会い、つながりパワーアップ!

ららポートでは、登録団体を募集しています。登録いただくと、ららポート研修室の利用や広報活動の支援をお受けいただけます。また、登録団体の方々のネットワーク事業も、開催します。

詳細はららポートへお問合せ、もしくは生駒市ホームページ内市民活動推進センターららポートのページをご覧ください。

パワー満開! ららポート交流事業「らら♪まつり」開催しました

前日の激しい雨から一転、青空がのぞいた2月27日(土)、コミュニティセンター文化ホールで、ボランティアなどNPO活動を行う、ららポート登録団体47団体が一同に会し「らら♪まつり」を開催しました。

ららポートが本格稼働して1年8ヶ月。その間に「いこま」を舞台に、福祉・環境・文化・国際・子育て・・・などなど、様々な分野で活動するグループが、ららポートに登録されました。

ららポートでは、運営について意見を出し合う場として、登録団体の有志からなる「市民活動推進センター連絡調整懇話会」を立上げています。今回は、グループ同士の交流と、市民の方々へ活動を知っていただく機会として、この連絡調整懇話会との協働で事業を企画・実施しました。

団体のパワーあふれる、賑やかな1日となりました。また、これを大切な一歩にして、市内でのボランティア・NPO活動のさらなる発展を皆さんと一緒にめざしていきたいです。



「企画力・プレゼン力を高める!」講座を開催しました

ボランティア・NPOのための「補助金・助成金」を申請し、獲得するための講座を開催しました。情報の集め方や、募集要項を読み解き自分たちに適した補助金・助成金を見つける方法、団体のミッションや事業の目的をキチンと伝えるコツを、プレゼン実習をまじえてチャレンジしていただきました。

ボランティア交流広場「ららパーク」*開催のお知らせ*

今後開催予定
場所 **4月24日(土) 5月22日(土)** 午後1時~3時
ららポート2階交流スペース
<参加費無料> 皆さんもお気軽にお越し下さい

突撃! 高校生リポーター

第3回



子育て支援グループ「かるがもの会」

親子のスキンシップを大切にしてほしいと、親子で参加する「かるがものお部屋」を開かれ、たくさんの方が元気で楽しい育児ができるように、笑顔の絶えない育児になるようにと活動をされています。活動の際、使用するおもちゃ類は、すべて安全で、なおかつリサイクルされたものや、手作りの作品を工夫して準備されています。子育てが初めてのお母さんや、最近ではお父さんも参加されることが多いそうです。

このコーナーでは、昨年、夏休み期間を利用して登録団体の活動取材した橋本沙也香さんのレポートを紹介しています。毎回事前に取材メモを準備し、計12団体に体当たりでインタビューしていただきました。

子育て支援グループ「かるがもの会」の活動

子育て支援アドバイザー養成講座の受講修了生で結成した子育て支援グループ。市内3ヶ所で「かるがものお部屋」を開催し、歌・手遊び・絵本の読み聞かせなどを実施。

◆担当メモ◆

「子育て支援とは、託児をすること」と思っていたと橋本さん。実際に取材をして、親子一緒の場を見守る活動ということで、「予想と違った」と話していました。

「相談事業」のご報告

～H21年4月からH22年2月末～

見守り保育ボランティア調整依頼 36件

活動ボランティア人数 のべ 144名

活動日数 のべ 38日

地域による子育て支援の一環として、小さな子どもをもつ保護者の社会参加の支援活動をサポートしています。

ららポートでは

市内幼稚園PTAや公益活動団体などが、講座や行事を実施する際、見守り保育のマッチングやコーディネートをしています。

子育て支援を目的としている登録団体や個人登録ボランティアに活動の条件を紹介し、活動希望者を募ります。お子さんの人数・年齢など詳細が決まった時点で、安心安全に見守れる人数を考え調整していきます。

ボランティアの声

「子どもの笑顔にいやされました」「こちらが楽しく遊んでもらいました」「最初は泣いていた子もお迎えが来る頃は、すっかり慣れて可愛かったわ」

保護者の声

「ゆっくり受講することができました」「初めての託児で不安でしたが思ったより遊んでくれて助かりました」「たくさんのボランティアに関わってもらい、幅広い世代とひとときを過して、子どもにとっても貴重な体験の場となりました」

施設プログラムに関わるボランティア調整依頼 9件

活動ボランティア人数 のべ 32名

高齢者や障がい者を地域住民で支え合い、助け合うやさしいまちづくりの推進をサポートしています。

ららポートでは

高齢者施設での喫茶や季節行事を行う際の介助、プログラムのお手伝い、ディサービスでの話し相手、また、障がい者施設での利用者の作業の援助、散歩や体操などに付き添う活動などを調整しています。

高齢者や障がい者が、自立した生活がおくれるよう支援することに興味がある登録団体や、個人登録ボランティアへの活動の紹介から実施までサポートしています。

ボランティアの声

「自宅での介護の経験をいかして、利用者の話し相手をしました」「興味のあることなので、全然疲れませんでした。楽しかったです」

施設担当者の声

「ボランティアさんが来ると、明るい雰囲気になります」「ボランティアさんから教えてもらうことも多く、また利用者にとってもいい刺激になっています」

ららポートでは、ボランティアなどNPO活動を行いたい方や団体と、活動を受けたい方や団体とをつなぎ（マッチング）、より良い活動の実施に向けて調整（コーディネート）を「相談事業」として実施しています。

今年度も、さまざまな活動の依頼が寄せられました。マッチングの作業は、いつもゼロからの出発です。「ボランティアをしたい」お気持ちと、求めているお気持ちのより良い出会いのために、それぞれのお気持ちをしっかり“聴く”ところから始まります。希望される活動や地域に対するニーズが届いていなかったり、期日までに調整することができなかつたりと、マッチングに至らないこともありました。そんな時は、「次回こそは・・・」と、引き続きアンテナをはり、情報キャッチに努めました。

マッチングから、実際の活動までは「伴走者」として、コーディネートしていきます。

活動終了後、ボランティアさんからの「楽しい活動でした！」という声や、「ボランティアさんに来ていただいて、良かったです」といった声を聞くと、ボランティア活動の持つ「パワー」を感じ、私たちも元気をいただきます。

今年を振り返ると、活動依頼の内容からは、ニーズの多様化と託児ボランティア調整依頼の高まりを感じました。

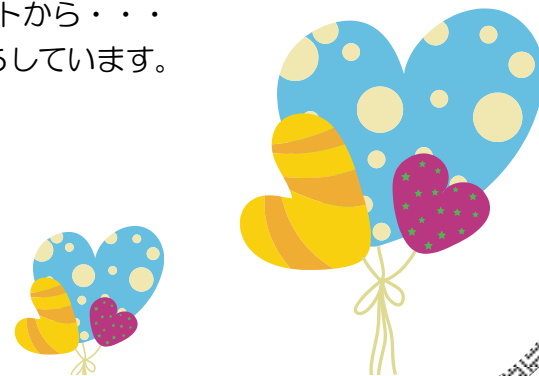
こうしたニーズは個人やその団体のものとして寄せられますが、同時に地域が「今」もしくは「近い将来」抱えるニーズであると感じています。

小さなきっかけから、新しい出会いがあり、やがて輪が広がってネットワークが生まれます。

ららポートでは、「ボランティア・NPO活動をやってみよう」というお気持ちをサポートしています。

最初の一歩をららポートから・・・

お問合せをお待ちしています。



レクリエーションボランティア調整依頼 13件

活動グループ のべ 25団体

活動個人ボランティア 1名

活動日数 のべ 26日

子どもや高齢者を対象としたレクリエーション活動を通じて、地域コミュニティづくりをサポートしています。

ららポートでは

高齢者施設での季節行事や学童保育・保育園での行事の際、趣味や特技をいかしてレクリエーションによるボランティア活動を行う公益活動団体や、個人登録ボランティアのマッチング、コーディネートをしています。

ボランティアの声

「演奏を聴くだけでなく、自然と手拍子がおこるなど反応があり、楽しかったです」「緊張したけれど、皆さんも一緒に歌ってくれて楽しかったです」「子どもたちが、プログラムに関心を示し、積極的に参加してくれて嬉しかったです」

主催者の声

「昔懐かしい歌をたくさん聴けて、皆さん喜んでおられました」「子どもたちは、ボランティアさんが来られるのを楽しみに待っていました」「車椅子の利用者さんが、立ち上がってアンコールしていたのにはびっくりしました」「日常とは違うひとときを、利用者さんも職員も一緒に楽しみました」

こんなニーズもありました

調整依頼 28件

活動ボランティアグループ 9団体

活動個人ボランティア 3名

活動日数 のべ 18日

たとえば・・・

手作り介護用品を作っている団体について・高齢者世帯が日曜大工などを頼める団体について・高齢者世帯にお弁当を配食している団体について・障がい者の外出支援についてなど、相談がありました。

ららポートでは

まず、詳しくお話を聴き、登録団体や個人登録ボランティアをマッチング、コーディネートします。また、制度に関する情報提供や他機関などの案内を行います。

ボランティアの声

「見知った街なのに、車イスを押して歩くと、いつもと違うように感じました。これからは、少し違う目線で歩いてみようと思います」

相談者の声

「心の通った団体を紹介していただき、よかったです」

※キャンセルなど活動に至らなかったもの、内10件

ボランティア情報

イベント参加者募集

NPO法人いこま国際交流協会 国際交流ひろば「テイクラブ」参加者募集

5月8日(土)午後1時～午後2時30分

俵口町自治会館 <対象>市内に住む幼児と小学生(幼児は保護者と参加して下さい) <内容>外国人市民スタッフと一緒に、世界のことば、ゲーム、音楽などを楽しく体験学習します。<定員>20人程度(抽選制) <参加費>200円 <問合せ>李和子(イ ファツ ャ)さん TEL・FAX78-6491、e-mail info@ikoryu.net

ボランティア募集

知的障がい者施設 かざぐるま(喜分町) さをり織りたて糸整形ボランティア募集

月曜～金曜までの午前10時～午後4時までのご都合のいい時間 <内容>利用者が、さをり織りを始める前に、織り機にたて糸だけを張って、準備などのサポートをするボランティアを募集しています。関心をお持ちの方ならどなたでも！初めての方でもお待ちしています。

ボランティアの声「ボラボー！」

「生駒市ボランティア連絡協議会」「梅寿荘買い物グループ」「ボランティアグループサロン楽我生」 長谷川 明美さん に聞きました

「この生駒の地に住んだのが**人生最大の幸せ**だったわね」生駒が住みよいまちになってほしいという思いで新しい取り組みやボランティア活動を永年続け、現在は3つの会の代表を務め超多忙な日々を送る。

まだ生駒町とよばれていた頃、この地に越して来た。**最初のきっかけ**は、保育園の保護者会の役員をしていた時に、福祉へのボランティア活動を目覚めさせてくれた大切な恩師との出会いだった。数年後の昭和47年、その恩師に誘われて当時の小学校婦人学級の仲間と一緒に特別養護老人ホームへ施設見学に行った。「私もまだ30歳代、当時流行っていた白いミニスカートの裾を気にしながら、急な坂道を登って行ったのよ」と笑顔。その時恩師から「何か手伝いをしませんか？」と声をかけられ、買い物に行きたくても行けない入所者のために婦人学級で関わることに決め、週に1回欲しいものをご用聞きに行き、次の日に買って持って行くという活動を始めた。“ボランティア”という言葉もまだ普及していなかった当時、活動を続けていく中で、前の日に「お元気？」と声をかけ、次の日に頼まれていたものを届けに行ったら、亡くなっていたこともあり、とてもショックを受けた。今、自分は若くても、いずれ確実に老いるということを痛感し、それまでの**人生観が変わった**。

「社会の中では知らないことがたくさんある。知らないということは怖いこと。もっと学ばなければ・・・」との思いから“地域社会との関わりの中で学んでいこう”“美しく老いるために”を2つの柱に社会のことを学ぶ場「いこまおんな大学」を昭和53年に立ち上げる。そこに様々な分野の講師を招いて講習会を開催。「学ぶことは山ほどあった。そんな中いろいろな人と実際に会うことが生きた勉強となり、その

結果たくさんの素晴らしい友だちができた。“人との出会い”**それが私の宝よ**と微笑む。

その後、夫の仕事の関係で東京に暮らしていても、自分のボランティア活動のために、月の半分は生駒に帰ってくるという二重生活を25年間続けた。「1つの活動の中から様々な出会いがあり、関わっていくことで広がっていくボランティアの世界。いろんな人生がある中でこの道を選んだこと、歩んできたこと、私の人生の選択に間違いはなかったわ」と力強く語る。

「それぞれ人にはその人の役割がある。私の役割は人をアクティブにさせ、場にいるみんなをエキサイティングな気分させるムードメーカー、何かやらなきゃって気持ちにさせるそそのかし役なの」ともに生駒に暮らす人に伝えたい思い、一つめは「**好奇心と向上心**を持ち、そして実践してほしい」ということ。どんなことにも好奇心を持ち、それを実際にやってみると、目標ができて向上心も生まれ成長すると思うから。二つめは「**他人にはどんな時でも親切にしてほしい**」**“あなたかさ”は最高のプレゼント**、必ず自分に何かの形で戻ってくると思うから。三つめは「**自分に起きたことは全て受け入れ、そこから学ぶ**」こと。生きていく中では楽しいこと、嬉しいこと、嫌なこと、つらいこと、色々ある。その時はいろんな思いがあるけど、後から考えたらどうってことはないと思うから、自分の中にきちんと受け入れ、そこから学んで欲しい。

「**美しく老いるために**」生駒の地に感謝という気持ちを胸に、自分も相手も、また自分の人生も“みんなラッキー”と思えるよう、これからも活動を続けていきたい」と笑顔で話す。

人には人生の中で大切な出会いがあります。友だち、仲間、恋人、先生、チャンス…呼び方は様々。初めての協働事業となった「らら♪まつり」ではたくさんの出会いがありました。出会えたことが嬉しい、そして何かが始まる予感。季節は春、芽吹きとともに新たな出会いに♪わくわく♪しています。<ふ>

■生駒市市民活動推進センター ららポート

〒630-0257 奈良県生駒市元町1丁目7番6号

TEL:0743-75-6000 FAX:0743-75-0151

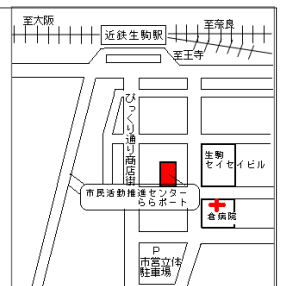
e-mail: lalaport@city.ikoma.lg.jp

開館日時 月曜日～土曜日 午前9時～午後5時

休館日 日曜日・祝日・年末年始

※オストメイトトイレがあります

※公共交通機関でお越し下さい



●ららポート登録団体 56 団体、個人登録ボランティア 955人(1月1日現在)