

# 生駒市の水道料金

令和元年10月改定



生駒市上下水道部

上下水道料金早見表 一般用 (消費税等を含む)

令和元年10月改定

1ヶ月分

2ヶ月分

(円)

水量 (m3)	上水料金			下水道 使用料	上下水道料金合計			水量 (m3)	上水料金			下水道 使用料	上下水道料金合計		
	13mm	20mm	25mm		13mm	20mm	25mm		13mm	20mm	25mm				
0	924	1,364	2,068	0	924	1,364	2,068	0	1,848	2,728	4,136	0	1,848	2,728	4,136
1	924	1,364	2,068	116	1,040	1,480	2,184	1	1,848	2,728	4,136	116	1,964	2,844	4,252
2	924	1,364	2,068	233	1,157	1,597	2,301	2	1,848	2,728	4,136	232	2,080	2,960	4,368
3	924	1,364	2,068	349	1,273	1,713	2,417	3	1,848	2,728	4,136	349	2,197	3,077	4,485
4	924	1,364	2,068	466	1,390	1,830	2,534	4	1,848	2,728	4,136	466	2,314	3,194	4,602
5	924	1,364	2,068	583	1,507	1,947	2,651	5	1,848	2,728	4,136	582	2,430	3,310	4,718
6	924	1,364	2,068	699	1,623	2,063	2,767	6	1,848	2,728	4,136	698	2,546	3,426	4,834
7	924	1,364	2,068	816	1,740	2,180	2,884	7	1,848	2,728	4,136	815	2,663	3,543	4,951
8	924	1,364	2,068	932	1,856	2,296	3,000	8	1,848	2,728	4,136	932	2,780	3,660	5,068
9	1,114	1,554	2,258	1,049	2,163	2,603	3,307	9	1,848	2,728	4,136	1,049	2,897	3,777	5,185
10	1,304	1,744	2,448	1,166	2,470	2,910	3,614	10	1,848	2,728	4,136	1,166	3,014	3,894	5,302
11	1,494	1,934	2,638	1,282	2,776	3,216	3,920	11	1,848	2,728	4,136	1,282	3,130	4,010	5,418
12	1,685	2,125	2,829	1,399	3,084	3,524	4,228	12	1,848	2,728	4,136	1,398	3,246	4,126	5,534
13	1,875	2,315	3,019	1,515	3,390	3,830	4,534	13	1,848	2,728	4,136	1,515	3,363	4,243	5,651
14	2,065	2,505	3,209	1,632	3,697	4,137	4,841	14	1,848	2,728	4,136	1,632	3,480	4,360	5,768
15	2,256	2,696	3,400	1,749	4,005	4,445	5,149	15	1,848	2,728	4,136	1,748	3,596	4,476	5,884
16	2,446	2,886	3,590	1,865	4,311	4,751	5,455	16	1,848	2,728	4,136	1,864	3,712	4,592	6,000
17	2,636	3,076	3,780	1,982	4,618	5,058	5,762	17	2,038	2,918	4,326	1,981	4,019	4,899	6,307
18	2,827	3,267	3,971	2,098	4,925	5,365	6,069	18	2,228	3,108	4,516	2,098	4,326	5,206	6,614
19	3,017	3,457	4,161	2,215	5,232	5,672	6,376	19	2,418	3,298	4,706	2,215	4,633	5,513	6,921
20	3,207	3,647	4,351	2,332	5,539	5,979	6,683	20	2,608	3,488	4,896	2,332	4,940	5,820	7,228
21	3,425	3,865	4,569	2,448	5,873	6,313	7,017	21	2,798	3,678	5,086	2,448	5,246	6,126	7,534
22	3,643	4,083	4,787	2,565	6,208	6,648	7,352	22	2,988	3,868	5,276	2,564	5,552	6,432	7,840
23	3,861	4,301	5,005	2,681	6,542	6,982	7,686	23	3,179	4,059	5,467	2,681	5,860	6,740	8,148
24	4,078	4,518	5,222	2,798	6,876	7,316	8,020	24	3,370	4,250	5,658	2,798	6,168	7,048	8,456
25	4,296	4,736	5,440	2,915	7,211	7,651	8,355	25	3,560	4,440	5,848	2,914	6,474	7,354	8,762
26	4,514	4,954	5,658	3,031	7,545	7,985	8,689	26	3,750	4,630	6,038	3,030	6,780	7,660	9,068
27	4,732	5,172	5,876	3,148	7,880	8,320	9,024	27	3,940	4,820	6,228	3,147	7,087	7,967	9,375
28	4,950	5,390	6,094	3,264	8,214	8,654	9,358	28	4,130	5,010	6,418	3,264	7,394	8,274	9,682
29	5,167	5,607	6,311	3,381	8,548	8,988	9,692	29	4,321	5,201	6,609	3,381	7,702	8,582	9,990
30	5,385	5,825	6,529	3,498	8,883	9,323	10,027	30	4,512	5,392	6,800	3,498	8,010	8,890	10,298
31	5,603	6,043	6,747	3,614	9,217	9,657	10,361	31	4,702	5,582	6,990	3,614	8,316	9,196	10,604
32	5,821	6,261	6,965	3,731	9,552	9,992	10,696	32	4,892	5,772	7,180	3,730	8,622	9,502	10,910
33	6,039	6,479	7,183	3,847	9,886	10,326	11,030	33	5,082	5,962	7,370	3,847	8,929	9,809	11,217
34	6,256	6,696	7,400	3,964	10,220	10,660	11,364	34	5,272	6,152	7,560	3,964	9,236	10,116	11,524
35	6,474	6,914	7,618	4,081	10,555	10,995	11,699	35	5,463	6,343	7,751	4,080	9,543	10,423	11,831
36	6,692	7,132	7,836	4,197	10,889	11,329	12,033	36	5,654	6,534	7,942	4,196	9,850	10,730	12,138
37	6,910	7,350	8,054	4,314	11,224	11,664	12,368	37	5,844	6,724	8,132	4,313	10,157	11,037	12,445
38	7,128	7,568	8,272	4,430	11,558	11,998	12,702	38	6,034	6,914	8,322	4,430	10,464	11,344	12,752
39	7,345	7,785	8,489	4,547	11,892	12,332	13,036	39	6,224	7,104	8,512	4,547	10,771	11,651	13,059
40	7,563	8,003	8,707	4,664	12,227	12,667	13,371	40	6,414	7,294	8,702	4,664	11,078	11,958	13,366
41	7,781	8,221	8,925	4,780	12,561	13,001	13,705	41	6,604	7,484	8,892	4,780	11,412	12,292	13,700
42	7,999	8,439	9,143	4,897	12,896	13,336	14,040	42	6,794	7,674	9,082	4,896	11,746	12,626	14,034
43	8,217	8,657	9,361	5,013	13,230	13,670	14,374	43	6,984	7,864	9,272	5,013	12,081	12,961	14,369
44	8,434	8,874	9,578	5,130	13,564	14,004	14,708	44	7,174	8,054	9,462	5,130	12,416	13,296	14,704
45	8,652	9,092	9,796	5,247	13,899	14,339	15,043	45	7,364	8,244	9,652	5,246	12,750	13,630	15,038
46	8,870	9,310	10,014	5,363	14,233	14,673	15,377	46	7,554	8,434	9,842	5,362	13,084	13,964	15,372
47	9,088	9,528	10,232	5,480	14,568	15,008	15,712	47	7,744	8,624	10,032	5,479	13,418	14,298	15,706
48	9,306	9,746	10,450	5,596	14,902	15,342	16,046	48	7,934	8,814	10,222	5,596	13,752	14,632	16,040
49	9,523	9,963	10,667	5,713	15,236	15,676	16,380	49	8,124	9,004	10,412	5,713	14,087	14,967	16,375
50	9,741	10,181	10,885	5,830	15,571	16,011	16,715	50	8,314	9,194	10,602	5,830	14,422	15,302	16,710

上下水道料金早見表 一般用 (消費税等を含む)

令和元年10月改定

1ヶ月分

2ヶ月分

(円)

水量 (m3)	上水料金			下水道 使用料	上下水道料金合計			水量 (m3)	上水料金			下水道 使用料	上下水道料金合計		
	13mm	20mm	25mm		13mm	20mm	25mm		13mm	20mm	25mm				
51	10,041	10,481	11,185	5,946	15,987	16,427	17,131	51	8,810	9,690	11,098	5,946	14,756	15,636	17,044
52	10,342	10,782	11,486	6,063	16,405	16,845	17,549	52	9,028	9,908	11,316	6,062	15,090	15,970	17,378
53	10,642	11,082	11,786	6,179	16,821	17,261	17,965	53	9,246	10,126	11,534	6,179	15,425	16,305	17,713
54	10,942	11,382	12,086	6,296	17,238	17,678	18,382	54	9,464	10,344	11,752	6,296	15,760	16,640	18,048
55	11,243	11,683	12,387	6,413	17,656	18,096	18,800	55	9,682	10,562	11,970	6,412	16,094	16,974	18,382
56	11,543	11,983	12,687	6,529	18,072	18,512	19,216	56	9,900	10,780	12,188	6,528	16,428	17,308	18,716
57	11,843	12,283	12,987	6,646	18,449	18,889	19,633	57	10,117	11,097	12,405	6,645	16,762	17,642	19,050
58	12,144	12,584	13,288	6,762	18,906	19,346	20,050	58	10,334	11,214	12,622	6,762	17,096	17,976	19,384
59	12,444	12,884	13,588	6,879	19,323	19,763	20,467	59	10,552	11,432	12,840	6,879	17,431	18,311	19,719
60	12,744	13,184	13,888	6,996	19,740	20,180	20,884	60	10,770	11,650	13,058	6,996	17,766	18,646	20,054
61	13,044	13,484	14,188	7,112	20,156	20,596	21,300	61	10,988	11,868	13,276	7,112	18,100	18,980	20,388
62	13,345	13,785	14,489	7,229	20,574	21,014	21,718	62	11,206	12,086	13,494	7,228	18,434	19,314	20,722
63	13,645	14,085	14,789	7,345	20,990	21,430	22,134	63	11,424	12,304	13,712	7,345	18,769	19,649	21,057
64	13,945	14,385	15,089	7,462	21,407	21,847	22,551	64	11,642	12,522	13,930	7,462	19,104	19,984	21,392
65	14,246	14,686	15,390	7,579	21,825	22,265	22,969	65	11,860	12,740	14,148	7,578	19,438	20,318	21,726
66	14,546	14,986	15,690	7,695	22,241	22,681	23,385	66	12,078	12,958	14,366	7,694	19,772	20,652	22,060
67	14,846	15,286	15,990	7,812	22,658	23,098	23,802	67	12,295	13,175	14,583	7,811	20,106	20,986	22,394
68	15,147	15,587	16,291	7,928	23,075	23,515	24,219	68	12,512	13,392	14,800	7,928	20,440	21,320	22,728
69	15,447	15,887	16,591	8,045	23,492	23,932	24,636	69	12,730	13,610	15,018	8,045	20,775	21,655	23,063
70	15,747	16,187	16,891	8,162	23,909	24,349	25,053	70	12,948	13,828	15,236	8,162	21,110	21,990	23,398
71	16,047	16,487	17,191	8,278	24,325	24,765	25,469	71	13,166	14,046	15,454	8,278	21,444	22,324	23,732
72	16,348	16,788	17,492	8,395	24,743	25,183	25,887	72	13,384	14,264	15,672	8,394	21,778	22,658	24,066
73	16,648	17,088	17,792	8,511	25,159	25,599	26,303	73	13,602	14,482	15,890	8,511	22,113	22,993	24,401
74	16,948	17,388	18,092	8,628	25,576	26,016	26,720	74	13,820	14,700	16,108	8,628	22,448	23,328	24,736
75	17,249	17,689	18,393	8,745	25,994	26,434	27,138	75	14,038	14,918	16,326	8,744	22,782	23,662	25,070
76	17,549	17,989	18,693	8,861	26,410	26,850	27,554	76	14,256	15,136	16,544	8,860	23,116	23,996	25,404
77	17,849	18,289	18,993	8,978	26,827	27,267	27,971	77	14,473	15,353	16,761	8,977	23,450	24,330	25,738
78	18,150	18,590	19,294	9,094	27,244	27,684	28,388	78	14,690	15,570	16,978	9,094	23,784	24,664	26,072
79	18,450	18,890	19,594	9,211	27,661	28,101	28,805	79	14,908	15,788	17,196	9,211	24,119	24,999	26,407
80	18,750	19,190	19,894	9,328	28,078	28,518	29,222	80	15,126	16,006	17,414	9,328	24,454	25,334	26,742
81	19,050	19,490	20,194	9,444	28,494	28,934	29,638	81	15,344	16,224	17,632	9,444	24,788	25,668	27,076
82	19,351	19,791	20,495	9,561	28,912	29,352	30,056	82	15,562	16,442	17,850	9,560	25,122	26,002	27,410
83	19,651	20,091	20,795	9,677	29,328	29,768	30,472	83	15,780	16,660	18,068	9,677	25,457	26,337	27,745
84	19,951	20,391	21,095	9,794	29,745	30,185	30,889	84	15,998	16,878	18,286	9,794	25,792	26,672	28,080
85	20,252	20,692	21,396	9,911	30,163	30,603	31,307	85	16,216	17,096	18,504	9,910	26,126	27,006	28,414
86	20,552	20,992	21,696	10,027	30,579	31,019	31,723	86	16,434	17,314	18,722	10,026	26,460	27,340	28,748
87	20,852	21,292	21,996	10,144	30,996	31,436	32,140	87	16,651	17,531	18,939	10,143	26,794	27,674	29,082
88	21,153	21,593	22,297	10,260	31,413	31,853	32,557	88	16,868	17,748	19,156	10,260	27,128	28,008	29,416
89	21,453	21,893	22,597	10,377	31,830	32,270	32,974	89	17,086	17,966	19,374	10,377	27,463	28,343	29,751
90	21,753	22,193	22,897	10,494	32,247	32,687	33,391	90	17,304	18,184	19,592	10,494	27,798	28,678	30,086
91	22,053	22,493	23,197	10,610	32,663	33,103	33,807	91	17,522	18,402	19,810	10,610	28,132	29,012	30,420
92	22,354	22,794	23,498	10,727	33,081	33,521	34,225	92	17,740	18,620	20,028	10,726	28,466	29,346	30,754
93	22,654	23,094	23,798	10,843	33,497	33,937	34,641	93	17,958	18,838	20,246	10,843	28,801	29,681	31,089
94	22,954	23,394	24,098	10,960	33,914	34,354	35,058	94	18,176	19,056	20,464	10,960	29,136	30,016	31,424
95	23,255	23,695	24,399	11,077	34,332	34,772	35,476	95	18,394	19,274	20,682	11,076	29,470	30,350	31,758
96	23,555	23,995	24,699	11,193	34,748	35,188	35,892	96	18,612	19,492	20,900	11,192	29,804	30,684	32,092
97	23,855	24,295	24,999	11,310	35,165	35,605	36,309	97	18,829	19,709	21,117	11,309	30,138	31,018	32,426
98	24,156	24,596	25,300	11,426	35,582	36,022	36,726	98	19,046	19,926	21,334	11,426	30,472	31,352	32,760
99	24,456	24,896	25,600	11,543	35,999	36,439	37,143	99	19,264	20,144	21,552	11,543	30,807	31,687	33,095
100	24,756	25,196	25,900	11,660	36,416	36,856	37,560	100	19,482	20,362	21,770	11,660	31,142	32,022	33,430

上下水道料金早見表 一般用 (消費税等を含む)

令和元年10月改定

1ヶ月分

2ヶ月分

(円)

水量 (m3)	上水料金			下水道 使用料	上下水道料金合計			水量 (m3)	上水料金			下水道 使用料	上下水道料金合計		
	13mm	20mm	25mm		13mm	20mm	25mm		13mm	20mm	25mm				
101	25,122	25,562	26,266	11,776	36,898	37,338	38,042	101	19,782	20,662	22,070	11,776	31,558	32,438	33,846
102	25,489	25,929	26,633	11,893	37,382	37,822	38,526	102	20,082	20,962	22,370	11,892	31,974	32,854	34,262
103	25,855	26,295	26,999	12,009	37,864	38,304	39,008	103	20,383	21,263	22,671	12,009	32,392	33,272	34,680
104	26,221	26,661	27,365	12,126	38,347	38,787	39,491	104	20,684	21,564	22,972	12,126	32,810	33,690	35,098
105	26,588	27,028	27,732	12,243	38,831	39,271	39,975	105	20,984	21,864	23,272	12,242	33,226	34,106	35,514
106	26,954	27,394	28,098	12,359	39,313	39,753	40,457	106	21,284	22,164	23,572	12,358	33,642	34,522	35,930
107	27,320	27,760	28,464	12,476	39,796	40,236	40,940	107	21,584	22,464	23,872	12,475	34,059	34,939	36,347
108	27,687	28,127	28,831	12,592	40,279	40,719	41,423	108	21,884	22,764	24,172	12,592	34,476	35,356	36,764
109	28,053	28,493	29,197	12,709	40,762	41,202	41,906	109	22,185	23,065	24,473	12,709	34,894	35,774	37,182
110	28,419	28,859	29,563	12,826	41,245	41,685	42,389	110	22,486	23,366	24,774	12,826	35,312	36,192	37,600
111	28,785	29,225	29,929	12,942	41,727	42,167	42,871	111	22,786	23,666	25,074	12,942	35,728	36,608	38,016
112	29,152	29,592	30,296	13,059	42,211	42,651	43,355	112	23,086	23,966	25,374	13,058	36,144	37,024	38,432
113	29,518	29,958	30,662	13,175	42,693	43,133	43,837	113	23,386	24,266	25,674	13,175	36,561	37,441	38,849
114	29,884	30,324	31,028	13,292	43,176	43,616	44,320	114	23,686	24,566	25,974	13,292	36,978	37,858	39,266
115	30,251	30,691	31,395	13,409	43,660	44,100	44,804	115	23,987	24,867	26,275	13,408	37,395	38,275	39,683
116	30,617	31,057	31,761	13,525	44,142	44,582	45,286	116	24,288	25,168	26,576	13,524	37,812	38,692	40,100
117	30,983	31,423	32,127	13,642	44,625	45,065	45,769	117	24,588	25,468	26,876	13,641	38,229	39,109	40,517
118	31,350	31,790	32,494	13,758	45,108	45,548	46,252	118	24,888	25,768	27,176	13,758	38,646	39,526	40,934
119	31,716	32,156	32,860	13,875	45,591	46,031	46,735	119	25,188	26,068	27,476	13,875	39,063	39,943	41,351
120	32,082	32,522	33,226	13,992	46,074	46,514	47,218	120	25,488	26,368	27,776	13,992	39,480	40,360	41,768
121	32,448	32,888	33,592	14,108	46,556	46,996	47,700	121	25,788	26,668	28,076	14,108	39,896	40,776	42,184
122	32,815	33,255	33,959	14,225	47,040	47,480	48,184	122	26,088	26,968	28,376	14,224	40,312	41,192	42,600
123	33,181	33,621	34,325	14,341	47,522	47,962	48,666	123	26,389	27,269	28,677	14,341	40,730	41,610	43,018
124	33,547	33,987	34,691	14,458	48,005	48,445	49,149	124	26,690	27,570	28,978	14,458	41,148	42,028	43,436
125	33,914	34,354	35,058	14,575	48,489	48,929	49,633	125	26,990	27,870	29,278	14,574	41,564	42,444	43,852
126	34,280	34,720	35,424	14,691	48,971	49,411	50,115	126	27,290	28,170	29,578	14,690	41,980	42,860	44,268
127	34,646	35,086	35,790	14,808	49,454	49,894	50,598	127	27,590	28,470	29,878	14,807	42,397	43,277	44,685
128	35,013	35,453	36,157	14,924	49,937	50,377	51,081	128	27,890	28,770	30,178	14,924	42,814	43,694	45,102
129	35,379	35,819	36,523	15,041	50,420	50,860	51,564	129	28,191	29,071	30,479	15,041	43,232	44,112	45,520
130	35,745	36,185	36,889	15,158	50,903	51,343	52,047	130	28,492	29,372	30,780	15,158	43,650	44,530	45,938
131	36,111	36,551	37,255	15,274	51,385	51,825	52,529	131	28,792	29,672	31,080	15,274	44,066	44,946	46,354
132	36,478	36,918	37,622	15,391	51,869	52,309	53,013	132	29,092	29,972	31,380	15,390	44,482	45,362	46,770
133	36,844	37,284	37,988	15,507	52,351	52,791	53,495	133	29,392	30,272	31,680	15,507	44,899	45,779	47,187
134	37,210	37,650	38,354	15,624	52,834	53,274	53,978	134	29,692	30,572	31,980	15,624	45,316	46,196	47,604
135	37,577	38,017	38,721	15,741	53,318	53,758	54,462	135	29,993	30,873	32,281	15,740	45,733	46,613	48,021
136	37,943	38,383	39,087	15,857	53,800	54,240	54,944	136	30,294	31,174	32,582	15,856	46,150	47,030	48,438
137	38,309	38,749	39,453	15,974	54,283	54,723	55,427	137	30,594	31,474	32,882	15,973	46,567	47,447	48,855
138	38,676	39,116	39,820	16,090	54,766	55,206	55,910	138	30,894	31,774	33,182	16,090	46,984	47,864	49,272
139	39,042	39,482	40,186	16,207	55,249	55,689	56,393	139	31,194	32,074	33,482	16,207	47,401	48,281	49,689
140	39,408	39,848	40,552	16,324	55,732	56,172	56,876	140	31,494	32,374	33,782	16,324	47,818	48,698	50,106
141	39,774	40,214	40,918	16,440	56,214	56,654	57,358	141	31,794	32,674	34,082	16,440	48,234	49,114	50,522
142	40,141	40,581	41,285	16,557	56,698	57,138	57,842	142	32,094	32,974	34,382	16,556	48,650	49,530	50,938
143	40,507	40,947	41,651	16,673	57,180	57,620	58,324	143	32,395	33,275	34,683	16,673	49,068	49,948	51,356
144	40,873	41,313	42,017	16,790	57,663	58,103	58,807	144	32,696	33,576	34,984	16,790	49,486	50,366	51,774
145	41,240	41,680	42,384	16,907	58,147	58,587	59,291	145	32,996	33,876	35,284	16,906	49,902	50,782	52,190
146	41,606	42,046	42,750	17,023	58,629	59,069	59,773	146	33,296	34,176	35,584	17,022	50,318	51,198	52,606
147	41,972	42,412	43,116	17,140	59,112	59,552	60,256	147	33,596	34,476	35,884	17,139	50,735	51,615	53,023
148	42,339	42,779	43,483	17,256	59,595	60,035	60,739	148	33,896	34,776	36,184	17,256	51,152	52,032	53,440
149	42,705	43,145	43,849	17,373	60,078	60,518	61,222	149	34,197	35,077	36,485	17,373	51,570	52,450	53,858
150	43,071	43,511	44,215	17,490	60,561	61,001	61,705	150	34,498	35,378	36,786	17,490	51,988	52,868	54,276

上下水道料金早見表 一般用 (消費税等を含む)

令和元年10月改定

1ヶ月分

2ヶ月分

(円)

水量 (m3)	上水料金			下水道 使用料	上下水道料金合計			水量 (m3)	上水料金			下水道 使用料	上下水道料金合計		
	13mm	20mm	25mm		13mm	20mm	25mm		13mm	20mm	25mm				
151	43,437	43,877	44,581	17,606	61,043	61,483	62,187	151	34,798	35,678	37,086	17,606	52,404	53,284	54,692
152	43,804	44,244	44,948	17,723	61,527	61,967	62,671	152	35,098	35,978	37,386	17,722	52,820	53,700	55,108
153	44,170	44,610	45,314	17,839	62,009	62,449	63,153	153	35,398	36,278	37,686	17,839	53,237	54,117	55,525
154	44,536	44,976	45,680	17,956	62,492	62,932	63,636	154	35,698	36,578	37,986	17,956	53,654	54,534	55,942
155	44,903	45,343	46,047	18,073	62,976	63,416	64,120	155	35,999	36,879	38,287	18,072	54,071	54,951	56,359
156	45,269	45,709	46,413	18,189	63,458	63,898	64,602	156	36,300	37,180	38,588	18,188	54,488	55,368	56,776
157	45,635	46,075	46,779	18,306	63,941	64,381	65,085	157	36,600	37,480	38,888	18,305	54,905	55,785	57,193
158	46,002	46,442	47,146	18,422	64,424	64,864	65,568	158	36,900	37,780	39,188	18,422	55,322	56,202	57,610
159	46,368	46,808	47,512	18,539	64,907	65,347	66,051	159	37,200	38,080	39,488	18,539	55,739	56,619	58,027
160	46,734	47,174	47,878	18,656	65,390	65,830	66,534	160	37,500	38,380	39,788	18,656	56,156	57,036	58,444
161	47,100	47,540	48,244	18,772	65,872	66,312	67,016	161	37,800	38,680	40,088	18,772	56,572	57,452	58,860
162	47,467	47,907	48,611	18,889	66,356	66,796	67,500	162	38,100	38,980	40,388	18,888	56,988	57,868	59,276
163	47,833	48,273	48,977	19,005	66,838	67,278	67,982	163	38,401	39,281	40,689	19,005	57,406	58,286	59,694
164	48,199	48,639	49,343	19,122	67,321	67,761	68,465	164	38,702	39,582	40,990	19,122	57,824	58,704	60,112
165	48,566	49,006	49,710	19,239	67,805	68,245	68,949	165	39,002	39,882	41,290	19,238	58,240	59,120	60,528
166	48,932	49,372	50,076	19,355	68,287	68,727	69,431	166	39,302	40,182	41,590	19,354	58,656	59,536	60,944
167	49,298	49,738	50,442	19,472	68,770	69,210	69,914	167	39,602	40,482	41,890	19,471	59,073	59,953	61,361
168	49,665	50,105	50,809	19,588	69,253	69,693	70,397	168	39,902	40,782	42,190	19,588	59,490	60,370	61,778
169	50,031	50,471	51,175	19,705	69,736	70,176	70,880	169	40,203	41,083	42,491	19,705	59,908	60,788	62,196
170	50,397	50,837	51,541	19,822	70,219	70,659	71,363	170	40,504	41,384	42,792	19,822	60,326	61,206	62,614
171	50,763	51,203	51,907	19,938	70,701	71,141	71,845	171	40,804	41,684	43,092	19,938	60,742	61,622	63,030
172	51,130	51,570	52,274	20,055	71,185	71,625	72,329	172	41,104	41,984	43,392	20,054	61,158	62,038	63,446
173	51,496	51,936	52,640	20,171	71,667	72,107	72,811	173	41,404	42,284	43,692	20,171	61,575	62,455	63,863
174	51,862	52,302	53,006	20,288	72,150	72,590	73,294	174	41,704	42,584	43,992	20,288	61,992	62,872	64,280
175	52,229	52,669	53,373	20,405	72,634	73,074	73,778	175	42,005	42,885	44,293	20,404	62,409	63,289	64,697
176	52,595	53,035	53,739	20,521	73,116	73,556	74,260	176	42,306	43,186	44,594	20,520	62,826	63,706	65,114
177	52,961	53,401	54,105	20,638	73,599	74,039	74,743	177	42,606	43,486	44,894	20,637	63,243	64,123	65,531
178	53,328	53,768	54,472	20,754	74,082	74,522	75,226	178	42,906	43,786	45,194	20,754	63,660	64,540	65,948
179	53,694	54,134	54,838	20,871	74,565	75,005	75,709	179	43,206	44,086	45,494	20,871	64,077	64,957	66,365
180	54,060	54,500	55,204	20,988	75,048	75,488	76,192	180	43,506	44,386	45,794	20,988	64,494	65,374	66,782
181	54,426	54,866	55,570	21,104	75,530	75,970	76,674	181	43,806	44,686	46,094	21,104	64,910	65,790	67,198
182	54,793	55,233	55,937	21,221	76,014	76,454	77,158	182	44,106	44,986	46,394	21,220	65,326	66,206	67,614
183	55,159	55,599	56,303	21,337	76,496	76,936	77,640	183	44,407	45,287	46,695	21,337	65,744	66,624	68,032
184	55,525	55,965	56,669	21,454	76,979	77,419	78,123	184	44,708	45,588	46,996	21,454	66,162	67,042	68,450
185	55,892	56,332	57,036	21,571	77,463	77,903	78,607	185	45,008	45,888	47,296	21,570	66,578	67,458	68,866
186	56,258	56,698	57,402	21,687	77,945	78,385	79,089	186	45,308	46,188	47,596	21,686	66,994	67,874	69,282
187	56,624	57,064	57,768	21,804	78,428	78,868	79,572	187	45,608	46,488	47,896	21,803	67,411	68,291	69,699
188	56,991	57,431	58,135	21,920	78,911	79,351	80,055	188	45,908	46,788	48,196	21,920	67,828	68,708	70,116
189	57,357	57,797	58,501	22,037	79,394	79,834	80,538	189	46,209	47,089	48,497	22,037	68,246	69,126	70,534
190	57,723	58,163	58,867	22,154	79,877	80,317	81,021	190	46,510	47,390	48,798	22,154	68,664	69,544	70,952
191	58,089	58,529	59,233	22,270	80,359	80,799	81,503	191	46,810	47,690	49,098	22,270	69,080	69,960	71,368
192	58,456	58,896	59,600	22,387	80,843	81,283	81,987	192	47,110	47,990	49,398	22,386	69,496	70,376	71,784
193	58,822	59,262	59,966	22,503	81,325	81,765	82,469	193	47,410	48,290	49,698	22,503	69,913	70,793	72,201
194	59,188	59,628	60,332	22,620	81,808	82,248	82,952	194	47,710	48,590	49,998	22,620	70,330	71,210	72,618
195	59,555	59,995	60,699	22,737	82,292	82,732	83,436	195	48,011	48,891	50,299	22,736	70,747	71,627	73,035
196	59,921	60,361	61,065	22,853	82,774	83,214	83,918	196	48,312	49,192	50,600	22,852	71,164	72,044	73,452
197	60,287	60,727	61,431	22,970	83,257	83,697	84,401	197	48,612	49,492	50,900	22,969	71,581	72,461	73,869
198	60,654	61,094	61,798	23,086	83,740	84,180	84,884	198	48,912	49,792	51,200	23,086	71,998	72,878	74,286
199	61,020	61,460	62,164	23,203	84,223	84,663	85,367	199	49,212	50,092	51,500	23,203	72,415	73,295	74,703
200	61,386	61,826	62,530	23,320	84,706	85,146	85,850	200	49,512	50,392	51,800	23,320	72,832	73,712	75,120

上水道料金

用途 種別	メーター 口径	基本料金（1ヶ月につき）		従量料金（1m <sup>3</sup> につき）	
		水量	金額	水量	金額
一般用	13mm	8m <sup>3</sup> まで	840円	9m <sup>3</sup> ～20m <sup>3</sup>	173円
				21m <sup>3</sup> ～50m <sup>3</sup>	198円
				51m <sup>3</sup> ～100m <sup>3</sup>	273円
				101m <sup>3</sup> ～500m <sup>3</sup>	333円
	20mm		1,240円	501m <sup>3</sup> 以上	373円
	25mm		1,880円	1m <sup>3</sup> ～20m <sup>3</sup>	173円
	40mm		4,980円	21m <sup>3</sup> ～50m <sup>3</sup>	198円
	50mm		9,280円	51m <sup>3</sup> ～100m <sup>3</sup>	273円
75mm	15,580円	101m <sup>3</sup> ～500m <sup>3</sup>	333円		
100mm	23,680円	501m <sup>3</sup> 以上	373円		
150mm	35,880円				
公衆浴場用	-				128円
臨時用	-				693円
特殊用	-				693円

下水道使用料

用途 種別	メーター 口径	基本料金（1ヶ月につき）		従量料金（1m <sup>3</sup> につき）	
		水量	金額	水量	金額
一般家庭用	-	-	-	1m <sup>3</sup> につき	106円

一般家庭用以外の下水道使用料については、下水道課へお問い合わせ下さい。

上下水道料金の計算例

[ 1ヶ月分の計算 ]

📞メーター口径20mmで、1ヶ月間に50m<sup>3</sup>使用の場合 16,011円

上水道料金 10,181円	8m <sup>3</sup> まで	(基本料金)	1,240円
	9m <sup>3</sup> ～20m <sup>3</sup>	173円 × 12m <sup>3</sup>	2,076円
	21m <sup>3</sup> ～50m <sup>3</sup>	198円 × 30m <sup>3</sup>	5,940円
			9,256円
	消費税等	9,256円 × 0.1	925円
		計	10,181円
下水道使用料 5,830円	106円 × 50m <sup>3</sup>	5,300円	
	消費税等	5,300円 × 0.1	530円
		計	5,830円

📞メーター口径40mmで、1ヶ月間に85m<sup>3</sup>使用の場合 36,239円

上水道料金 26,328円	-	(基本料金)	4,980円
	1m <sup>3</sup> ～20m <sup>3</sup>	173円 × 20m <sup>3</sup>	3,460円
	21m <sup>3</sup> ～50m <sup>3</sup>	198円 × 30m <sup>3</sup>	5,940円
	51m <sup>3</sup> ～85m <sup>3</sup>	273円 × 35m <sup>3</sup>	9,555円
			23,935円
消費税等	23,935円 × 0.1	2,393円	
		計	26,328円
下水道使用料 9,911円	-	106円 × 85m <sup>3</sup>	9,010円
	消費税等	9,010円 × 0.1	901円
		計	9,911円

[ 2ヶ月分の計算 ]

🔧 メーター口径20mmで、2ヶ月間に51m<sup>3</sup>使用の場合 15,636円

上水道料金 9,690円	前月25m <sup>3</sup>	8m <sup>3</sup> まで	(基本料金)	1,240円
		9m <sup>3</sup> ~ 20m <sup>3</sup>	173円 × 12m <sup>3</sup>	2,076円
		21m <sup>3</sup> ~ 25m <sup>3</sup>	198円 × 5m <sup>3</sup>	990円
				4,306円
		消費税等	4,306円 × 0.1	430円
			計	4,736円
後月26m <sup>3</sup>	8m <sup>3</sup> まで	(基本料金)	1,240円	
	9m <sup>3</sup> ~ 20m <sup>3</sup>	173円 × 12m <sup>3</sup>	2,076円	
	21m <sup>3</sup> ~ 26m <sup>3</sup>	198円 × 6m <sup>3</sup>	1,188円	
				4,504円
	消費税等	4,504円 × 0.1	450円	
		計	4,954円	
下水道使用料 5,946円	前月25m <sup>3</sup>	106円 × 25m <sup>3</sup>	2,650円	
	消費税等	2,650円 × 0.1	265円	
			計	2,915円
後月26m <sup>3</sup>	106円 × 26m <sup>3</sup>	2,756円		
	消費税等	2,756円 × 0.1	275円	
		計	3,031円	

🔧 水道が故障したら…

- ・ 水道の速やかな修理をお願いします。  
水道の給水装置が故障したらとりあえず応急処理をして、生駒市指定給水装置工事事業者にご連絡ください。

💡 応急手当のしかた (元栓を締め水を止める。)  
メーターボックスの中のバルブを右 (時計まわり) にまわし、水を止めてください。

🔧 漏水を発見したら…

定期的にメータの確認をお願いします。漏水した水は無駄な水になるばかりでなく水道料金にもなりますので、ご注意ください。

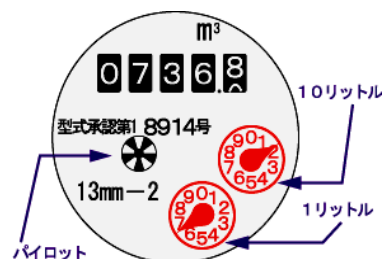
水を全く使用していない状態にもかかわらず、パイロットマークが少しでも回っていると、宅内のどこかで水が漏れている可能性があります。生駒市指定給水装置工事事業者にご相談下さい。  
なお、修理等に係る費用は、使用者の負担となります。ご不明な点はお問い合わせ下さい。

💡 漏水調査のしかた

- ① 家のじゃ口を全部締める。  
(水をまったく使用しない状態)
- ② メーターのパイロットマークを調べる。



バルブを時計方向に回すと宅内の水が止まります。



もし、パイロットマークが回っていると、水が流れている事になります。



## 水道料金のお支払いは、預金口座振替で

- ・ お申し込みは、直接、以下に記載の取扱金融機関窓口でお願いします。
- ・ 口座振替を利用されると、お申込みの金融機関口座から上下水道料金が自動的に振替処理されます。
- ・ 水道料金等振替済の内容は、「ご使用水量のお知らせ」票に記載します。

### 口座振替取扱金融機関

- ・ 南都銀行    ・ みずほ銀行    ・ 三菱UFJ銀行    ・ 三井住友銀行    ・ りそな銀行
- ・ 関西みらい銀行    ・ 京都銀行    ・ 奈良信用金庫    ・ 大和信用金庫    ・ 京都中央信用金庫
- ・ 近畿労働金庫    ・ 奈良県農業協同組合    ・ ゆうちょ銀行

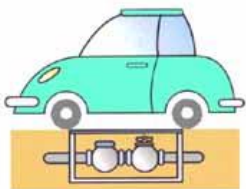
\* 金融機関の統廃合等により機関名称が変更される場合があります。

## 水道工事は生駒市指定給水装置工事業者に

水道の新設、増設、改造などの水道工事をされる時は必ず生駒市指定給水装置工事業者にお申し込み下さい。（無届けの工事は違法であり、漏水事故、出水不良の原因にもなります。）

## 正確な検針のためにご協力ください。

① メーターボックスの上には物を置かないようにしてください。



② 犬は、出入口や、メーターボックスから離れた場所につないでおいてください。



\* 検針できない場合は、過去のご使用水量を参考にして今回の使用水量を決定（認定）し、料金をご請求させていただきますこととなりますので、ご了承をお願いします。

### 料金等の問い合わせ

上水道料金 ⇒ 生駒市水道事業お客様センター      0743(79)2800

下水道使用料 ⇒ 生駒市 上下水道部 下水道課 管理係 0743(74)1111