

自慢の緑道・広場にするために 旗揚げアンケートの結果

どんな緑道・広場にするか、旗揚げアンケートでイメージをききました。

■どんな花や緑が好きですか？

① いつでも緑が豊かな常緑の樹木	あか	6
② 季節によって表情を変える落葉樹	あお	15
③ 花の咲く樹木	だいだい	19
④ 花壇に飾られた草花	みどり	1
⑤ 自然に咲く山野草	あざい	2
⑥ その他	手	1

落葉樹や花木が人気ですが、草花や実のなる木もほしいという意見がありました

■どんな桜の名所にする？

① 同じ桜でトンネルになる	② いろんな桜でトンネルになる	③ ゆたりのある空間もある
④ 桜以外の樹木とも調和する	⑤ 桜以外の花も楽しめる	⑥ その他

・ゆたりのある空間に、花や要素に、トンネルは1種類で、広道は色々と八重を入れる、1年中花で楽しめる。

トンネルの部分や他の樹木、草花と調和する部分を分けて考えたいという意見がありました。

■桜を中心にどんなことを取り入れる？

① 桜以外の花木・草花も植えて季節ごとに楽しめるようにする	あか	6
② 桜以外の樹木も健全に育て美しい景観をつくる	あお	9
③ 遊び、散歩、花見などいろいろ楽しめるようにする	だいだい	20
④ 休んだり、くつろいだり居心地をよくする	みどり	4
⑤ 地域のコミュニティづくりに役立つようにする	あざい	7
⑥ その他	手	1

遊びや休憩などいろいろ楽しみたいという意見が多いですが、桜だけの緑道にしたいという意見もありました。



旗揚げアンケートの様子

参加者の感想 (抜粋)

- ・同じ意見の方もいたようなので実現できたらうれしい。
- ・活発な意見交換ができてよかった。具体的な案がどうできるのか楽しみです。
- ・活発で驚きました。今後ますますコミュニティになるように思います。
- ・グループごとなので意見が出しやすく皆考えている事も同じが多かったので意見が反映されて改良されてほしい。
- ・自分の中でだんだん、具体的なイメージになってきました。地域の方と机をかこんでの話し合いも楽しいです。
- ・時間が足りないほど話し合いが白熱して皆さんの熱意を感じました。
- ・色々な観点での思いを知りつつこれからの緑道を良くすることへの思いは同じかなと思った。
- ・各意見の調整が大変。しっかり調整してよりよい桜道をつくりたい思いでいっぱいです。

あすか野 緑道・広場



ワークショップニュース

生駒市コミュニティパーク事業
-みんなで考えるみんなの公園-

2

発行：生駒市

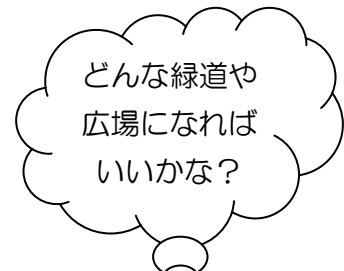
2013年の干支は巳年で、脱皮の年です。

あすか野 桜の緑道・広場も新しく、より美しく生まれ変わるように平成24年10月から地域のみなさんと一緒に公園について考えるコミュニティパーク事業を行っています。

去る12月15日に第2回ワークショップを開催し、予想を上回るたくさんのみなさんにご参加いただきました。

当日は、緑道・広場をどんな場所にしたいか旗揚げアンケートを行った後、グループにわかれて北の緑道、南の緑道それぞれのイメージを話し合いました。

次回は、より具体的に、緑地・広場の使い方を整理し、そのためにどんなこと・ものがいいのか考えます。ぜひ、ご参加ください。(4ページにご案内があります)



「ワークショップは子どもも大人も、だれでも参加大歓迎！
みなさんのご参加をお待ちしております。」

第3回ワークショップのご案内

【日時】：平成25年1月12日(土)

10:00~12:00頃

【会場】：あすか野自治会館

【内容】：桜の緑道・広場の計画案をつくろう

3回目は、これまでに出た意見をまとめた計画素案を提示します。それを元に桜の緑道・広場の計画案をみんなで検討しましょう。

お問合せ：生駒市みどり景観課 (担当 坂東・大澤)

TEL：0743-74-1111 (代表)

(内容は多少変更する場合があります)

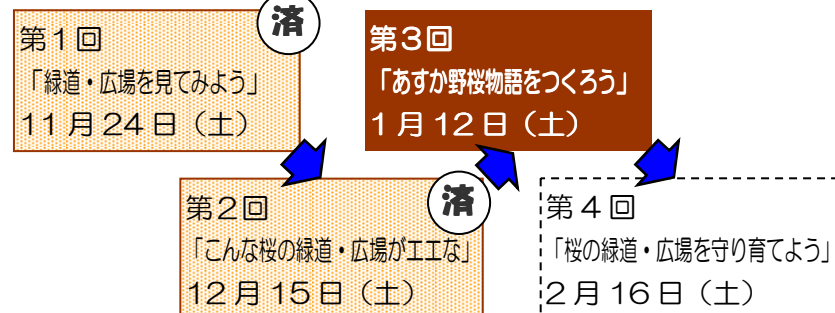


桜咲く 春の緑道

ワークショップとは？

参加者みんなが同じ土俵でアイデアを出し合い、主体的に公園づくりをすすめる話し合いの場です。時にはカードを使ったり時にはグループに分かれたり、子どもから大人まで、誰もが話のしやすいオープンな雰囲気の中で、ひとつの計画案をまとめていきます。

ワークショップの流れ (予定)



第2回ワークショップの様子

日時：12月15日(土) 10:00~12:00

場所：あすか野自治会館



① まずは、前回の内容をふりかえり



② 弱っている桜を確認しました



③ 旗揚げアンケートをしました



④ 各グループから結果確認



⑤ 北と南のグループにわかれて話し合い。

気になる結果は次ページから！！

こんな桜の緑道・広場がエエな

グループで話し合った結果を南の緑道、北の緑道でまとめました。

南の緑道

全体的なイメージ

- 現状のゾーンを活かす。
- 明るくしたい。

桜や花を植える

- 新しく植える桜は色々な種類。
- ヤエザクラ祭りをする！屋台など。
- ユキヤナギ通りをつくる。
- カイツカ、サンゴジュを撤去して花壇に。



桜の道を通り抜け

- 桜を充実させる。
- 桜の植え方は、間隔を少し広げる。
- 桜を統一する。⇨桜はいろいろな種類。



くつろぐ場所の整備

- サークルベンチは使われていない。(蚊が多い。囲われている。)
- 今のサークルベンチは植栽にする。
- 通路側にベンチを増やす。
- 樹木の案内板をつける。



サクラを植える

お花見を楽しむ

子どもが楽しむ

いろんな世代が楽しく使える

- 花見ができて、子どもが遊べて、くつろげる場所にしたい。
- 子どもを遊ばせながら親は花見を楽しむ。

施設

- ベンチはよく使っている。
- 心配なことも・・・
- コワイ、キタナイ、変な人がいる。→防犯に連絡する。

遊具

- 遊具がほしい。
- スライダーを子どもが安全に遊べる遊具にしてほしい。



危険な場所の改修

- 既存の樹木
- サクラ
- 弱っているサクラ
- 落葉樹
- 常緑樹
- 新しく桜を植える

桜の緑道の入口



サクラを植える

お花見を楽しむ

通り抜けを楽しむ

くつろぐ



危険な場所の改修

その他の施設

- 階段がコワイ。

樹木を整理して桜や草花を植える

- 桜以外を間引く。
- 低木を整理して桜を植える。
- 樹木を切って草花を植える。(スイセンなど。トンネルもつづく)
- 落葉樹はきれいだが、低い紅葉などにしてはどうか。
- 高い木の落ち葉でとゆが詰まる。



見通し良く、明るくする

- 見通しの悪い木は全て切る。(低木、カイツカなど)
- ベンチ周りのツツジは見通しが悪いのでいらない。
- 葉が茂りすぎて照明灯が役にたたない。昼間も暗い。
- 高い木で暗いので、切って明るくしたい。
- 道の中州を大々的に整備する。大木は整理する。

通り抜けを楽しむ

桜を植える

- 広場は必要。周りに桜を植えたい。
- 南北緑道間の街路樹も桜に変えて、緑道をつなげる
- シダレザクラをシンボルに



危険な場所の改修

樹木を整理する

- 桜近くのヒマラヤスギは切りたい。3本のうち2本は切る。
- ヒマラヤスギも遠くから目立つ。ホッとする人もいる。
- 草花も植える。
- 石積みの上の生垣は見通しが悪いので切る。



危険な場所の改修

北の緑道

全体的なイメージ

- 維持管理をキッチリとする。
- 安全な緑道・広場が前提。

みんなで楽しめる場所にする

- お花見できる場所にする。
- 平地、遊歩道をつくる。
- 親子やサークル(グループ)で楽しむ。
- 虫取りをする。



子どもの遊び

- 広場の土をきれいに。
- 遊具がほしい。
- 砂場が広すぎる。砂をきれいにする。

樹木の整理

- 樹木を切る。
- ゴミ捨て場に近いうちはカラスの溜り場になるので切る。
- 実のなる木も残して。



施設など

- 階段の傾斜が急なので改修。
- 全体的に道路が傷んでいるので改修。
- 雨宿りできる場所が2か所くらいほしい。(緑道と広場に)



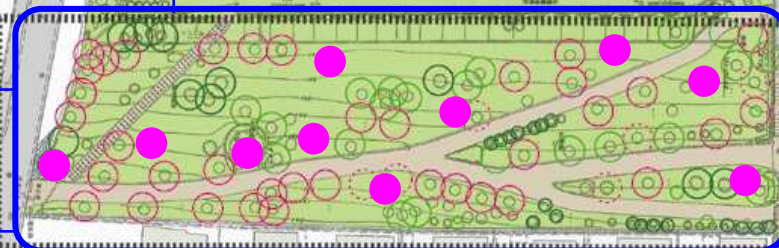
危険な場所の改修

サクラを植える

お花見を楽しむ

子どもが楽しむ

くつろぐ



樹木の整理や施設など

- 暗いので木を低くする。
- サークルベンチの周りの木を切る。
- 樂箱や樹名板を設置する。

サクラを植える

通り抜けを楽しむ

くつろぐ

サクラを植える

子どもが楽しむ

くつろぐ

お花見を楽しむ

施設など

- ベンチを明るい所に設置する。
- スロープ、斜面が急で危ない。
- 階段の整備。



危険な場所の改修



危険な場所の改修

南北の中心としての入り口

- 入り口らしいモニュメントや花壇。



シンボルになる桜

- 北と南でそれぞれメインになる桜を植える。
- サークルベンチを撤去してシンボル桜を植える。
- シンボルはシダレザクラ。

樹木の整理

- 低木、生垣の整理。
- 「あすかの30」の植え込みをどうする？(残す⇨いらない)

季節感も大事

- 春以外にも楽しめる樹木も欲しい。(イチヨウなど)



桜を植えて通り抜けを楽しむ

- ソメイヨシノのトンネル(現状の改良)
- ヤマザクラのトンネル(新しいあすか野)

あすか野の花園

- 花や実のなる木などを楽しむ。
- 桜の根を守るためにも根元に草花を植える。
- 木を減らして花やユキヤナギなどを植える。
- 今ある紅葉の木を大事に育てる。
- 草花の手入れは地域の人みんなでやろう。



安全な緑道にする

- 夜間照明が必要(足元を照らす)
- 森の広場に不審者が出た。
- 生垣を整理して外から見えるように見通しよくする。



危険な場所の改修



危険な場所の改修