

第5号案件

大和都市計画生産緑地地区の変更 について

〈諮問：生駒市決定〉

生産緑地変更地区一覧

地区番号	所在地	面積(m ²)	内 容
44	俵口町 912-1	1,168	買い取り申出により削除するもの
46	俵口町 969-1	1,172	

21	俵口町 502-1の一部	83	交換分合申請により削除するもの
21	俵口町 516の一部	83	交換分合申請により追加するもの

290	俵口町 1187-1	25	追加指定申請により追加するもの
	俵口町 1188-1	577	
	俵口町 1189の一部	616	
291	俵口町 1926の一部	763	
292	有里町 195-4	1,085	
293	萩の台 776-1	467	
	萩の台 777-1の一部	155	
294	萩の台 770-1	330	
	萩の台 770-3	185	
295	萩の台 761-7	530	

買い取り申出による変更について

変更理由

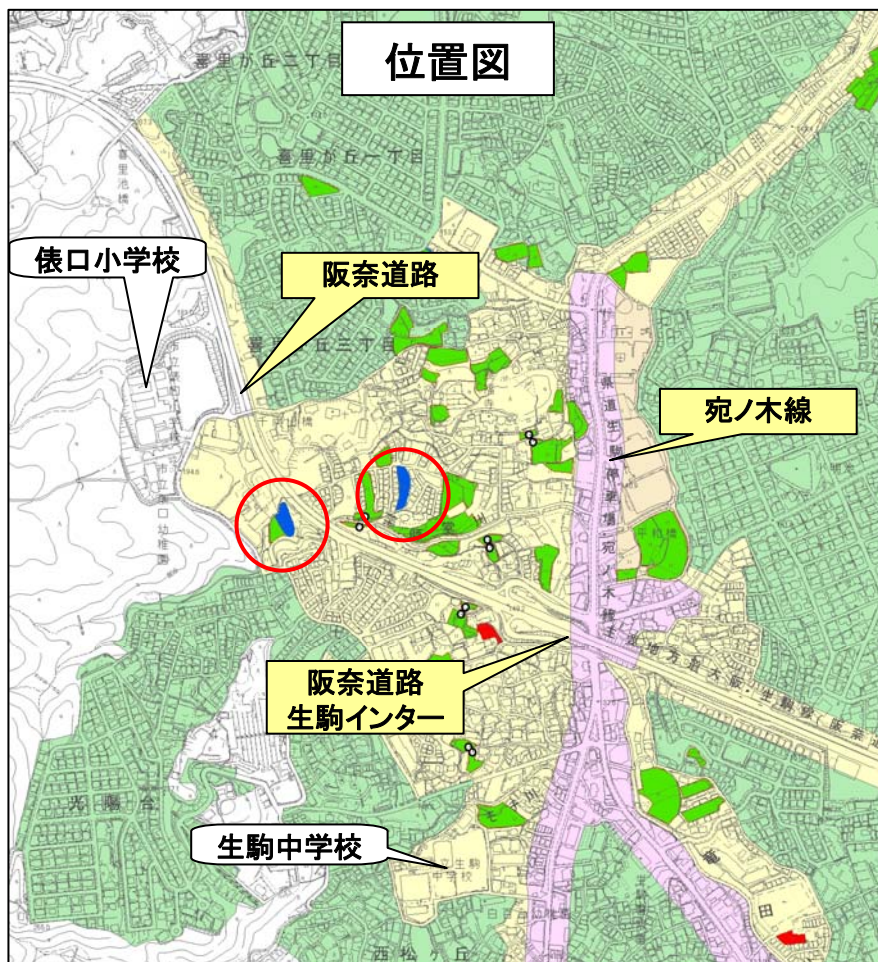
市街化区域内の農地等について、農林漁業と調和した良好な都市環境の形成に資するため、生産緑地地区の指定を平成4年に行ったところであるが、生産緑地の買い取り申出の結果、行為の制限が解除された農地等を生産緑地地区から削除することについて、所要の都市計画の変更を行うものである。

変更内容

内 容	件数	地区番号
生産緑地法第10条の規定により、買い取り申出の結果、同法第8条の規定に基づき行為制限が解除され、生産緑地地区から削除するもの。	1件	44・46

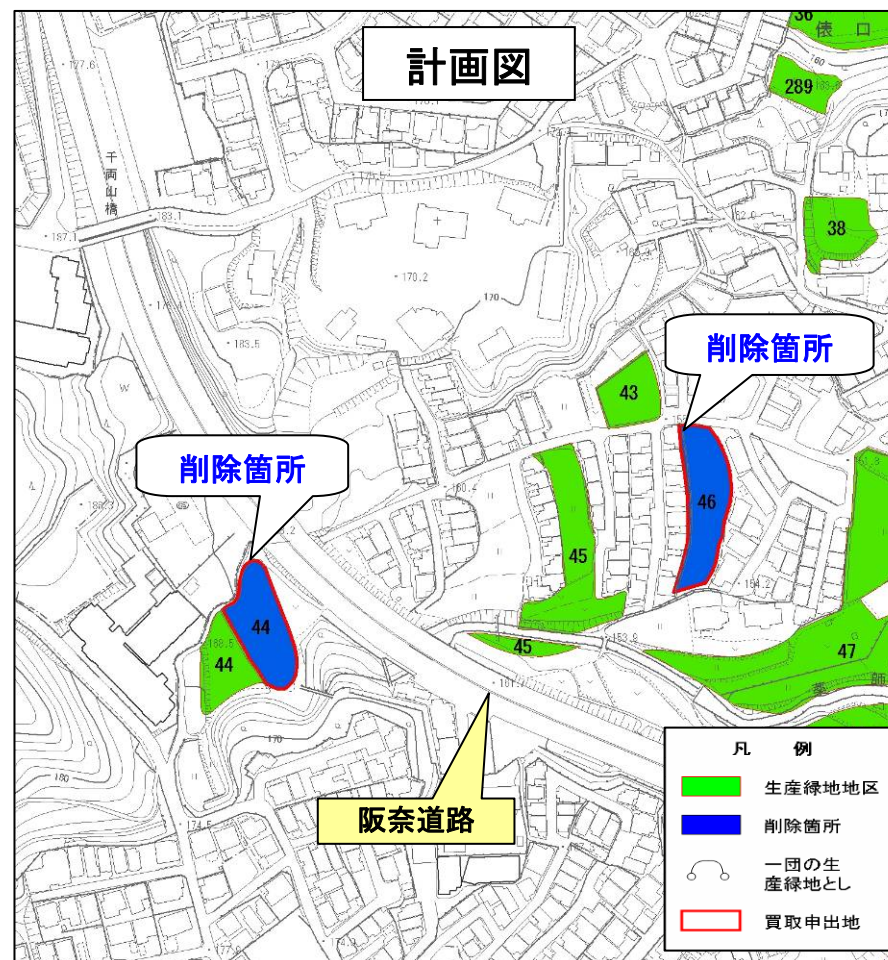
地区番号 44・46

位置及び変更内容



当該生産緑地地区は俵口町地内にあり、生駒市立俵口小学校の南東約300m、阪奈道路生駒インターの西側約450mに位置しております。

主たる農業の従事者が死亡されたことにより、平成24年6月15日に生駒市へ生産緑地の買取り申出をされ、3ヶ月以内に所有権の移転が行われなかったことから、生産緑地法第8条の行為制限を解除し、生産緑地地区から削除する都市計画の変更を行うものである。



交換分合申出による変更について

変更理由

市街化区域内の農地等について、農林漁業と調和した良好な都市環境の形成に資するため、生産緑地地区の指定を平成4年に行ったところであるが、生産緑地地区と宅地化農地を交換することにより、営農環境の向上及び宅地化農地(市街化区域内農地)等の計画的な市街化の推進に寄与するものについて都市計画の変更を行うものである。

変更内容

内 容	件数	地区番号
生産緑地地区の営農環境を向上させるため、生産緑地の一部を削除し、それに代わる宅地化農地の一部を新規追加する。	1 件	2 1

地区番号 21

位置及び変更内容

位置図



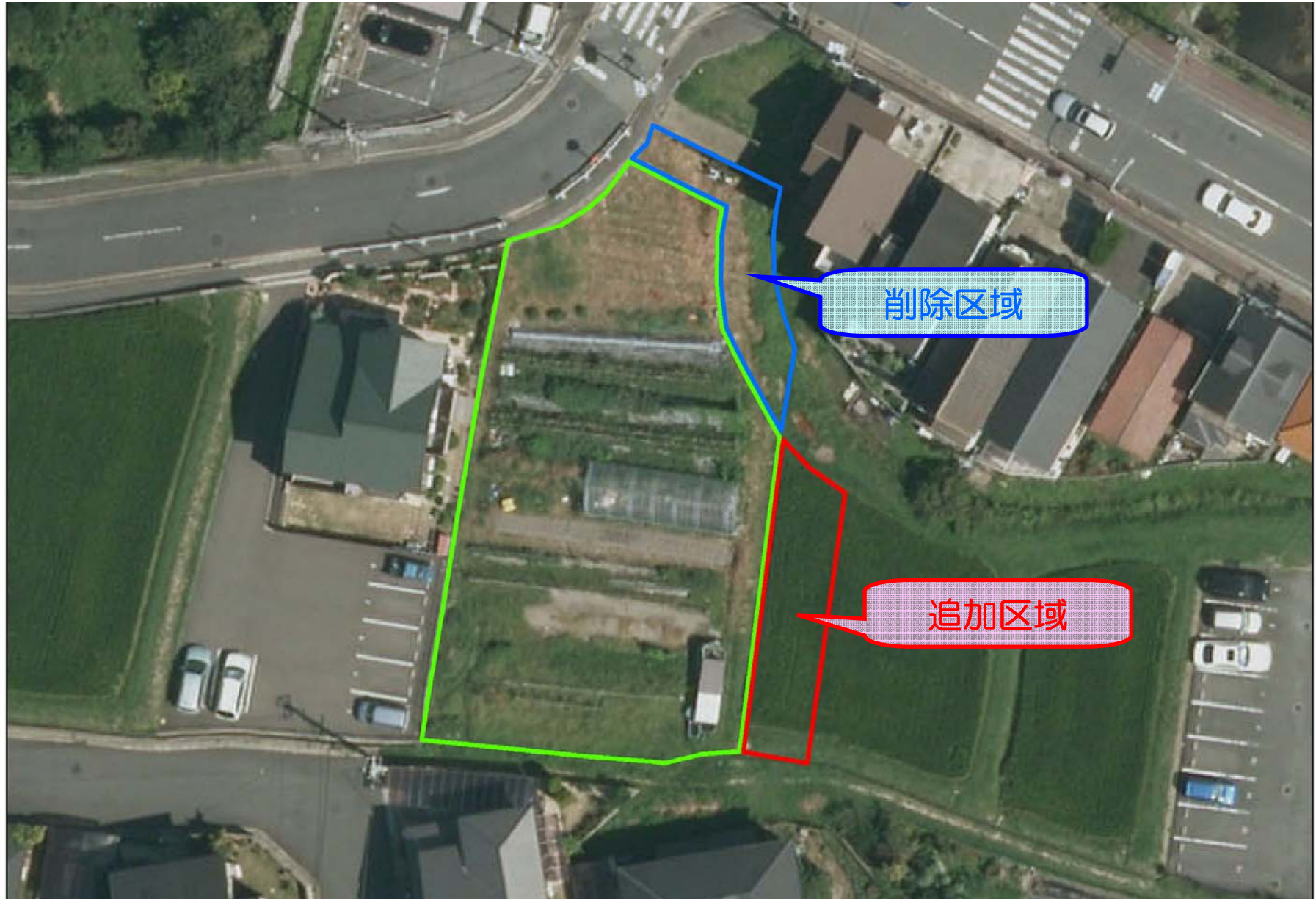
当該生産緑地地区は俵口町地内にあり、阪奈中央病院の西側約300m、都市計画道路宛ノ木線の西側約300mに位置しております。

農地への入口付近が狭隘な形状となっており作業効率が悪く、工作機械等が扱いにくいいため、地区南東側にある宅地化農地(市街化区域内農地)と交換することにより作業効率が向上するとの申し出があり、交換する農地面積についても同一規模以上であることから、生産緑地の一部と宅地化農地の一部を交換する。

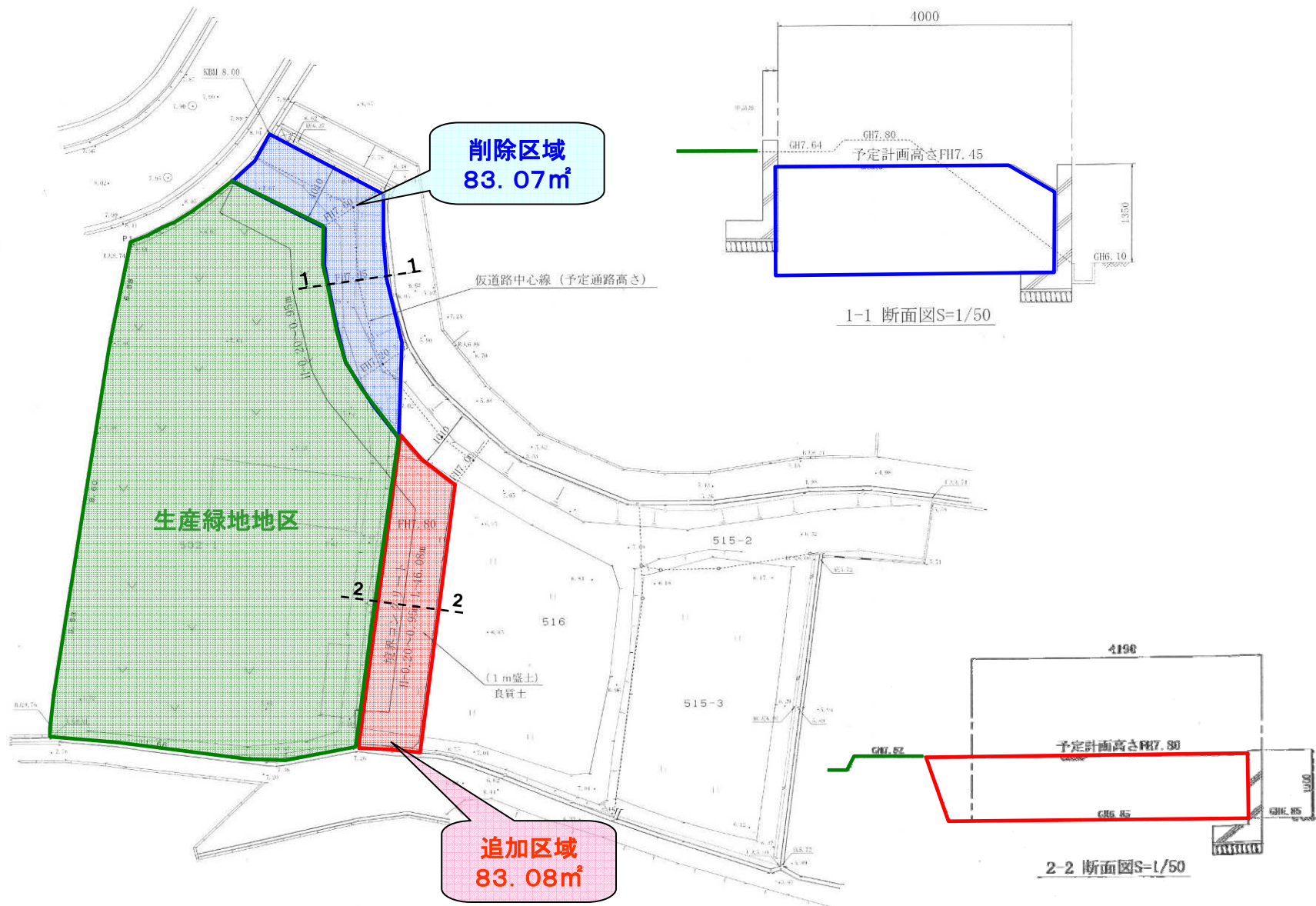
計画図



航空写真



交換分合計画図



追加指定申請による変更について

変更理由

市街化区域内の農地等は、緑のオープンスペース機能、防災避難空間としての機能、雨水の貯留や水循環を担う機能等を期待することができ、また、農林漁業と調和した都市環境の保全等良好な生活環境の確保に相当の効用がある。

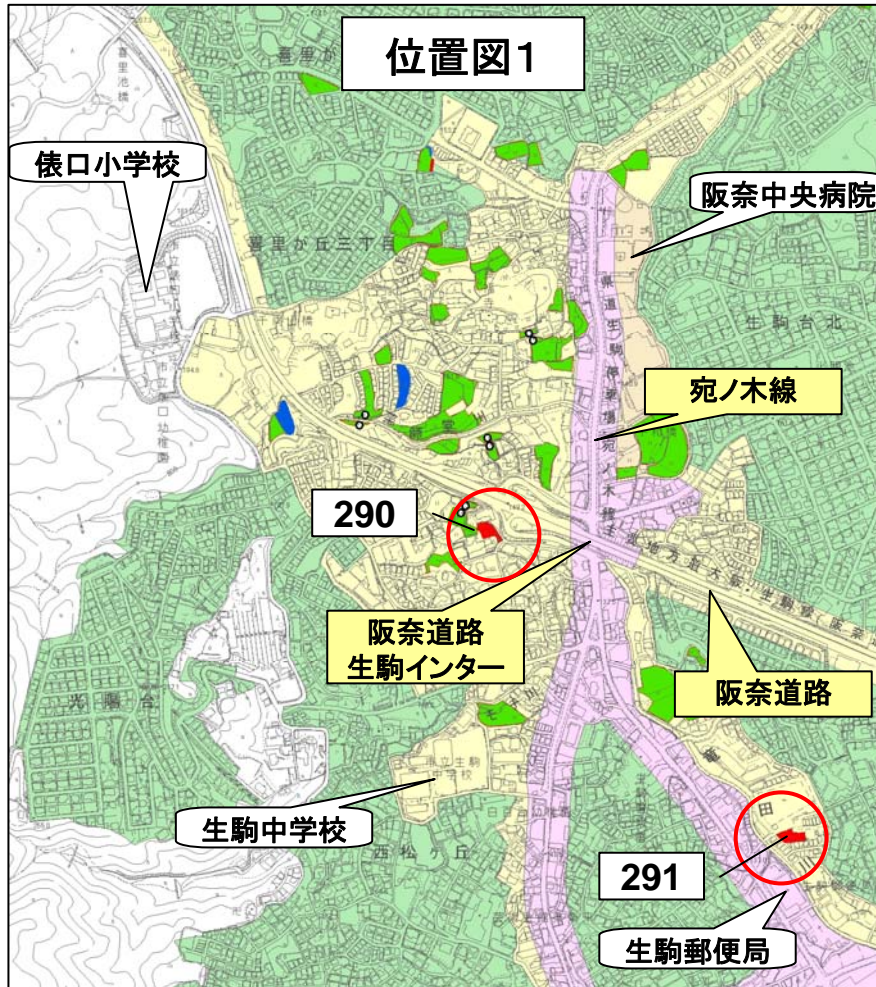
そのような市街化区域内の農地を計画的かつ持続性のある緑地として保全し、豊かな都市環境の形成に資するため追加指定を行う。

変更内容

内 容	件数	地区番号
生産緑地法第3条及び生駒市生産緑地地区追加指定要綱に規定する要件を満たす農地を新たに追加指定する。	6件	290・291 292・293 294・295

地区番号290・291・292・293・294・295

位置



両地区は俵口町地内にあり、地区番号290は、阪奈道路生駒インターの西側約150m、地区番号291は、生駒郵便局の北側約60mに位置しております。

地区番号292は、有里町地内にあり、第2阪奈道路一分ランプの南西約400m、地区番号293・294・295は、萩の台地内にあり、近鉄萩の台駅の北東約400mに位置しております。

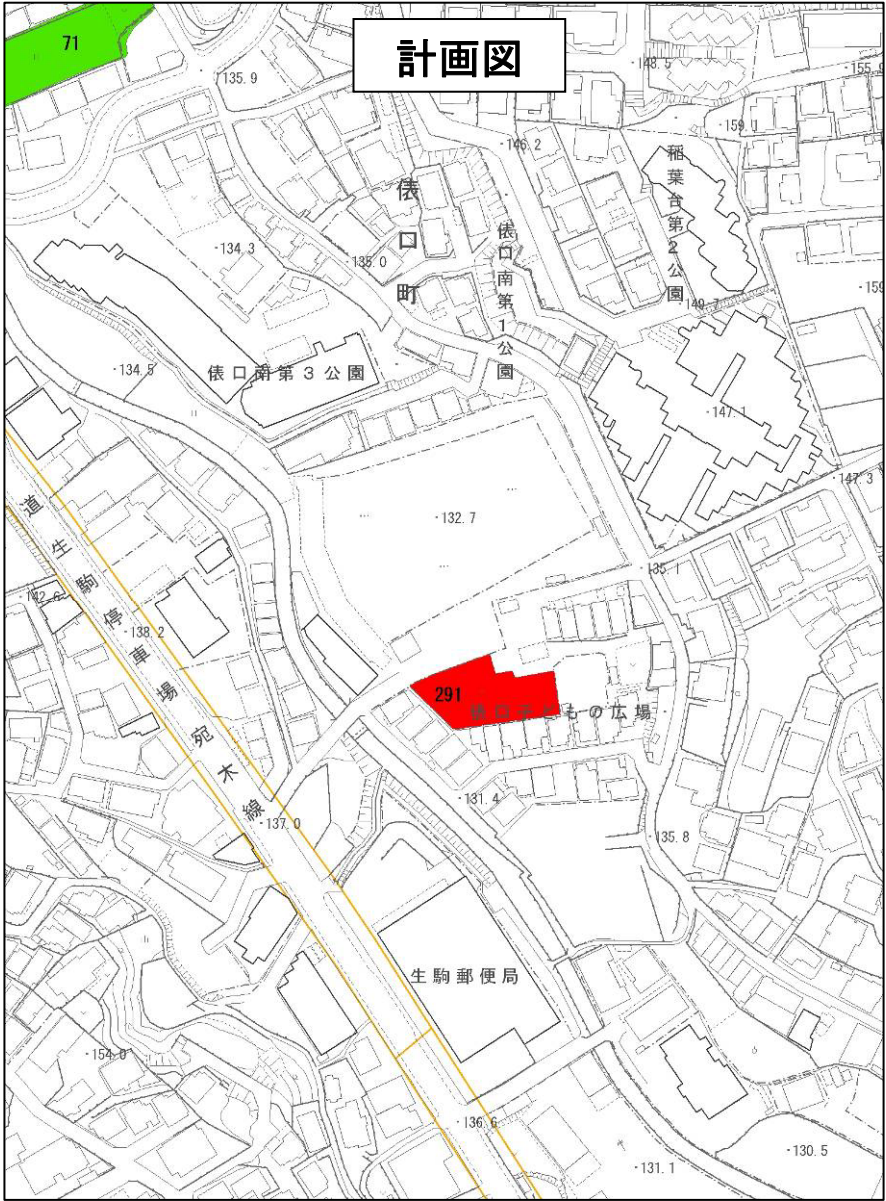
地区番号 290

計画図及び現況



地区番号 291

計画図及び現況



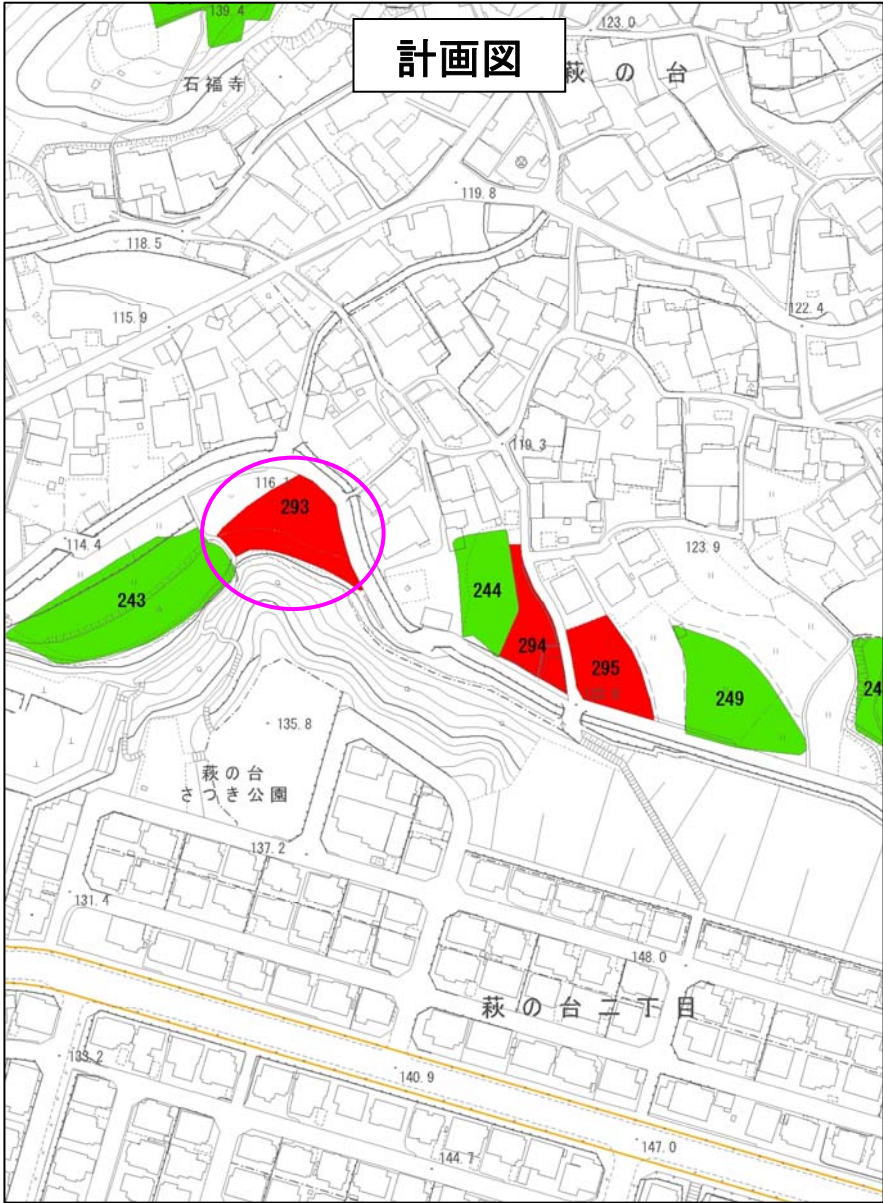
地区番号 292

計画図及び現況



地区番号 293

計画図及び現況



地区番号 294

計画図及び現況



地区番号 295

計画図及び現況



大和都市計画生産緑地地区の変更について

新旧対照表

面 積	備 考
< 4 2 . 5 9 ha > 約 4 2 . 8 3 ha (+ 0 . 2 4 ha)	< 2 5 8 ヶ所 > 地区数 2 6 3 ヶ所 (+ 5 ヶ所)

< > 内数字は変更前
() 内数字は増減数

生産緑地地区の変更に係る縦覧結果について

告示日	平成24年10月17日
告示番号	生駒市告示第162号
縦覧期間	平成24年10月17日(水)から 平成24年10月31日(水)まで
縦覧者数	2名
意見書の提出	無し