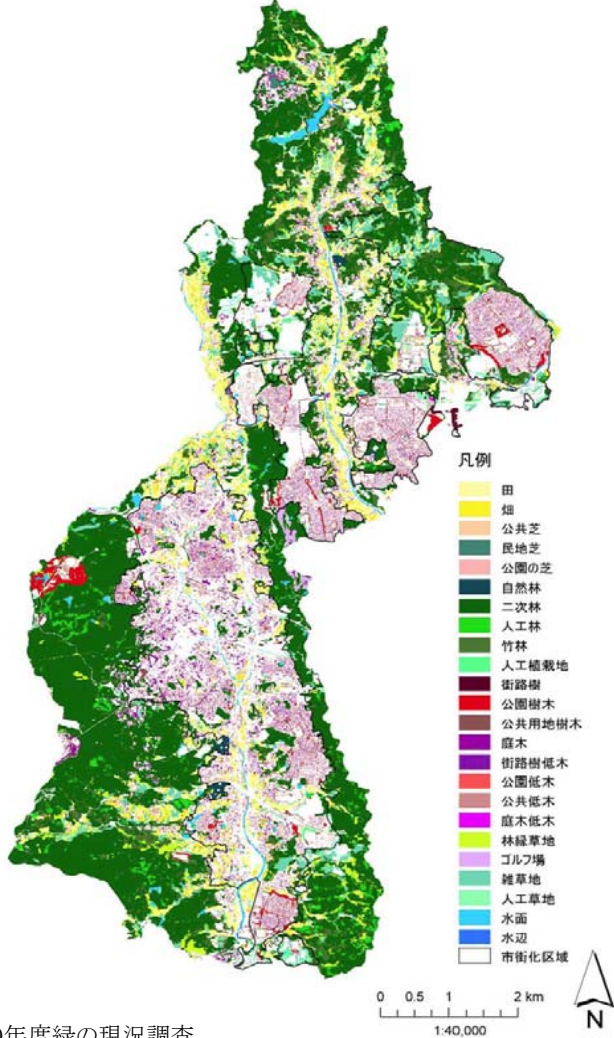


【参①】緑地現況図

緑地面積の推移 単位:ha

	市街化区域			市街化調整区域			市全域合計		
	H12年	H20年	増減	H12年	H20年	増減	H12年	H20年	増減
山林	181.8	159.4	-22.4	1,926.0	1,999.5	73.5	2,107.7	2,158.8	51.1
草地	69.8	54.9	-14.9	236.2	277.0	40.7	306.0	331.9	25.9
農地	115.7	74.1	-41.5	558.2	341.7	-216.5	673.9	415.9	-258.0
緑地-計	367.2	288.4	-78.8	2,720.4	2,618.2	-102.2	3,087.6	2,906.6	-181.0

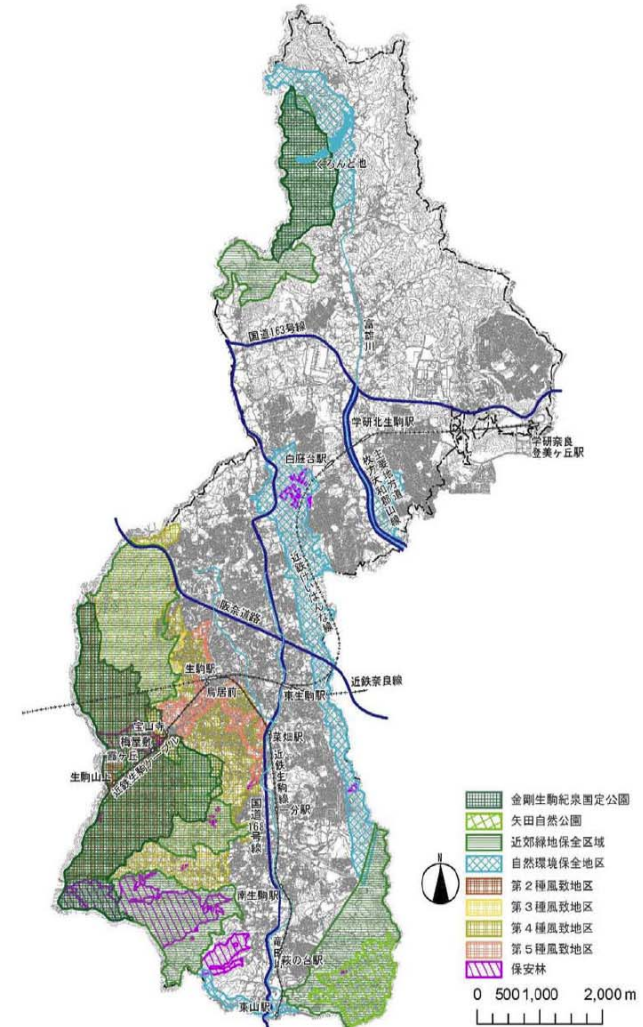
(注)平成12年時点の市街化区域・調整区域に基づく集計



資料;平成20年度緑の現況調査

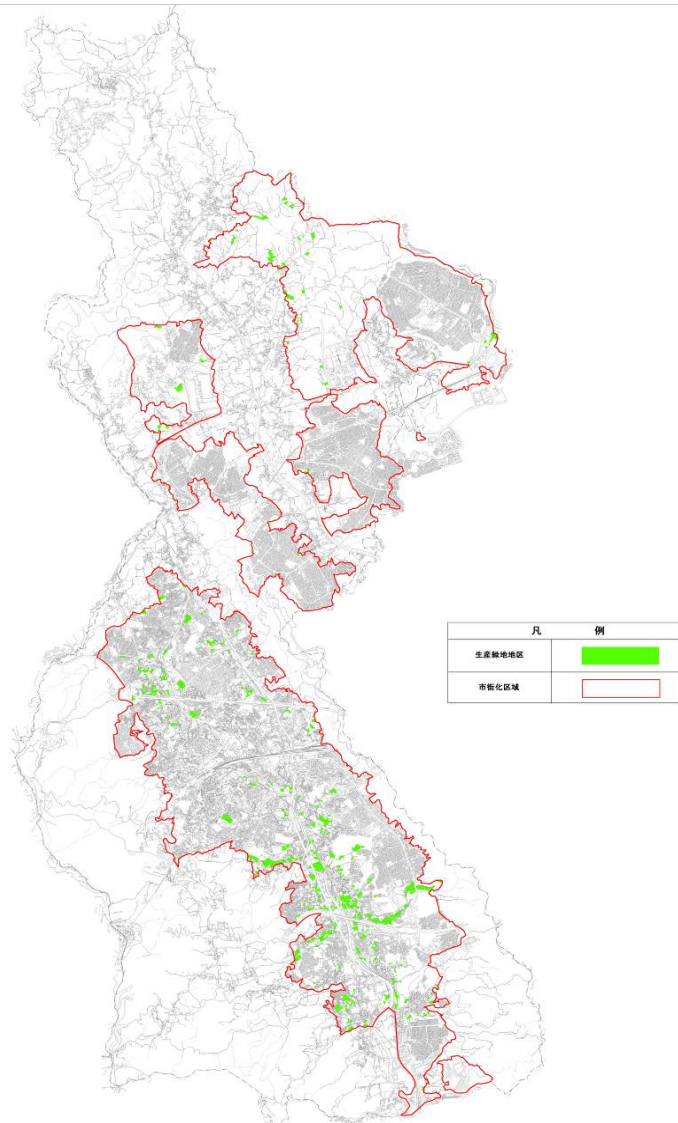
【参②】保全関連法規制図(自然環境等規制区域)

【自然環境等規制区域】



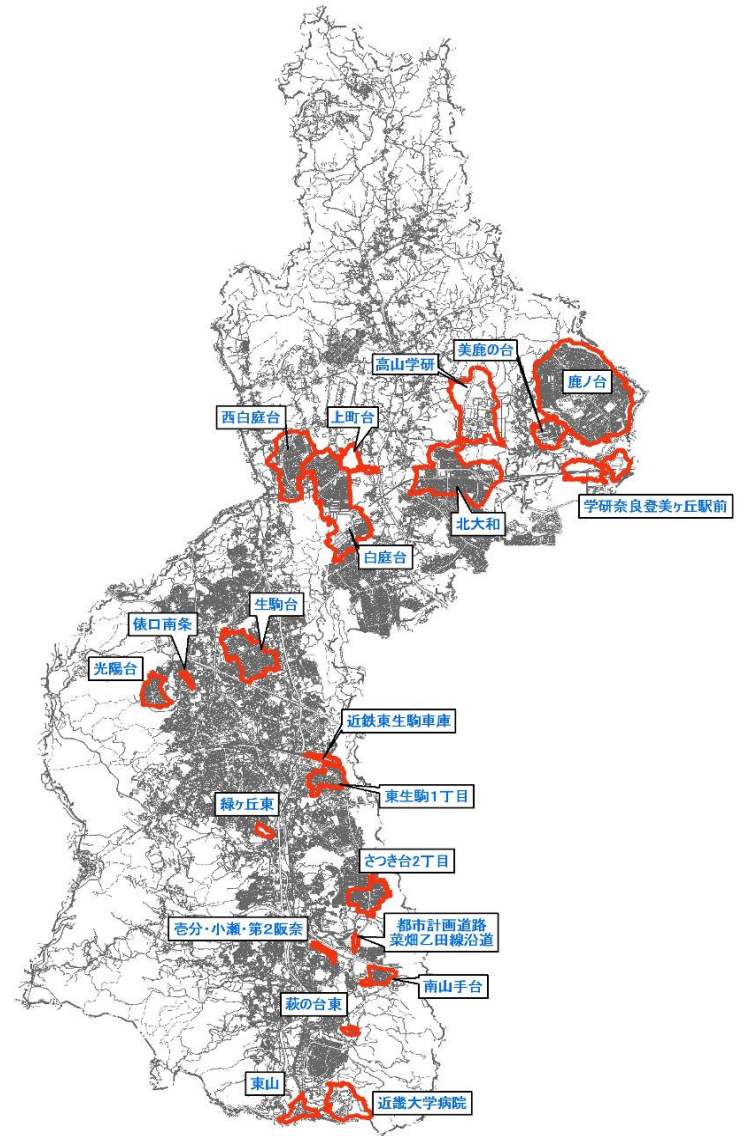
### 【参⑬】生産緑地分布図

生産緑地は、平成22年3月現在258地区、42.89haであり、平成12年度と比較して16地区、3.19haの減少となっている。



【参③】地区計画指定状況図

地区名 (凡例：○は全ての区域に制限を課しているもの △は一部の区域に制限を課しているもの)	区域面積 (ha)	制限内容							その他・備考 (地区整備計画細区分数)	
		建物用途	建ぺい率	容積率	最低敷地面積	壁面位置	高さ制限	形態意匠		かき・さく
北大和 当初指決:SG3.12.6、最終指決:IH3.7.1	57.7	○			△	○		△	△	(6地区)地区施設 (広場)
白庭台 当初指決:IE.4.13、最終指決:IE1.3.16	63.6	○			△	△	△	△		(7地区)
鹿ノ台 当初指決:IE.11.1、最終指決:IH0.4.1	122.1	○		△	○	△	△	○	△	(3地区)
俵口南条 当初指決:IE.12.25、最終指決:IH3.7.1	1.2	○			○		○	○		(1地区)地区施設 (区画道路・公園)
緑ヶ丘東 当初指決:IE.12.25、最終指決:IH3.7.1	2.2	○			○		○	○		(1地区)
壱分・小瀬・第2阪奈 当初指決:IE.12.25、最終指決:IH3.7.1	2.2	○			○		○	○		(1地区)
萩の台東 当初指決:IE.12.25、最終指決:IH3.7.1	1.7	○			○		○	○		(1地区)
高山学研 当初指決:IE.12.25、最終指決:IE1.6.30	45	○				○	○	○	○	(2地区)
さつき台2丁目 当初指決:IE3.2.1、最終指決:IH0.4.1	14.8	○			○	○	△	○	△	(3地区)
生駒台 当初指決:IE7.10.20、最終指決:IH3.7.1	28.2	○			△		△	○	△	(3地区)
光陽台 当初指決:IE7.10.20、最終指決:IH3.7.1	10.8	○			○		○			(1地区)
東山 当初指決:IE7.10.20、最終指決:IH3.7.1	7.1	○			△	△	△	△	△	(4地区)
西白庭台 当初指決:IE13.5.15、最終指決:IE15.3.20	33.9	○			○	○	△	○	△	(6地区)
近鉄東生駒車庫 当初指決:IE13.5.15	3.1	○						○		(1地区) 原動機の出力制限
南山手台 当初指決:IE13.5.15、最終指決:IE15.3.20	7.1	○			○	△		○	○	(3地区)
都市計画道路 菜畑乙田線沿道 当初指決:IE13.5.15	1.3	○			○	○				(1地区)地区施設 (区画道路)
近畿大学病院 当初指決:IE13.5.15、最終指決:IE15.3.20	19.5	○					○			(1地区) 樹林地の保全制限
学研奈良登美ヶ丘駅前 当初指決:IE17.2.25、最終指決:IE1.12.4	20.2	○		△		△	△	△	△	(5地区)
美鹿の台 当初指決:IE18.1.18、最終指決:IE18.5.1	12.6	○	○	○	○	○	○	○	○	(1地区)
上町台 当初指決:IE18.9.29、最終指決:IE1.7.31	6.9	○			○	○	△	○	△	(3地区)
東生駒1丁目 当初指決:IE20.12.10	12.2	○			○					(3地区)



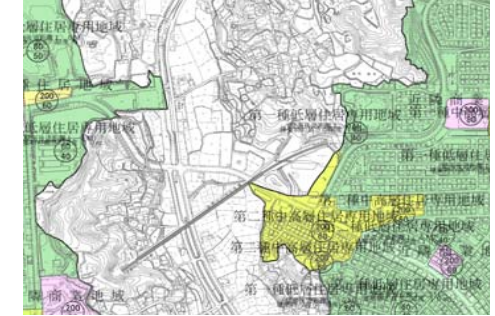
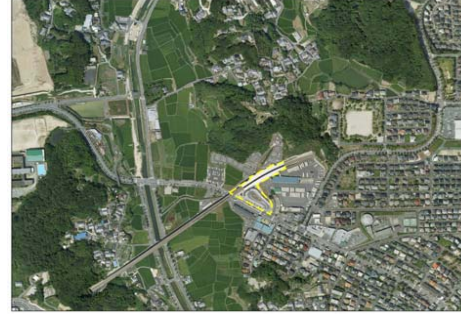
※赤文字は住民発意型の地区計画

【参④】拠点駅周辺の航空写真及び用途地域指定状況

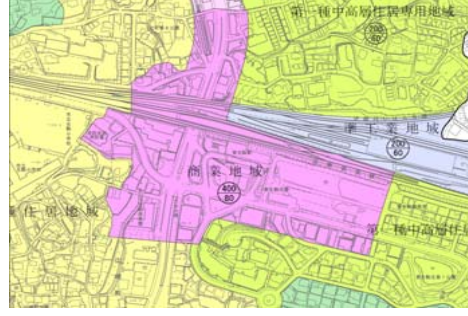
生駒駅周辺



学研北生駒駅周辺



東生駒駅周辺



学研奈良登美ヶ丘駅周辺



白庭台駅周辺

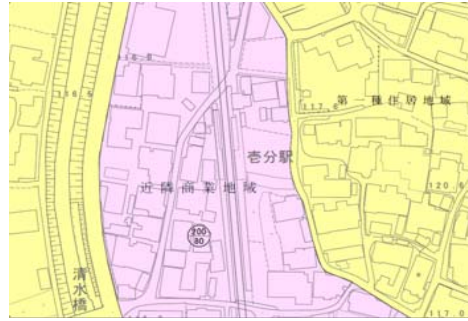


菜畑駅周辺

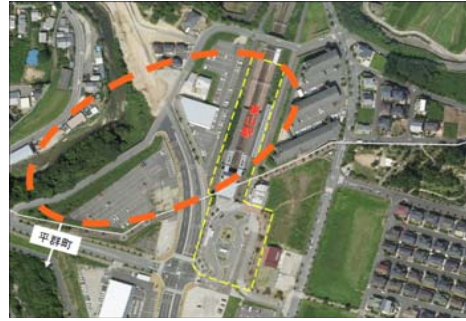


【参④】拠点駅周辺の航空写真及び用途地域指定状況

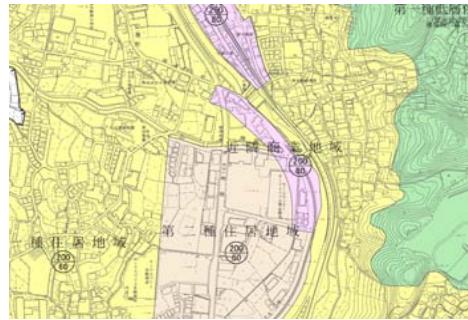
壱分駅周辺



東山駅周辺



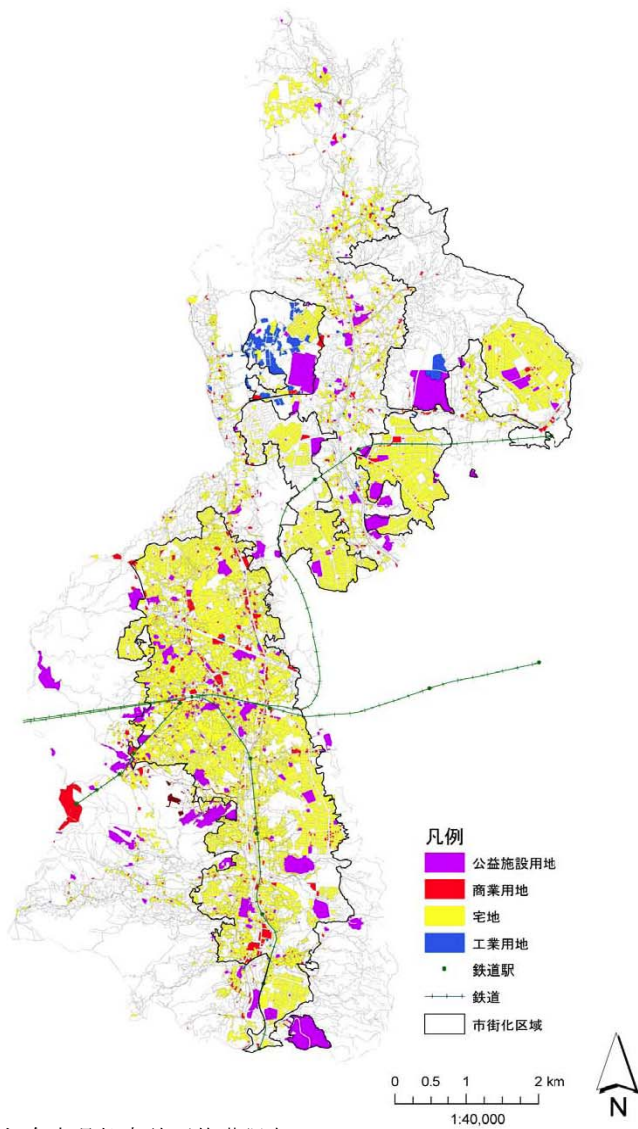
南生駒駅周辺



萩の台駅周辺

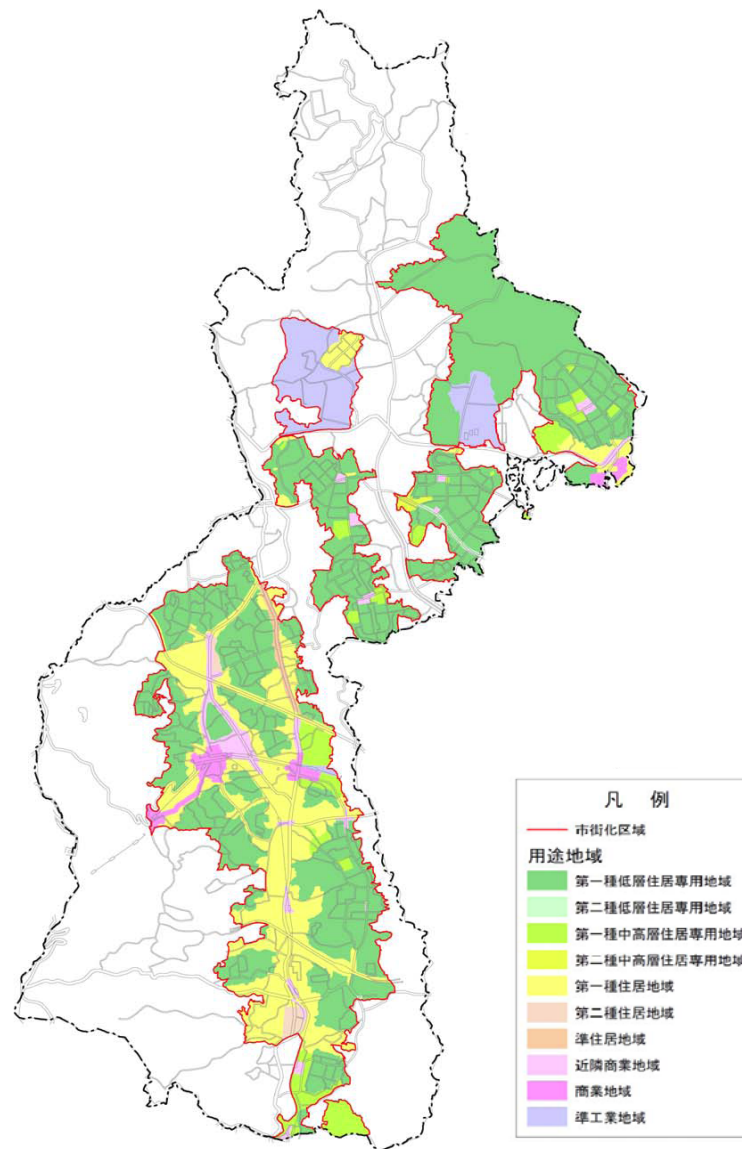


【参⑤】土地利用現況図

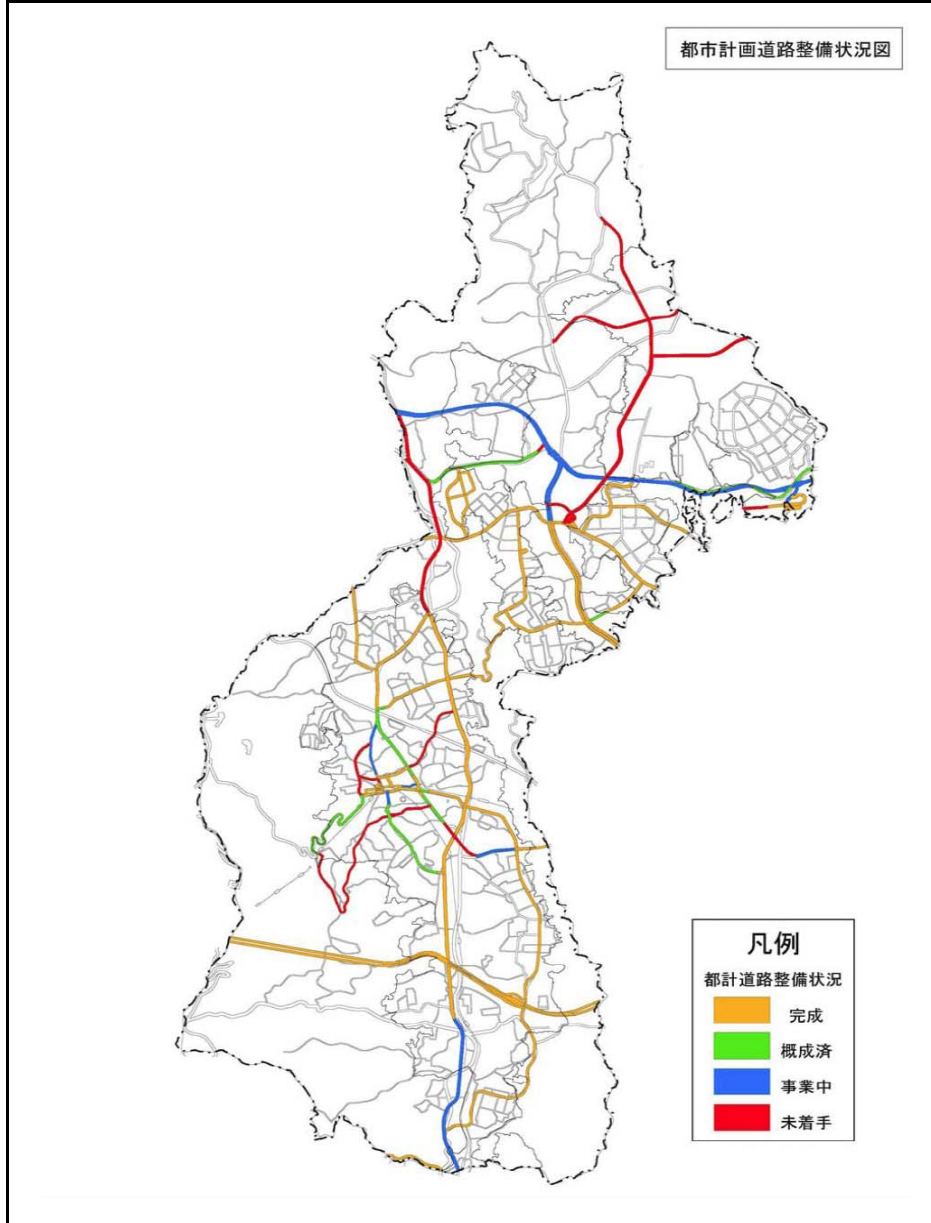


資料;平成18年奈良県都市計画基礎調査

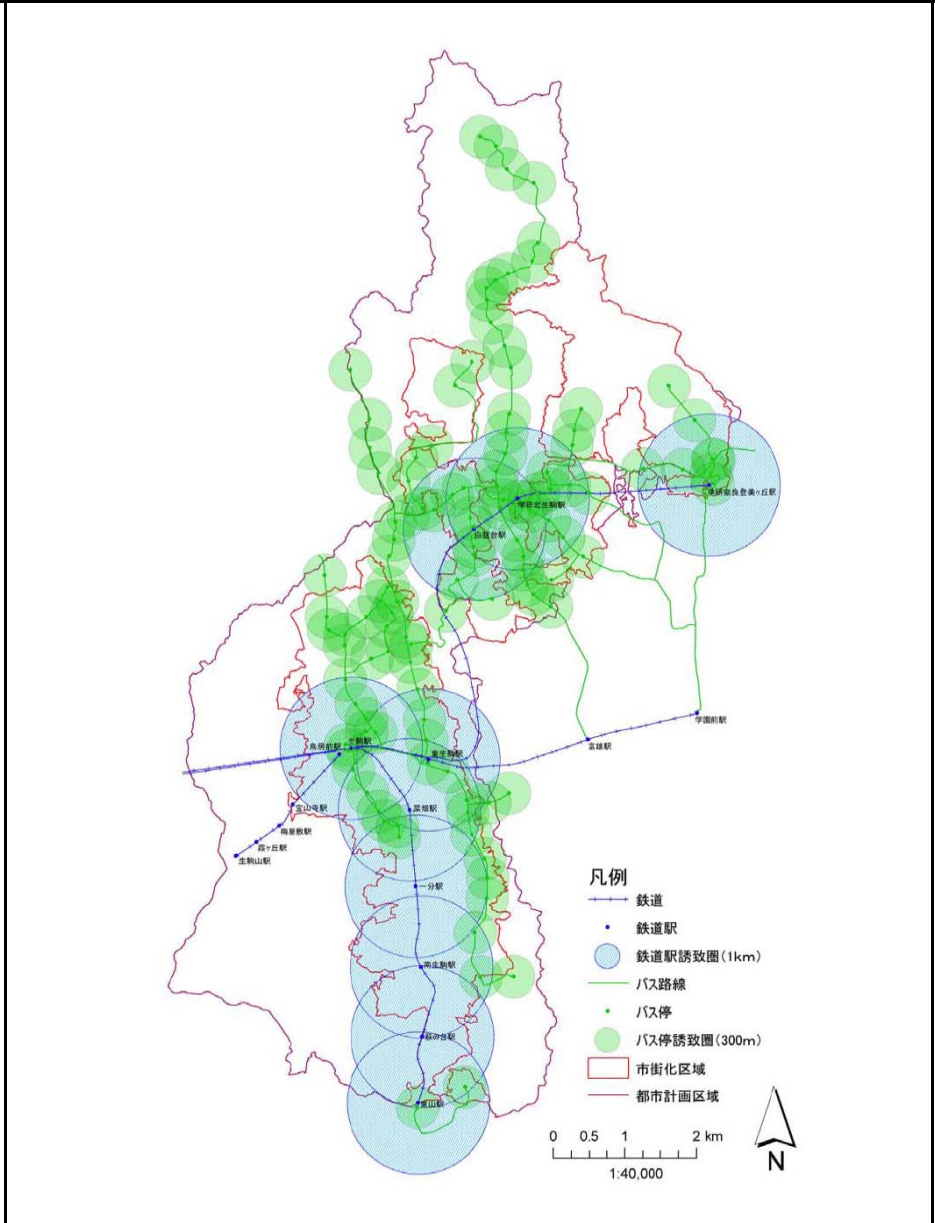
【参⑥】用途地域指定図



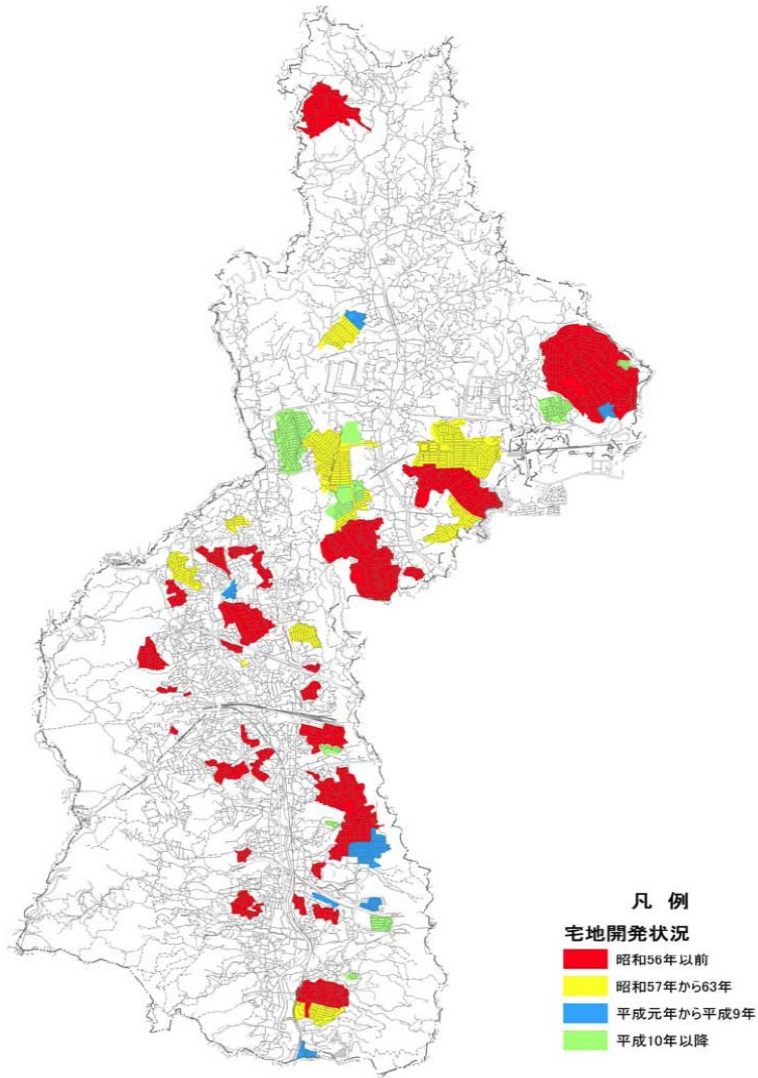
【参⑦】都市計画道路整備状況図



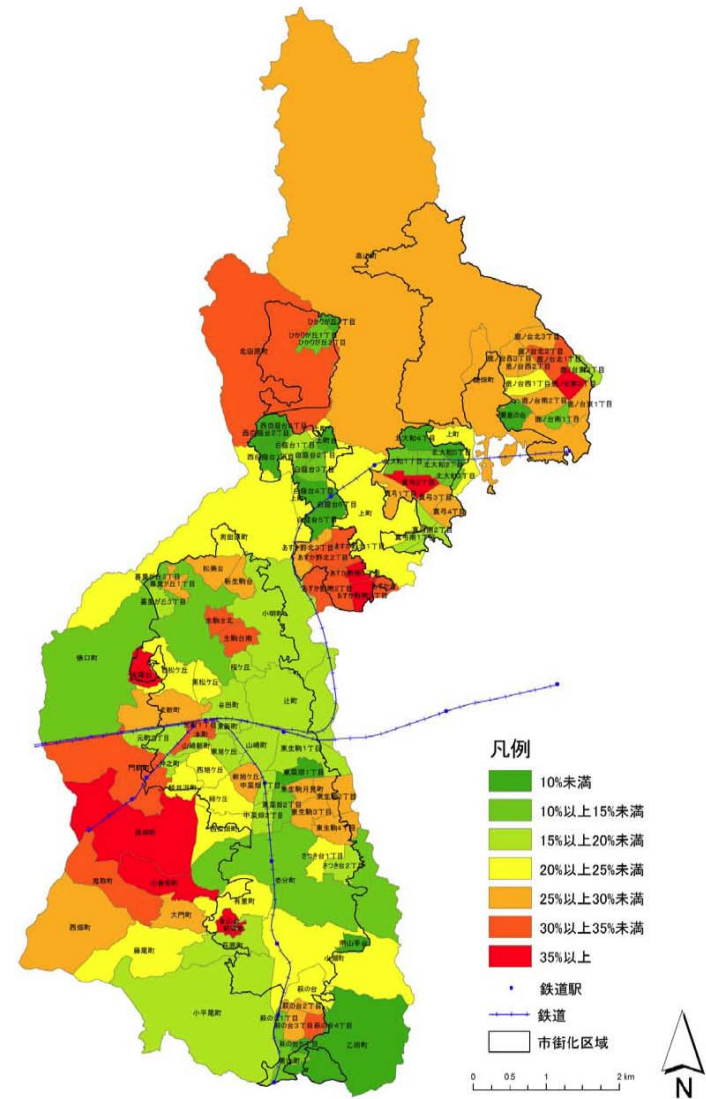
【参⑧】公共交通サービス圏域図



【参⑨】住宅団地進展図(宅地開発の変遷)

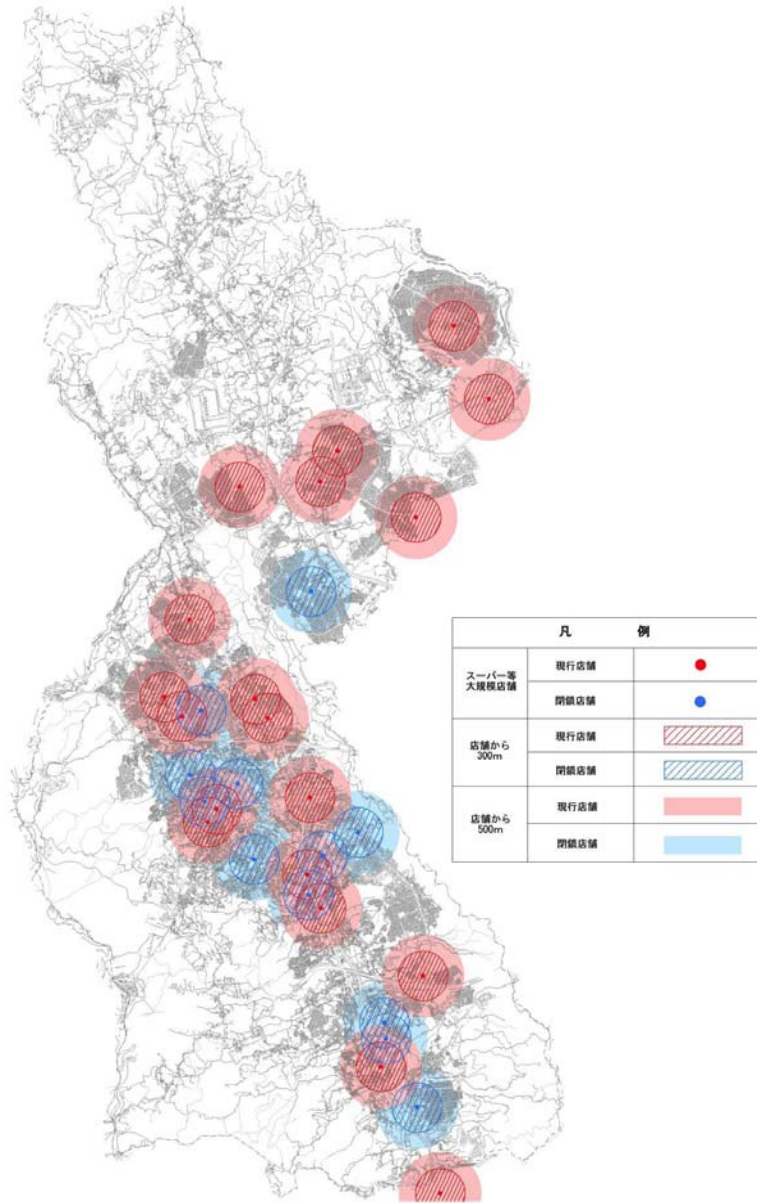


【参⑩】地域別高齢化状況図(町別高齢人口比率)





【参⑪】買物困難地域状況図



【参⑫】下水道整備状況図

下水道普及率57.3% (平成21年度末現在)

