

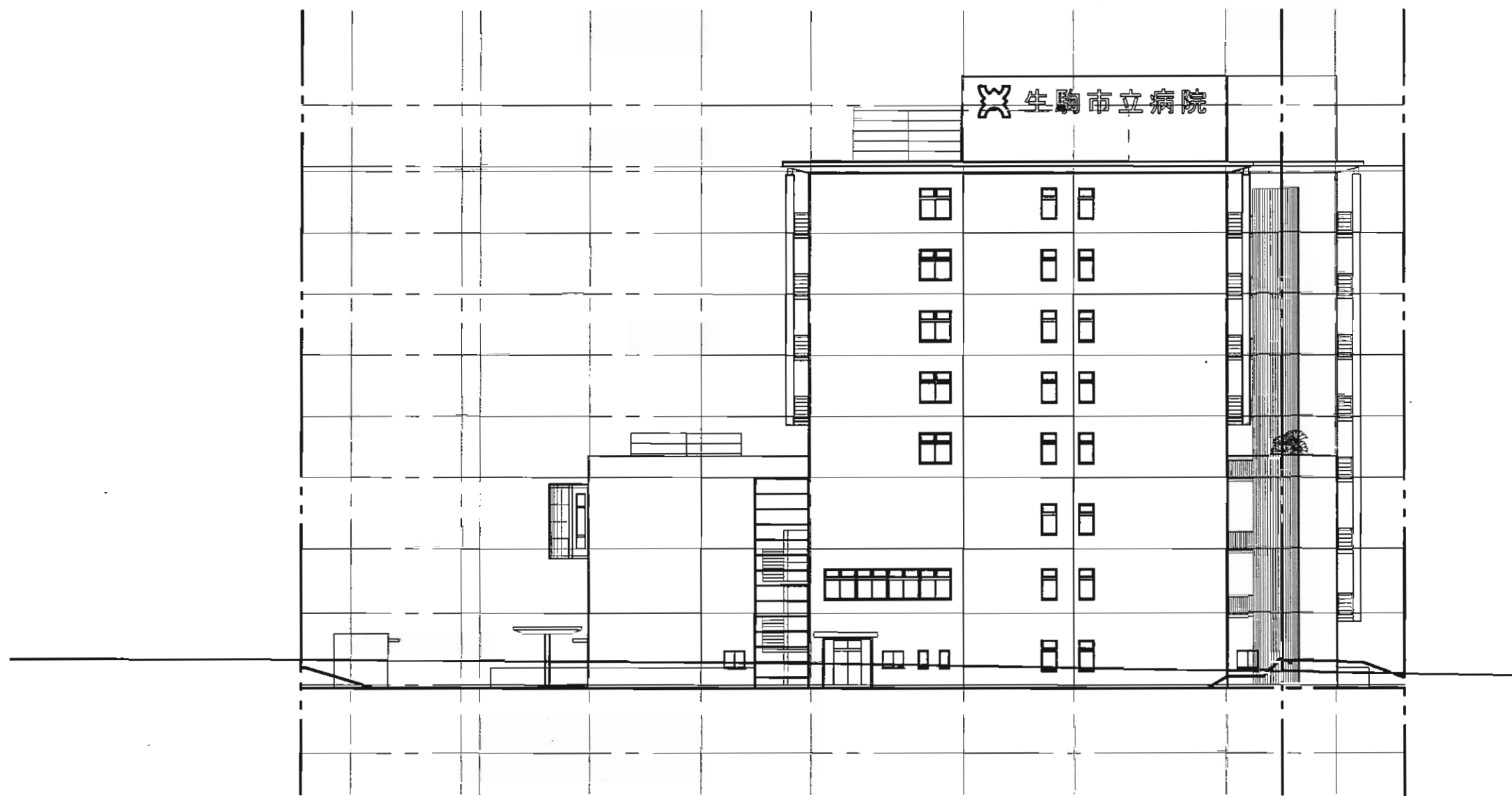
資料 1 - 6

市立病院基本設計図のうち

- ・ パース
- ・ 立面図
- ・ 断面図

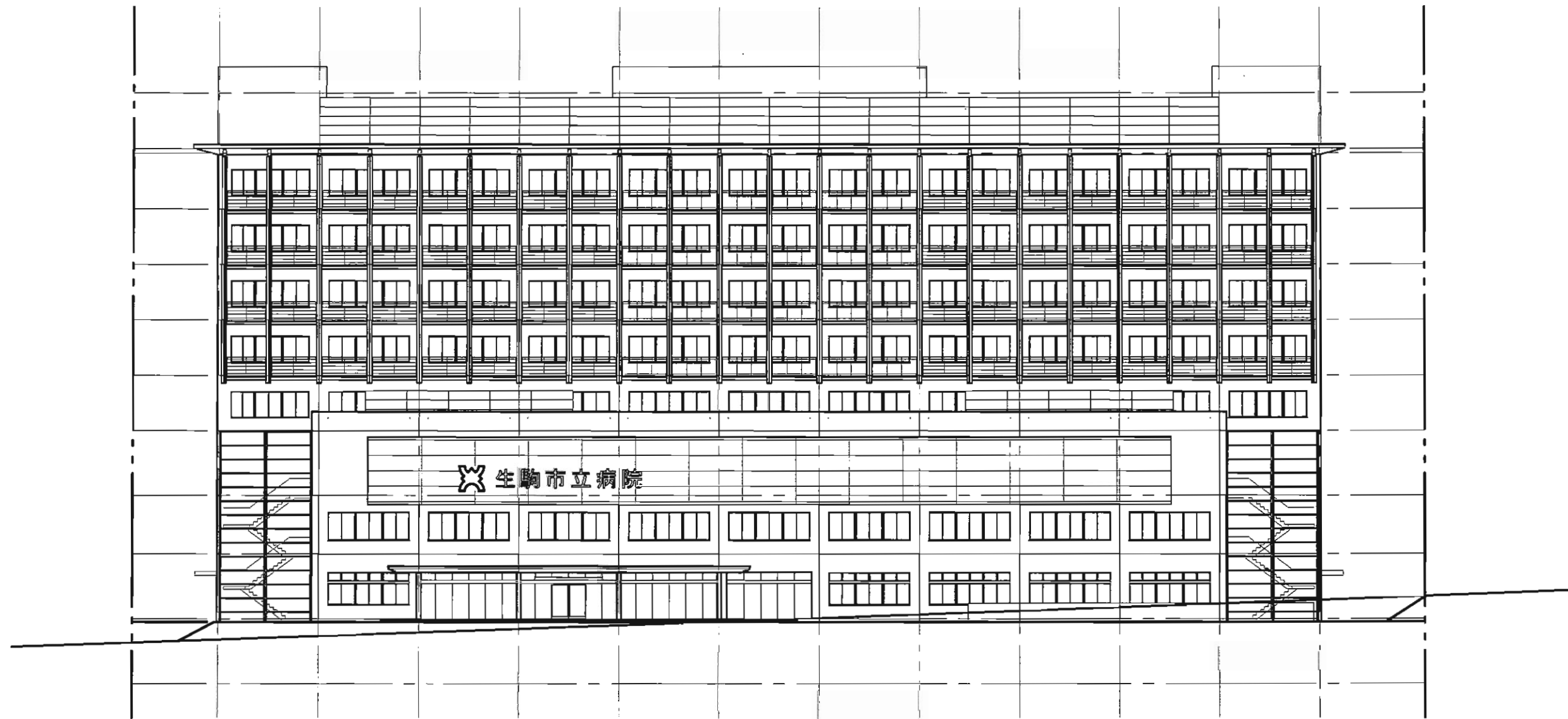
平成21年10月10日 第1回生駒市病院事業推進委員会





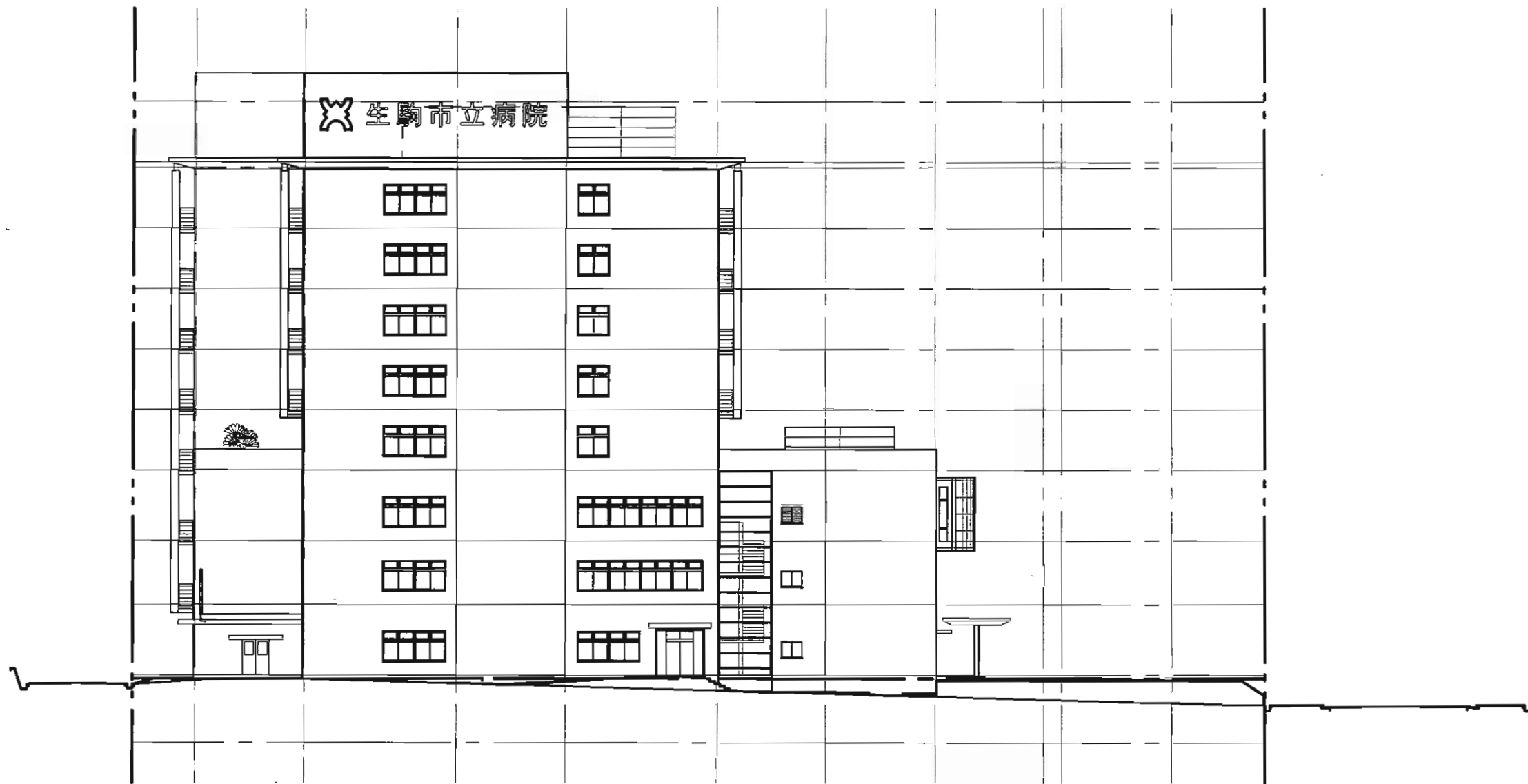
東立面図 1:300

株式会社 新都計画	工事名称 (仮称) 生駒市立病院 新築工事	図面名称 東立面図	日付 2009.03.12	縮尺 1/300	図面番号
--------------	--------------------------	--------------	------------------	-------------	------



南立面図 1:300

	株式会社 新都計画	工事名称 (仮称) 生駒市立病院 新築工事	図面名称 南立面図 日付 2009.03.12	縮尺 1/300	図面番号
--	--------------	--------------------------	----------------------------------	-------------	------



西立面図 1:300

	株式会社	工事名称	図面名称 西立面図	
	新都計画	(仮称) 生駒市立病院 新築工事	日付 2009.03.12	縮尺 1/300 図面番号



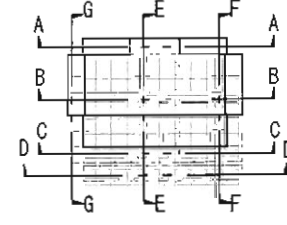
北立面図 1:300

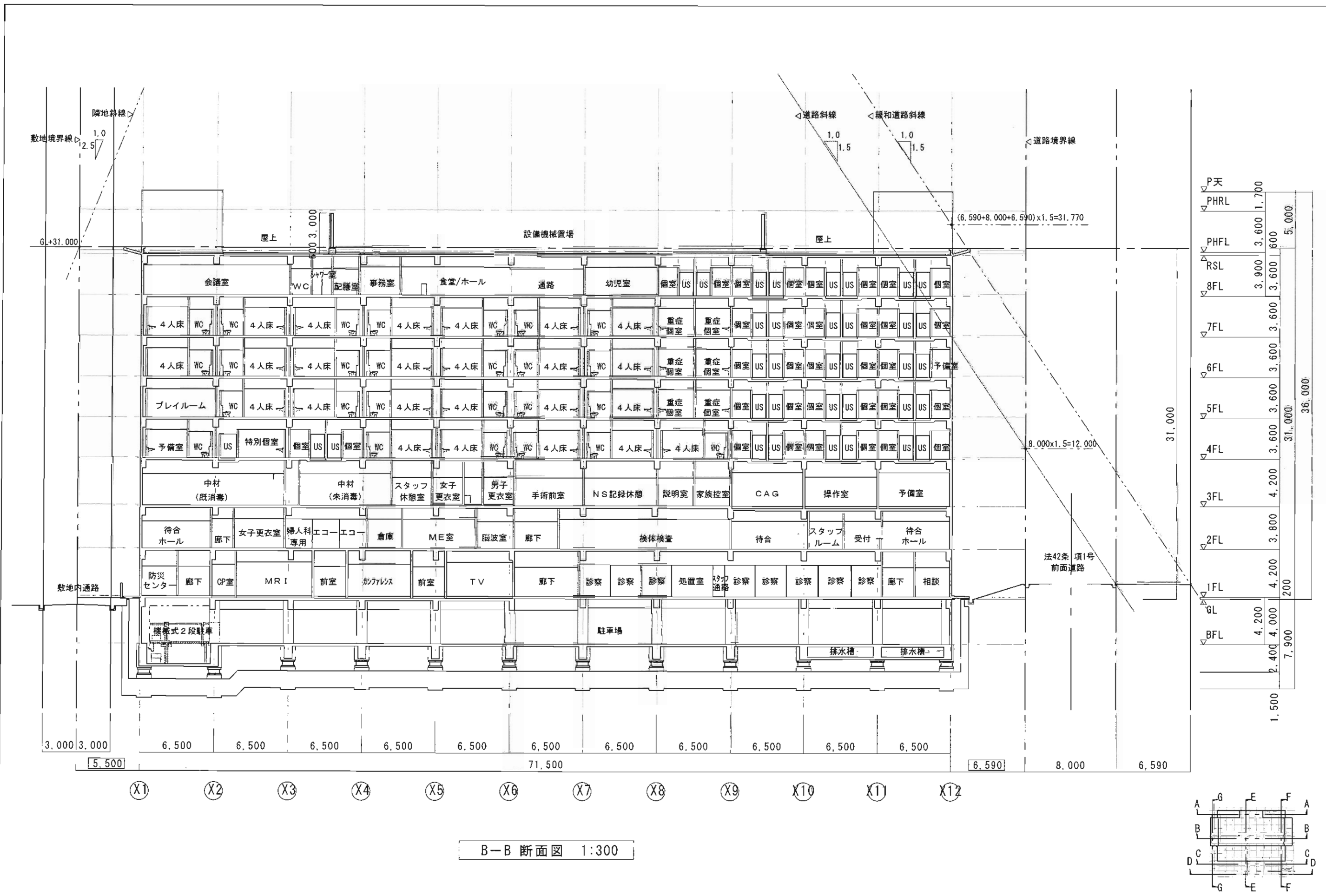
	株式会社 新都計画	工事名称 (仮称) 生駒市立病院 新築工事	図面名称 北立面図 日付 2009.03.12	縮尺 1/300	図面番号
--	--------------	--------------------------	-------------------------------	-------------	------



PHFL P天	600
RSL	3,900
8FL	3,600
7FL	3,600
6FL	3,600
5FL	3,600
4FL	3,600
3FL	4,200
2FL	3,800
1FL	4,200
GL	200
BFL	4,000
	2,400
	7,900
	1,500
	31,000

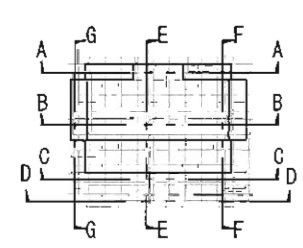
A-A 断面図 1:300





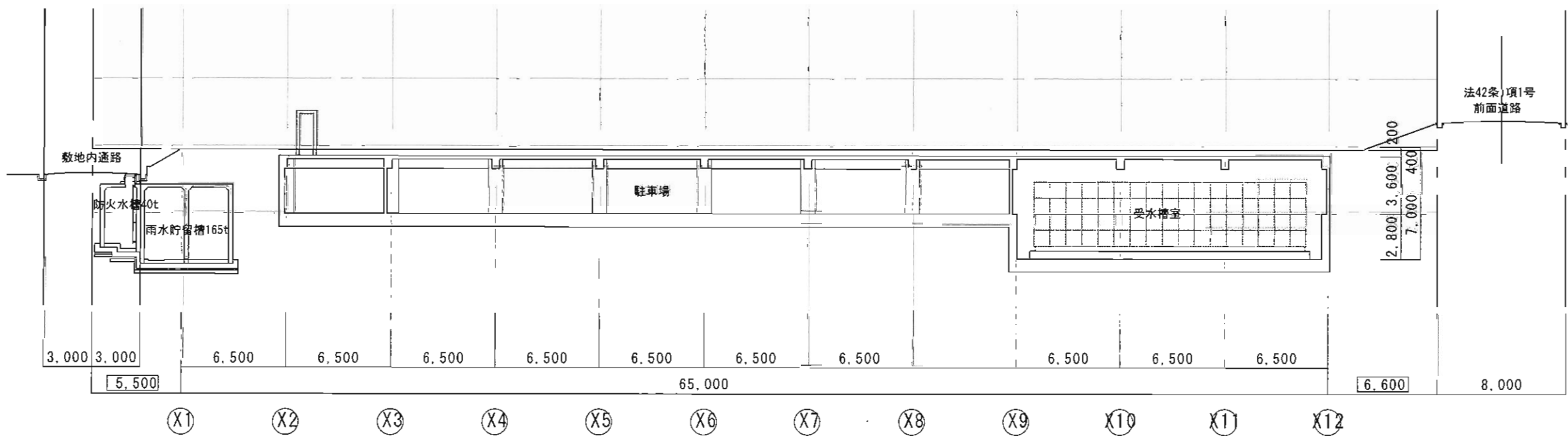
P天	▽	1.700
PHRL	▽	3.600
PHFL	▽	3.900
RSL	▽	3.900
8FL	▽	3.600
7FL	▽	3.600
6FL	▽	3.600
5FL	▽	3.600
4FL	▽	3.600
3FL	▽	4.200
2FL	▽	3.800
1FL	▽	4.200
GL	▽	4.200
BFL	▽	2.400
	▽	7.900
	▽	1.500
	▽	36.000

B-B 断面図 1:300

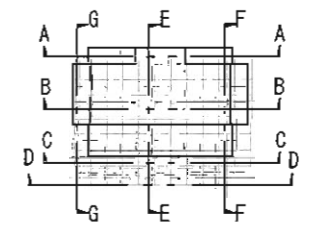




C-C 断面図 1:300



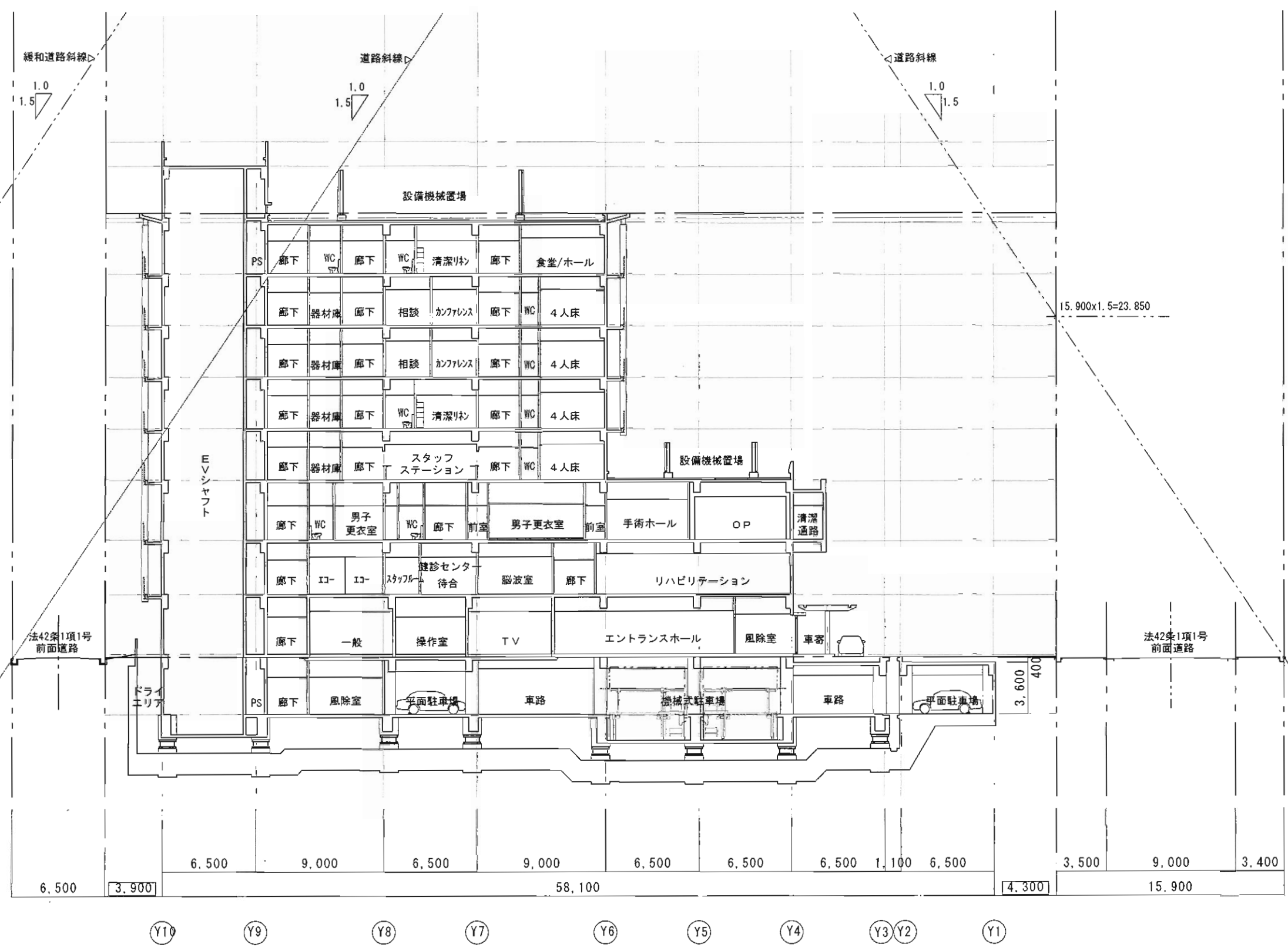
D-D 断面図 1:300



株式会社
新都計画

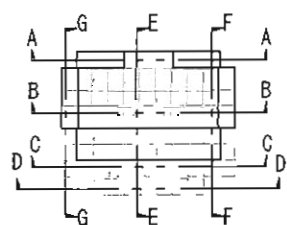
工事名称
(仮称) 生駒市立病院 新築工事 基本計画書

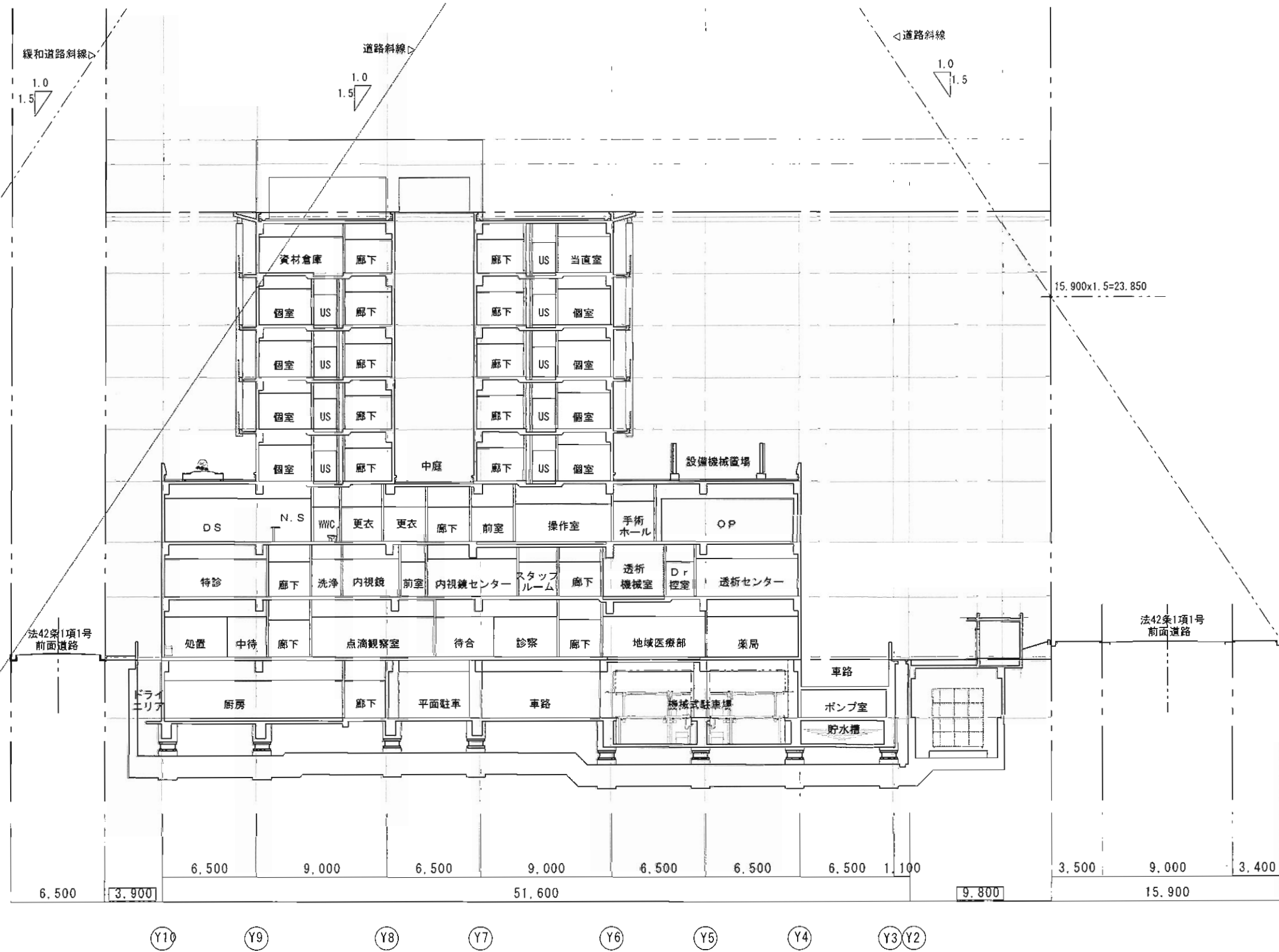
図面名称 C-C・D-D 断面図
日付 2009.03.23
縮尺 1/300
番号 a-43



▽P天		
▽PHRL	1.700	
▽PHFL	3.600	5.000
▽RSL	3.900	600
▽8FL	3.600	3.600
▽7FL	3.600	3.600
▽6FL	3.600	3.600
▽5FL	3.600	3.600
▽4FL	3.600	3.600
▽3FL	4.200	4.200
▽2FL	3.800	3.800
▽1FL	4.200	4.200
▽GL	200	200
▽BFL	4.200	4.200
	1.400	8.720
	1.500	1.820
		36.000

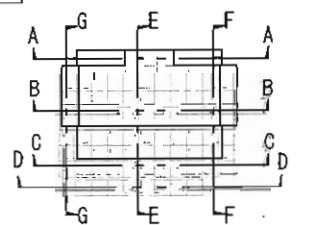
E-E 断面図 1:300

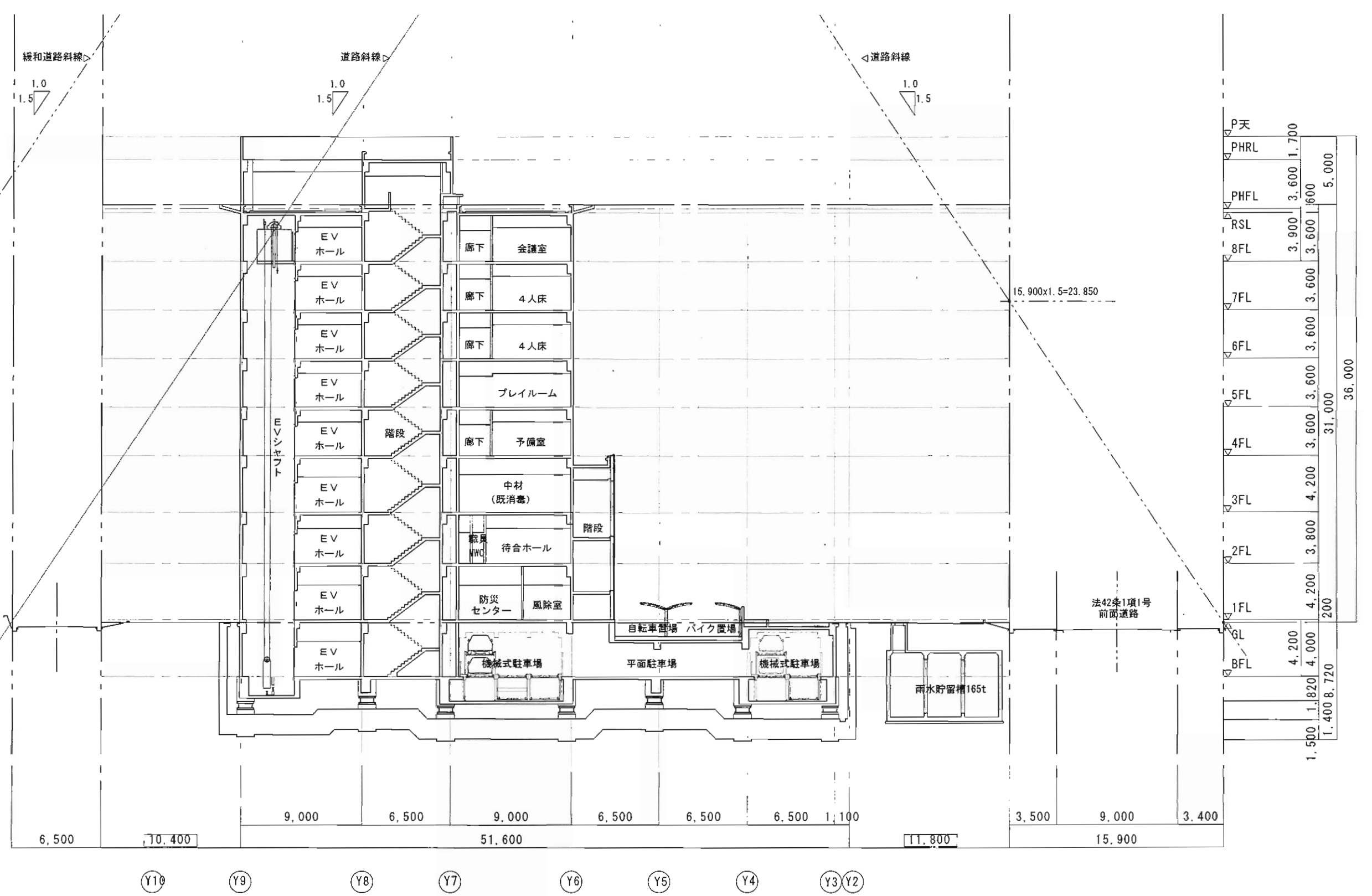




P天	
▽PHRL	1.700
▽PHFL	3.600
▽RSL	3.600
▽8FL	3.600
▽7FL	3.600
▽6FL	3.600
▽5FL	3.600
▽4FL	3.600
▽3FL	4.200
▽2FL	3.800
▽1FL	4.200
▽GL	200
▽BFL	4.000
▽	1.820
▽	1.400
▽	8.720
▽	31.000
▽	36.000
▽	5.000

F-F 断面図 1:300





P天		
PHRL	1.700	
PHFL	3.600	5.000
RSL	3.900	
8FL	3.600	
7FL	3.600	
6FL	3.600	
5FL	3.600	
4FL	3.600	
3FL	4.200	
2FL	3.800	
1FL	4.200	
GL	200	
BFL	4.200	
	1.400	8.720
	1.500	1.820
		4.000
		4.200
		31.000
		36.000

G-G 断面図 1:300

