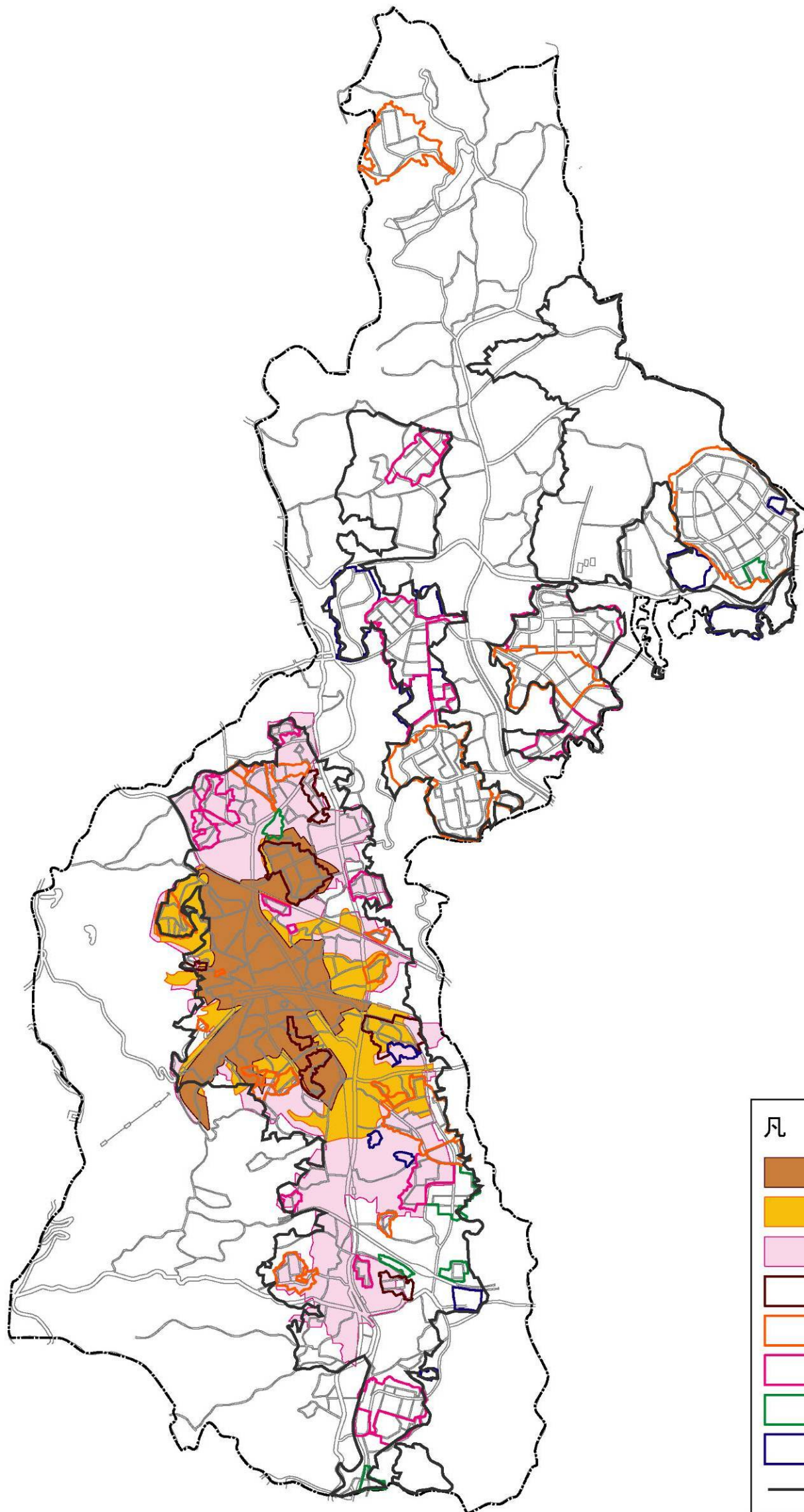
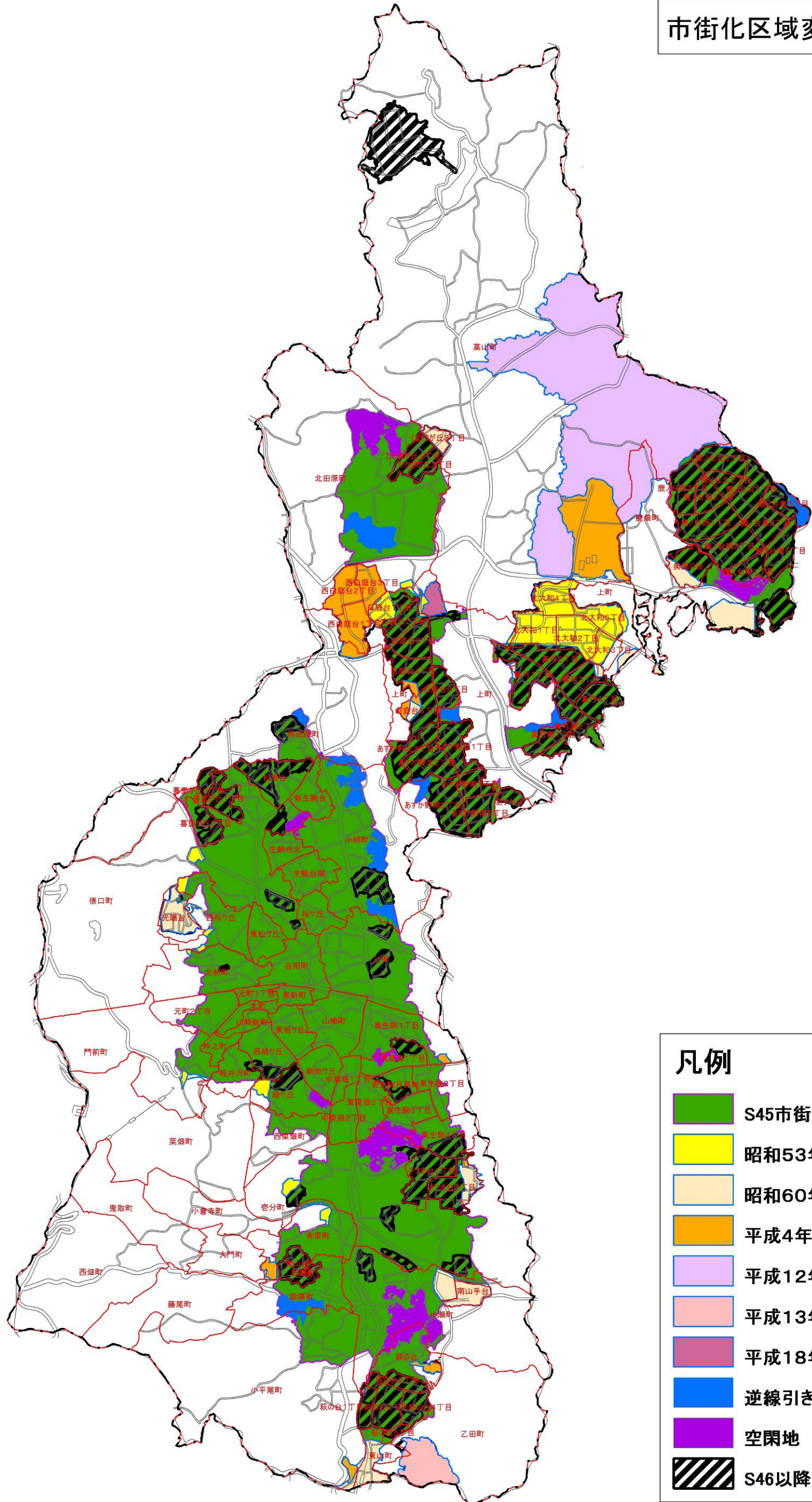


市街地形成及び宅地開発の進展状況図













※人口集中地区
人口密度が1km²当たり4,000人以上の地区が隣接して、それらの隣接した地区の人口が5,000人以上を有する地区。D I D地区。

市街化区域変更の変遷



凡例

	S45市街化区域
	昭和53年市街化編入
	昭和60年市街化編入
	平成4年市街化編入
	平成12年市街化編入
	平成13年市街化編入
	平成18年市街化編入
	逆線引き区域
	空地
	S46以降開発地