

【参考】小学校区別の将来人口および高齢化率の見通し

将来の人口推計値は、第5次生駒市総合計画人口フレーム推計結果に基づき、整理を行ったものである。

(1) 小学校区別の将来人口の見通し

人口増加率(H19~32)をみると、あすか野、真弓、壺分、生駒台、鹿ノ台の順に高く(5~15%)、市平均の 3.2%を超えている。次いで、生駒南、桜ヶ丘が、市平均を下回るものの微増となっている。一方、生駒、生駒北、生駒東、生駒南第二の順に人口減少率が大きくなっており、小学校区間に人口増減の傾向に差異がみられる。

表-1 将来人口推計結果(小学校区別)

No.	小学校区名	H19 2007年	H27 2015年	H32 2020年	H37 2025年	H19-H32の人口増減	
						人口増減(人)	増減率(%)
1	生駒小学校	13,402	13,117	12,985	12,787	-417	-3.11
2	生駒南小学校	7,398	7,587	7,549	7,451	151	2.05
3	生駒北小学校	6,273	6,186	6,178	6,099	-95	-1.52
4	生駒台小学校	13,514	14,339	14,291	14,130	777	5.75
5	生駒東小学校	11,509	11,417	11,369	11,230	-140	-1.22
6	真弓小学校	9,459	10,205	10,273	10,197	814	8.61
7	俵口小学校	13,919	13,898	13,936	13,868	17	0.12
8	鹿ノ台小学校	8,665	9,287	9,146	8,889	481	5.55
9	桜ヶ丘小学校	7,637	7,716	7,746	7,701	109	1.42
10	あすか野小学校	8,235	9,549	9,507	9,329	1,272	15.44
11	壺分小学校	10,270	11,020	11,115	11,130	845	8.22
12	生駒南第二小学校	7,145	7,109	7,107	7,032	-88	-0.53
	生駒市計	117,426	121,429	121,202	119,844	3,776	3.22

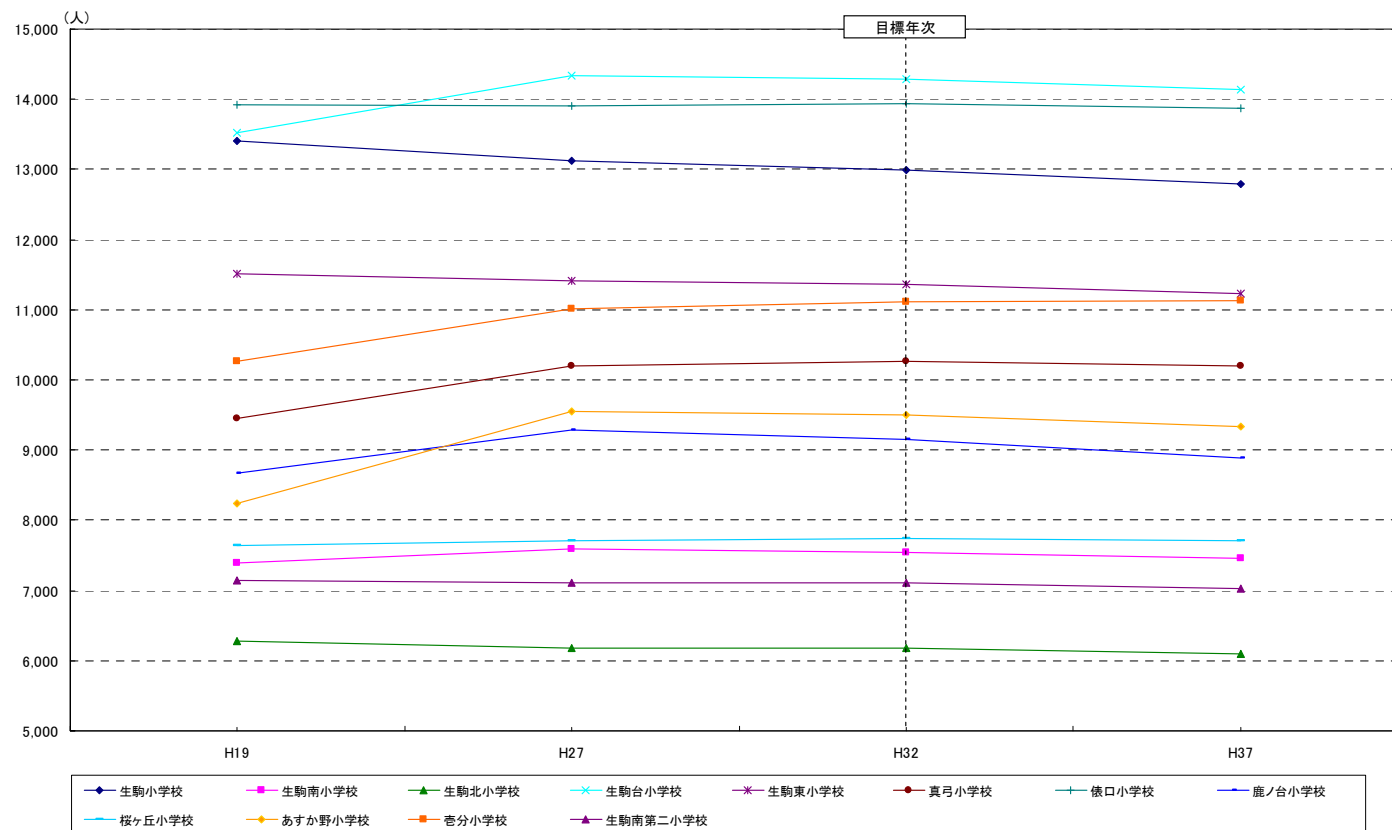


図-1 小学校区別将来人口の推移

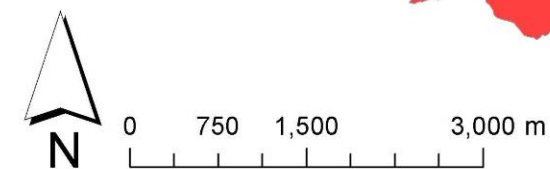
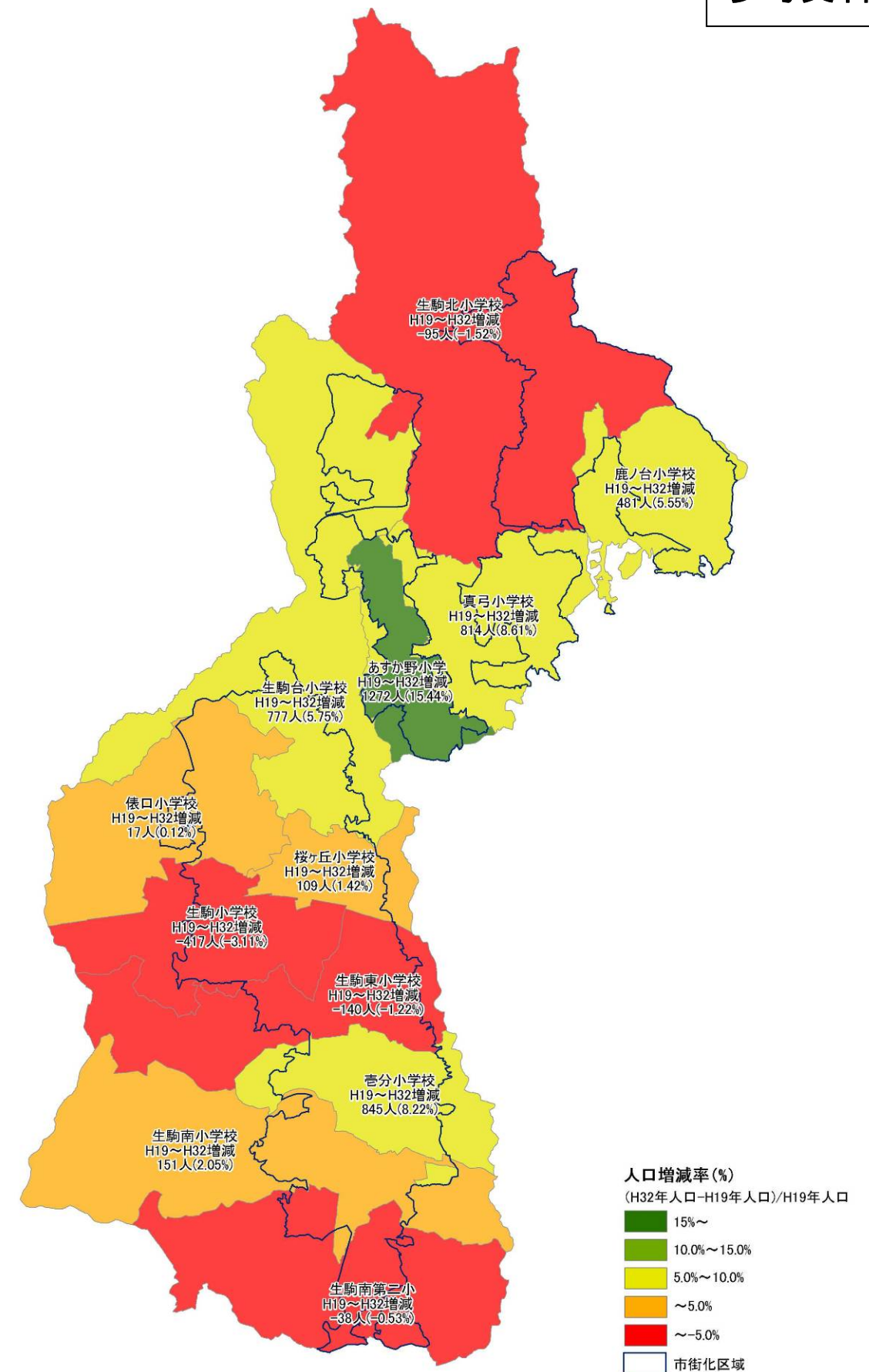


図-2 小学校区別人口増減率(H19~H32)

(2) 小学校区別の将来の高齢化率の見通し

目標年次(平成 32 年)における小学校区別の高齢化率をみると、市平均(26.6%)に比べて、鹿ノ台が 33%と特に高く、真弓、あすか野が 30%近い割り合いとなっている。一方、壱分小学校区では 21.0%と、市平均(26.6%)と比較して約 5%低くなっている。

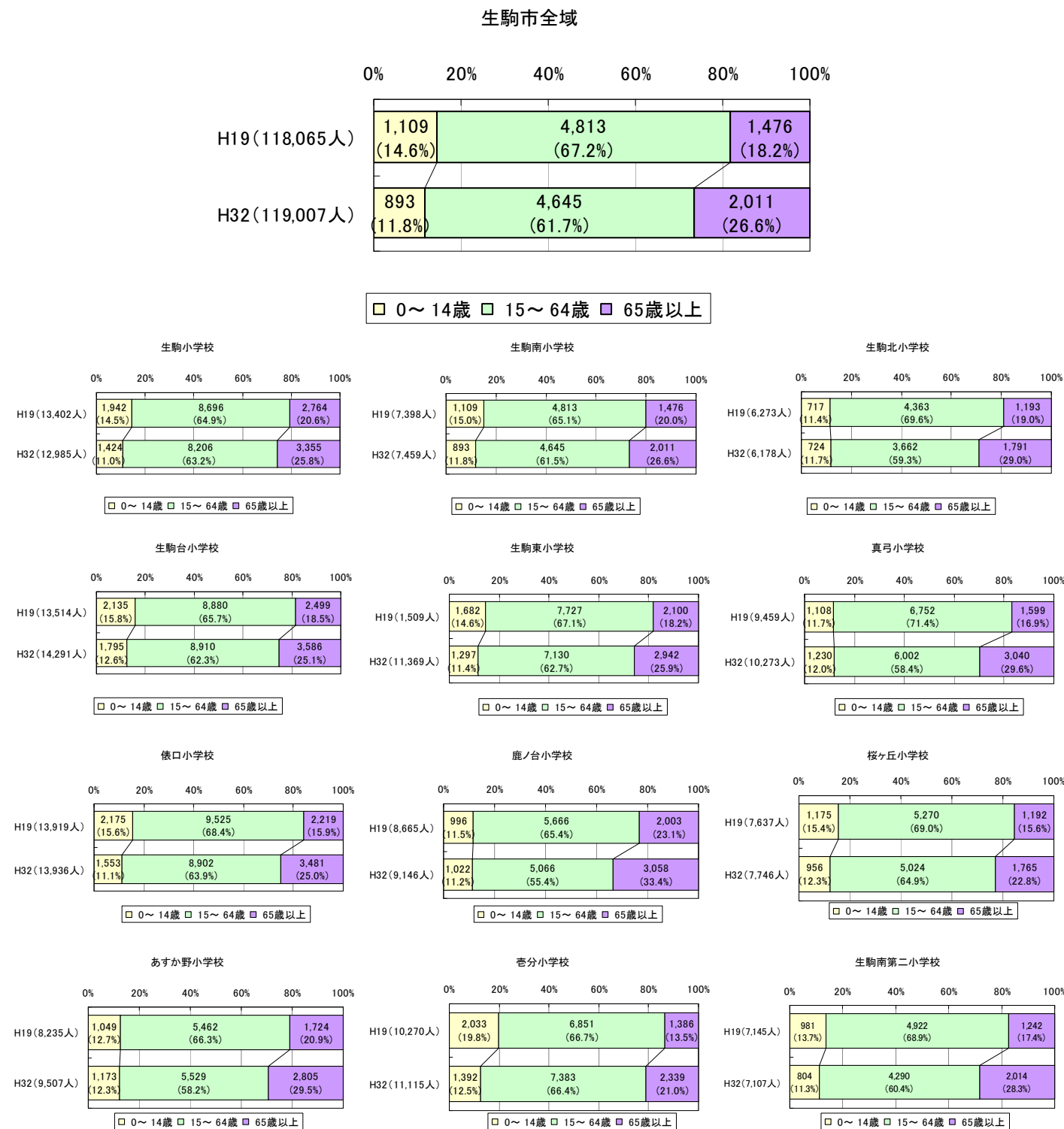


図-3 年齢三区分人口比率(小学校区別)

※比率は小数点以下第2位四捨五入したもの

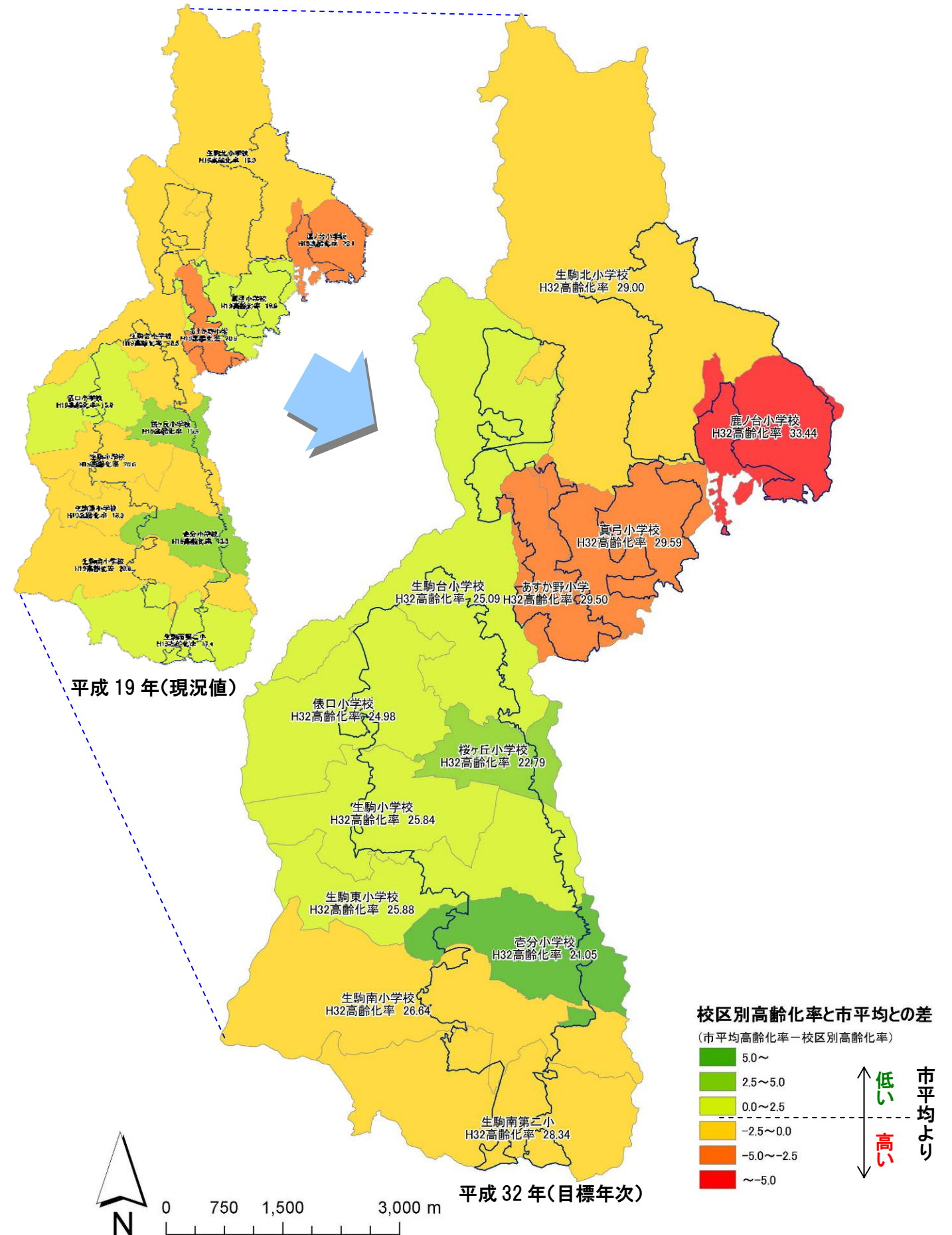


図-4 校区別高齢化率の市平均との差

※図中の高齢化率は小数点以下第3位を四捨五入したもの

【参考】町別高齢化率の将来見通しの概略推計

小学校区別の将来人口推計より算出した将来の小学校区別高齢化率および、平成 21 年時点の町別高齢化率から、校区内の町に将来の町別高齢化率の概略推計を行った。

推計にあたっては、校区別の高齢化率の変化(H19～H32)を指数化したうえで、各校区内の町毎の増加指数(H21～H32 間分に補正)として適応し、将来の町別高齢化率を算出。

高齢化の概略推計値(H32) = 町別高齢化率(H21) × 小学校区別高齢化率の増加指数(H32/H21)

表-1 将来人口推計結果(小学校区別)

小学校	高齢化率		高齢化率の増加指数	
	H19	H32	H32/H19	H32/H21※1
生駒小学校	20.62	25.84	1.25	1.06
生駒南小学校	19.95	26.64	1.34	1.13
生駒北小学校	19.02	29.00	1.52	1.29
生駒台小学校	18.49	25.09	1.36	1.15
生駒東小学校	18.25	25.88	1.42	1.20
真弓小学校	16.90	29.59	1.75	1.48
俵口小学校	15.94	24.98	1.57	1.33
鹿ノ台小学校	23.12	33.44	1.45	1.22
桜ヶ丘小学校	15.61	22.79	1.46	1.24
あすか野小学校	20.94	29.50	1.41	1.19
壱分小学校	13.50	21.05	1.56	1.32
生駒南第二小学校	17.38	28.34	1.63	1.38

※1: H32～H19 間の高齢化率の増加指数を経過年次で按分補正

表-2 高齢化率の概略推計(町別)

小学校区	町名	高齢化率(H21)	増加指数(H32/H21)	高齢化の概略推計値(H32)	小学校区	町名	高齢化率(H21)	増加指数(H32/H21)	高齢化の概略推計値(H32)
生駒小学校	梶井沢町	23.70	1.06	25.13	俵口小学校	喜里が丘1丁目	29.20	1.33	38.71
生駒小学校	北新町	25.93	1.06	27.49	俵口小学校	喜里が丘2丁目	11.68	1.33	15.48
生駒小学校	新旭ヶ丘	28.38	1.06	30.09	俵口小学校	喜里が丘3丁目	17.92	1.33	23.76
生駒小学校	仲之町	18.54	1.06	19.66	俵口小学校	赤福台	39.93	1.33	52.93
生駒小学校	西旭ヶ丘	23.86	1.06	25.3	俵口小学校	俵口町	14.16	1.33	18.77
生駒小学校	東旭ヶ丘	19.55	1.06	20.73	俵口小学校	西松ヶ丘	22.42	1.33	29.72
生駒小学校	東新町	18.27	1.06	19.37	俵口小学校	東松ヶ丘	20.82	1.33	27.6
生駒小学校	本町	30.13	1.06	31.94	鹿ノ台小学校	鹿ノ台東1丁目	25.71	1.22	31.54
生駒小学校	元町1丁目	32.13	1.06	34.06	鹿ノ台小学校	鹿ノ台東2丁目	27.96	1.22	34.22
生駒小学校	元町2丁目	17.82	1.06	18.89	鹿ノ台小学校	鹿ノ台東3丁目	36.98	1.22	45.26
生駒小学校	門前町	34.91	1.06	37.01	鹿ノ台小学校	鹿ノ台東4丁目	19.70	1.22	24.11
生駒小学校	山崎町	15.48	1.06	16.41	鹿ノ台小学校	鹿ノ台西1丁目	22.04	1.22	26.98
生駒小学校	山崎新町	17.02	1.06	18.04	鹿ノ台小学校	鹿ノ台西2丁目	26.63	1.22	32.6
生駒南小学校	青山台	38.93	1.13	43.98	鹿ノ台小学校	鹿ノ台西3丁目	29.50	1.22	36.11
生駒南小学校	有里町	20.50	1.13	23.16	鹿ノ台小学校	鹿ノ台南1丁目	14.81	1.22	18.13
生駒南小学校	小倉寺町	38.30	1.13	43.27	鹿ノ台小学校	鹿ノ台南2丁目	26.76	1.22	32.76
生駒南小学校	小瀬町	20.00	1.13	22.59	鹿ノ台小学校	鹿ノ台北1丁目	31.97	1.22	39.13
生駒南小学校	鬼取町	30.00	1.13	33.89	鹿ノ台小学校	鹿ノ台北2丁目	32.52	1.22	39.81
生駒南小学校	大門町	25.23	1.13	28.5	鹿ノ台小学校	鹿ノ台北3丁目	28.98	1.22	35.47
生駒南小学校	西畑町	28.17	1.13	31.82	鹿ノ台小学校	美鹿の台	0.00	1.22	0
生駒南小学校	萩原町	18.26	1.13	20.63	桜ヶ丘小学校	桜ヶ丘	17.24	1.24	21.3
生駒南小学校	萩原町	18.26	1.13	20.63	桜ヶ丘小学校	谷田町	19.64	1.24	24.26
生駒南小学校	藤尾町	24.14	1.13	27.27	桜ヶ丘小学校	辻町	15.56	1.24	19.22
生駒北小学校	高山町	25.81	1.29	33.3	あすか野小学校	あすか野北1丁目	30.19	1.19	36
生駒北小学校	ひかりが丘1丁目	12.88	1.29	16.62	あすか野小学校	あすか野北2丁目	30.79	1.19	36.71
生駒北小学校	ひかりが丘2丁目	12.09	1.29	15.6	あすか野小学校	あすか野北3丁目	29.49	1.19	35.16
生駒北小学校	ひかりが丘3丁目	9.66	1.29	12.46	あすか野小学校	あすか野南1丁目	39.39	1.19	46.97
生駒台小学校	生駒台北	30.94	1.15	35.53	あすか野小学校	あすか野南2丁目	31.29	1.19	37.31
生駒台小学校	生駒台南	33.01	1.15	37.9	あすか野小学校	あすか野南3丁目	35.06	1.19	41.8
生駒台小学校	北田原町	33.85	1.15	38.87	あすか野小学校	あすか台	32.47	1.19	38.72
生駒台小学校	小明朝	15.79	1.15	18.13	あすか野小学校	白庭台1丁目	15.44	1.19	18.41
生駒台小学校	新生駒台	28.90	1.15	33.18	あすか野小学校	白庭台2丁目	13.78	1.19	16.43
生駒台小学校	西白庭台1丁目	3.72	1.15	4.27	あすか野小学校	白庭台3丁目	11.16	1.19	13.31
生駒台小学校	西白庭台2丁目	2.81	1.15	3.23	あすか野小学校	白庭台4丁目	4.77	1.19	5.69
生駒台小学校	西白庭台3丁目	1.82	1.15	2.09	あすか野小学校	白庭台5丁目	8.23	1.19	9.81
生駒台小学校	松葉台	26.72	1.15	30.88	あすか野小学校	白庭台6丁目	9.08	1.19	10.84
生駒台小学校	南田原町	20.61	1.15	23.67	壱分小学校	壱分町	14.43	1.32	19.04
生駒東小学校	中菜畑1丁目	19.63	1.20	23.56	壱分小学校	さつき台1丁目	23.17	1.32	30.58
生駒東小学校	中菜畑2丁目	19.38	1.20	23.26	壱分小学校	さつき台2丁目	17.73	1.32	23.4
生駒東小学校	菜畑町	43.86	1.20	52.64	壱分小学校	南山寺台	2.84	1.32	3.75
生駒東小学校	西菜畑町	21.57	1.20	25.89	生駒南第二小学校	乙田町	0.00	1.38	0
生駒東小学校	東生駒1丁目	16.36	1.20	19.63	生駒南第二小学校	小平尾町	16.79	1.38	23.16
生駒東小学校	東生駒2丁目	26.62	1.20	31.95	生駒南第二小学校	萩の台	22.15	1.38	30.55
生駒東小学校	東生駒3丁目	29.60	1.20	35.52	生駒南第二小学校	萩の台1丁目	14.16	1.38	19.53
生駒東小学校	東生駒4丁目	27.71	1.20	33.25	生駒南第二小学校	萩の台2丁目	29.48	1.38	40.66
生駒東小学校	東生駒月見町	26.48	1.20	31.78	生駒南第二小学校	萩の台3丁目	29.39	1.38	40.54
生駒東小学校	東菜畑1丁目	9.08	1.20	10.9	生駒南第二小学校	萩の台4丁目	33.02	1.38	45.55
生駒東小学校	東菜畑2丁目	14.84	1.20	17.81	生駒南第二小学校	萩の台5丁目	7.54	1.38	10.4
生駒東小学校	緑ヶ丘	23.98	1.20	28.78	生駒南第二小学校	東山町	10.60	1.38	14.62
真弓小学校	上町	22.08	1.48	32.71					
真弓小学校	上町	22.08	1.48	32.71					
真弓小学校	上町	22.08	1.48	32.71					
真弓小学校	上町	22.08	1.48	32.71					
真弓小学校	上町台	0.86	1.48	1.27					
真弓小学校	北大和1丁目	11.52	1.48	17.06					
真弓小学校	北大和2丁目	12.86	1.48	19.05					
真弓小学校	北大和3丁目	10.29	1.48	15.24					
真弓小学校	北大和4丁目	9.77	1.48	14.47					
真弓小学校	北大和5丁目	6.55	1.48	9.7					
真弓小学校	真弓1丁目	25.75	1.48	38.14					
真弓小学校	真弓2丁目	38.21	1.48	56.6					
真弓小学校	真弓3丁目	28.49	1.48	42.2					
真弓小学校	真弓4丁目	27.59	1.48	40.87					
真弓小学校	真弓南1丁目	17.88	1.48	26.49					
真弓小学校	真弓南2丁目	15.80	1.48	23.11					

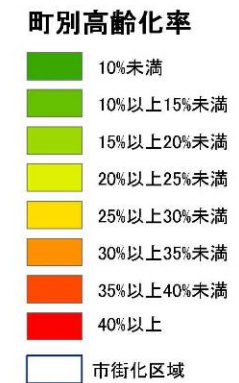
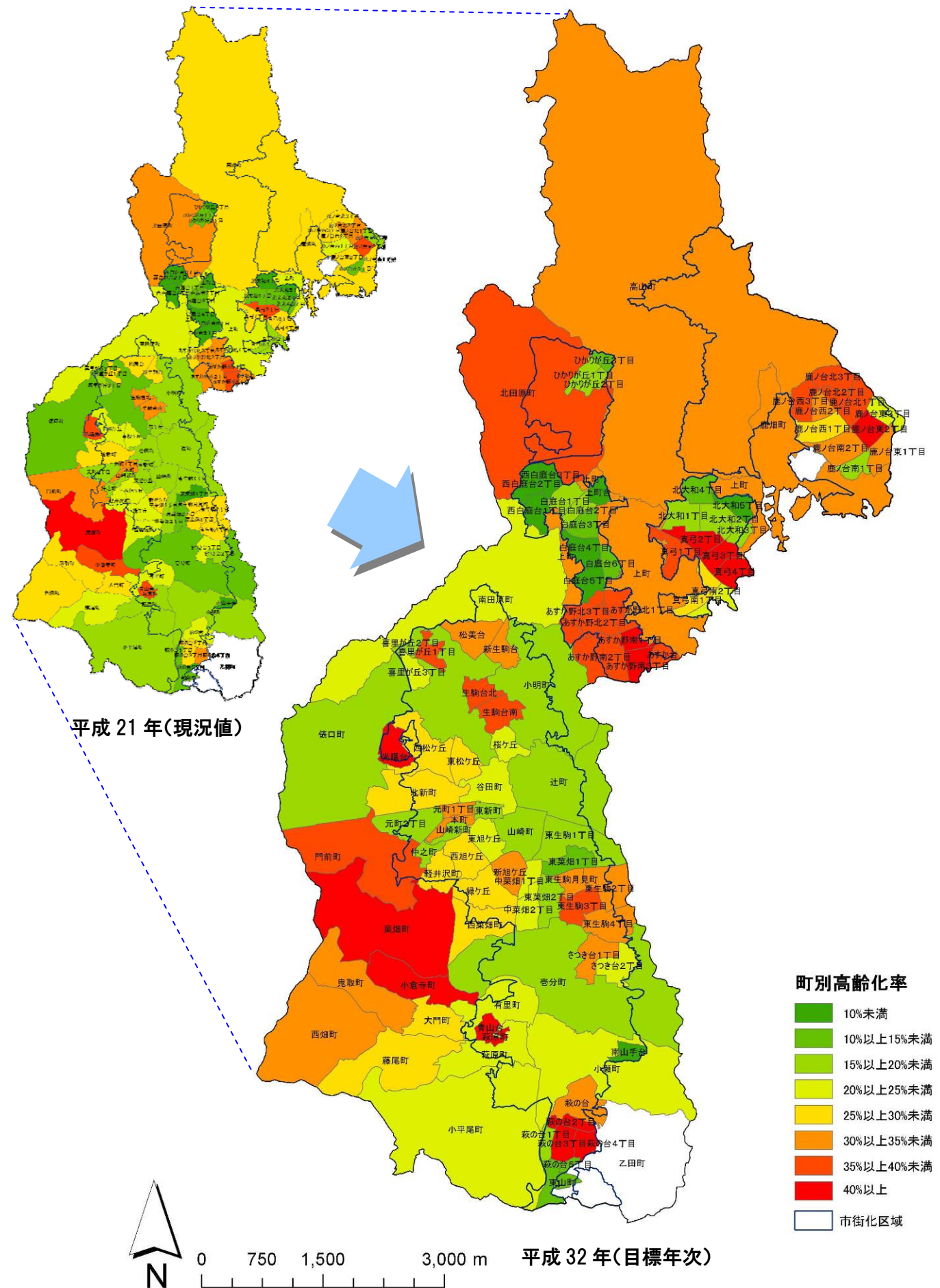


図-5 町別高齢化率