

緑あふれる、うるおいのあるまちづくりをめざして

生垣助成制度のご案内



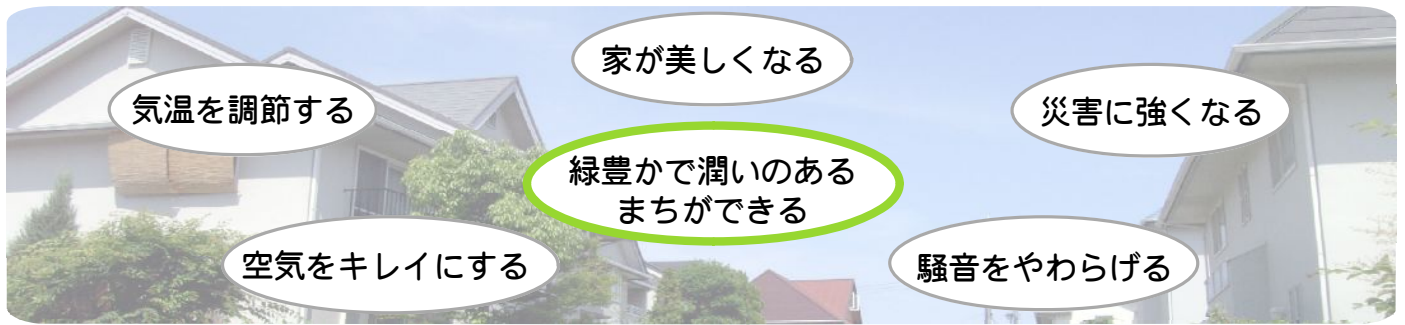
■ あなたのお家に緑の服を ■



生垣はあなたの暮らしに潤いをもたらしだけでなく
まちなみを美しく彩ります

生 駒 市

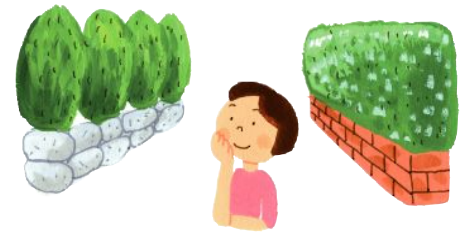
生垣にはこんな効果があります



生垣をどこにつくればいいのか？

生垣は美しく存在感もある垣根です。道路に面した場所につくことで、あなたの家を引き立たせるだけでなく、みどりが増えることでまちなみのイメージアップにもつながります。

※生垣助成の対象については最終面をご覧ください



家を引き立てる



まちなみを美しくする



生垣にはどんなものがあるの？

生垣は樹種や刈り込み方などによって、整然としたもの、リズムのあるもの、自然な雰囲気を活かしたものなど、いろいろなデザインがつけられます。

また、柵や石垣、花の咲く樹木などと組み合わせることで、雰囲気を変えることもできます。

生垣の形いろいろ

刈り込み垣



紅葉や花は季節感をあらわす



他の樹木と組み合わせる



玉づくり垣



家やまちなみに連続性や変化のある景観を作れます

花の咲く・紅葉する樹種は季節感を感じさせます

少し境界から内側につくり他の樹木と組み合わせると個性が出ます

◎ 樹種を選んでみよう！

生垣に向いているのは「刈り込みに強く」「外観が美しく」「成長が早く」「葉の密度が高く」「手入れが比較的容易」なものです。葉の種類によって大きく「広葉樹」と「針葉樹・コニファー類」に分かれます。

広葉樹

広葉樹は種類が豊富で、葉の雰囲気や花、実など、樹木の魅力を楽しむ生垣がつけられます。葉の色合いや刈り込み方を工夫することで、デザインに幅をだすことができます。



針葉樹・コニファー類

針葉樹・コニファー類は葉が細かいので、密度の高い生垣がつけられます。また、樹形の美しさを活かした生垣がつけられます。明るい葉のものは洋風の家にも似合います。



- ★木は植える場所の土や陽あたりの影響をうけます。植える場所の環境にあったものを選びましょう。
- ★家やまちの雰囲気に似合うものを選びましょう。
- ★樹種によって、来る虫や鳥もかわります。

◎ 生垣づくりは自分でもチャレンジできます！

生垣は自分で苗や支柱などの材料を購入してつくることもできます。あなたのお家に似合う生垣を自分の手でつくってみましょう！



美しい姿を保つために、また、災害時に効果を発揮できるよう、手入れが必要です。主な手入れ作業は

- ・刈り込み
- ・施肥（肥料やり）
- ・病虫害の駆除 です。



◎ 生垣に向いている樹木

名前	種別	日当たり	特徴
アラカシ	広葉樹	陽樹	緑の濃い大きな葉で、落ち着いた雰囲気に なります。
ウバメガシ	広葉樹	陽樹	小ぶりの葉が密につき、刈込みに強く整った雰囲気に なります。
キンモクセイ	広葉樹	陽樹	秋に黄色い芳香のある黄色い花をたくさんつけます。
サザンカ	広葉樹	耐陰性あり	秋から冬にかけて、鮮やかな花を楽しむことができます。
シラカシ	広葉樹	陽樹(成木後)	カシ類の中でも鮮やかで軽やかな葉をつけます。
トキワマンサク	広葉樹	陽～中庸樹	春に枝いっぱい咲く花や、赤く色づく若葉が目をはきます。
ヒイラギモクセイ	広葉樹	耐陰性あり	落ち着いた雰囲気で、樹形が整っています。花に芳香があります。
プリペット	広葉樹	陽樹	明るく小さな葉が密につき、軽やかな雰囲気で す。
ペニカナメモチ	広葉樹	陽樹	新芽が赤く美しく、季節感も感じられ目も引きます。
マサキ	広葉樹	耐陰性あり	細かいギザギザのある、整った葉がつけます。斑入り種も あります。
マメツゲ	広葉樹	耐陰性あり	小さい丸い葉が特徴的です。仕立てやすく丸い形にも できます。
イヌマキ	針葉樹	耐陰性あり	細長いしっかりとした葉が付き、落ち着いた雰囲気に なります。
カイズカイブキ	針葉樹	陽樹	鱗片状の葉が細かくつけます。比較的管理の楽な樹種で す。
コノテガシワ	コニファー	陽樹	丸みをおびた円錐形で、葉が子どもの手に似ています。
ゴールドクレスト	コニファー	耐陰性あり	人気の高いコニファーで、樹形が美しく芳香があります。
ニオイヒバ	コニファー	陽樹	光沢のあるやわらかい葉で、さわると芳香があります。
レイランディ	コニファー	陽～中庸樹	青みがかった緑色の葉が美しい、成長の早い樹種で す。

生垣助成制度のあらまし

市街化区域内で、「新たに設置される生垣」・「作り替えが必要な生垣」について以下の条件で設置費用の一部を助成します。

助成の対象となる条件

■対象者

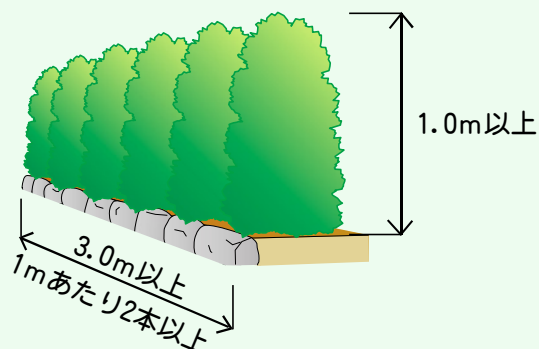
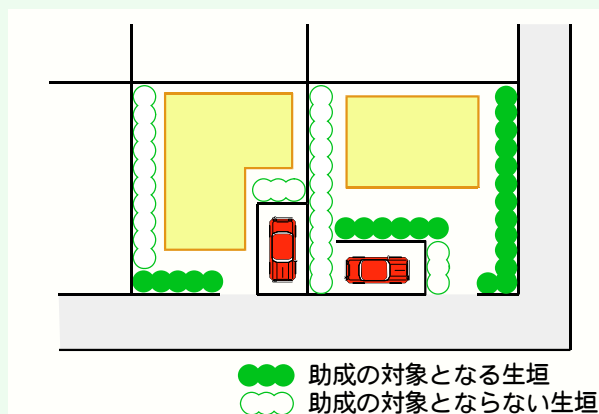
住宅地や事務所、事業所等の土地を所有するか、使用する個人又は団体。
但し、宅地の分譲を業とする方は対象外です。

■設置場所について

建築基準法上の道路に面する場所に設置される生垣
道路から **3 m未満の高さ**に設置される生垣

■生垣の形態

- (高さ) 樹木の高さが概ね 1 m以上
- (延長) 生垣延長が 3 m以上
- (本数) 樹木の本数が 1 mあたり 2 本以上



助成額

種別	助成額	助成額の上限
植栽	植栽施工費の2分の1	1 mあたり5,000円を上限とします
既存ブロック等の撤去	撤去施工費の2分の1	1 mあたり2,500円を上限とします
		合計で80,000円まで

※連続した敷地で、同じ種類の樹木による生垣を設置し、まちの統一された景観を形成しようとする場合は、特別助成として最大100,000円まで助成します。

※植栽施工費とは植栽にかかる費用です(樹木、用土、肥料、支柱、植え付け手間など)

※助成金の請求の際には、領収書等が必要です

その他

★助成を受けるには、事前に申請が必要です。生垣制度のご活用をお考えの方は、事前にご連絡下さい。(生垣を設置された後の申請は、助成の対象となりません。)

★設置される生垣は、設置後5年間、適正な管理することが助成の条件となります。

「生駒市みどりの基金」にご協力を

生駒市では、平成19年4月に「生駒市みどりの基金」を創設しました。この基金をつかって、緑の保全や緑化など生駒市の緑の環境を守り、創っていききたいと思っています。

生垣助成制度もこの基金を活用したものです。

【問い合わせ先】

奈良県 生駒市 公園緑地課 〒630-0288 奈良県生駒市東新町8-38
TEL 0743-74-1111 (代表) FAX 0743-74-9100
URL <http://www.city.ikoma.lg.jp>