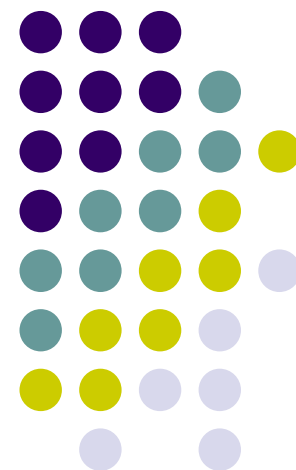
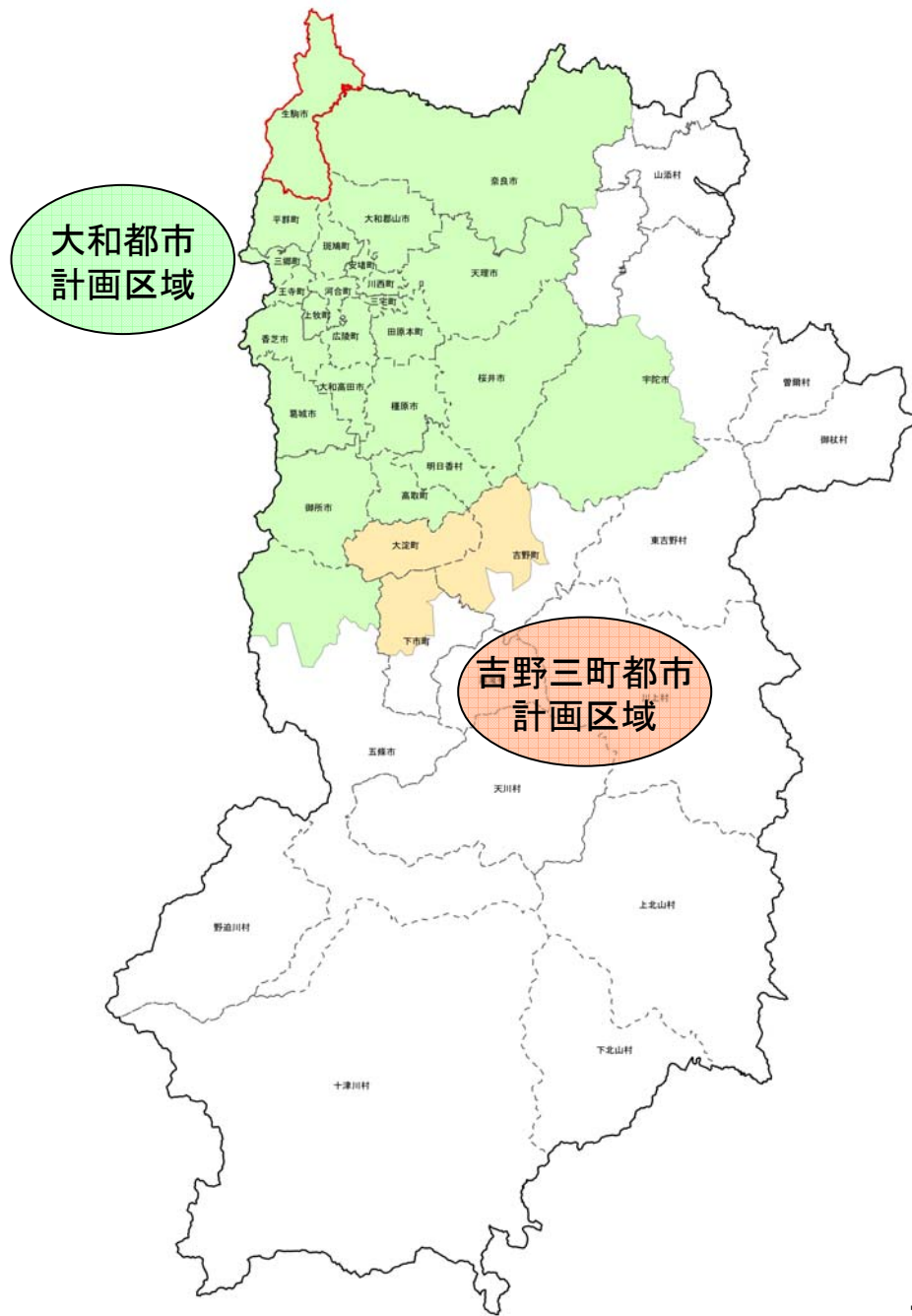


大和都市計画第5回線引き・用途地域等  
の定時見直しの方針について  
及び生駒市の将来人口推計予測について

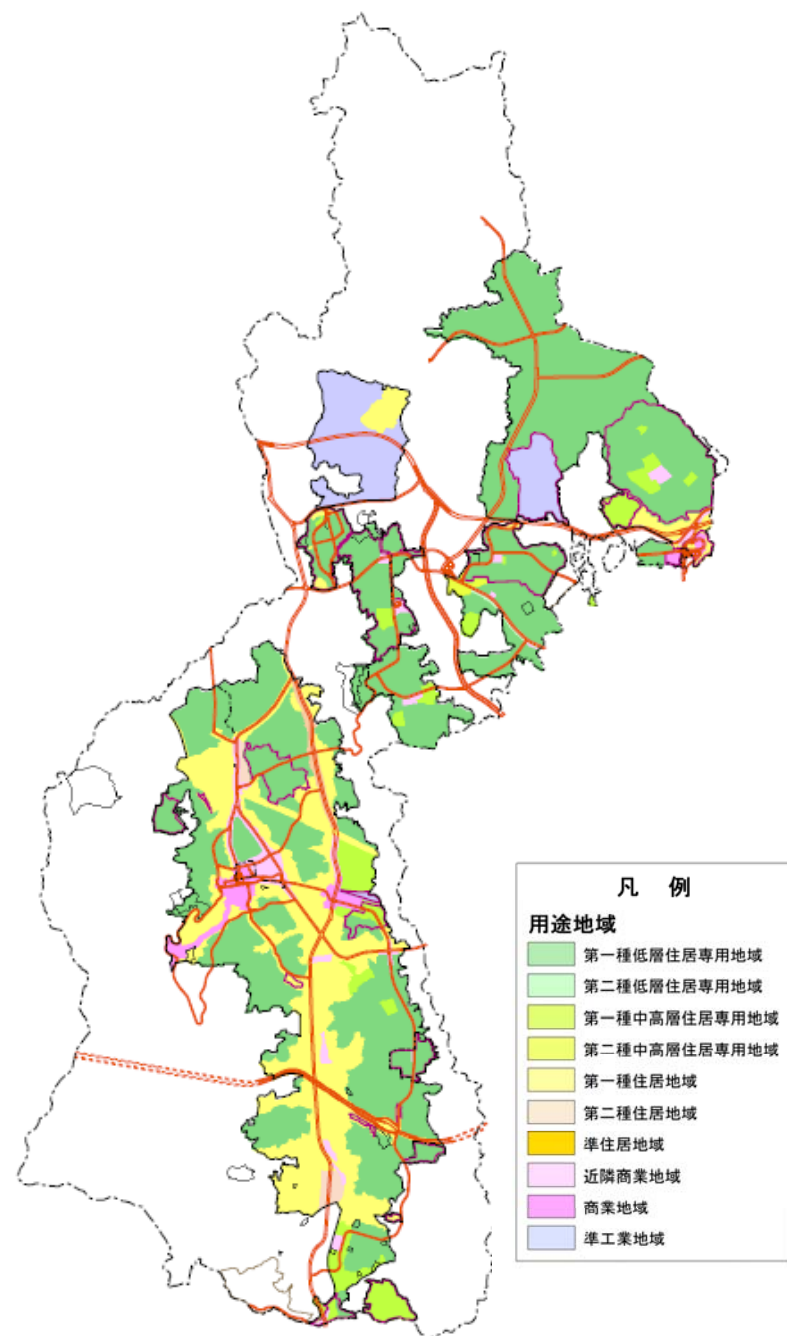
---



# 奈良県の都市計画区域



# 生駒市の用途地域指定状況



# 線引きの経緯

	大和都市計画区域	市街化区域面積
都市計画区域指定	昭和45年12月28日	
当初線引き	昭和45年12月28日	1, 651 ha
第1回見直し	昭和53年 9月26日	1, 705 ha
第2回見直し	昭和60年 8月30日	1, 772 ha
第3回見直し	平成 4年12月25日	1, 804. 9 ha
第4回見直し	平成13年 5月15日	2, 117. 5 ha

# 推計人口等

単位：人口＝千人、世帯数＝千世帯

		実績値			推計値	
		H7	H12	H17	H22	H32
奈良県総人口		1,430	1,442	1,421	1,389 (※1)	1,298 (※1)
大和 都市 計画 区域	人口	1,338	1,355	1,342	1,316	1,240
	前回見直し時目標				1,571 (※2)	
	世帯数	426	457	476	489	519
	市街化区域面積(ha)	19,067	19,470	20,062	20,095 (※5)	
生 駒 市	人口	106	112	113	113 (※1) 119 (※4)	109 (※1) 121 (※4)
	前回見直し時目標				140 (※5)	
	世帯数	34	38	40		
	市街化区域面積(ha)	1,812.2	2,097.6	2,117.5	2,124.8 (※6)	

※1:厚生労働省社会保障・人口問題研究所の都道府県別推計(全国中位推計を基に算出)

※2:H13当時の奈良県新総合計画の目標値(H19.5月発表) ※3:H19.12.14現在の実績値

※4:生駒市第5次総合計画における将来人口推計 ※5:現行都市計画マスタープランにおける将来人口目標値

※6:H21.9.4現在の実績値

# 見直しの方向性

## (1) 現市街化区域内の空閑地について

### 1) 空閑地の整序

- 市街化区域内には、市街化区域全体面積の約11.4%の空閑地※が存在する。 ※) 都市的土地利用されていない土地(農地、山林等)
- 空閑地については、土地利用の方針を明らかにし、その実現を図る。
- 既存の工業系用途地域の空閑地においては、企業が進出しやすいよう、基盤整備などの環境整備を促進する。

### 2) 市街化調整区域編入(逆線引き)

- 市街化区域内の空閑地のうち、計画的な市街地整備の見込みのない土地については、積極的に市街化調整区域への編入を検討する。

# 見直しの方向性

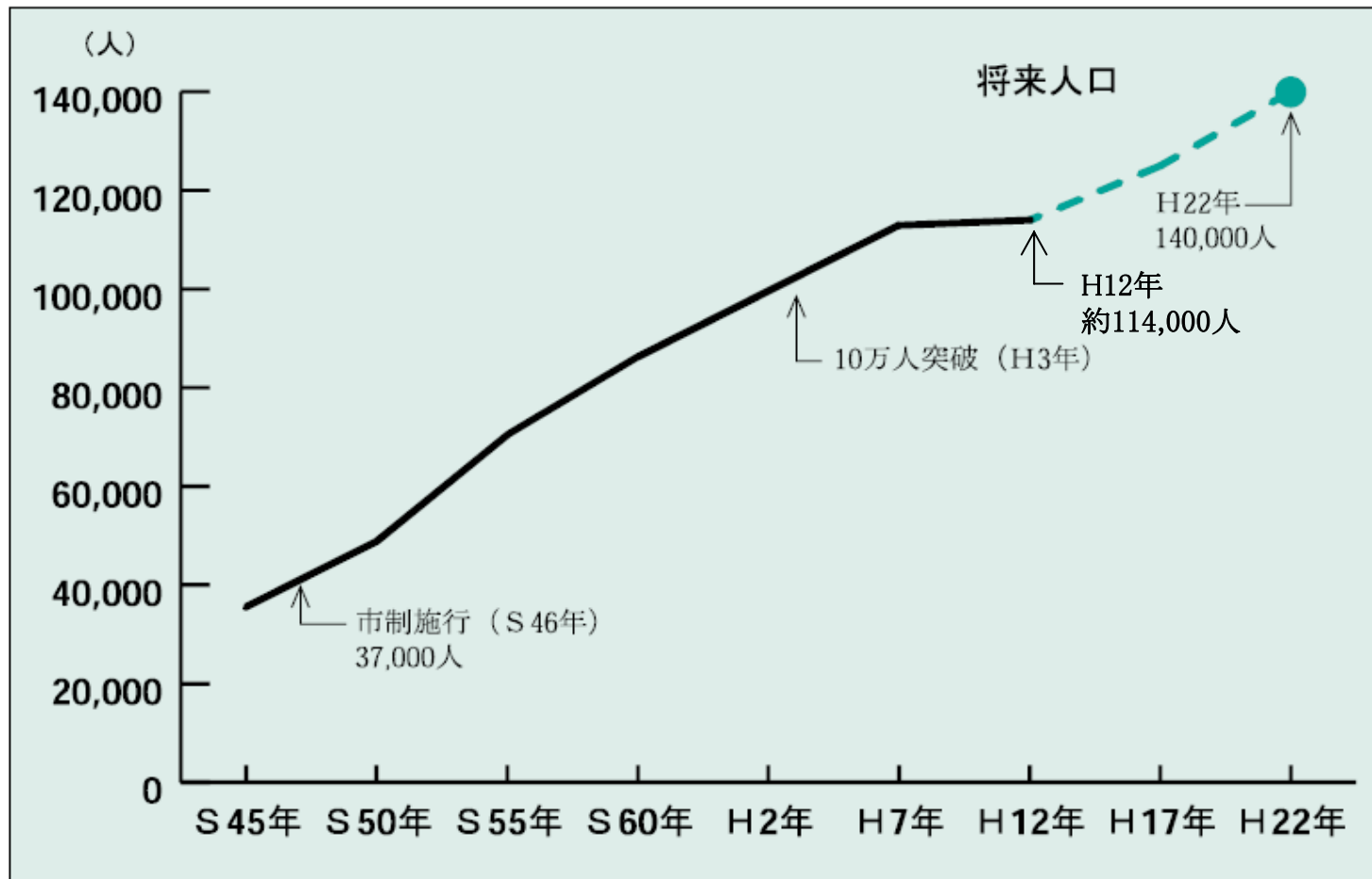
## (2) 市街化区域編入について

奈良県国土利用計画で示される「具体的な土地利用のあるべき姿」と整合を図りつつ、道路等の公共施設の整備の進捗状況等を勘案して、市町村のまちづくり計画に即した良好な計画について、工業・流通業務適地を中心にフレームの範囲内で市街化区域への編入を検討する。

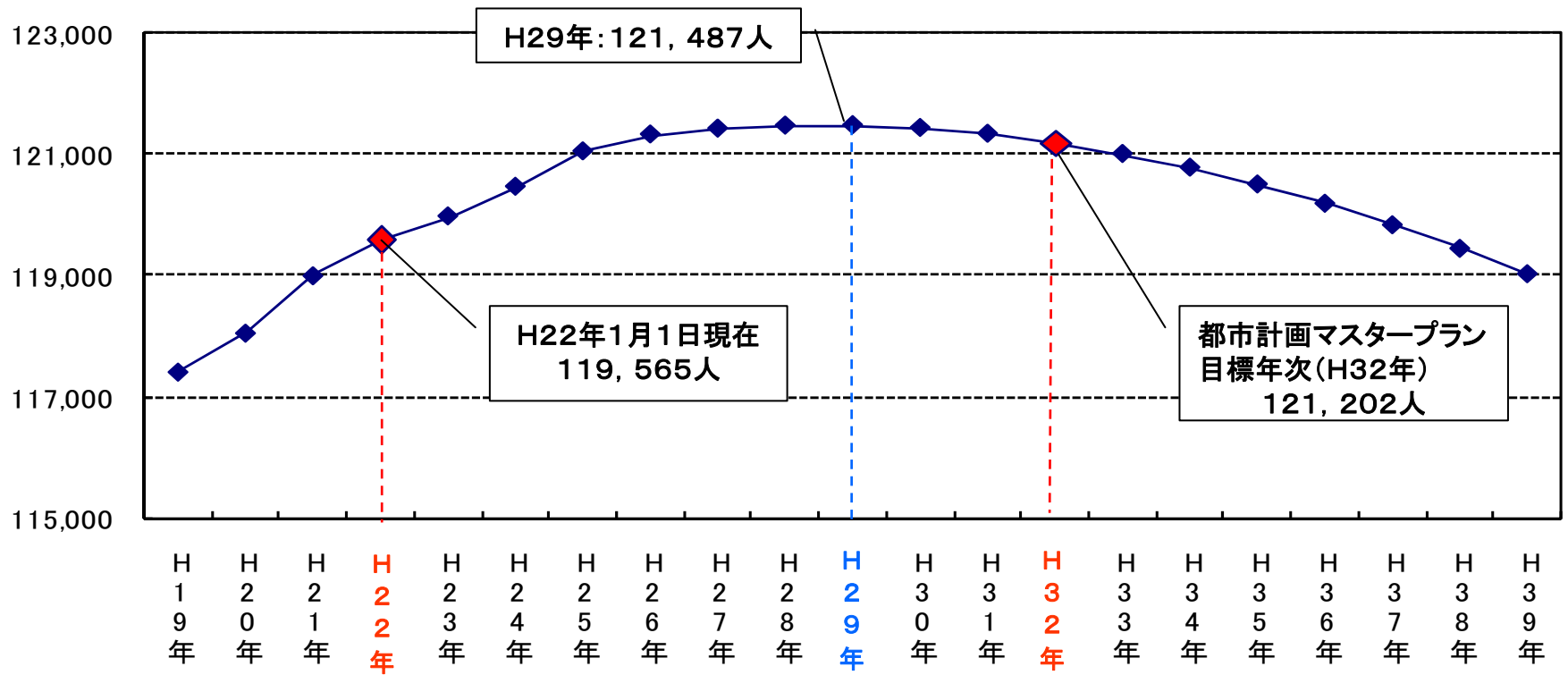
なお、浸水等の自然災害の防止、農業生産基盤の確保等に留意するものとする。

# 現行都市計画マスタープランにおける生駒市の将来人口

人口の推移と将来人口



# 第5次総合計画における生駒市の将来推計人口





# 平成17年を100とした場合の人口推計比較

