

## 生駒市障がい者地域自立支援協議会組織構成

	構成メンバー	目的	開催等	庶務等
全体会	学識経験者・障がい者関係団体代表者・サービス提供事業者代表など	地域の現状や課題等について地域の代表者レベルにおいて協議・情報の共有。	年1～5回程度	障がい福祉課
担当者会	障がい者生活支援センター（市内4センター）圏域代表	相談支援業務を通じて地域の現状や課題についての情報交換及び情報共有。処遇困難事例等の検討協議。専門部会の設置検討。	年6回	市担当者
* 専門部会	各部会の関係機関（サービス提供事業者・学校・保健所・社会福祉協議会等）支援センター等	地域の課題について関係機関がその解決のために協議・調査・実践等を行う。構成メンバーや開催時期、部会内容等は担当者会の検討を経て随時見直しを行う。	必要時集中的に	市担当者・部長
事務局会議	担当者会長・圏域代表・各部長・市職員	担当者会、全体会等の準備及び協議会全体の日程調整等の検討	担当者会開催前	市担当者
個別支援会議	本人・家族・相談支援専門員・サービス提供事業者・保健所・学校 等	個別事例についての検討会議	必要時	相談支援事業所等各関係機関が主催

## \* 平成26年度 専門部会

## 【権利擁護部会】

**活動目的**：障がい者の権利を守り、障がい者（児）に対する差別や偏見を取り除くために、障がい者（児）や障がい特性を正しく理解してもらうことを目的とした有効的な啓発活動等を検討し実施する。

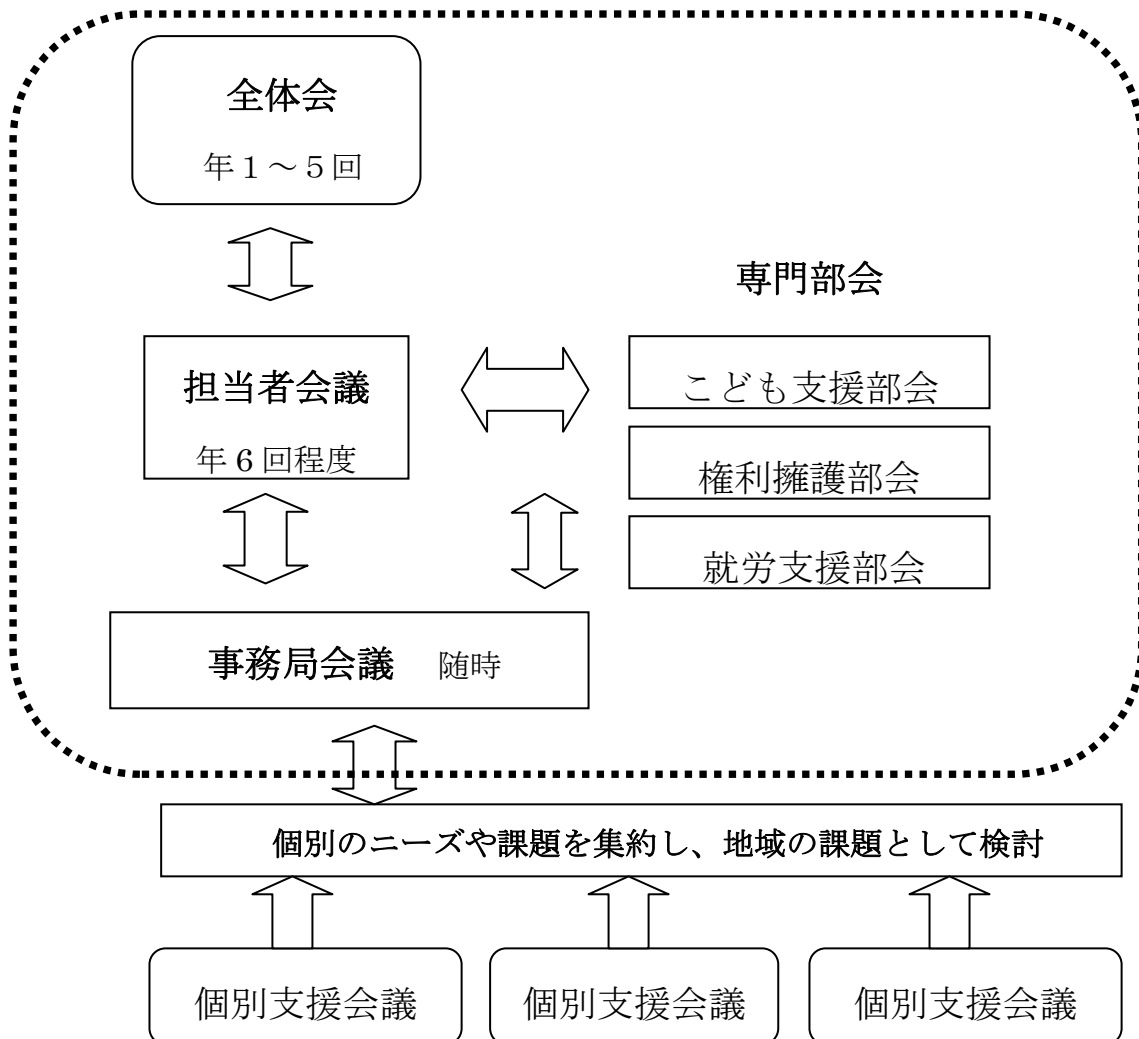
## 【就労支援部会】

**活動目的**：障がい者の就労支援に関しての具体的な取り組みについて検討し実施する。障がい者が働き続けるために必要な支援について検討する。

## 【こども支援部会】

**活動目的**：障がい児や発達に遅れをもつ子どもに対して切れ目のない支援を行う為の取り組みについて検討し実施する。

生駒市障がい者地域自立支援協議会の体系図（26年度）



生駒市障がい者地域自立支援協議会 委員名簿

分野	委員名	所属
学識経験者	神澤 創	帝塚山大学心理学部 教授
保健・福祉・医療・教育または雇用に関する職種に従事する者	梅川 智三郎	生駒市医師会 代表医師
指定相談支援事業者 関係者 障害福祉サービス事業者の 代表者	関谷 多摩恵	いこま福祉会理事長
指定相談支援事業者 関係者 障害福祉サービス事業者の 代表者	辻村 泰範	宝山寺福祉事業団 理事長
指定相談支援事業者 関係者 障害福祉サービス事業者の 代表者	吉田 啓次	NPO法人 あけび理事長
障がい福祉団体代表者	岩元 愛二	生駒市身体障害者福祉会 会長
障がい福祉団体代表者	安田 まゆみ	生駒市障がい児者を守る連合会 会長
障がい福祉団体代表者	上村 京子	ひだまり家族会 会長
生駒市民生児童委員代表者	幸元 淳子	生駒市民生児童委員 代表
生駒市社会福祉協議会 代表者	新谷 厚	生駒市社会福祉協議会 代表

平成26年度生駒市障がい者地域自立支援協議会

担当者会・専門部会構成メンバー

【担当者会】

氏名	センター名	所属部会
大谷 健太郎	生活支援センターかざぐるま	担当者会 部会長
加藤 知里	〃	権利擁護部会
森 ゆかり	〃	就労支援部会
松浦 真美	生活支援センターあけび	こども支援部会
柏原 志穂	〃	権利擁護部会
相島 博史	〃	就労支援部会
藤原 香織	生活支援センターコスモール	就労支援部会
小林 香織	〃	権利擁護部会
中井 加苗	生活支援センターあすなる	こども支援部会
谷口 圭永子	〃	こども支援部会
松井 公子	〃	こども支援部会
高野 泰男	西和圏域マネージャー	

【権利擁護部会】

氏名	所属
加藤 知里	(社福) いこま福祉会 生活支援センターかざぐるま
柏原 志穂	(NPO) あけび 生活支援センターあけび
小林 香織	(社福) 萌 生活支援センターコスモールいこま
安西 貴志	(社福) 宝山寺福祉事業団 こども支援センターあすなる あずさ
桑原 由香	(社福) 萌 地域活動支援センターコスモールいこま
平林 真由美	(社福) 生駒市社協 生駒市社会福祉協議会
中尾 みちる	郡山保健所 精神保健難病係

## 【就労支援部会】

相島 博史	(NPO) あけび	生活支援センターあけび
藤原 香織	(社福) 萌	生活支援センターコスモールいこま
森 ゆかり	(社福) いこま福祉会	生活支援センターかざぐるま
濱田 雄二郎	(NPO) ふろぼの	地域活動支援センターふろぼの
中道 恵理	(社福) 萌	なら西和障害者就業・生活支援センターライク
中村 匡志	(社福) 宝山寺福祉事業団	発達障害支援センターでいあ
田和 成司	奈良西養護学校	進路指導部
篠田 晴菜	(社福) 萌 はなな	
山口 健一	(社福) 萌 ひだまり	
小野 桂子	(社福) いこま福祉会	かざぐるま就労支援事業 B 型
藤澤 篤史	ハローワークなら	専門相談第 2 部門

## 【こども支援部会】

中井 加苗	(社福) 宝山寺福祉事業団	生活支援センターあすなる
谷口 圭永子	同	
松井 公子	同	
松浦 真美	(NPO) あけび	生活支援センターあけび
下川床 勝也	(社福) いこま福祉会	放課後等デイサービスふるふる
佐伯 佐知	(社福) 宝山寺福祉事業団	こども支援センターあすなる
永吉 知子	(社福) 長命荘	フォレストデイサービスセンター鹿ノ台
神原 敦子	県立奈良西養護学校	人権・交流教育部
上田 実幸	県立奈良養護学校	支援部
山本 博之	同	地域支援部
高橋 順治	生駒市立生駒小学校	通級指導教室 (生駒市ことばの教室)
浅井 育代	こども課	指導主事
松本 陽子	同	指導主事
前田 香織	教育指導課	指導主事