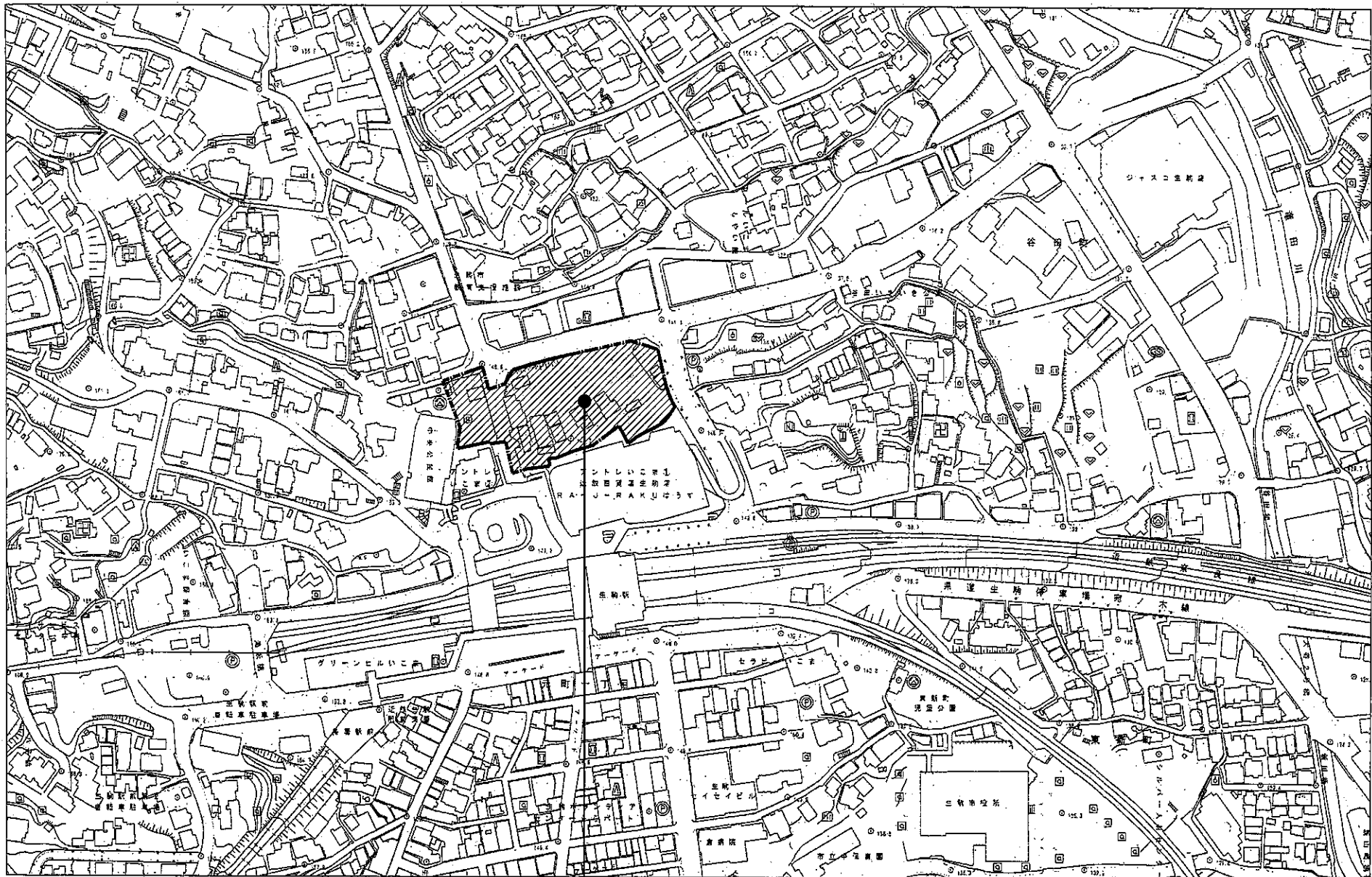


生駒駅前北口第二地区  
第一種市街地再開発事業について



至石切

至東生駒

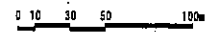
生駒駅前北口第二地区  
(区域面積 約0.8ha)

生駒市北新町654番 他

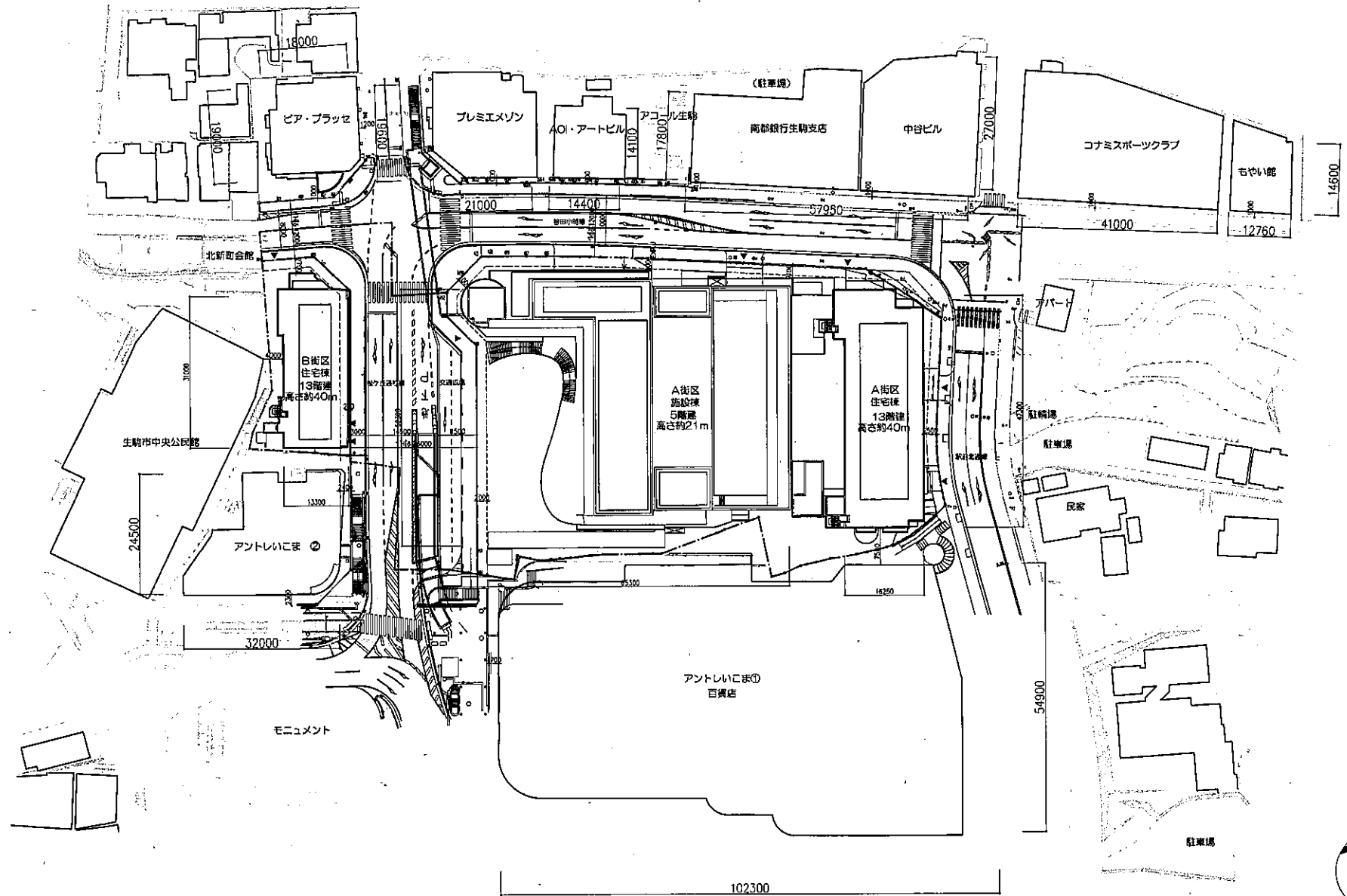
至菜畑

<凡例>

施行区域 

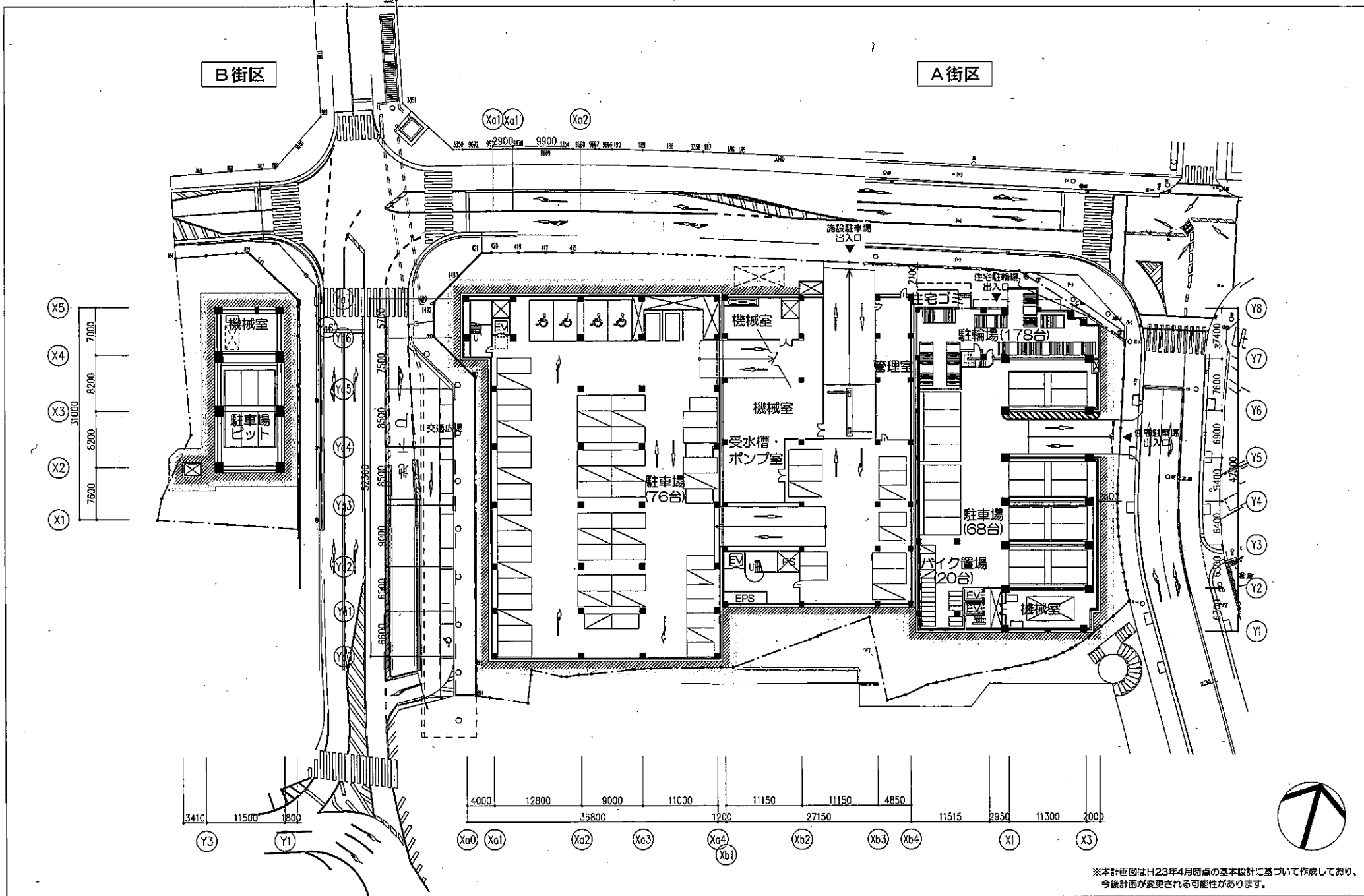


生駒駅前北口第二地区第一種市街地再開発事業 景観審議会  
付近見取図 S=1:2500



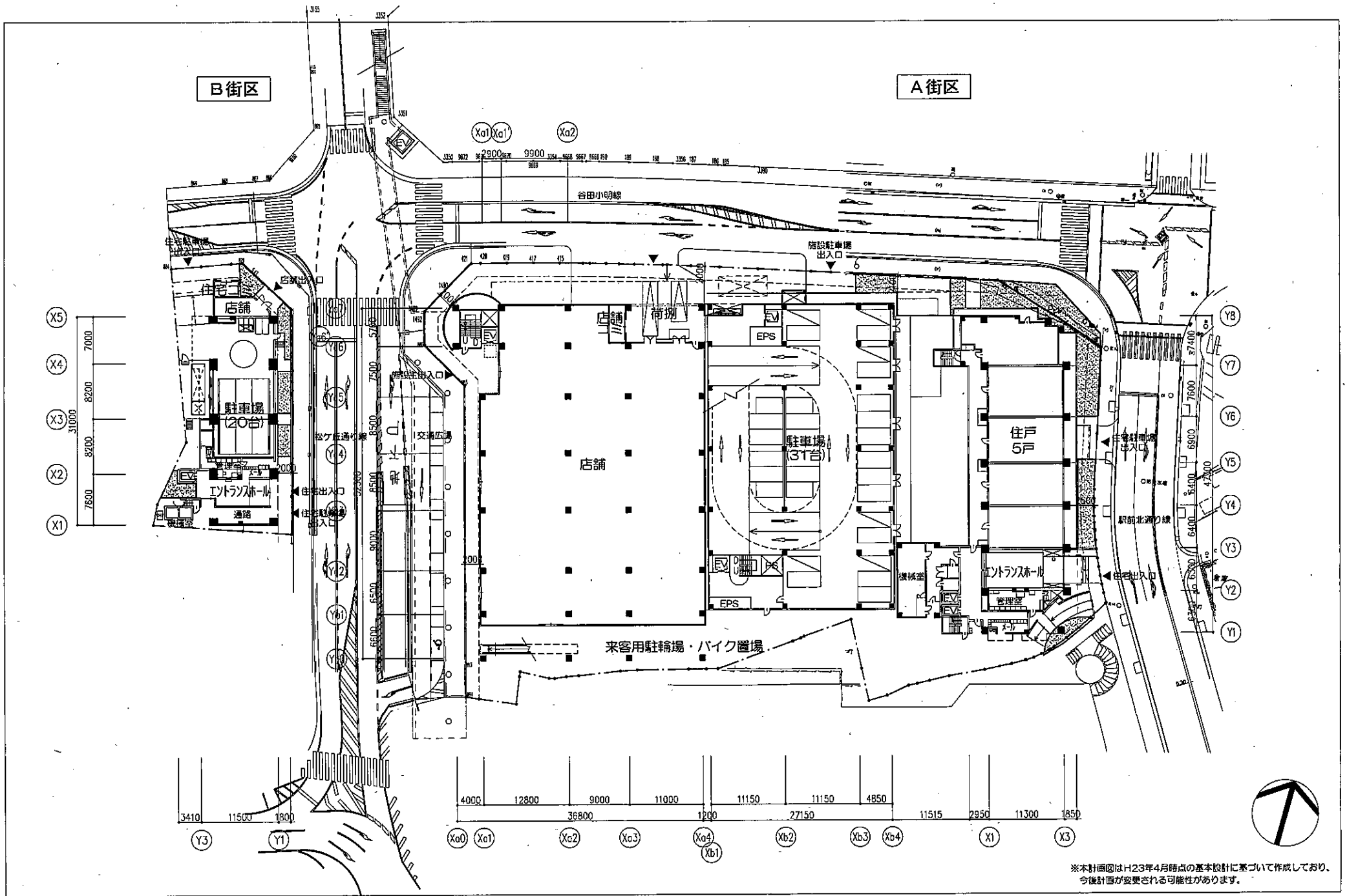
※本計画図はH23年4月時点の基本設計に基づいて作成しており、今後計画が変更される可能性があります。

生駒駅北口第二地区第一種市街地再開発事業 景観審議会  
街区配置図 S=1/800



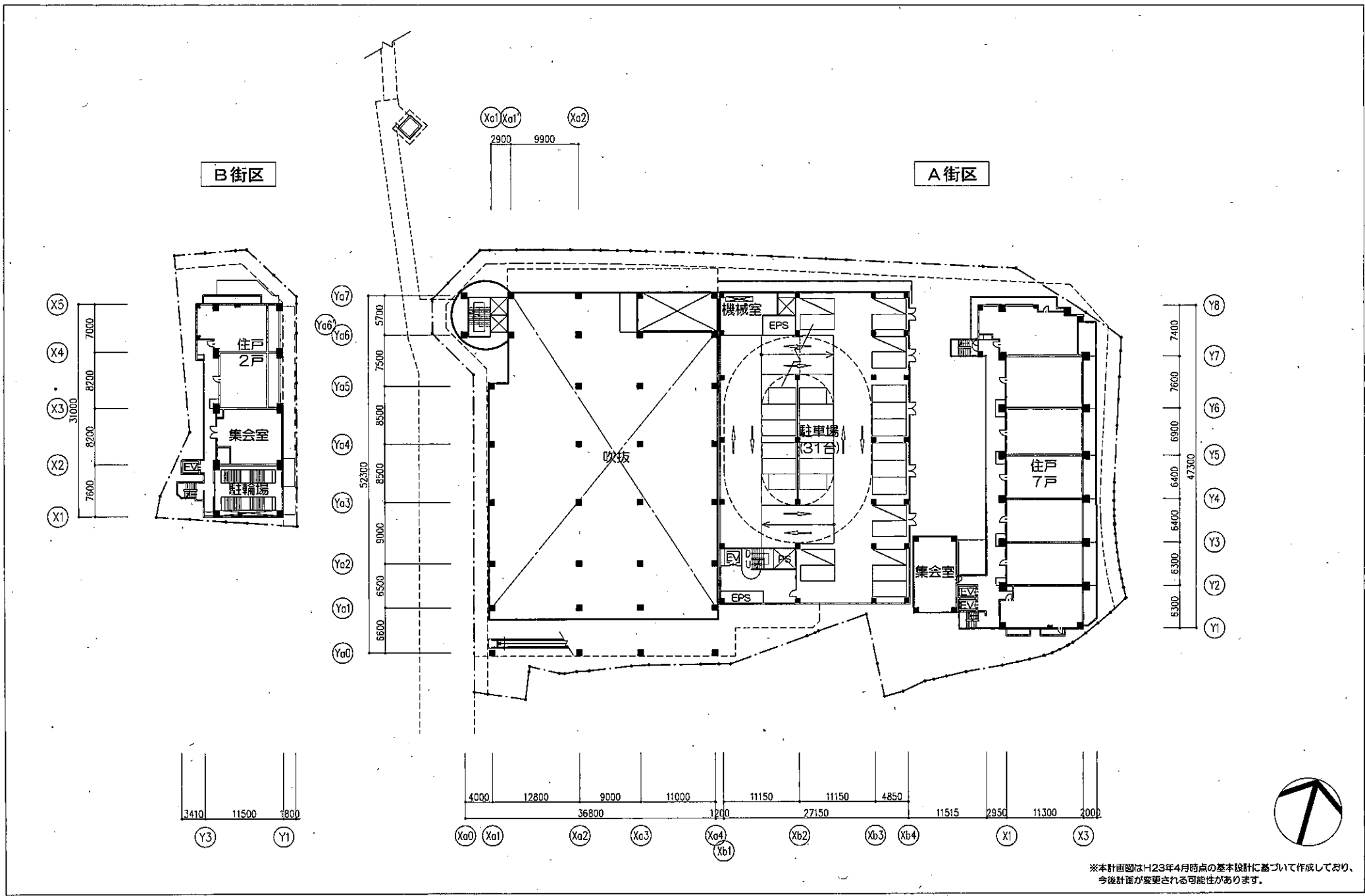
※本計画図はH23年4月時点の基本設計に基づいて作成しており、今後計画が変更される可能性があります。

生駒駅北口第二地区第一種市街地再開発事業 景観審議会  
B1階平面図 S=1:500



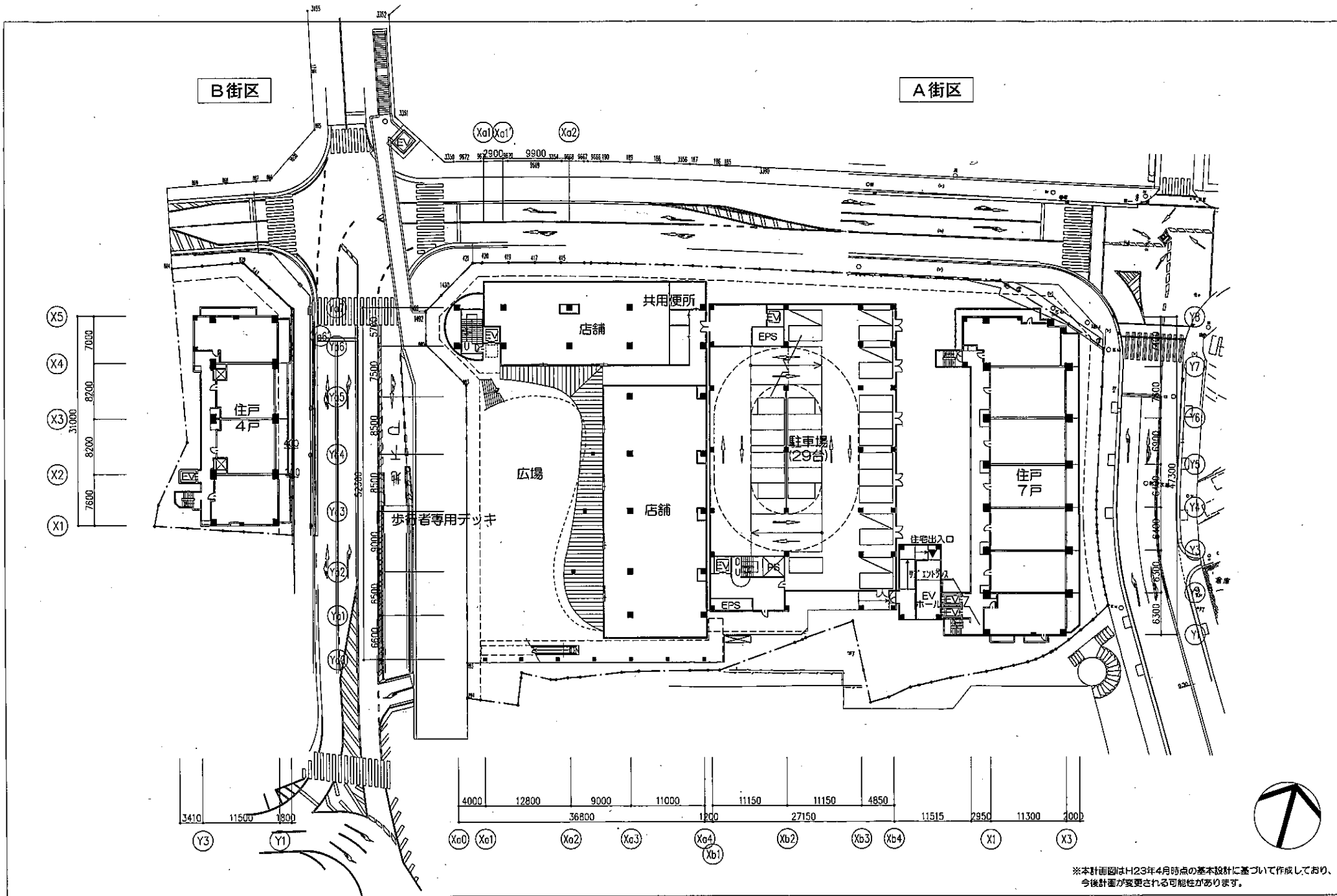
※本計画図はH23年4月時点の基本設計に基づいて作成しており、今後計画が変更される可能性があります。

生駒駅北口第二地区第一種市街地再開発事業 景観審議会  
1階平面図 S=1:500



※本計画図はH23年4月時点の基本設計に基づいて作成しており、今後計画が変更される可能性があります。

生駒駅北口第二地区第一種市街地再開発事業 景観審議会  
2階平面図 S=1:500

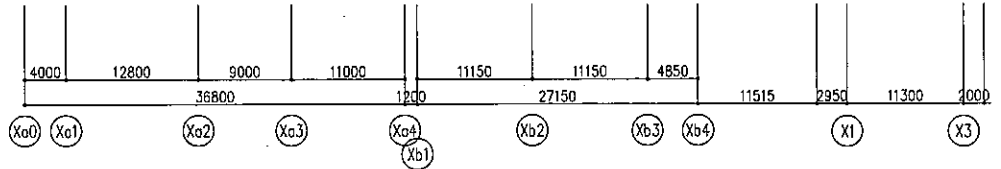
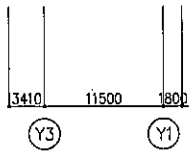
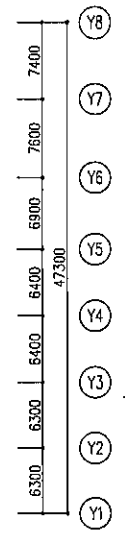
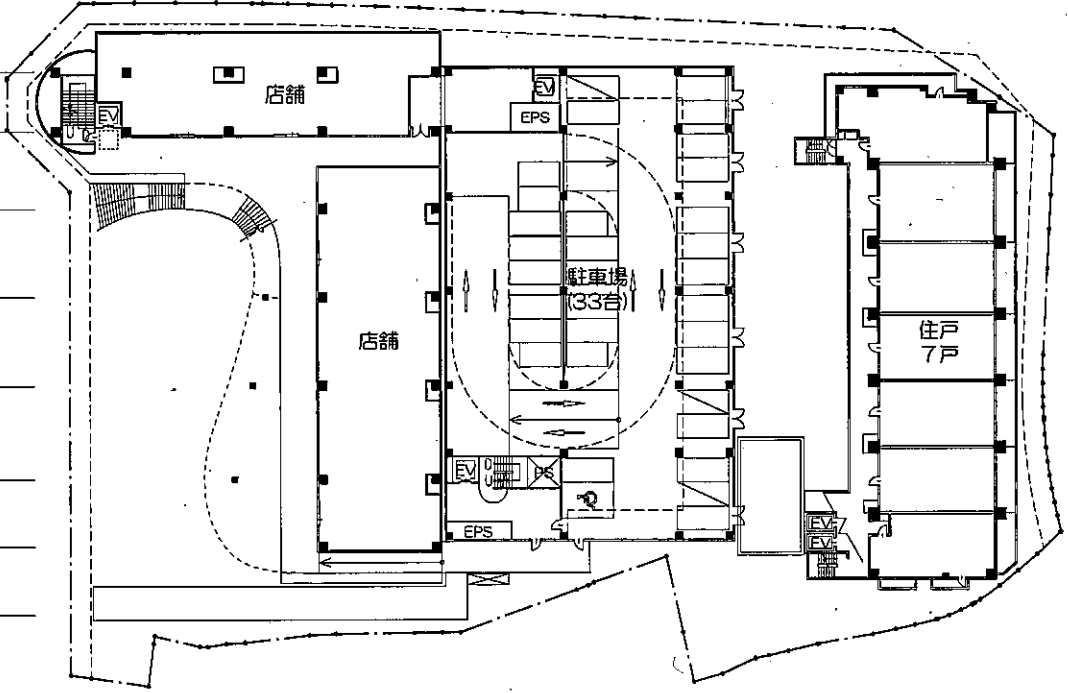
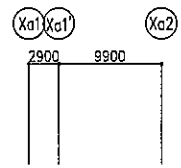
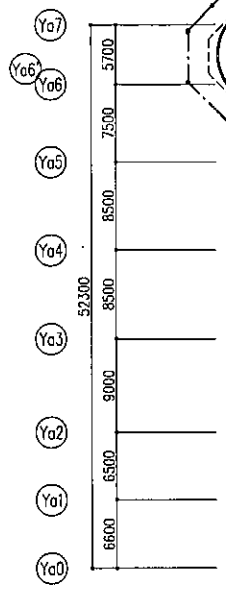
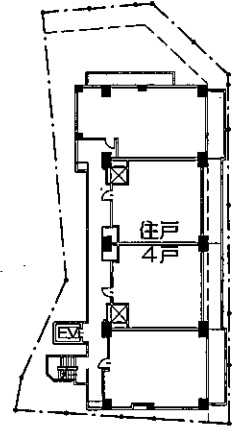
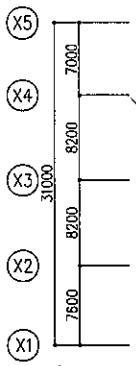


※本計画図はH23年4月時点の基本設計に基づいて作成しており、  
今後計画が変更される可能性があります。

生駒駅北口第二地区第一種市街地再開発事業 景観審議会  
3階平面図 S=1:500

B街区

A街区

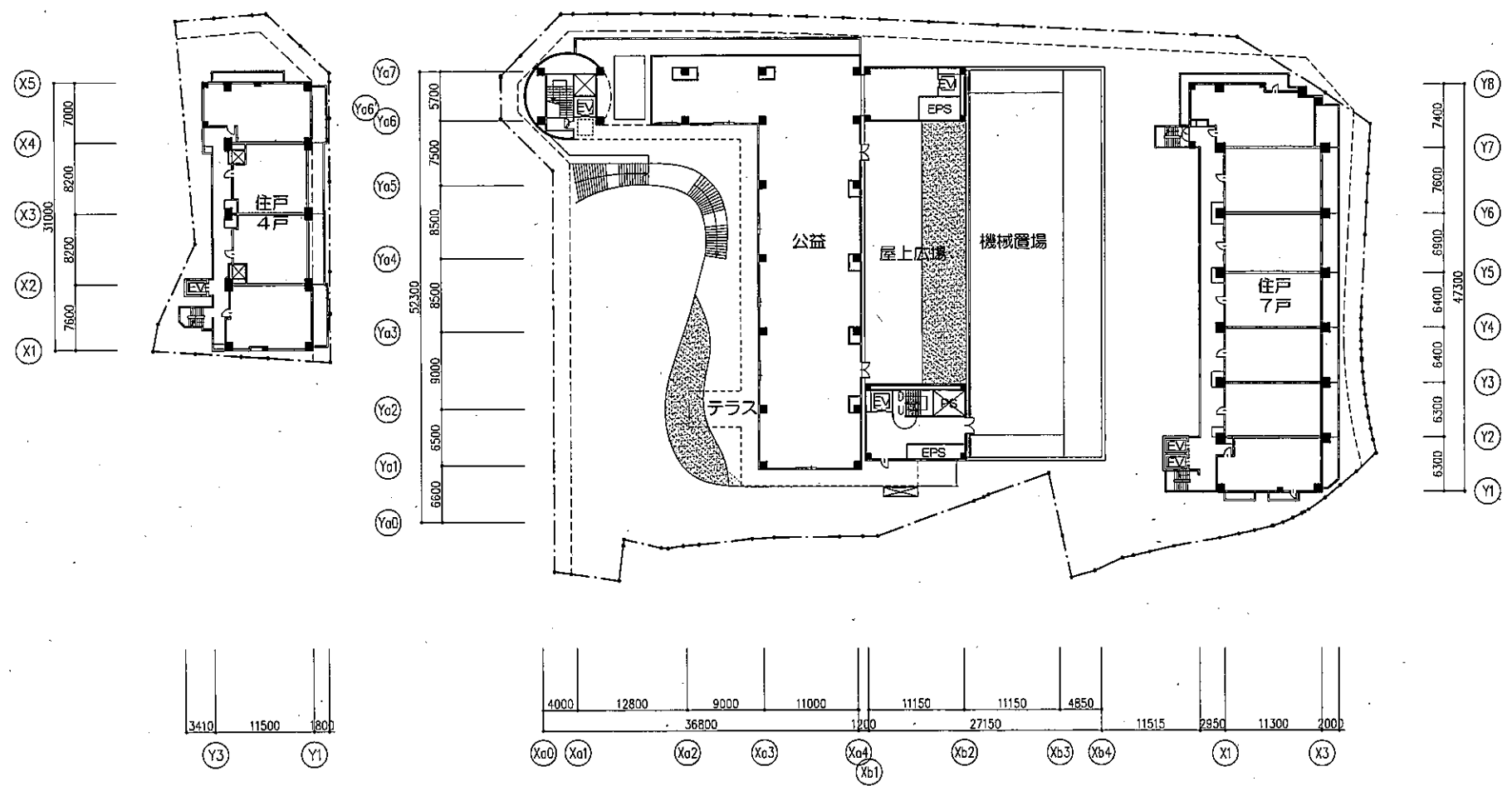


※本計画図はH23年4月時点の基本設計に基づいて作成しており、  
今後計画が変更される可能性があります。



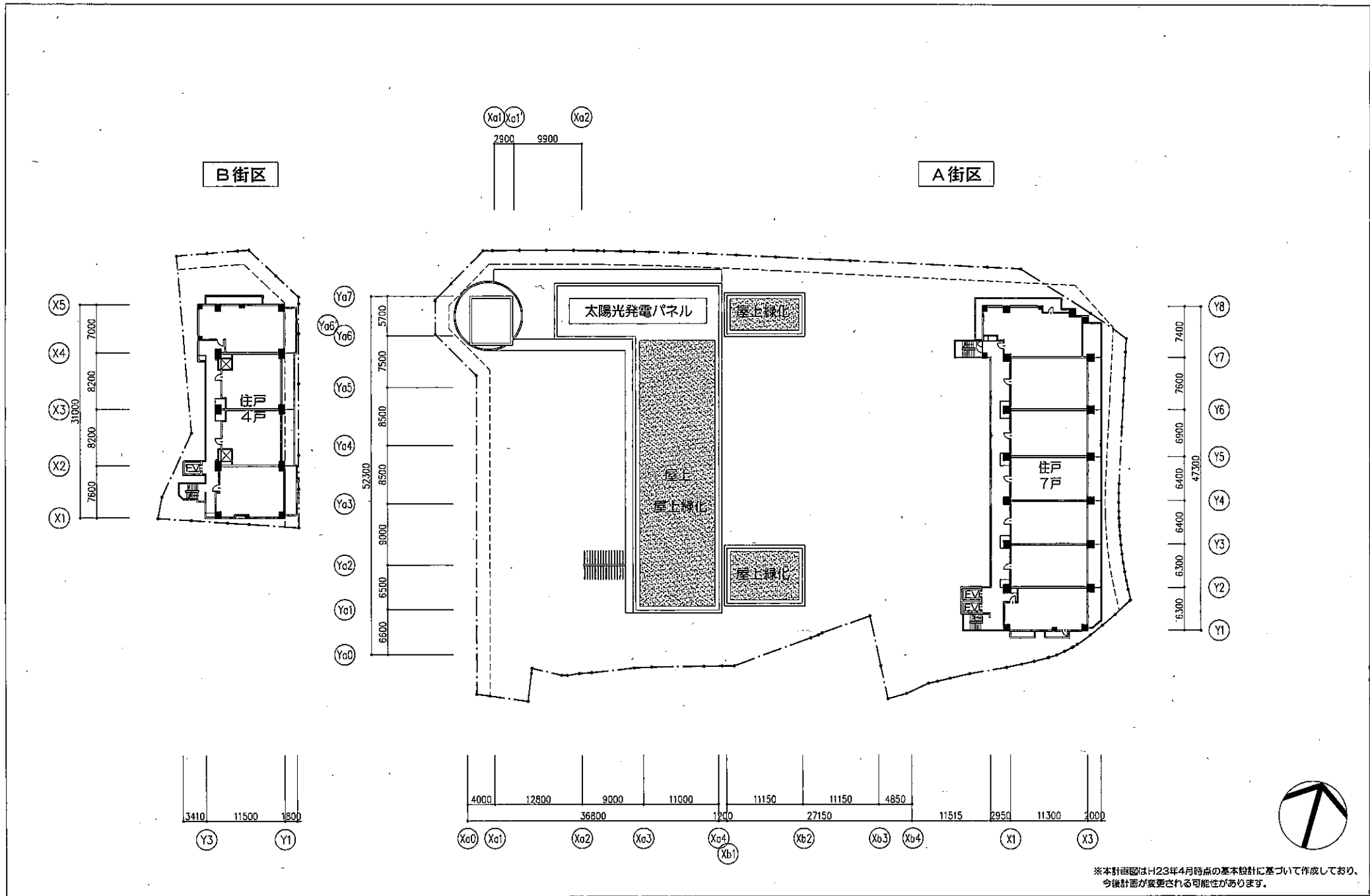
B街区

A街区



※本計画図はH23年4月時点の基本設計に基づいて作成しており、今後計画が変更される可能性があります。

生駒駅北口第二地区第一種市街地再開発事業 景観審議会  
5階平面図 S=1:500

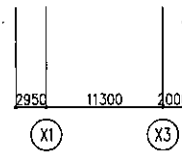
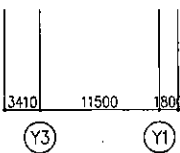
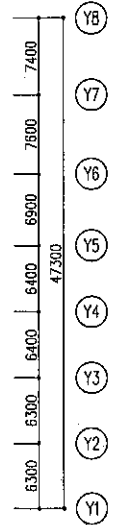
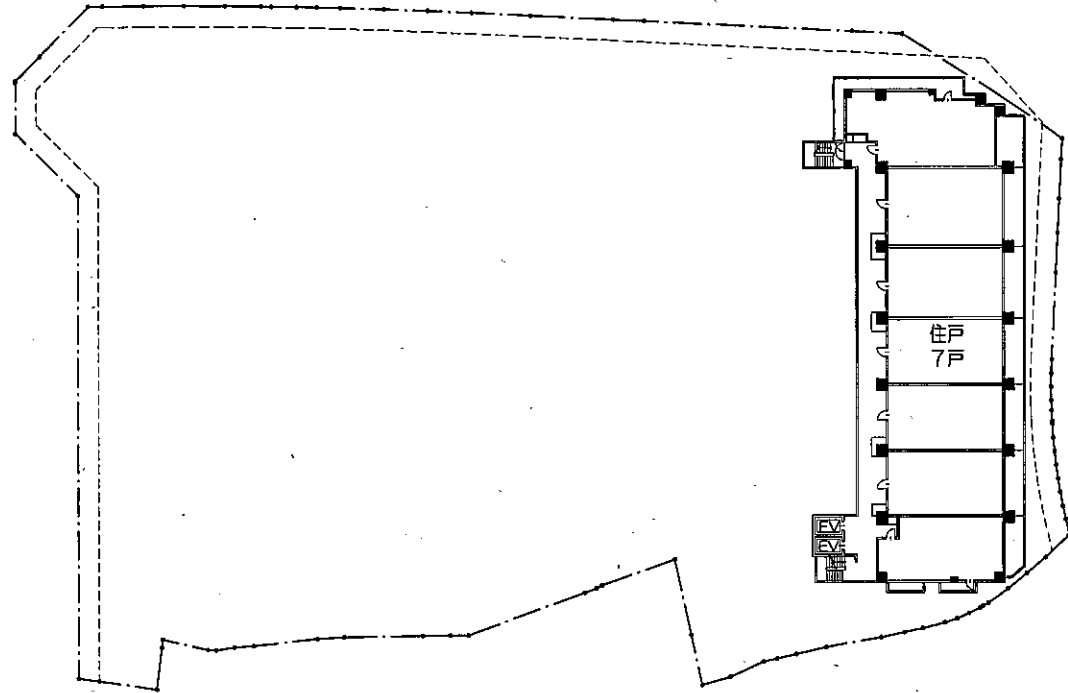
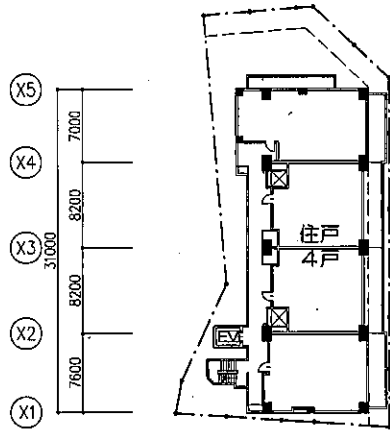


※本計画図はH23年4月時点の基本設計に基づいて作成しており、今後計画が変更される可能性があります。

生駒駅北口第二地区第一種市街地再開発事業 景観審議会  
6階平面図 S=1:500

B街区

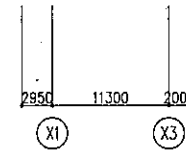
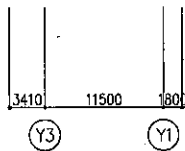
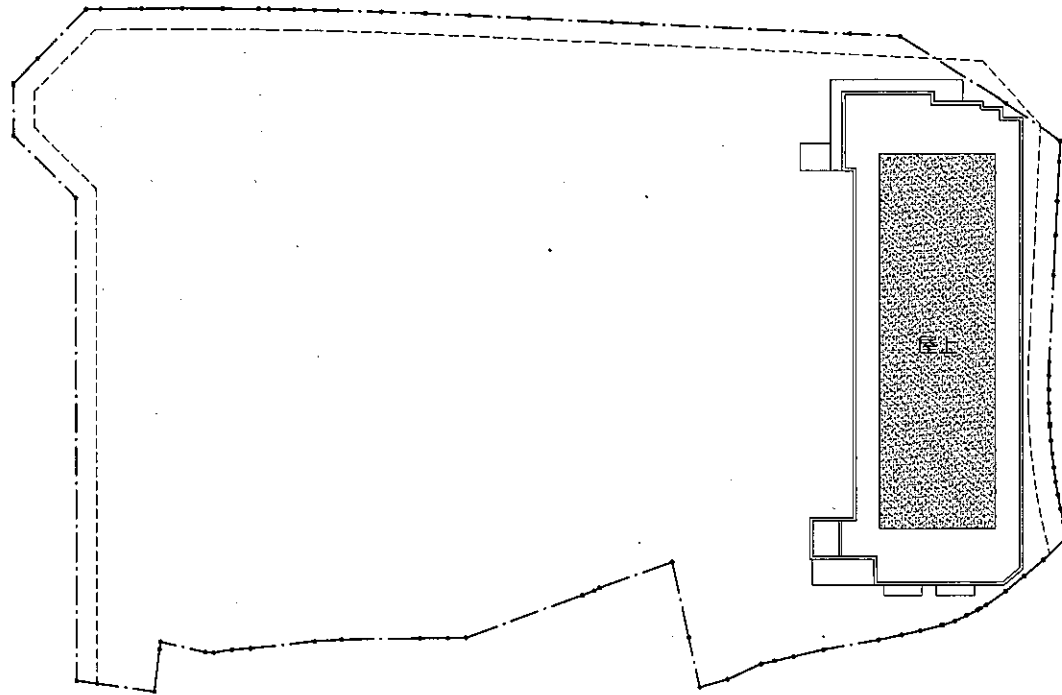
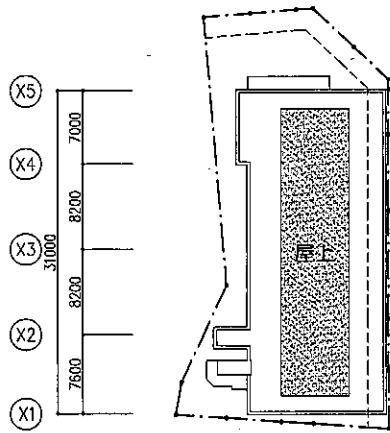
A街区



※本計画図はH23年4月時点の基本設計に基づいて作成しており、  
今後計画が変更される可能性があります。

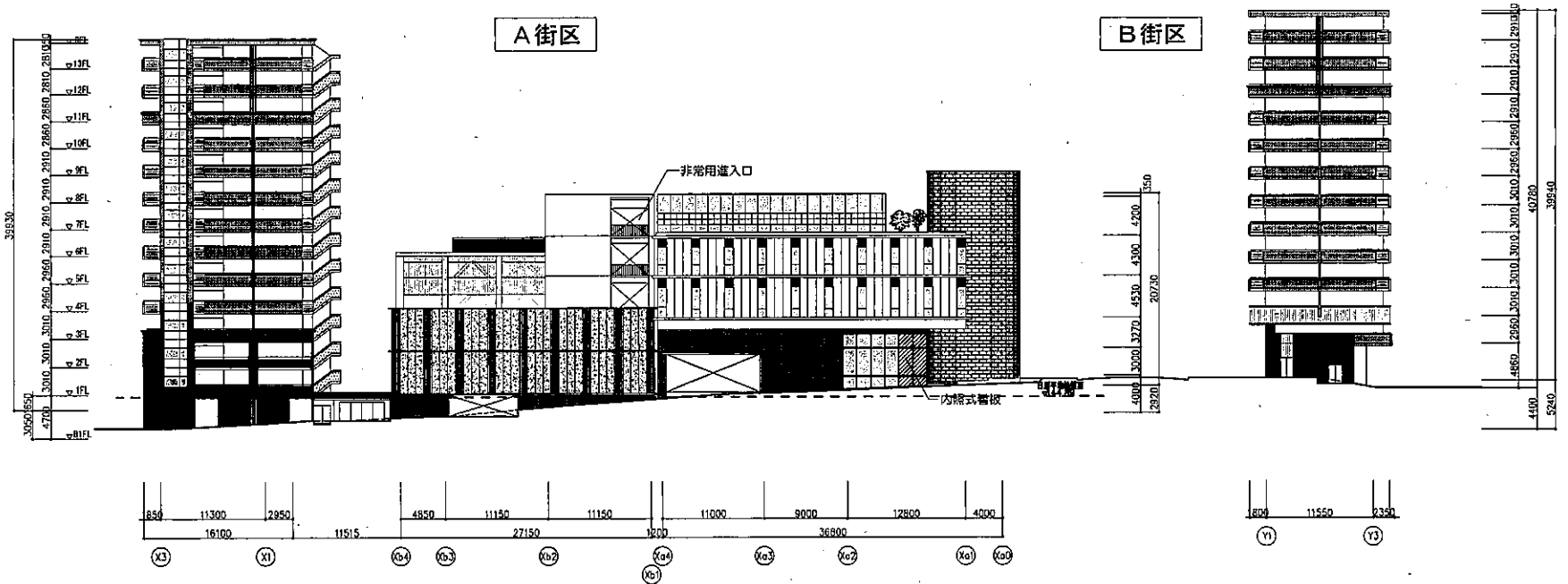
B街区

A街区

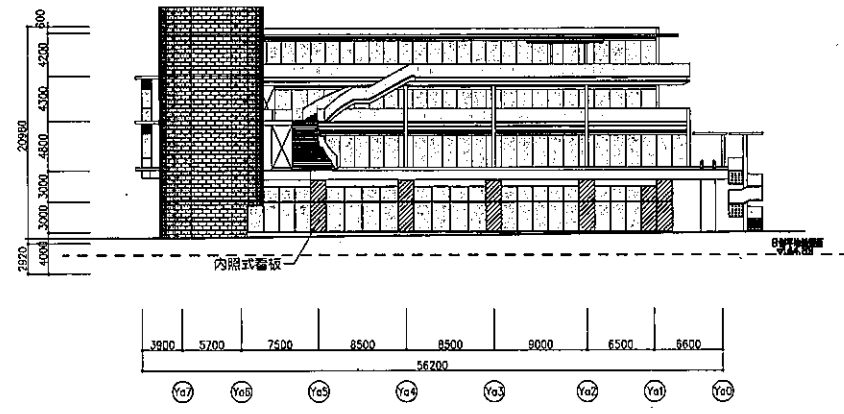
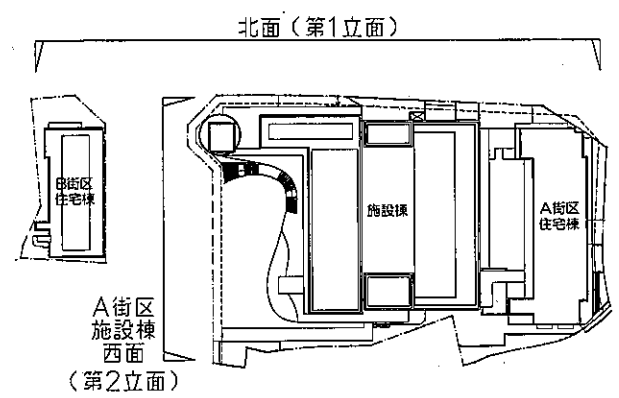


※本計画図はH23年4月時点の基本設計に基づいて作成しており、  
今後計画が変更される可能性があります。

生駒駅北口第二地区第一種市街地再開発事業 景観審議会  
屋上階平面図 S=1:500



北立面図



A街区施設棟 西立面図

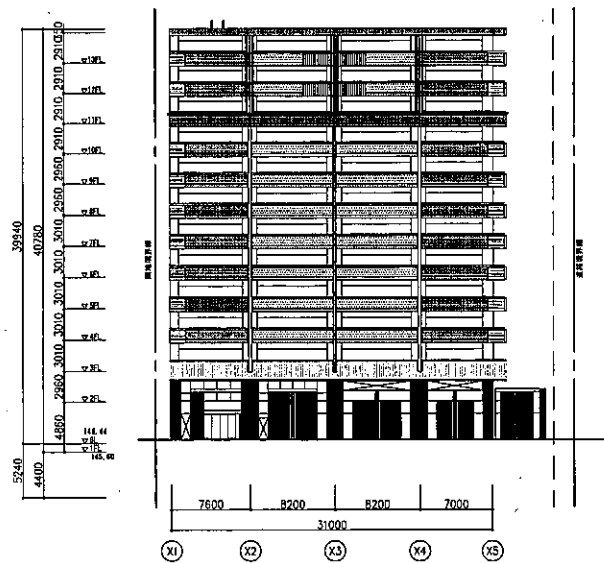
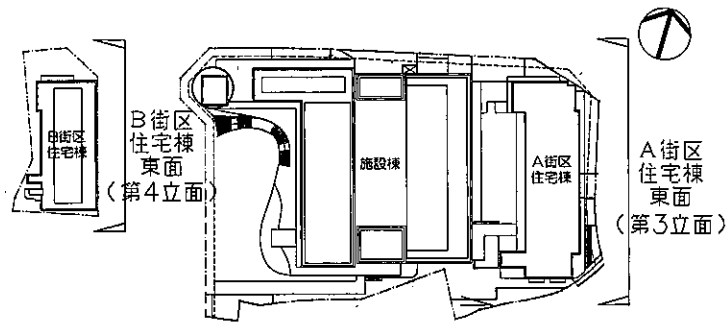
※本計画図はH23年4月時点の基本設計に基づいて作成しており、今後計画が変更される可能性があります。

A 街区



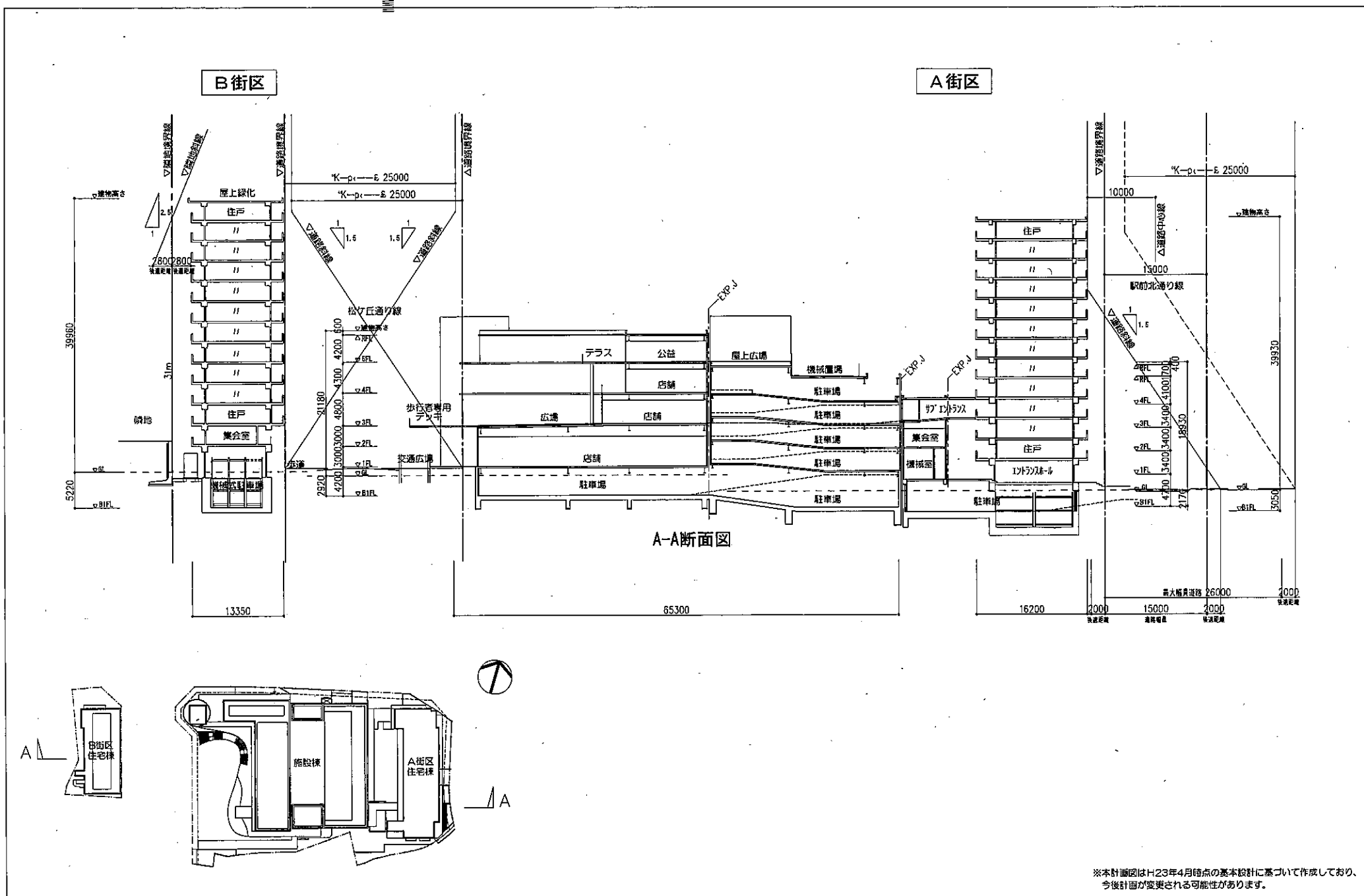
東立面図

B 街区



東立面図

※本計画図はH23年4月時点の基本設計に基づいて作成しており、  
今後計画が変更される可能性があります。

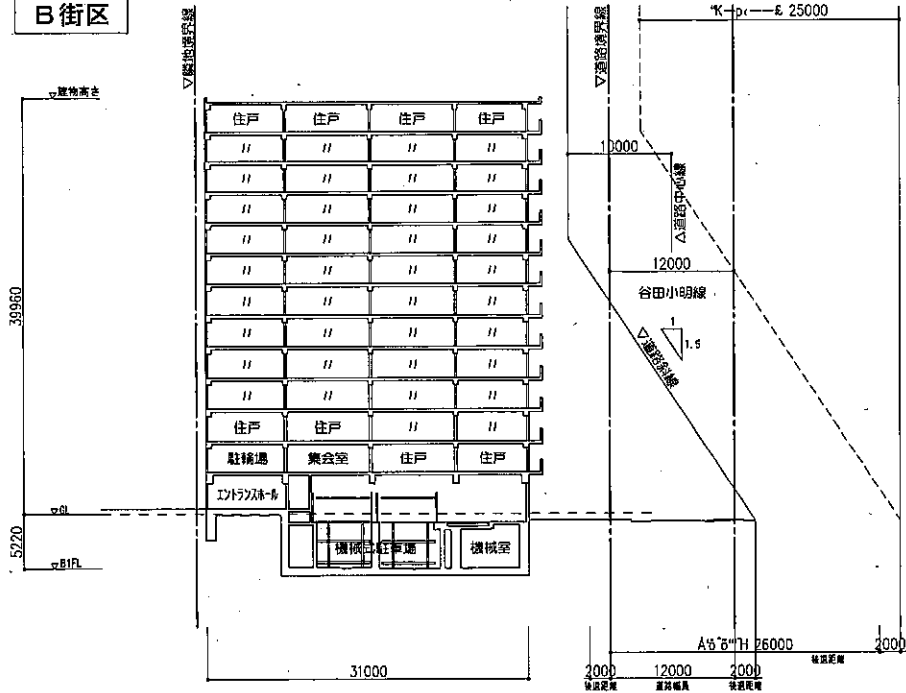


A-A断面図

※本計画図はH23年4月時点の基本設計に基づいて作成しており、今後計画が変更される可能性があります。

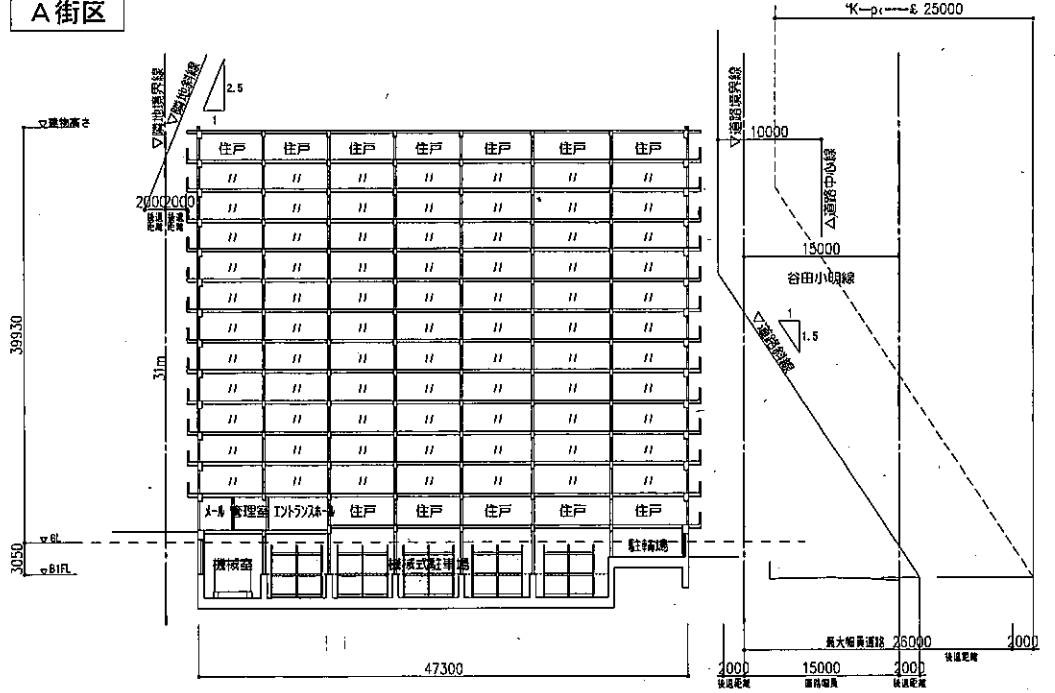
生駒駅北口第二地区第一種市街地再開発事業 景観審議会  
断面図(1) S:1:500

B 街区

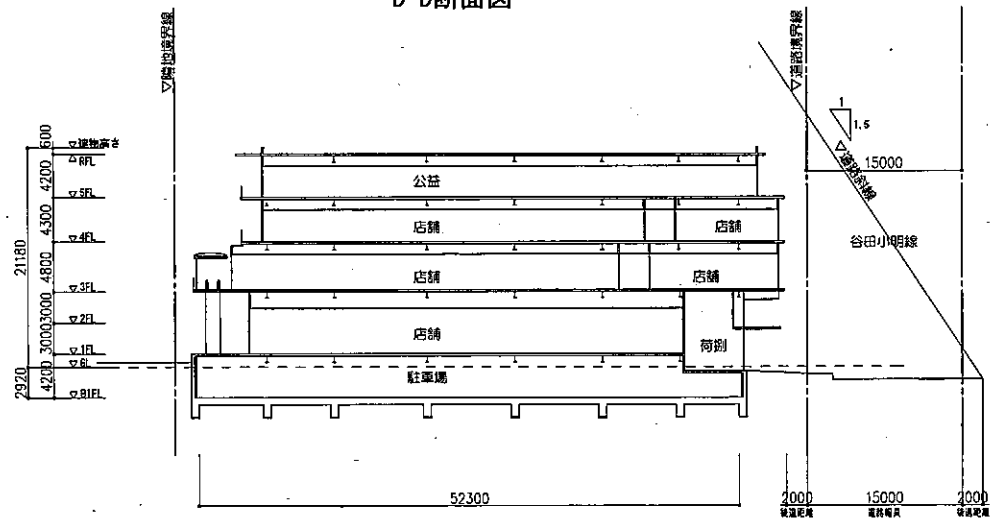
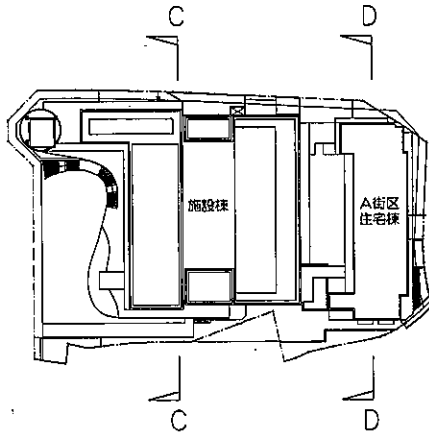


B-B断面図

A 街区



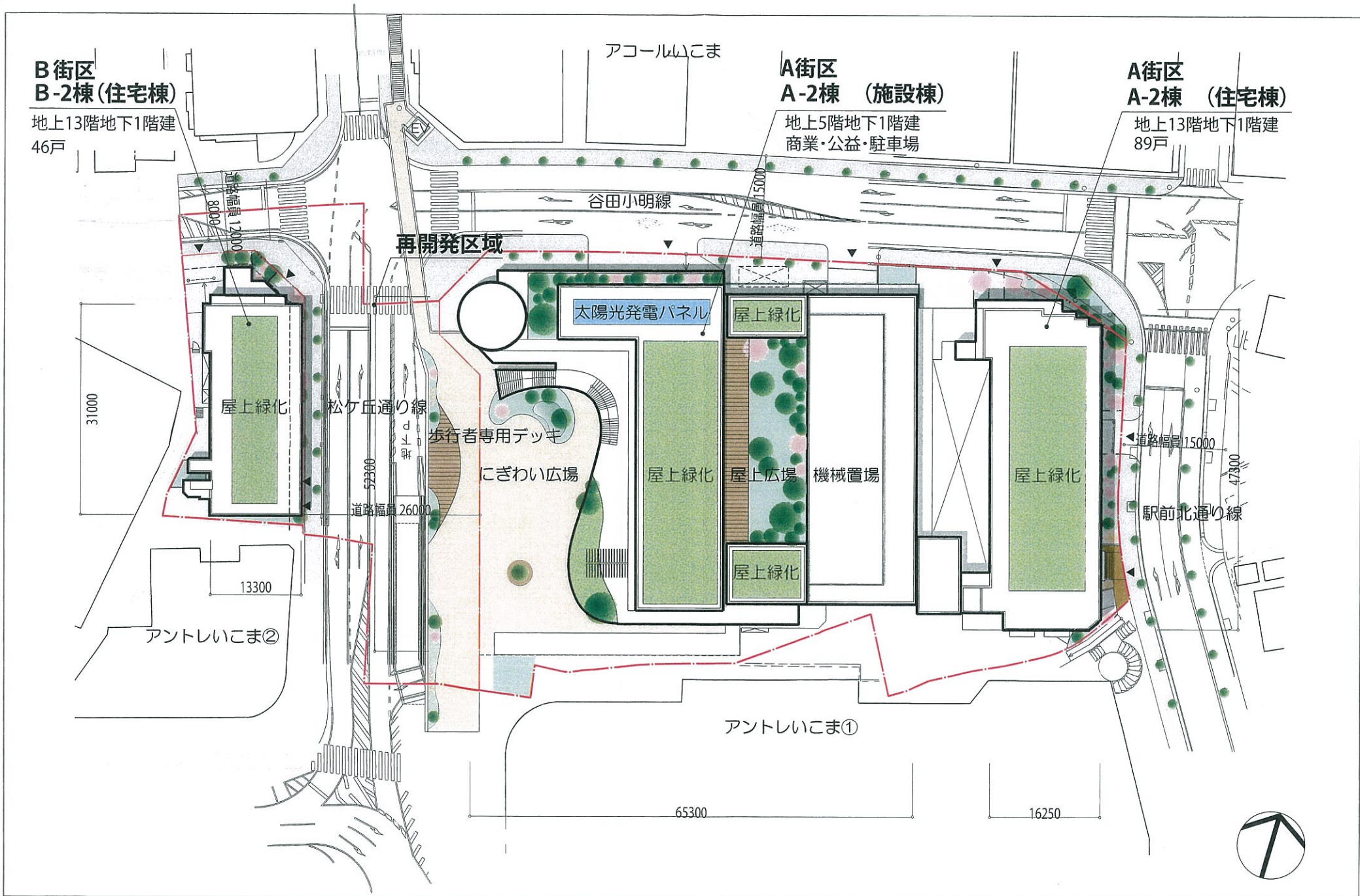
D-D断面図



C-C断面図

※本断面図はH23年4月時点の基本設計に基づいて作成しており、今後計画が変更される可能性があります。





生駒駅北口第二地区第一種市街地再開発事業 景観審議会  
施設配置図 S=1/500