

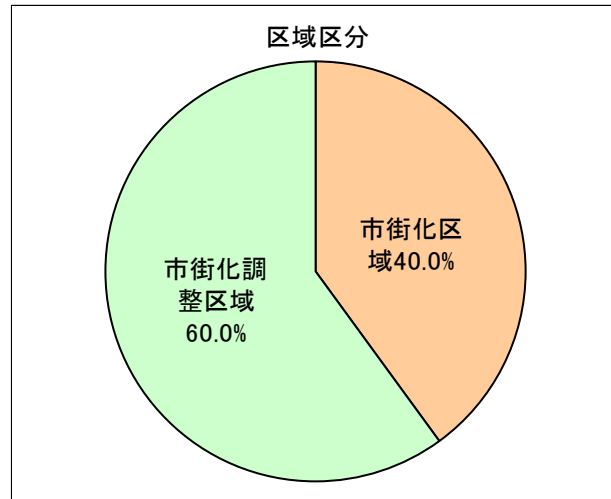
## 第 2 回 景 観 計 画 専 門 部 会

< 生 駒 市 に お け る 都 市 計 画 の 内 容 に つ い て >

平成 21 年 12 月 18 日

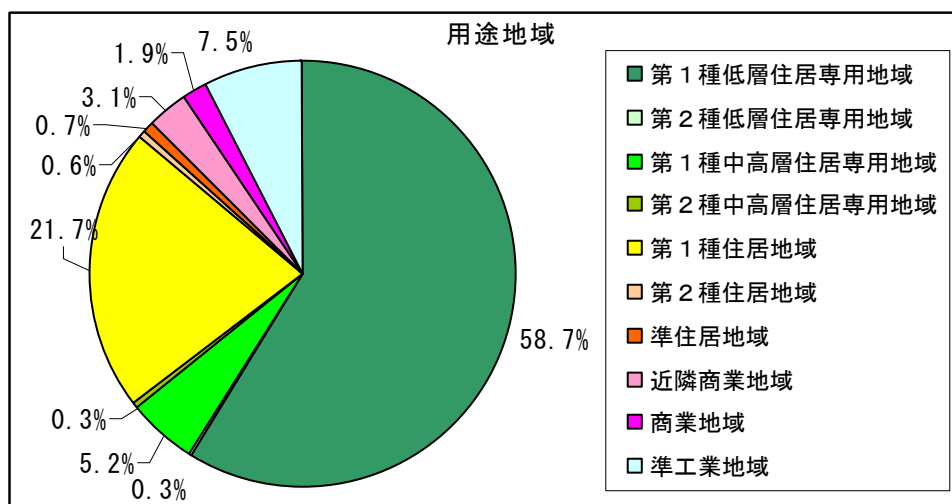
## (1) 区域区分

項目	面積	割合	備考
都市計画区域面積	約 5,318.00 ha	100.0%	
市街化区域面積	約 2,124.80 ha	40.0%	区域区分当初決定年月日 S45.12.28
市街化調整区域面積	約 3,193.20 ha	60.0%	区域区分最終変更年月日 H21.9.4

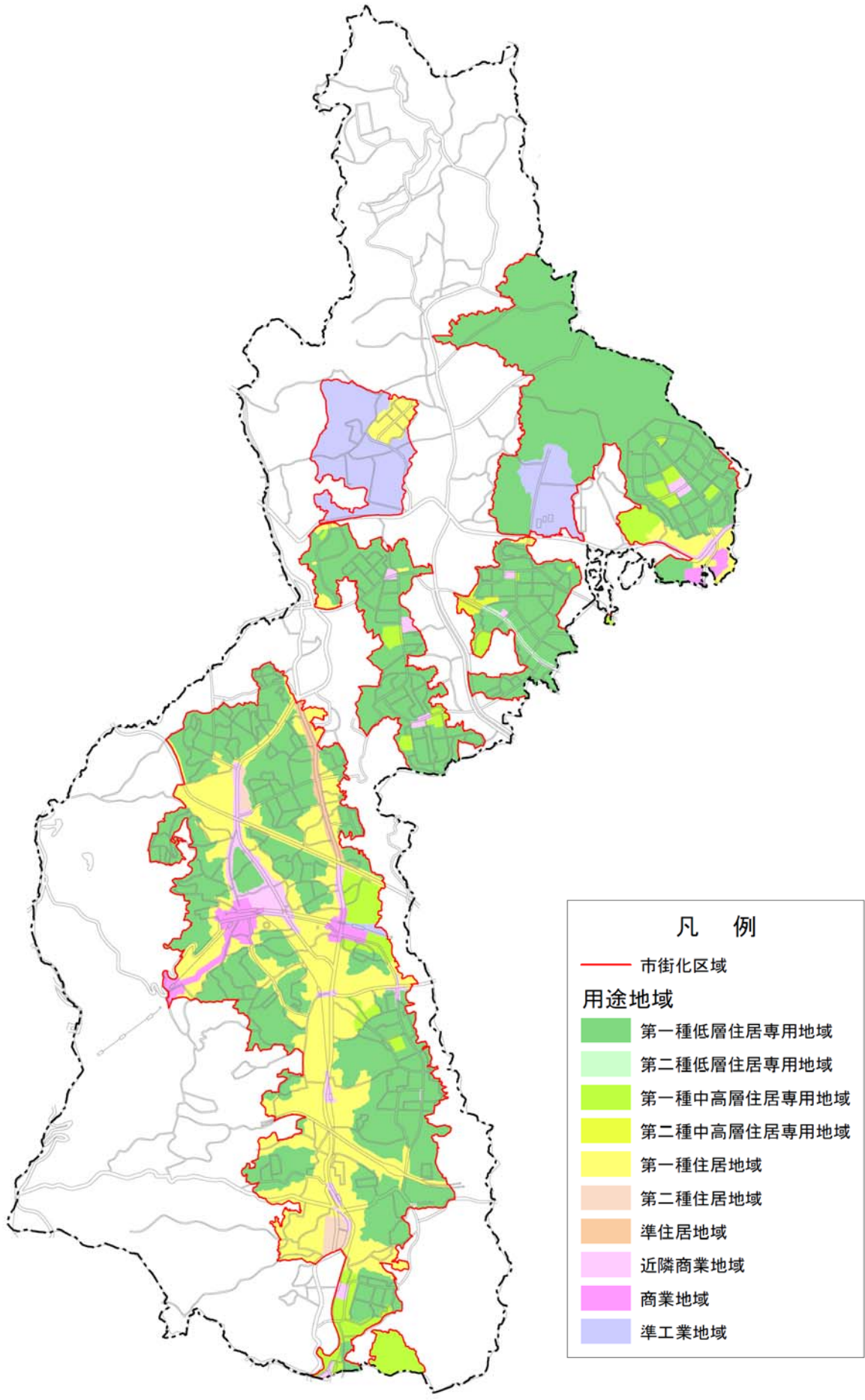


## (2) 用途地域

項目	面積	割合	備考
第1種低層住居専用地域	約 1,246.2 ha	58.7%	当初決定年月日 S47.12.8
第2種低層住居専用地域	約 5.7 ha	0.3%	最終変更年月日 H21.9.4
第1種中高層住居専用地域	約 110.7 ha	5.2%	
第2種中高層住居専用地域	約 6.6 ha	0.3%	
第1種住居地域	約 461.7 ha	21.7%	
第2種住居地域	約 12.8 ha	0.6%	
準住居地域	約 15.9 ha	0.7%	
近隣商業地域	約 66.9 ha	3.1%	
商業地域	約 39.5 ha	1.9%	
準工業地域	約 158.8 ha	7.5%	
合計	約 2,124.8 ha	100.0%	

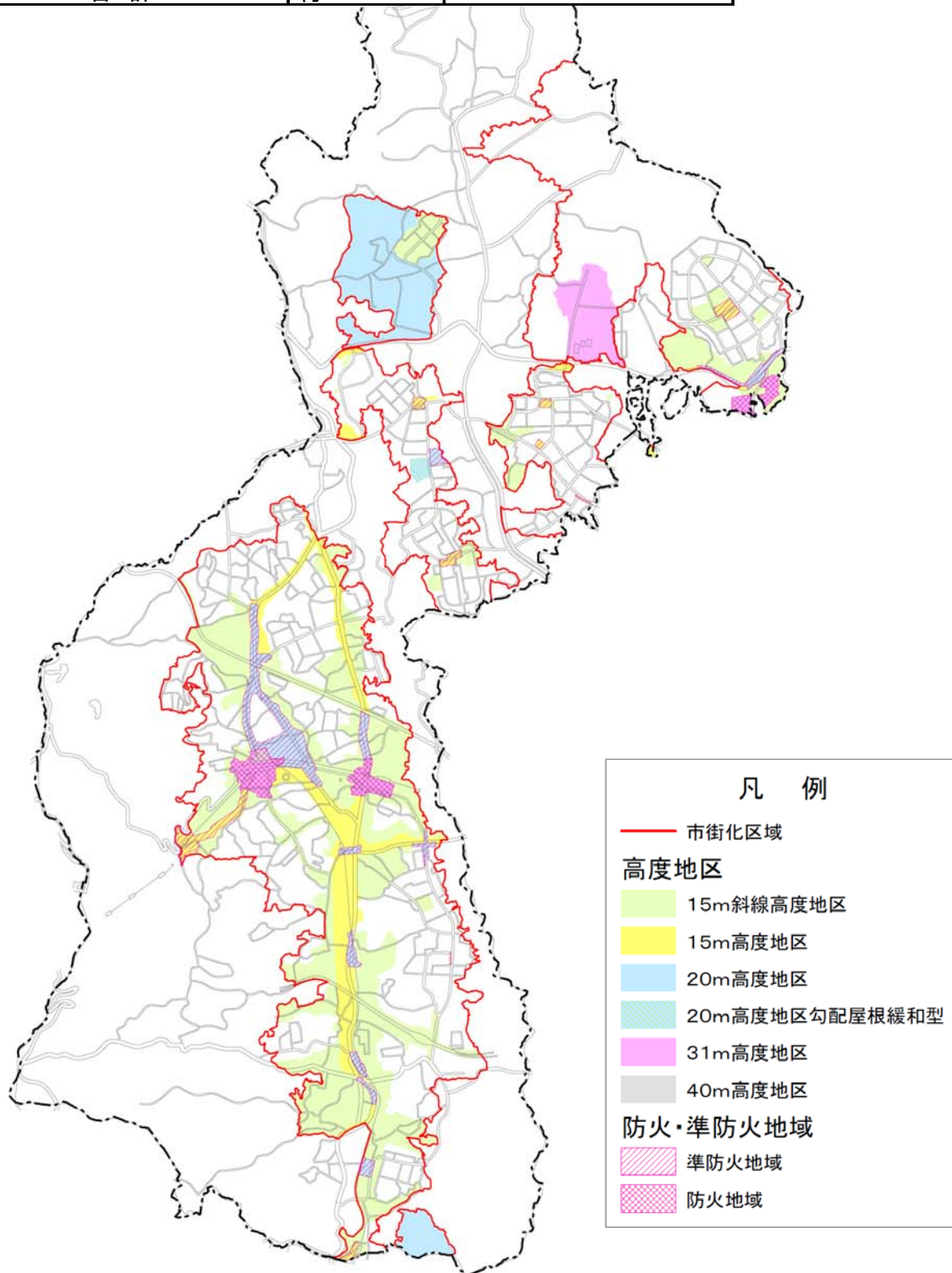


# 用途地域図



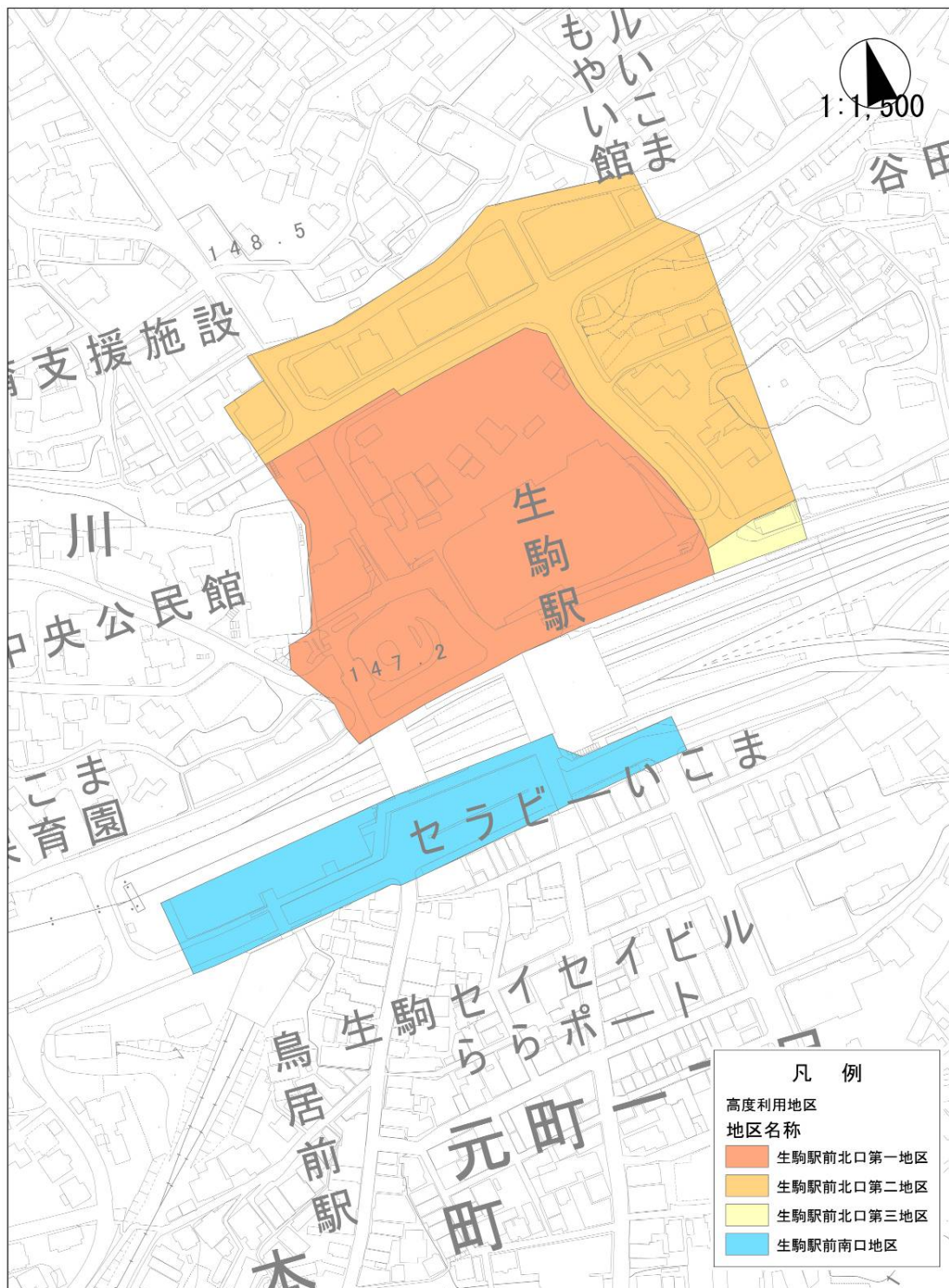
### (3) 高度地区

項目	数値	備考
15m斜線高度地区	約 473.9 ha	当初決定年月日 S48.7.2 最終変更年月日 H18.9.29
15m高度地区	約 131.5 ha	
20m高度地区	約 187.5 ha	
20m高度地区勾配屋根緩和型	約 4.3 ha	
31m高度地区	約 73.6 ha	
40m高度地区	約 2.1 ha	
合計	約 872.9 ha	



(4) 高度利用地区

項目	数値	備考
生駒駅南口地区	約 0.8 ha	当初決定年月日 S51.10.23
生駒駅北口第1地区	約 2.1 ha	最終変更年月日 H2.4.13
生駒駅北口第2地区	約 1.7 ha	
生駒駅北口第3地区	約 0.1 ha	
合計	約 4.7 ha	



### (5) 地区計画

地区名（凡例：○は全ての区域に制限を課しているもの △は一部の区域に制限を課しているもの）	区域面積 (ha)	制限内容								その他・備考 (地区整備計画細区分数)
		建物用途	建ぺい率	容積率	最低敷地面積	壁面位置	高さ制限	形態意匠	かき・さく	
北大和 当初都決:S63.12.6、最終都決:H8.7.1	57.7	○			△	○		△	△	(6地区) 地区施設 (広場)
白庭台 当初都決:H2.4.13、最終都決:H21.3.16	63.6	○			△	△	△	△		(7地区)
鹿ノ台 当初都決:H2.11.1、最終都決:H10.4.1	122.1	○		△	○	△	△	○	△	(3地区)
俵口南条 当初都決:H4.12.25、最終都決:H8.7.1	1.2	○			○		○	○		(1地区) 地区施設 (区画道路・公園)
緑ヶ丘東 当初都決:H4.12.25、最終都決:H8.7.1	2.2	○			○		○	○		(1地区)
壱分・小瀬・第2阪奈 当初都決:H4.12.25、最終都決:H8.7.1	2.2	○			○			○		(1地区)
萩の台東 当初都決:H4.12.25、最終都決:H8.7.1	1.7	○			○			○		(1地区)
高山学研 当初都決:H4.12.25、最終都決:H21.6.30	45	○				○		○	○	(2地区)
さつき台2丁目 当初都決:H6.2.1、最終都決:H10.4.1	14.8	○			○	○	△	○	△	(3地区)
生駒台 当初都決:H7.10.20、最終都決:H8.7.1	28.2	○			△		△	○	△	(3地区)
光陽台 当初都決:H7.10.20、最終都決:H8.7.1	10.8	○			○			○		(1地区)
東山 当初都決:H7.10.20、最終都決:H8.7.1	7.1	○			△	△		△	△	(4地区)
西白庭台 当初都決:H13.5.15、最終都決:H15.3.20	33.9	○			○	○	△	○	△	(6地区)
近鉄東生駒車庫 当初都決:H13.5.15	3.1	○						○		(1地区) 原動機出力制限
南山手台 当初都決:H13.5.15、最終都決:H15.3.20	7.1	○			○	△		○	○	(3地区)
都市計画道路 菜畑乙田線沿道 当初都決:H13.5.15	1.3	○			○	○				(1地区) 地区施設 (区画道路)
近畿大学病院 当初都決:H13.5.15、最終都決:H15.3.20	19.5	○						○		(1地区) 樹林地の保全制限
学研奈良登美ヶ丘駅前 当初都決:H17.2.25、最終都決:H17.12.27	11.9	○		△		△				(3地区)
美鹿の台 当初都決:H18.1.18、最終都決:H18.5.1	12.6	○	○	○	○	○	○	○	○	(1地区)
上町台 当初都決:H18.9.29 最終都決:H21.7.31	6.9	○			○	○	△	○	△	(3地区)
東生駒1丁目 当初都決:H20.12.10	12.2	○			○					(3地区)

※赤文字は住民発意型の地区計画