

悩み・疑問・相談ごと 一人で抱えこんでいませんか？

介護や健康のこと (介護予防ケアマネジメント)

- 介護予防サービスを利用したい
- 身体の機能に不安がある
- 高齢者が利用できるサービスを
紹介してほしい など



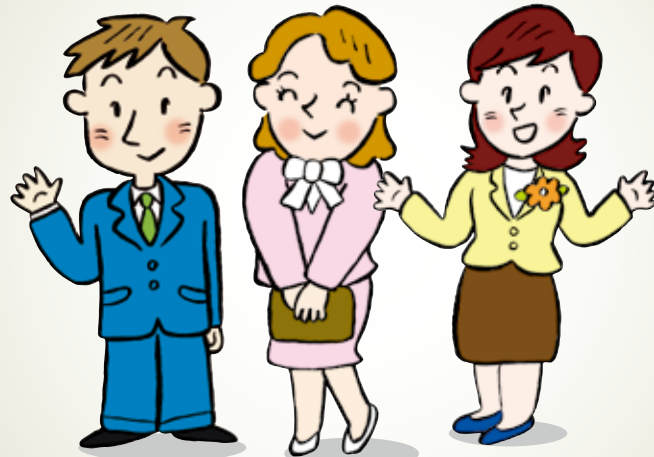
さまざまな相談ごと (総合相談)

- 近所の一人暮らしの高齢者が心配
- 高齢者についての制度や地域資源の相談 など



生駒市 地域包括支援センター

まずは、ご相談ください！



社会福祉士

保健師

主任ケアマネジャー

(または看護師)

※お住まいの住所地によって、担当の地域包括支援センターが決まっています。裏面をご覧ください。

権利を守ること (権利擁護)

- 悪質な訪問販売の被害が心配
- 財産管理に自信がなくなってきた
- 虐待にあっている？ など



暮らしやすい 地域のために (包括的・継続的ケアマネジメント)

- 暮らしやすい地域にするために、必要な機関とのネットワークづくりをおこないます。



地域包括支援センターは、高齢者が住みなれた地域でその人らしい生活を送ることができるよう総合的に支えています。

地域包括支援センターの名称とその担当エリア

地域包括支援センターは、下表のとおり、利用される方の住所地によって担当センターが決まります。

名 称	電話番号/所在地	担 当 地 域
生駒市フォレスト 地域包括支援センター (軽費老人ホーム長命荘内)	☎ 78-4888 FAX 78-1640 北田原町 2429-4	高山町、ひかりが丘、北田原町、西白庭台、鹿畑町、美鹿の台、 鹿ノ台東、鹿ノ台西、鹿ノ台南、鹿ノ台北
生駒市阪奈中央 地域包括支援センター (阪奈中央病院北隣)	☎ 73-9448 FAX 73-9447 俵口町 444-1	南田原町、喜里が丘、生駒台南、生駒台北、新生駒台、 松美台、俵口町の一部（阪奈道路以北）
生駒市東生駒 地域包括支援センター (東生駒病院隣)	☎ 75-3367 FAX 71-8086 辻町 53	辻町、小明町、谷田町、桜ヶ丘
生駒市社会福祉協議会 地域包括支援センター (デイサービスセンター幸楽内)	☎ 73-7272 FAX 74-3610 北新町 3-1	北新町、俵口町の一部（阪奈道路以南）、東松ヶ丘、西松ヶ丘、光陽台
生駒市梅寿荘 地域包括支援センター (総合支援センターあずさ内)	☎ 74-8134 FAX 71-8122 西旭ヶ丘12-3	山崎町、東旭ヶ丘、西旭ヶ丘、新旭ヶ丘、東新町、山崎新町、本町、元町、 仲之町、門前町、軽井沢町、東生駒、東生駒月見町、東菜畑、中菜畑、 西菜畑町、菜畑町、緑ヶ丘、萩原町、藤尾町、西畑町、鬼取町、 小倉寺町、大門町、有里町、小平尾町、青山台
生駒市メディカル 地域包括支援センター	☎ 71-3500 FAX 71-1151 あすか野北2丁目12-13	上町、白庭台、真弓、真弓南、あすか野南、あすか野北、あすか台、北大和、上町台
生駒市メディカル 地域包括支援センター (介護老人保健施設優楽内)	☎ 77-7766 FAX 76-7700 小瀬町 324-2	壱分町、さつき台、小瀬町、南山手台、東山町、萩の台、乙田町、翠光台

【問い合わせ先】 生駒市役所地域包括ケア推進課 電話：74-1111