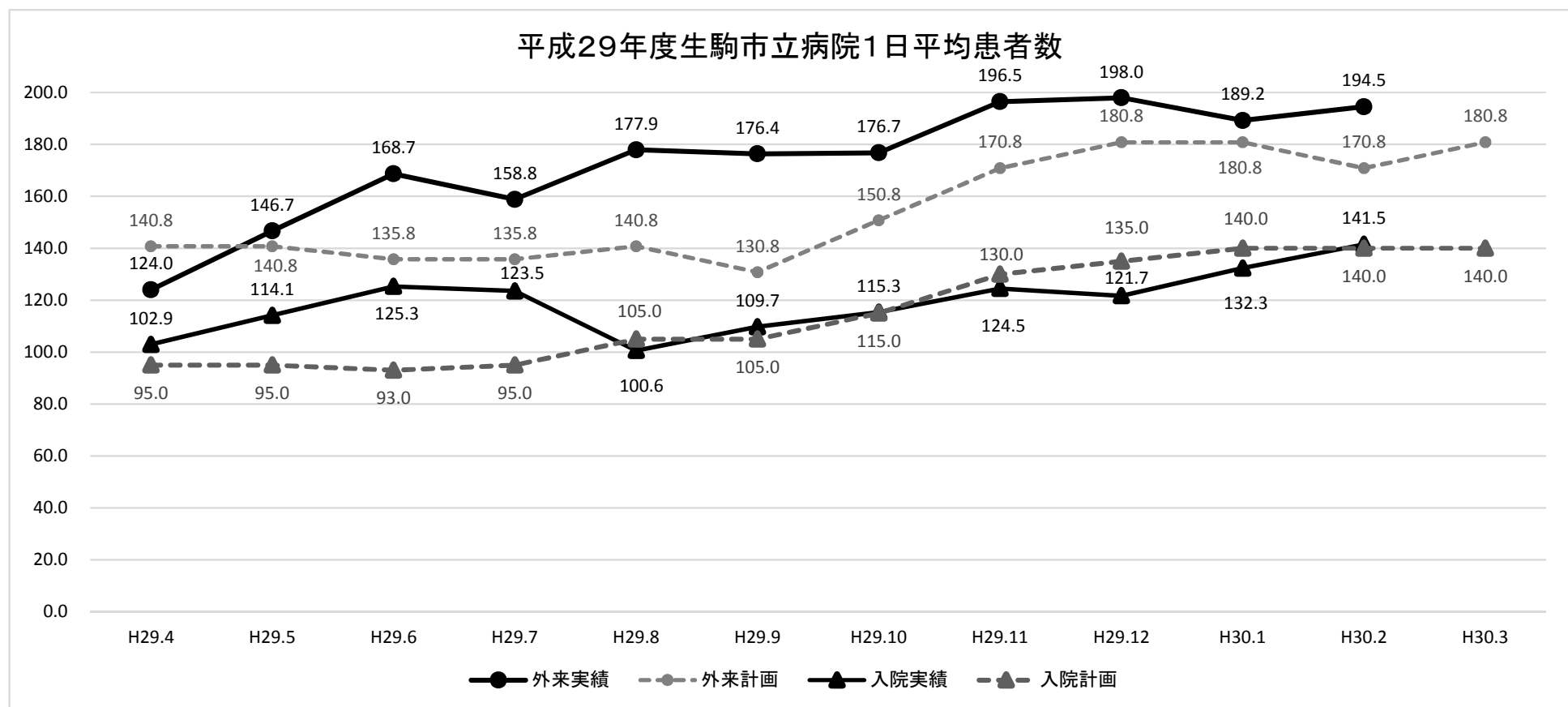


福祉健康部地域医療課

平成30年4月 厚生消防委員会

「平成30年度生駒市立病院事業計画書について」
の補足資料

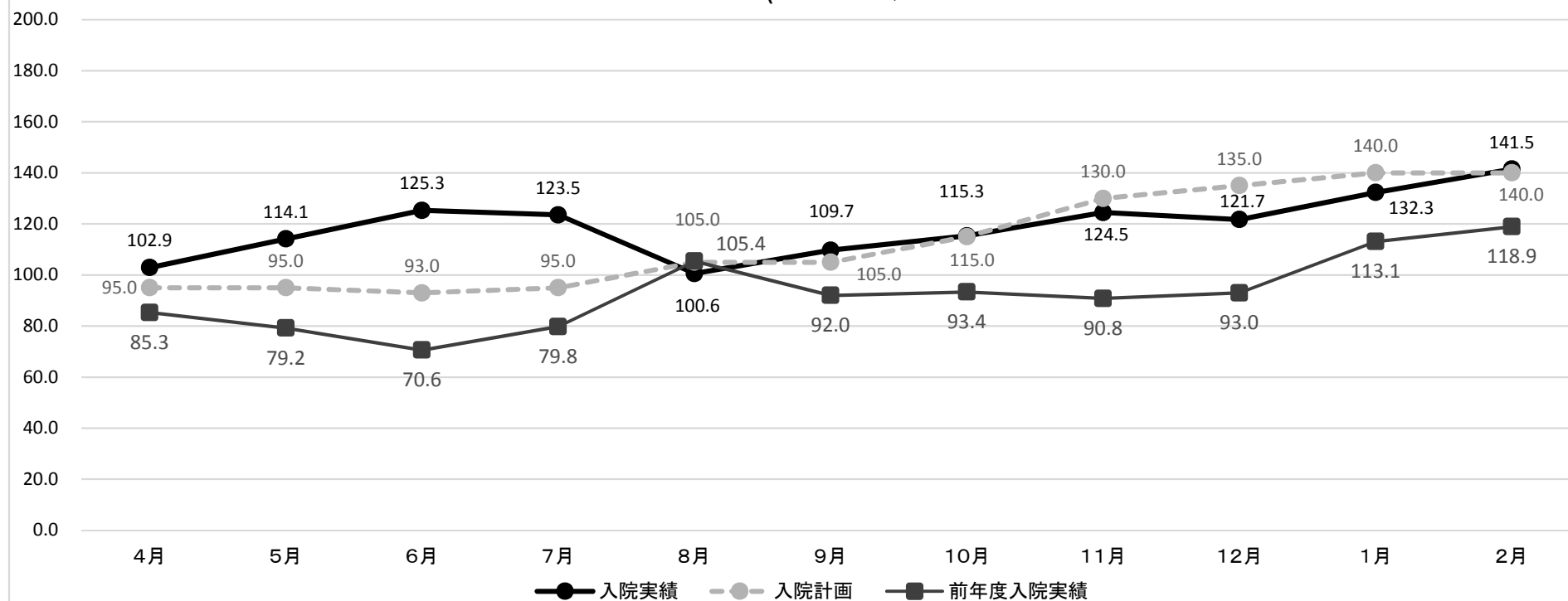
	H29.4	H29.5	H29.6	H29.7	H29.8	H29.9	H29.10	H29.11	H29.12	H30.1	H30.2	H30.3	年度平均
外来実績	124.0	146.7	168.7	158.8	177.9	176.4	176.7	196.5	198.0	189.2	194.5		173.3
外来計画	140.8	140.8	135.8	135.8	140.8	130.8	150.8	170.8	180.8	180.8	170.8	180.8	155.0
達成率	88%	104%	124%	117%	126%	135%	117%	115%	109%	105%	114%		112%
入院実績	102.9	114.1	125.3	123.5	100.6	109.7	115.3	124.5	121.7	132.3	141.5		119.1
入院計画	95.0	95.0	93.0	95.0	105.0	105.0	115.0	130.0	135.0	140.0	140.0	140.0	115.7
達成率	108%	120%	135%	130%	96%	105%	100%	96%	90%	95%	101%		103%



平成28年度・平成29年度生駒市立病院入院患者数比較

平成29年度	4月	5月	6月	7月	8月	9月	10月	11月	12月	1月	2月	3月	年度平均
入院実績	102.9	114.1	125.3	123.5	100.6	109.7	115.3	124.5	121.7	132.3	141.5		119.1
入院計画	95.0	95.0	93.0	95.0	105.0	105.0	115.0	130.0	135.0	140.0	140.0	140.0	115.7
達成率	108%	120%	135%	130%	96%	105%	100%	96%	90%	95%	101%		103%
	4月	5月	6月	7月	8月	9月	10月	11月	12月	1月	2月	3月	
前年度入院実績	85.3	79.2	70.6	79.8	105.4	92.0	93.4	90.8	93.0	113.1	118.9	110.0	94.2

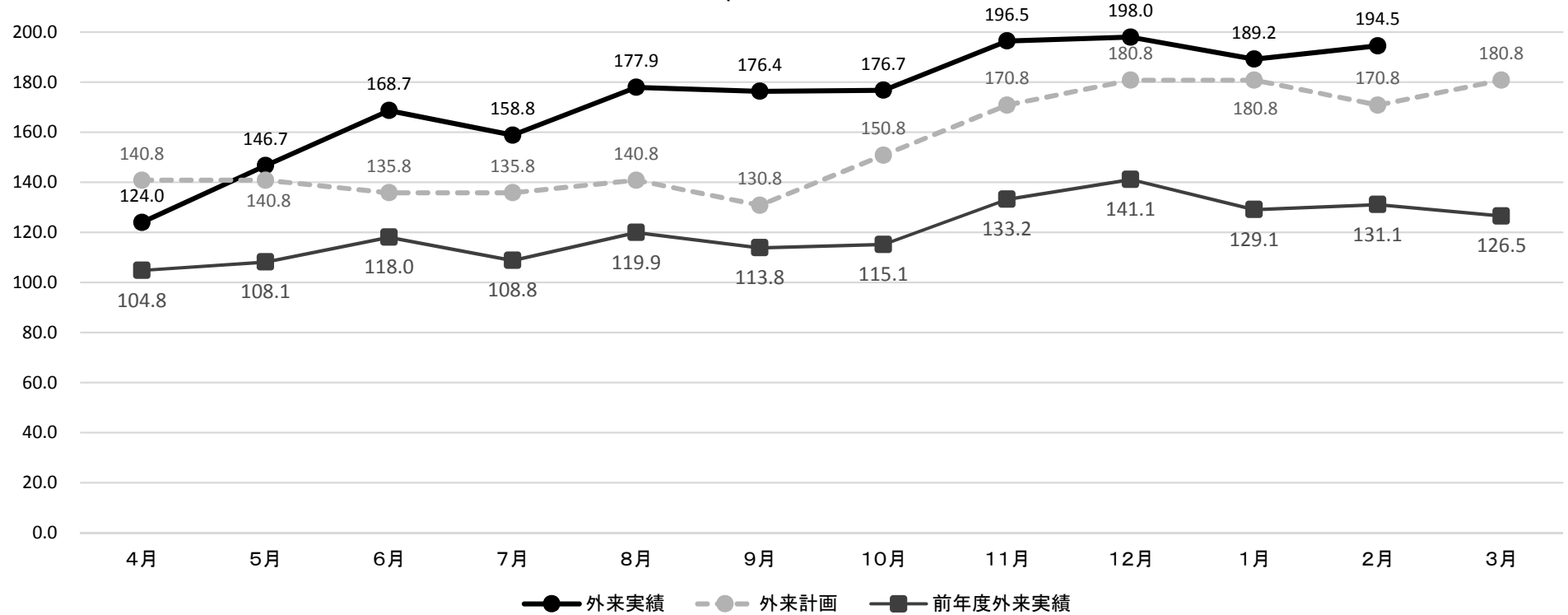
平成29年度生駒市立病院1日平均入院患者数比較
(H28・H29)



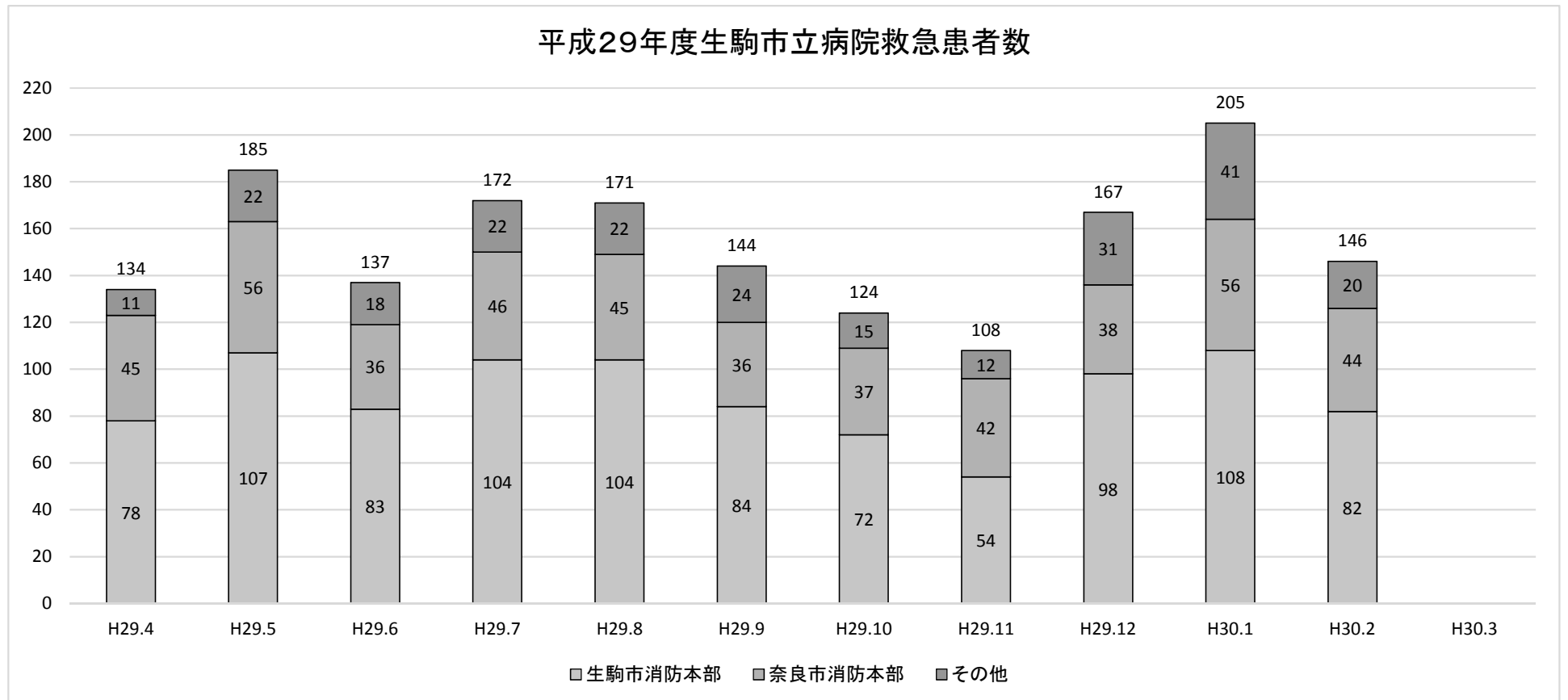
平成28年度・平成29年度生駒市立病院外来患者数比較

平成29年度	4月	5月	6月	7月	8月	9月	10月	11月	12月	1月	2月	3月	年度平均
外来実績	124.0	146.7	168.7	158.8	177.9	176.4	176.7	196.5	198.0	189.2	194.5		173.3
外来計画	140.8	140.8	135.8	135.8	140.8	130.8	150.8	170.8	180.8	180.8	170.8	180.8	155.0
達成率	88%	104%	124%	117%	126%	135%	117%	115%	109%	105%	114%		112%
	4月	5月	6月	7月	8月	9月	10月	11月	12月	1月	2月	3月	
前年度外来実績	104.8	108.1	118.0	108.8	119.9	113.8	115.1	133.2	141.1	129.1	131.1	126.5	120.7

平成29年度生駒市立病院1日平均外来患者数比較 (H28・H29)

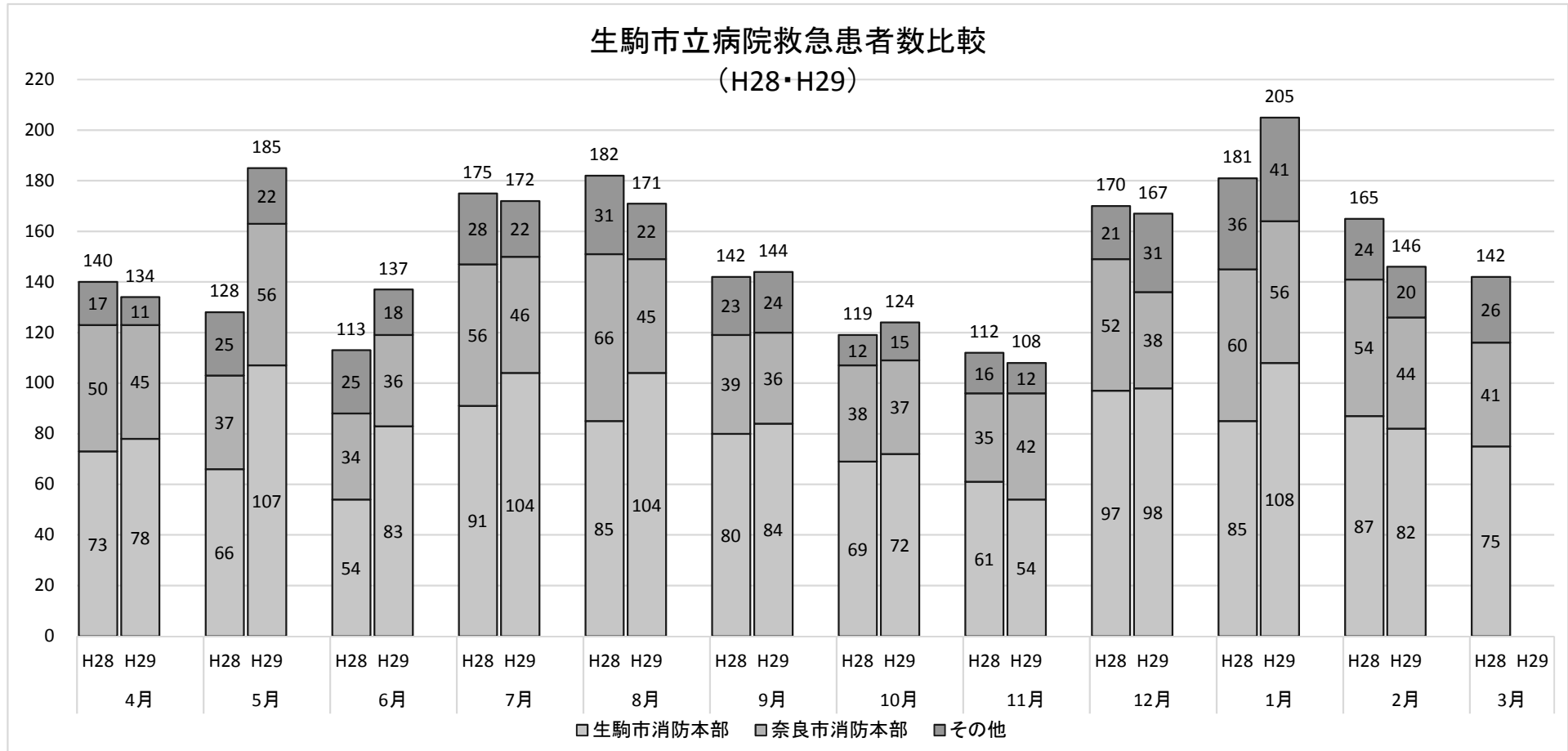


	H29.4	H29.5	H29.6	H29.7	H29.8	H29.9	H29.10	H29.11	H29.12	H30.1	H30.2	H30.3	計
生駒市消防本部	78	107	83	104	104	84	72	54	98	108	82		974
奈良市消防本部	45	56	36	46	45	36	37	42	38	56	44		481
その他	11	22	18	22	22	24	15	12	31	41	20		238
合計	134	185	137	172	171	144	124	108	167	205	146		1,693



平成28度・平成29年度生駒市立病院救急患者数比較

	4月		5月		6月		7月		8月		9月		10月		11月		12月		1月		2月		3月	
	H28	H29	H28	H29	H28	H29	H28	H29	H28	H29	H28	H29	H28	H29	H28	H29	H28	H29	H28	H29	H28	H29	H28	H29
生駒市消防本部	73	78	66	107	54	83	91	104	85	104	80	84	69	72	61	54	97	98	85	108	87	82	75	
奈良市消防本部	50	45	37	56	34	36	56	46	66	45	39	36	38	37	35	42	52	38	60	56	54	44	41	
その他	17	11	25	22	25	18	28	22	31	22	23	24	12	15	16	12	21	31	36	41	24	20	26	
計	140	134	128	185	113	137	175	172	182	171	142	144	119	124	112	108	170	167	181	205	165	146	142	



	4月	5月	6月	7月	8月	9月	10月	11月	12月	1月	2月	3月
常勤	18	19	18	18	17	18	18	17	17	18	18	
非常勤	4.19	4.73	5.57	4.58	4.43	4.94	4.17	4.55	5.96	5.47	5.1	
計	22.19	23.73	23.57	22.58	21.43	22.94	22.17	21.55	22.96	23.47	23.1	
H29計画	27	27	27	27	27	27	27	27	27	27	27	27

