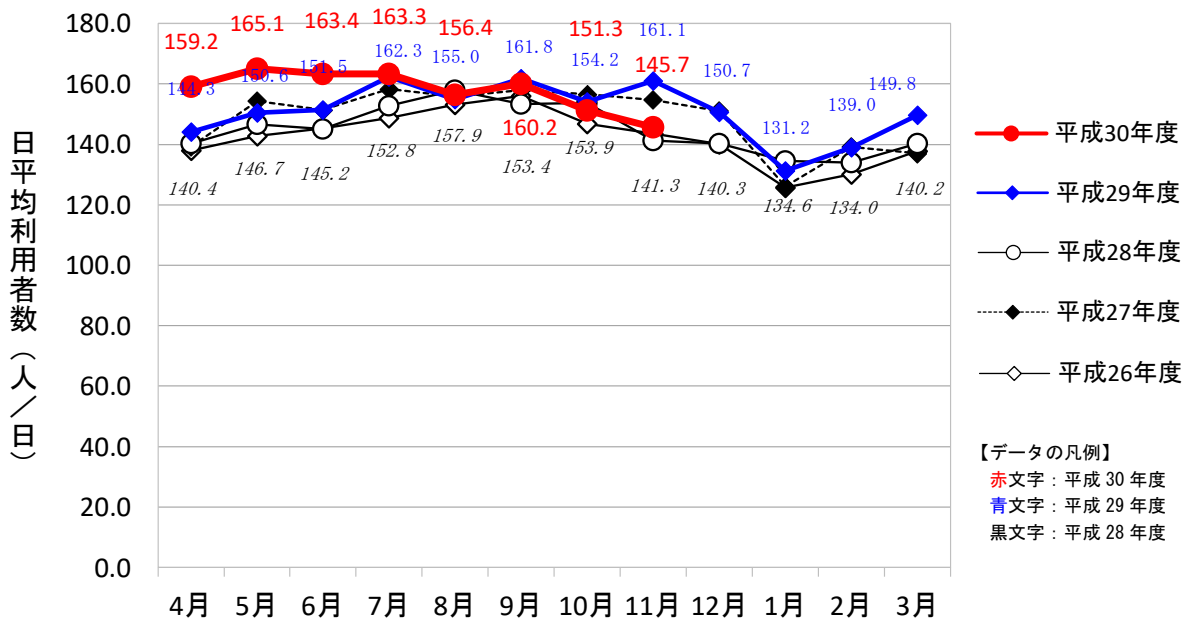


1. 本町地区におけるコミュニティバスの利用者数（乗車人数）の推移

- ・月別日平均利用者数の推移について、平成 30 年度は 4 月～7 月で最大日平均利用者数を更新している。
- ・平成 30 年 10 月の運賃改定による日平均利用者数は平成 29 年度同月と比べ減少傾向で推移している。

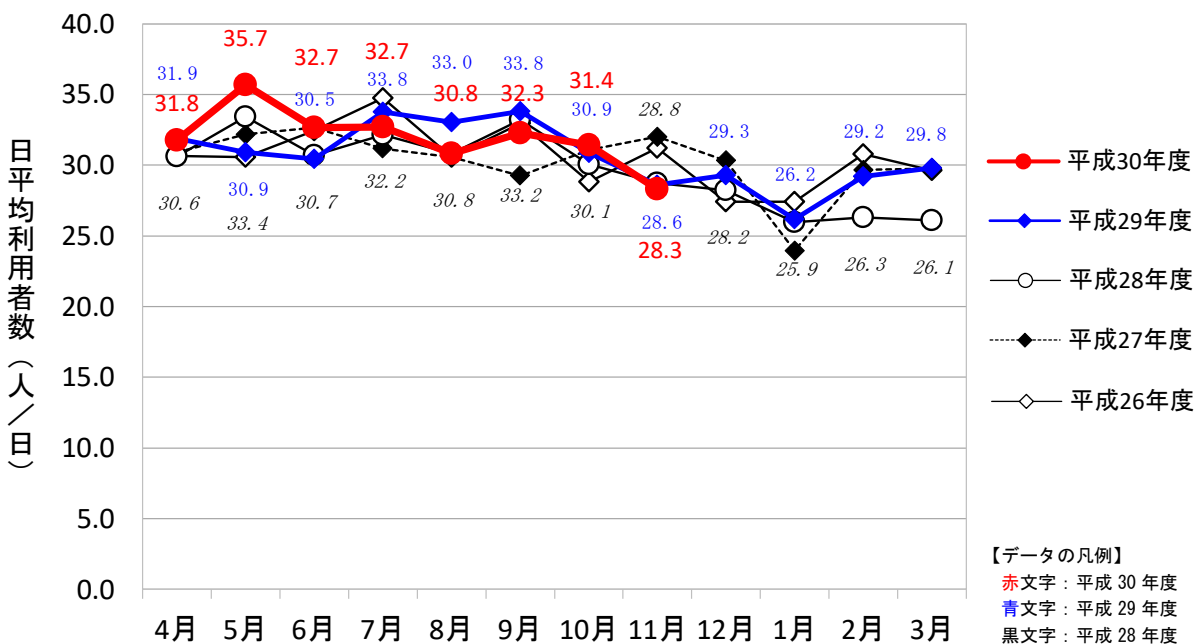
【月別日平均利用者数の推移】



2. 南地区におけるコミュニティバスの利用者数（乗車人数）の推移

- ・月別日平均利用者数の推移について、平成 30 年度は 4 月～6 月及び 10 月で最大日平均利用者数を更新している。
- ・平成 30 年 10 月の運賃改定による日平均利用者数は平成 29 年度同月と比べ同程度に推移している。

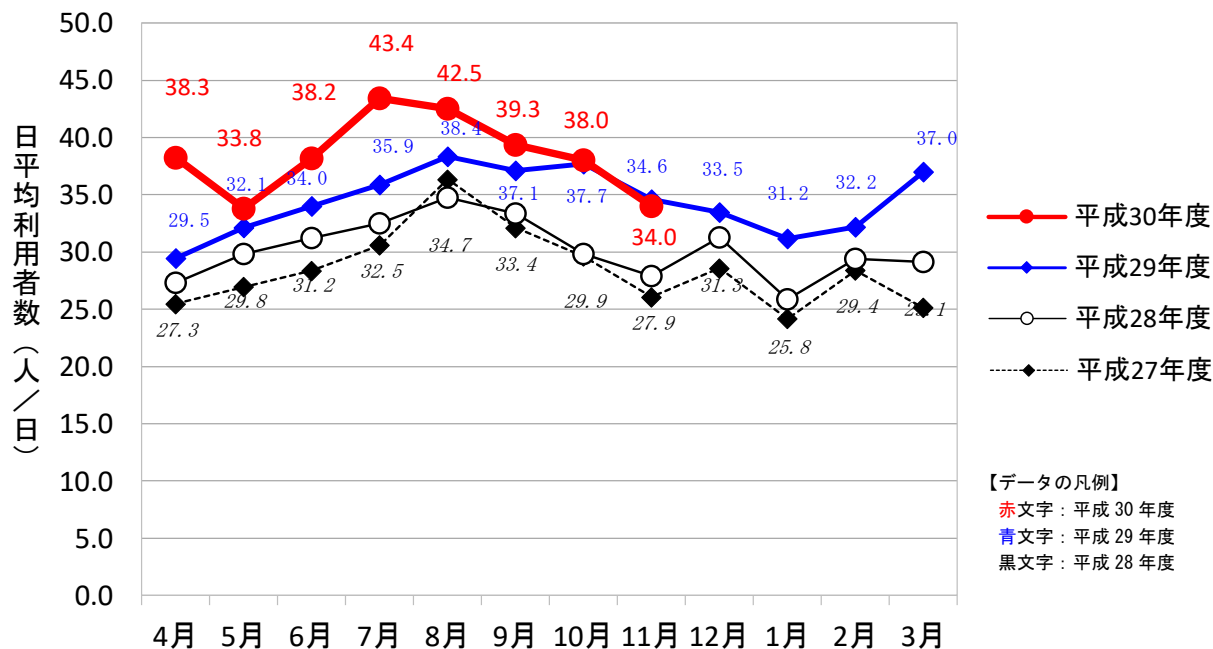
【月別日平均利用者数の推移】



3. 北新町地区におけるコミュニティバスの利用者数（乗車人数）の推移

・月別日平均利用者数の推移について、平成 30 年度は 11 月を除く全ての月で最大日平均利用者数を更新している。

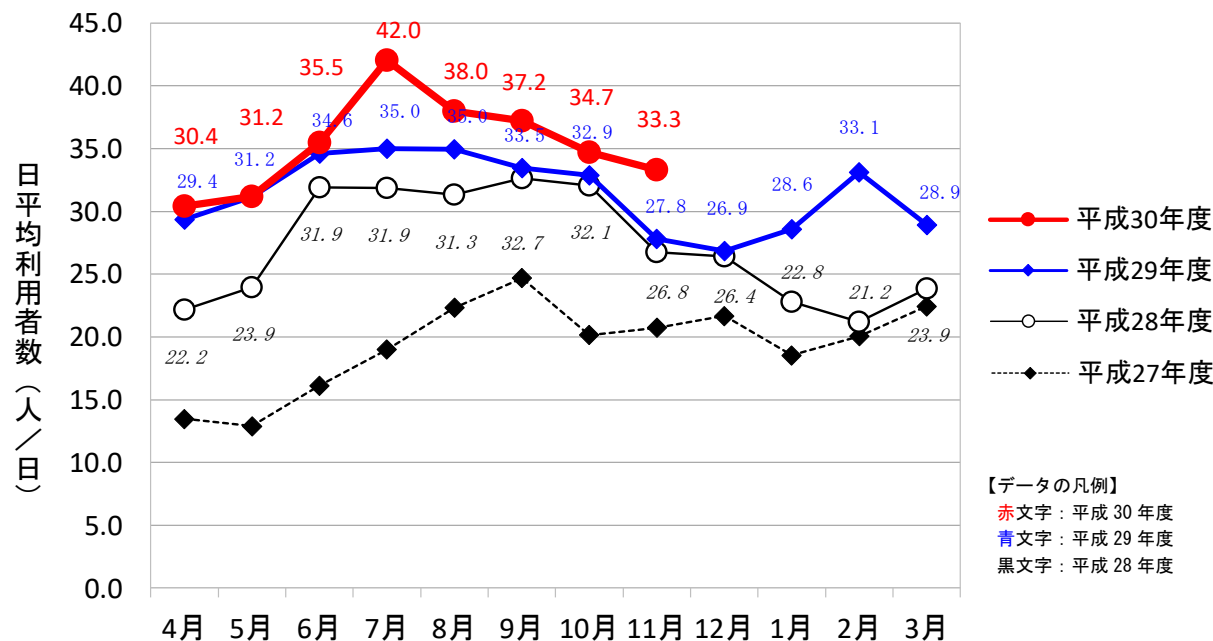
【月別日平均利用者数の推移】



4. 萩の台地区におけるコミュニティバスの利用者数（乗車人数）の推移

・月別日平均利用者数の推移について、平成 30 年度は 5 月を除く全ての月で最大日平均利用者数を更新している。

【月別日平均利用者数の推移】



5. 光陽台地区におけるコミュニティバスの利用者数（乗車人数）の推移

・月別日平均利用者数の推移について、平成 30 年度は 4 月～7 月で最大日平均利用者数を更新するものの、同年 8 月からの日平均利用者数は平成 29 年度同月と比べ減少傾向で推移している。

【月別日平均利用者数の推移】

