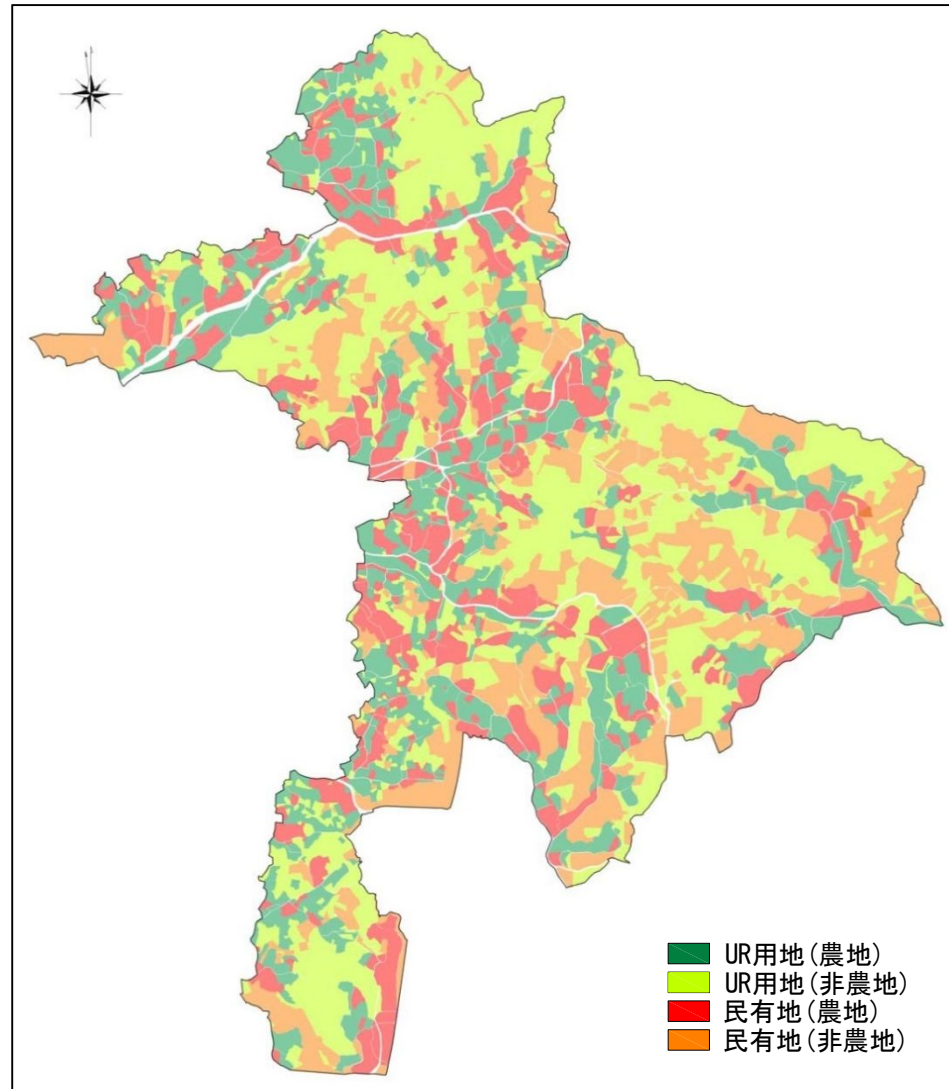


土地及び所有者の状況について

土地及び所有者の状況について(1/2)



所有者別状況

	UR	私有地	公有地	合計
面積 (ha)	160.4	115.8	※ 4.4	280.6
筆数 (筆)	2,620	2,139	291	5,050

※里道・水路(無番地)は含まない。

農地・非農地別状況

地目	UR	私有地
農地 (ha)	63.3	43.2
非農地 (ha)	97.1	72.6
計	160.4	115.8
合計	276.2	

※UR提供資料より作成

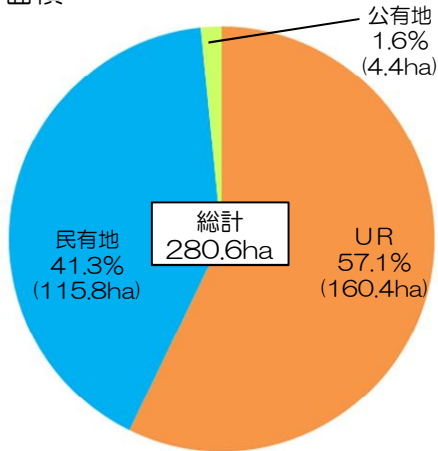
- 農地は、登記地目「田」「畑」
- 非農地は、上記以外(山林、原野、溜池、堤塘など)

土地及び所有者の状況について(2/2)

H29.1時点

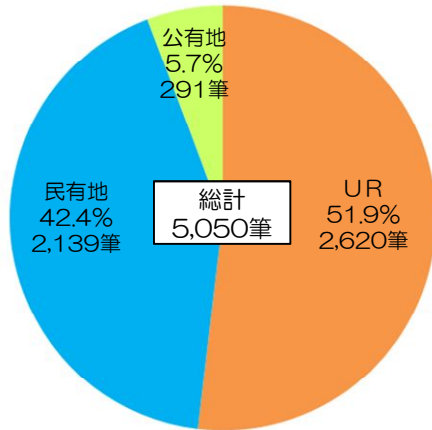
○所有者別集計（面積・筆数）

・面積



※（数字）：推定面積

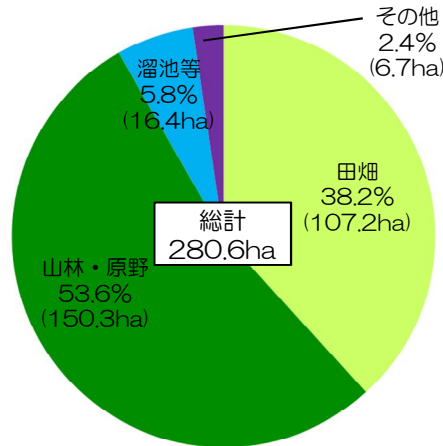
・筆数



※UR提供資料より作成
里道・水路（無番地）は含まない。

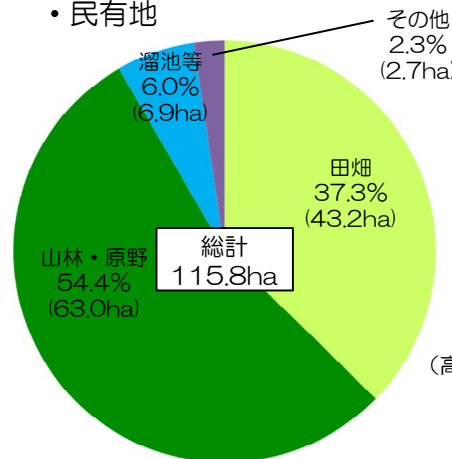
○地目別集計（面積）

・UR、私有地及び公有地



※（数字）：推定面積

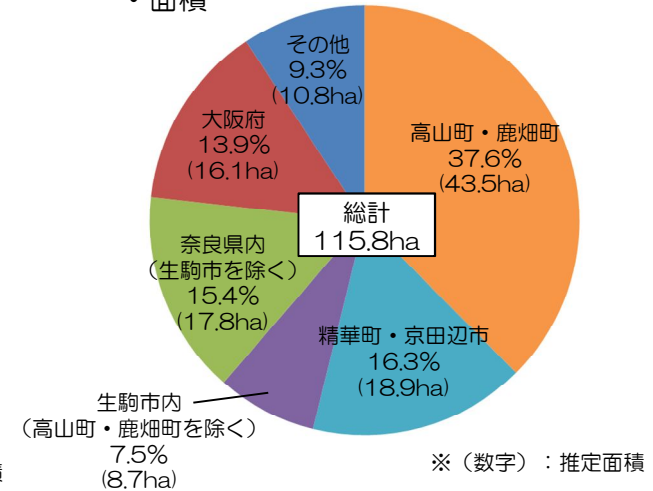
・私有地



※（数字）：推定面積

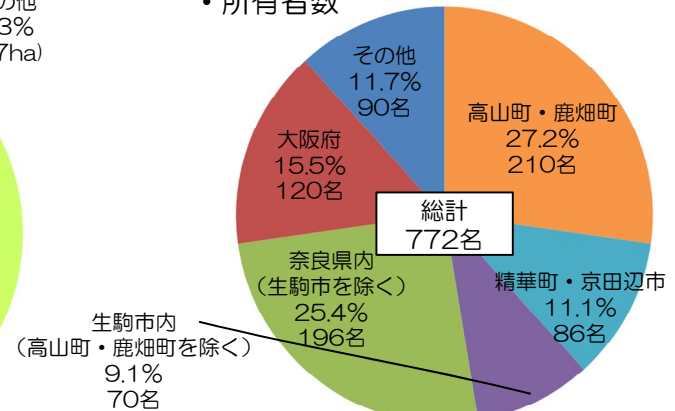
○私有地住所別集計（面積・所有者数（代表者のみ））

・面積



※（数字）：推定面積

・所有者数



※代表者とは、所有区分が「共有」または「単有・共有」の場合、共有者数に関わらず、1名として算出。
（例）「A、A他1名、A他2名」の場合、所有者は1名と算出する。