

# みまもりタグ感知器

みまもりタグアプリに加え、みまもりタグと通信できる建物内等に設置できる設置型の感知器も開発しています。

- 【主な使い方】
- ① 「外出検知」：登録したみまもりタグが感知器から離れると、家族の方等にメールでお知らせします。  
→家や介護施設等に設置することで、見守り対象の方が外出したことがわかります。
  - ② 「位置情報提供」：みまもりタグとすれ違くと、感知器の位置情報(座標)をALSOKのサーバに送信します。  
→店舗や事務所、庁舎や駅等に設置することで、位置情報を提供するボランティアとして機能します。

## 【みまもりタグ感知器】



・壁面設置型



・据置型

- アタッチメントを付け替えることで壁面設置も据置設置も可能。
- 3Gモジュール搭載をしており、電話回線がなくても利用可能。

## 利用イメージ

### ①外出検知

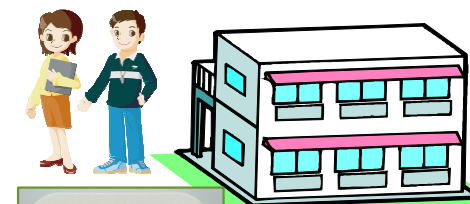


ご高齢者様宅

外出

ご高齢者様

### ②位置情報提供



学校



警察・消防



地元企業

移動

