

上六印刷(株)奈良事業所棟 増築工事

資料 3

2016.11.24



完成時において実際とは異なる場合があります。予めご了承下さい。
室外機等の設備機器、配管は表示していません。
©TakaMatsu 本資料、パース、図面等の著作権は高松建設に帰属します。

上六印刷(株)倉庫増築工事 完成予想図

設計概要・面積表

敷地概要

工事名称	上六印刷株式会社事業所棟増築工事		
建築場所	地名・地番 奈良県生駒市高山町8916-15 住居表示 奈良県生駒市高山町8916-15		
用途地域	1. 第1種低層住居専用 3. 第1種中高層住居専用 5. 第1種住居 7. 準住居 8. 近隣商業 9. 商業 ⑩ 準工業 11. 工業 12. 工業専用 2. 第2種低層住居専用 4. 第2種中高層住居専用 6. 第2種住居		
地域・地区	① 高度地区(31m高度地区) 2. 風致地区 3. 美観地区 ④ 宅地造成規制区域 5. 駐車場整備地区 ⑥ 生駒市高山学研地区地区計画		
防火地域	1. 防火 2. 準防火 ③ 法22条 4. 指定なし		
建ぺい率	60.00% → 70.00% (角地緩和)		
容積率	200.00% → 200.00%		
都市計画道路	1. 有 ② 無 (有の場合 道路巾 m イ. 事業決定 ロ. 計画決定)		
壁面後退線	① 有 2. 無 (有の場合: 生駒市道 学研高山1号線、2号線から5M以上)		
日影規制	1. 有 ② 無 (有の場合 5M= 時間 10M= 時間 水平測定面 GL+ m)		
開発行為	1. 有 ② 無	要綱協議	1. 有 ② 無
工場立地法	① 要 2. 不要 敷地面積 ≥ 9000㎡ 又は 建築面積 ≥ 3000㎡		

建物概要

主要用途	1. 共同住宅 2. 店舗 3. 作業場、自家用倉庫 4. 寄宿舎 ⑤ 作業場・倉庫		
構造	1. SRC造 2. RC造 ③ S造 4. W造 5. CB造 2 階建		
法定構造	鉄骨造 準耐火建築物 ロ-2		
敷地面積	20,000.56㎡ 6,050.16坪		
建築面積	設計 申請部分 申請以外の部分 合計 建ぺい率 許容 残面積	495.57㎡ 5,858.41㎡ 6,353.98㎡ 31.77% < 60% 12,000.33㎡ 5,646.35㎡	
延床面積	設計 申請部分 申請以外の部分 合計 容積率 許容 残面積	924.37(容積対象886.02)㎡ 9,637.74㎡ 10,562.11㎡ 52.53% < 400% 40,001.12㎡ 29,439.01㎡	
施工床面積	945.73㎡ 286.08坪		

開発又は要綱協議附置義務

・ 駐車場	規制: 無 (設計1台)	・ 道路の掃集	◇有 ◆無	・ 環境保全協定書	◆有 ◇無
・ 自動二輪置場	規制: 無	・ 水路進入巾制限	◇有 ◆無	・ 特定施設設置届出	◆有 ◇無
・ 駐輪場	規制: 無	・ 歩道の切込	◇有 ◆無	・ 景観計画区域内における行為	◇有 ◆無
・ 緑地	規制: 緑地面積 ≥ 25%				
・ 掃集公園	◇有 ◆無	・ 消防用貯水施設(40t)	◇有 ◆無		
・ 浄化槽	◇有 ◆無				

面積表

既設本館(本館・倉庫)

階	建築基準法による 床面積			法床対象外 ㎡	施工床面積 ㎡
	容積対象内 ㎡	容積対象外(EV昇降路) ㎡	計		
2	4,024.75		4,024.75		4,024.75
1	5,533.35		5,533.35		5,533.35
合計	9,558.10		9,558.10		9,558.10
容積率算定床面積			9,558.10	㎡	

既設倉庫

階	建築基準法による 床面積			法床対象外 ㎡	施工床面積 ㎡
	容積対象内 ㎡	容積対象外(EV昇降路) ㎡	計		
1	49.00		49.00		49.00
合計	49.00		49.00		49.00
容積率算定床面積			49.00	㎡	

既設守衛室

階	建築基準法による 床面積			法床対象外 ㎡	施工床面積 ㎡
	容積対象内 ㎡	容積対象外(EV昇降路) ㎡	計		
1	12.00		12.00		12.00
合計	12.00		12.00		12.00
容積率算定床面積			12.00	㎡	

自転車置場

階	建築基準法による 床面積			法床対象外 ㎡	施工床面積 ㎡
	容積対象内 ㎡	容積対象外(EV昇降路) ㎡	計		
1	18.64		18.64		18.64
合計	18.64		18.64		18.64
容積率算定床面積			18.64	㎡	

建築基準法による 床面積 ㎡		法床対象外 ㎡	施工床面積 ㎡
既設建物延床面積		9,637.74	9,637.74

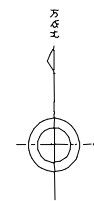
増築倉庫

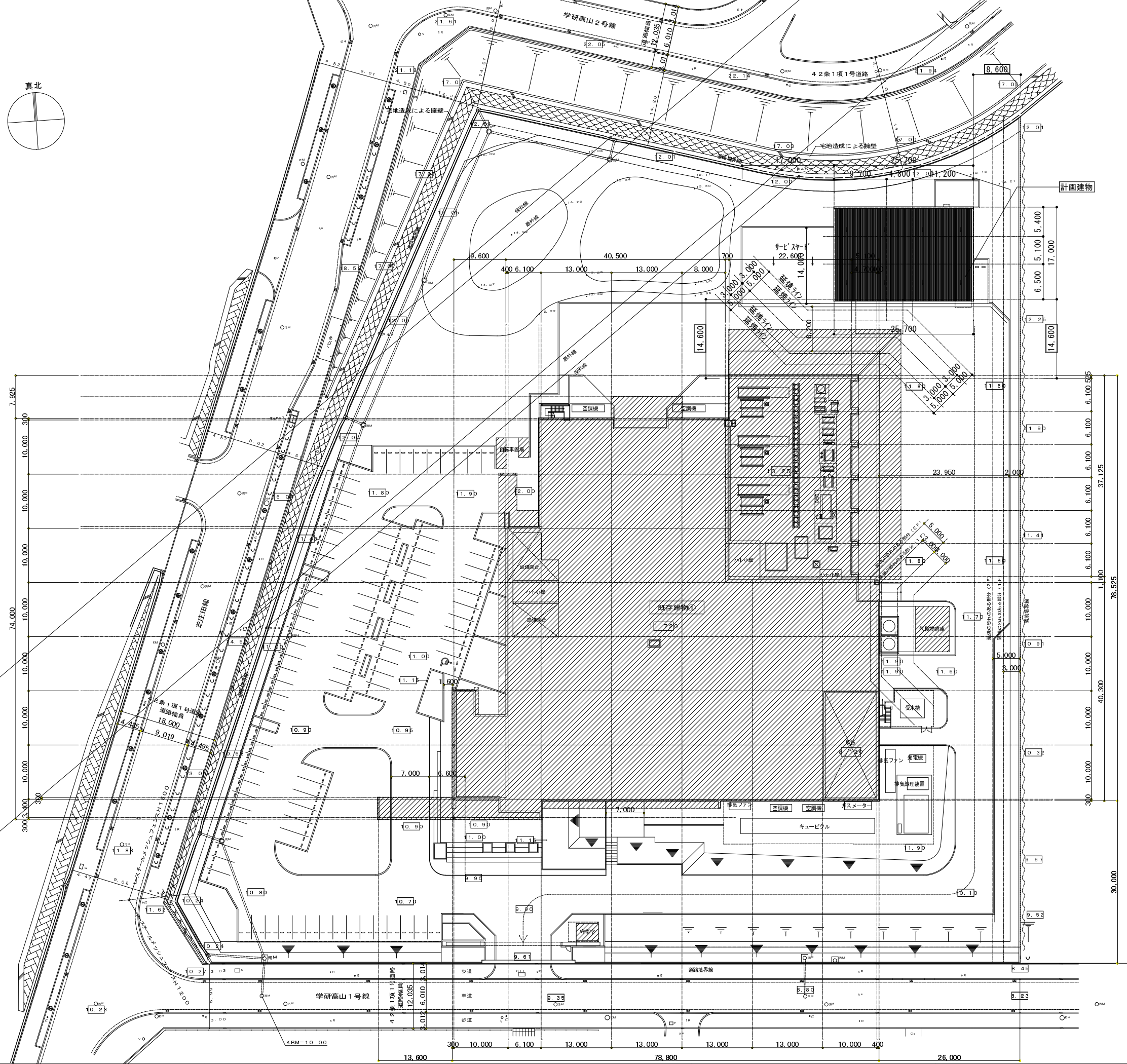
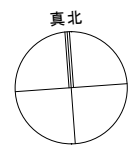
階	建築基準法による 床面積				施工床面積 ㎡
	延床面積 ㎡	容積対象内 ㎡	容積対象外(EV昇降路等) ㎡	計	
2	436.90	425.85	11.05	436.90	436.90
1	487.47	460.17	27.30	487.47	487.47
合計	924.37	886.02	38.35	924.37	924.37
容積率算定床面積			886.02	㎡	

	・	・	・	・	NOTE		上六印刷株式会社事業所棟増築工事	SCALE	A-08
	・	・	・	・					
	・	・	・	・			TITLE		
	・	・	・	・			設計概要・面積表		

■外部仕上表			■準耐火リスト					
			防火材料は個別認定を取得したものをを使用すること					
建築物の階	建築物の部分	部位	外壁 (非耐力壁)			柱		
			耐火名称	ALC版	コンクリート	鉄骨造		
耐火時間	1時間耐火	1時間耐火			不燃材			
告示・認定番号	(平成12年)建設省告示第109号	告示第109号第3-2			建設省告示第1400号ハ			
断面								
備考					柱			
建築物の階	建築物の部分	部位	梁	床	屋根	屋外階段		
			耐火名称	鉄骨造	合成デッキスラブ	金属折板	鉄骨階段	
耐火時間	不燃材	1時間			30分耐火	不燃材		
告示・認定番号	建設省告示第1400号ハ	FP00FL-006			FP00FF-006	建設省告示第1400号ハ		
断面								
備考								

付近見取図 S=1/2500





法令凡例

A	床面積	m ²	特	防	常時開放式防火戸
L	有効採光面積	m ²			(随時閉鎖、温度ヒューズ)
V	有効換気面積	m ²	特	防	常時開放式防火戸
S	有効排煙面積	m ²			(随時閉鎖、煙感連動)
EV	エレベーター		特	防	常時閉鎖式防火戸
PS	パイプスペース				(手動開放、自動閉鎖)
FD	防火ダンパー (温度ヒューズ)		特	防	常時開放式シャッター
S	防火ダンパー (煙感連動)				(随時閉鎖、温度ヒューズ連動)
換気扇	換気扇 (排気・吸気)		特	防	常時開放式シャッター
ダンパー付換気扇	ダンパー付換気扇 (煙感連動)				(随時閉鎖、煙感連動)
天井	天井				ALC t 120, 100
AW	アルミサッシ				消火器
SG	スチールガラリ		特	防	(アミ入りガラス 6.9m間)
LSD	軽量スチールドア		特	防	EVの特(防)
SS	スチールシャッター		特		EVの特(防火、防炎、防煙)
FD	可動式防火設備ダンパー				特定防火設備
延焼線	延焼線				防火設備 (煙感知器、遮炎遮煙機能)
防火区画を示す (面積区画)	防火区画を示す (面積区画)				防火設備 (煙感知器、遮炎遮煙機能)
二室共通	二室共通		AW		スパンレル部分を示す (ALC t 120)
防煙たれ壁	防煙たれ壁				はめ殺し窓 EB-9101
点検口	点検口				引違い、片引き EB-9102
誘導灯	誘導灯				内倒し、外倒し、引き出し EB-9105
非常用照明カドニカ内蔵	非常用照明カドニカ内蔵				片開き、両開き EB-9107
			SD		スチール製枠 t 0.8

表示凡例

○用M	雨水マンホール	----	埋設配管
○汚M	汚水マンホール	=====	L型側溝
○EM	電気マンホール	-----	ブロック
□NTT	NTTマンホール	-----	防蟻線
○V	仕切弁	-----	フェンス
○灯	街灯	-----	屋根
○橋	橋脚	-----	石積み
○F	消火栓	-----	法面
○	集水溝	-----	A
○	独立樹	○	コンクリート舗装
○	植込込み	TR	インターロッキング

NOTE

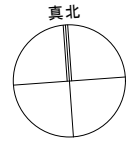
高松建設 一級建築士事務所
承認 担当

上六印刷 (株) 奈良事業所棟増築工事

SCALE
A-16

TITLE
配置図

1:500
A3 70%



25,700

屋外設備スペース

書庫

EPS

男子
便所

女子
便所

廊下

備蓄倉庫

カボット

デジタル印刷機

工場

人荷用EV

倉庫

17,000

サービスヤード

17,000

SS

25,700

▽既存建物底ライン

1階 平面図

NOTE

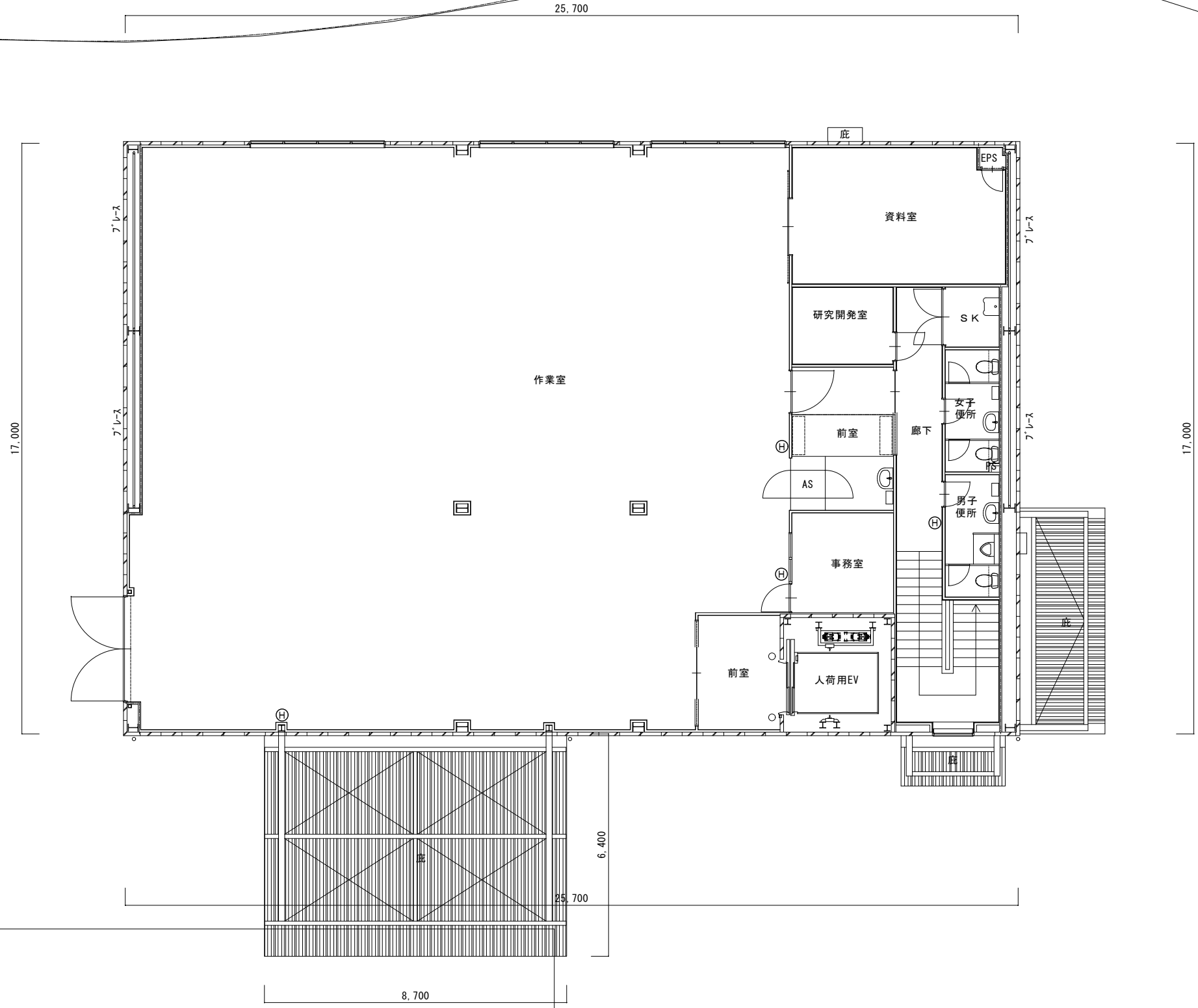
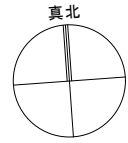
高松建設 一級建築士事務所
承認 担当

上六印刷(株) 奈良事業所棟増築工事

TITLE
1階平面図

SCALE

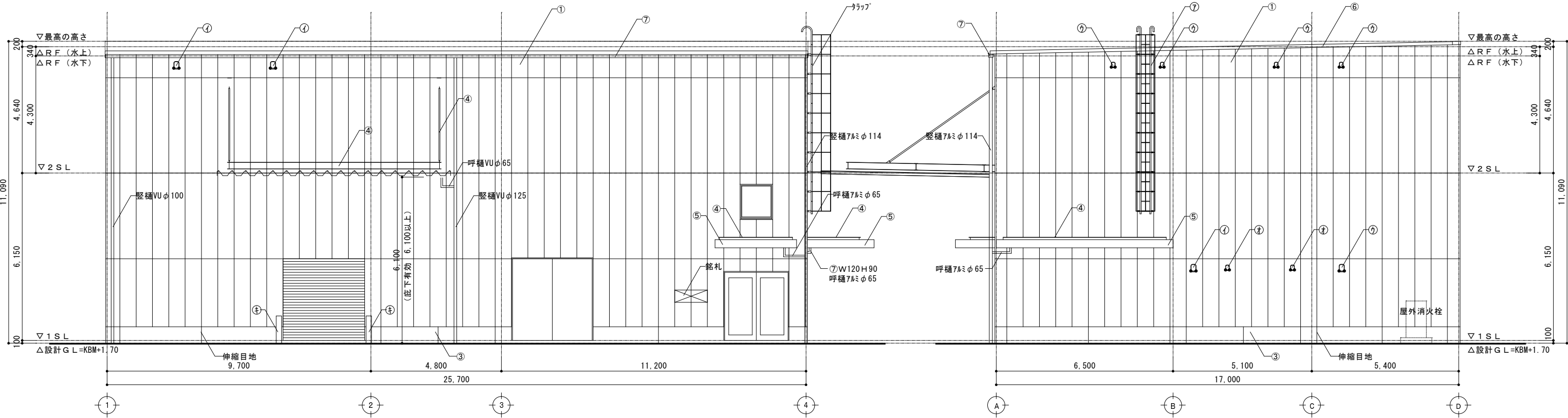
1 : 100
A3 1 : 141



2階 平面図

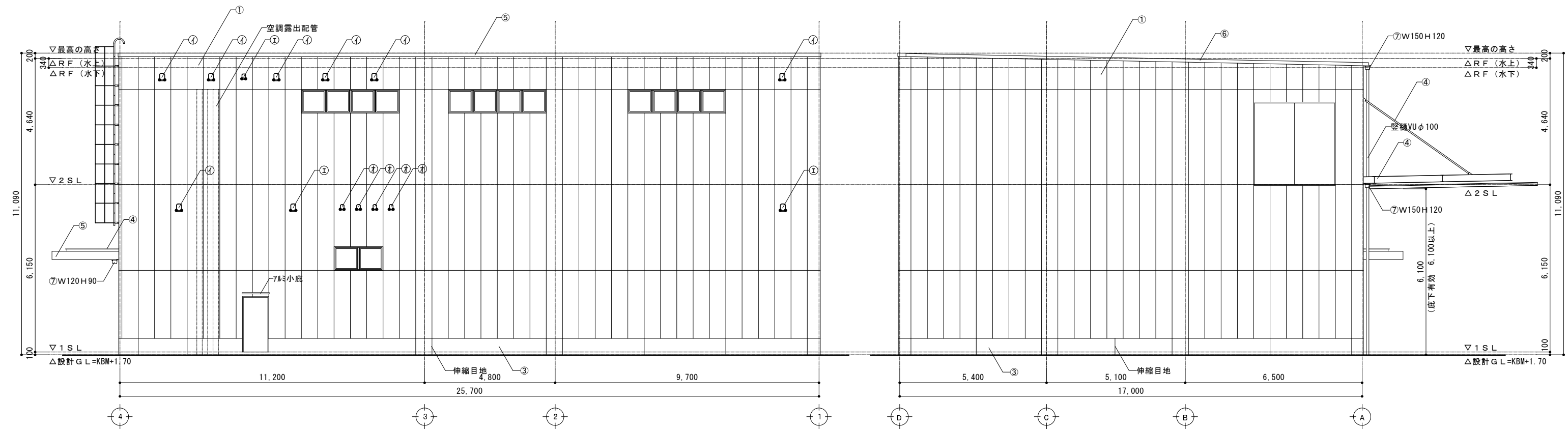
▽既存建物底ライン

	・	・	NOTE	高松建設 一級建築士事務所 <small>承認 担当</small>	上六印刷(株) 奈良事業所棟増築工事 TITLE 2階平面図	SCALE 1 : 100 A3 1 : 141
	・	・				
	・	・				
	・	・				



南 立面図

東 立面図



北 立面図

西 立面図

凡例

①	吹付けタイル (C)	⑤	ガルバリウム鋼板折板、鼻隠し	⑦	メンテナンス用タラップ	⑩	E A 100 (設備)
②	吹付けタイル (C) ローラー塗	⑥	ガルバリウム鋼板水切り	⑧	○ A 150 (設備)	⑪	通気管φ100
③	コンクリート打放し補修	⑦	軒樋カラー硬質塩ビ既製品	⑨	E A 150 (設備)	⑫	衝突防止ボルト
④	鉄骨溶融亜鉛メッキ	⑧		⑩	○ A 100 (設備)	⑬	

NOTE	

高松建設 一級建築士事務所
承認 担当

上六印刷 (株) 奈良事業所棟増築工事
TITLE 立面図

SCALE 1 : 100
A3 1 : 141
A-20