

Vivid You & I

2014年10月
Vol.35

市民アンケート調査を実施しました!



「男は仕事、女は家庭」の
考え方についてあなたは..?

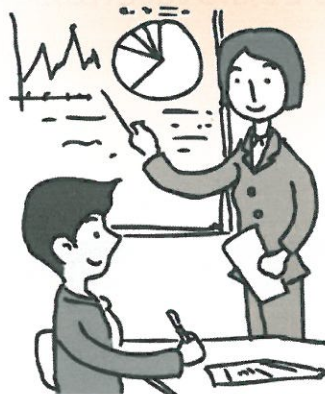


家事や育児の役割分担の
現状は..?

男性が家事や育児などに
参加するためには..?



1日の家事時間って
どれくらい..?



女性が仕事を続けるためには..?

主な内容

- 男女共同参画についての市民アンケート調査結果の概要2~4
- 11月12日~25日は「女性に対する暴力をなくす運動」期間5
- 合同セミナーを開催しました!6
- 講演会・講座の事業報告7
- 男女共同参画プラザのインフォメーション8

「Vivid」はあざやかな、生き生きとした、活発な、はつらつとしたという意味の英語です。「You & I」は本市の男女共同参画行動計画にも用いたとおり、女性と男性のパートナーシップを意味する言葉です。「女性も男性もいきいきと生きることができる」という、男女共同参画社会の理念を明確に表わす言葉として、愛称に決めました。

男女共同参画についての市民アンケート調査

生駒市では、男女共同参画の現状や市民のみなさんの意識を把握し、今後の施策に反映させるため、昨年度、市民アンケート調査を実施しました。

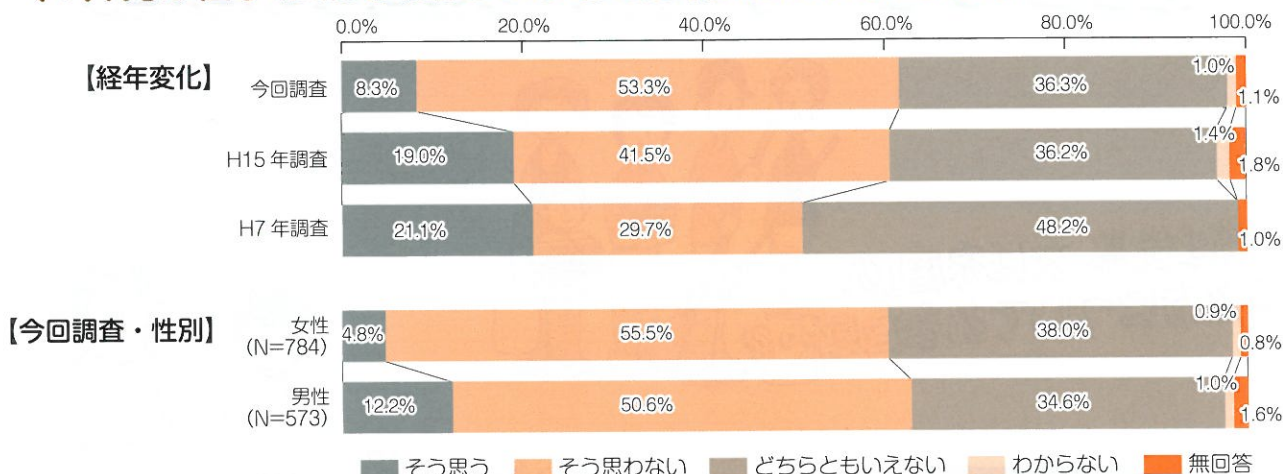
その調査結果の一部を紹介します。

なお、調査結果の報告書は、男女共同参画プラザ、市役所（市政情報コーナー、人権施策課）、市内図書館に置いているほか、市ホームページでもご覧いただけます。

実施期間：平成25年7月～8月
 調査対象：16歳以上の市民3,000人
 回答率：46.7%

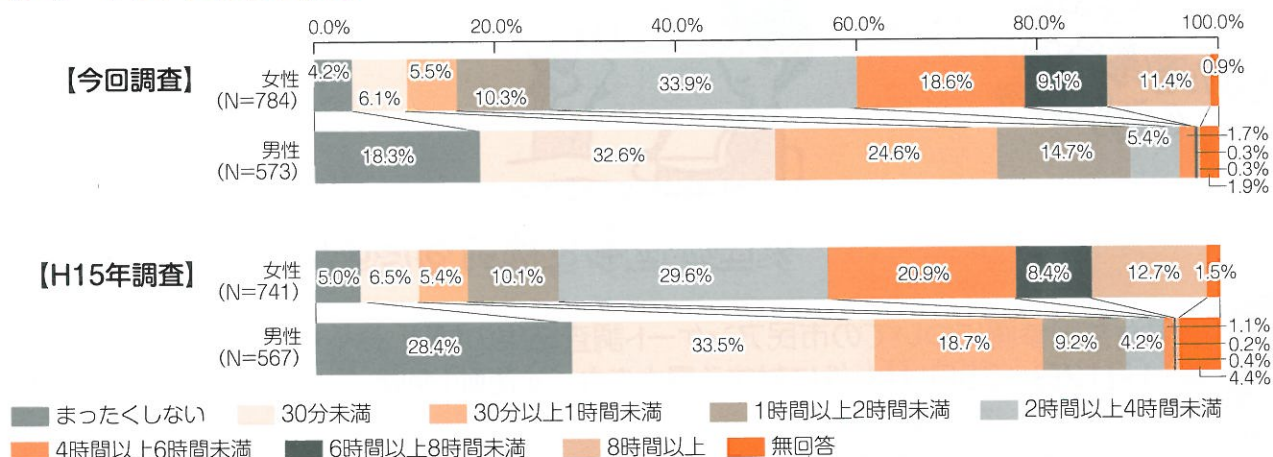


(1) 「男は仕事、女は家庭」という考え方【性別役割分担意識】



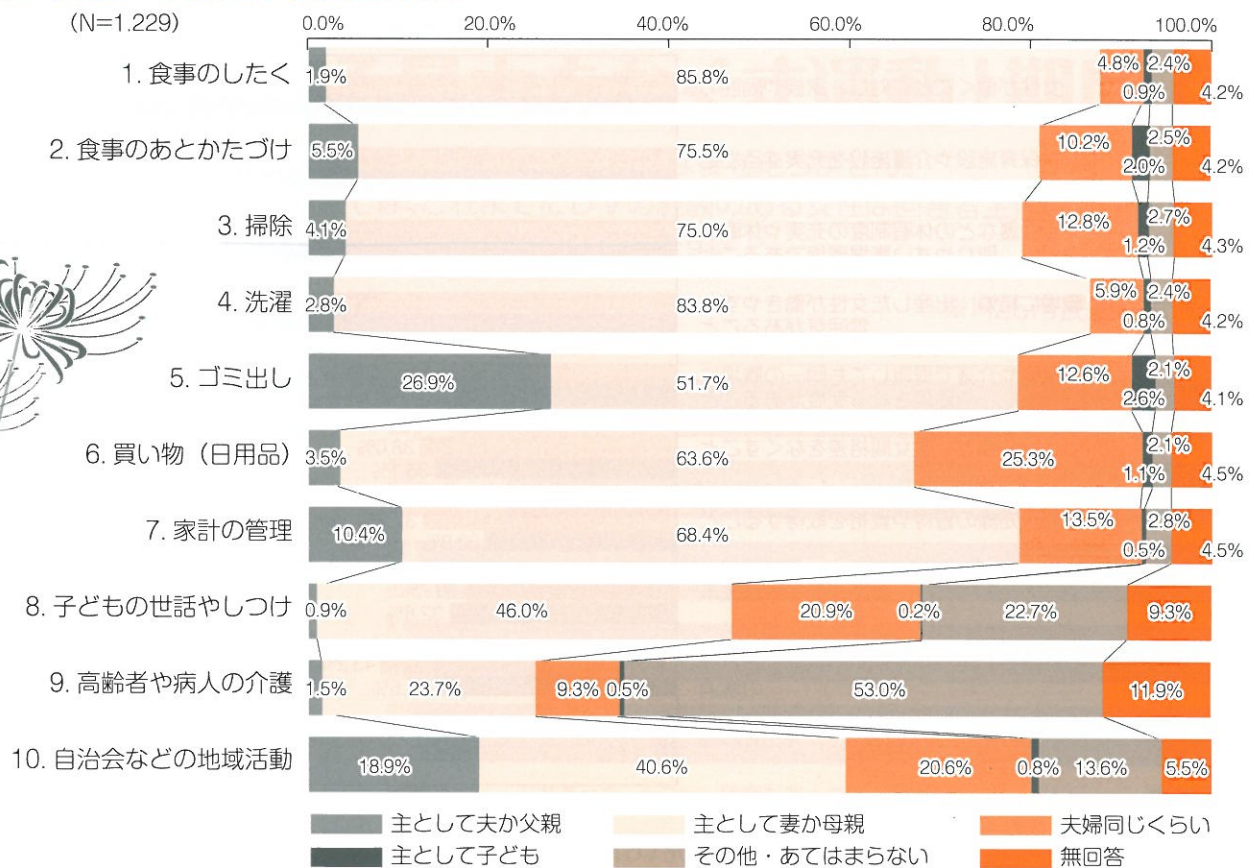
●「そう思わない」が半数以上(53.3%)で、「そう思う」は8.3%です。過去の調査と比較すると、「そう思わない」が増加し、「そう思う」が減少しています。また、性別にみると、男性の方が「そう思う」という意見が多くなっています。

(2) 平日の家事時間



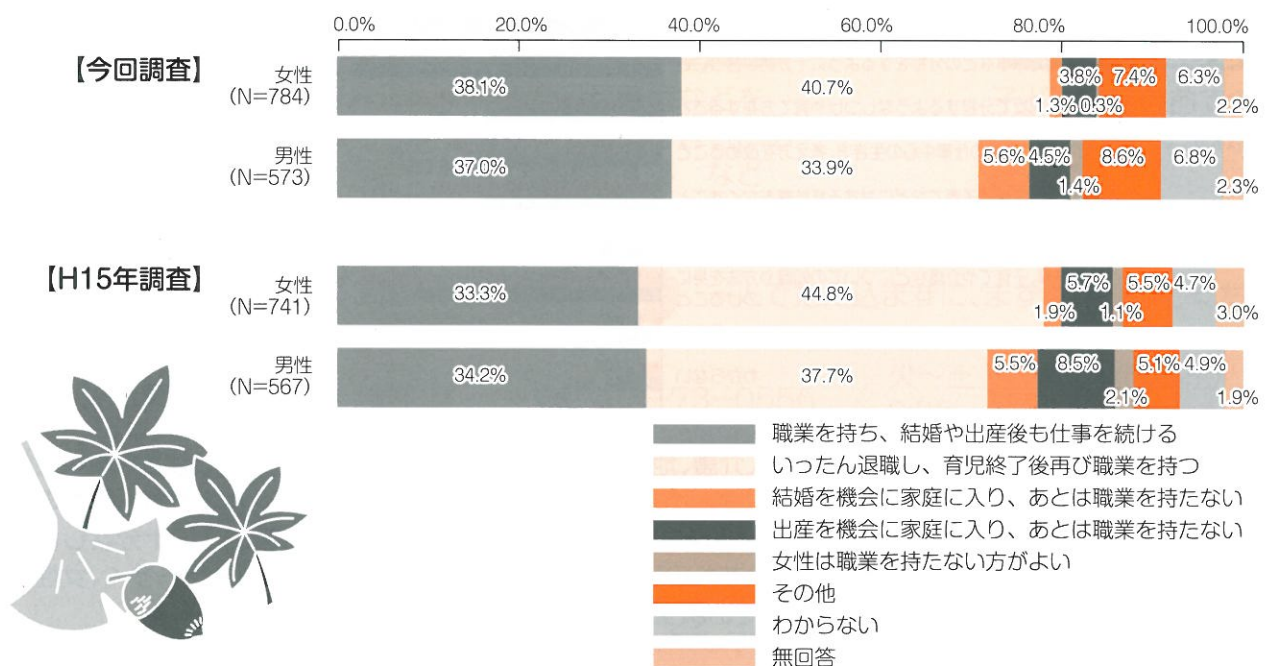
●前回(H15年)調査と比較すると、女性は大きな変化は見られませんが、男性は「まったくしない」が減少し、「30分以上1時間未満」や「1時間以上2時間未満」が増加するなど、家事労働に従事する割合が比較的多くなっています。

(3) 家事・育児等の役割分担



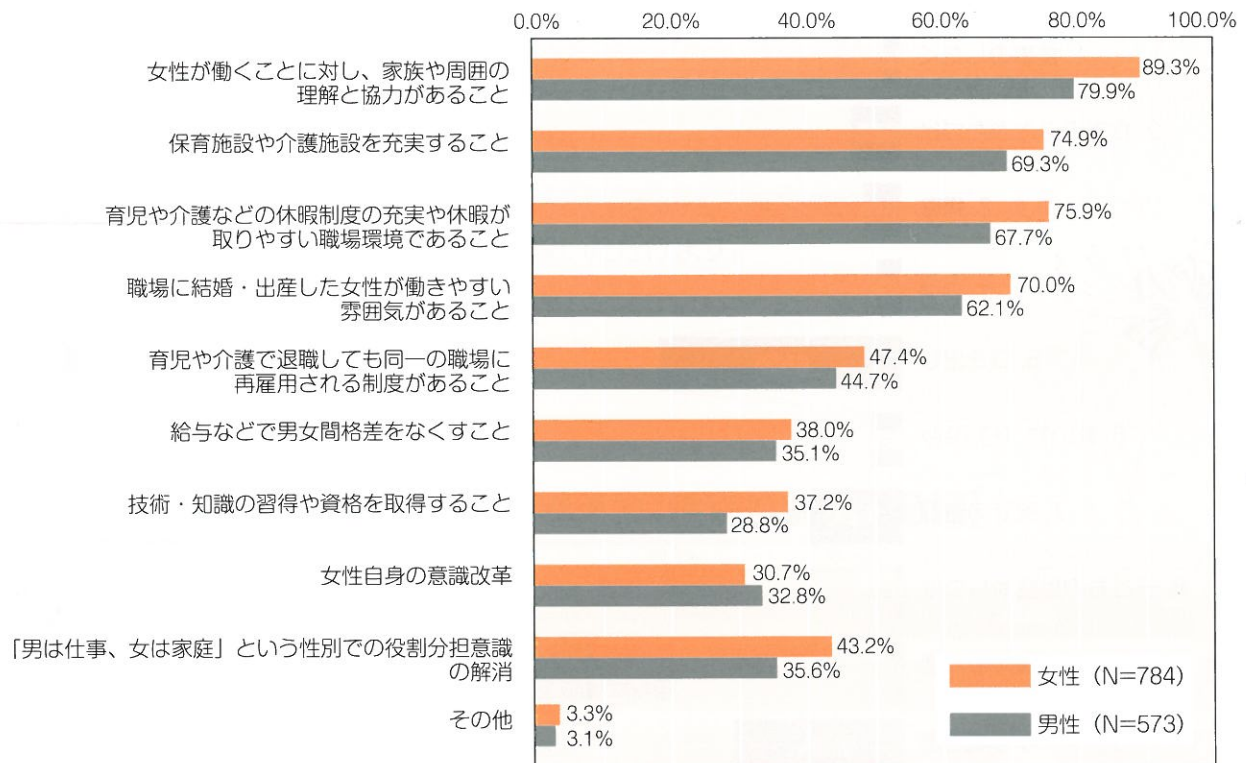
●いずれの項目においても「主として妻が母親」の回答が多く、家事労働等については、女性が中心的役割を担っていることがうかがえます。

(4) 女性が職業を持つことについて



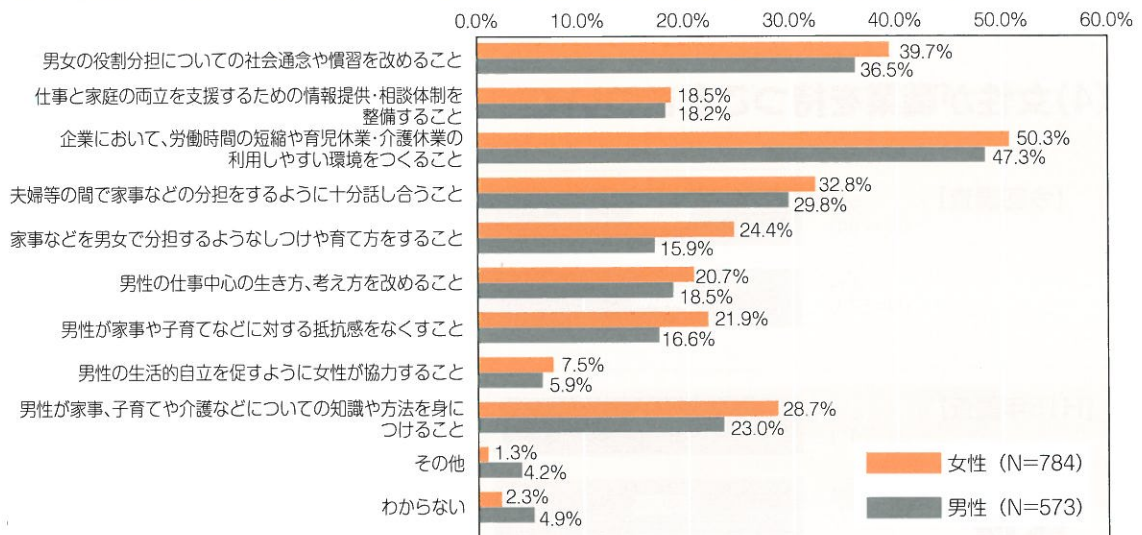
●男女ともに「職業を持ち、結婚や出産後も仕事を続ける」や「いったん退職し、育児終了後再び職業を持つ」が多くなっています。前回(H15年)調査と比較しても、「職業を持ち、結婚や出産後も仕事を続ける」が増加しています。

(5) 女性が仕事を続けるために必要と思うこと



- 男女とも、家族や周囲の理解・協力のほか、育児や介護などに対する制度や施設の充実を求める意見が多くなっています。また、「女性自身の意識改革」を除くいずれの項目も、女性のほうが多くなっています。

(6) 男性が家事や地域活動などに参画していくために必要な事項



- 今後、男性が女性と共に家事、子育てや教育、介護、地域活動に積極的に参画していくために必要な事項としては、「企業において、労働時間の短縮や育児休業・介護休業の利用しやすい環境をつくること」や「男女の役割分担についての社会通念や慣習を改めること」、「夫婦等の中で家事などの分担をするように十分話し合うこと」などの回答が多くなっています。また、いずれの項目においても「女性」の方が「男性」よりも多く、女性は男性の様々な面での支援が必要であると考えています。

「男女共同参画社会」のめざすところは、男性にとっても女性にとっても生きやすい社会です。社会全体で対応していく課題もありますが、意識を変えていくことも必要です。

当たり前だと思っていることを見つめ直し、「あなたらしさ」に向かって一歩踏み出してみませんか？

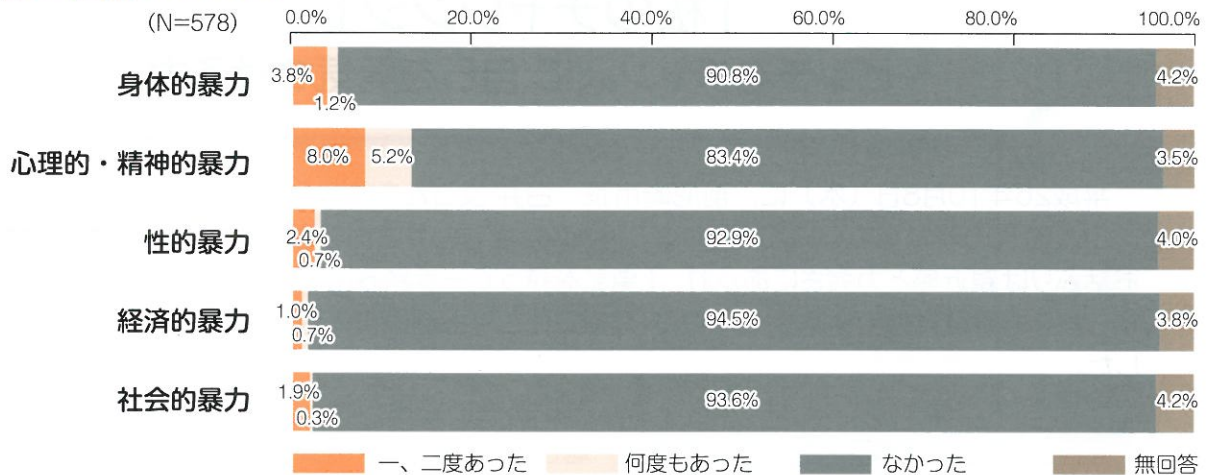
11月12日から25日までは 「女性に対する暴力をなくす運動」期間です

DVやストーカーなどにより女性が被害者となる事件は後を絶ちません。

昨年度の市民アンケート調査では、これまでにDVの経験のある女性は回答者全体の15.4%で、女性相談においても、DVに関する相談件数は年々増加しています。

◆DV経験の有無について

※H25市民アンケート調査



「暴力」とは身体的なものだけではありません。思い当たることはありませんか？

身体的暴力

殴る 蹴る 髪を引っばる
壁に押し付ける 物を投げ
つける など

心理的・精神的暴力

ののしる 無視する 怒鳴る
おどす 物をこわす 嫌がる
ことを言う など

性的暴力

嫌がっているのに性的行為を強要する
避妊に協力しない など

経済的暴力

生活費を渡さない 生活費を
乱用する むりやり働かせる
仕事を辞めさせる など

社会的暴力

メールや着信履歴などを
チェックする 付き合いの
制限や監視をする など

子どもも被害者

子どもの目の前での暴力は、子どもへの心理的虐待です

相談は無料

秘密は守られます

一人で抱え込まずに、まずは相談してください。

生駒市女性のための一般相談	☎0743-73-0556	火～土（年末年始は休み） 9:00～16:00
奈良県中央子ども家庭相談センター （配偶者暴力相談支援センター）	☎0742-22-4083	月～金（祝日・年末年始は休み） 9:00～20:00
奈良県女性センター	☎0742-22-1240	火～金 9:30～18:00 土 9:30～20:00 日・祝 9:30～17:00 （年末年始は休み）
奈良県警察本部 県民サービス課 「ナポくん相談コーナー」	☎0742-23-1108 #9110（プッシュ回線）	24時間

◆緊急時は迷わず110番してください！

白井 文さん講演会

「私のチャレンジ」

～ピンチをチャンスに 自らを勇気づける力～

平成26年10月8日（水）に、前尼崎市長 白井 文さんをお迎えし、講演会を開催しました。

市長時代の経験を中心にご講演いただきましたが、白井さんのざっくばらんで、かつ歯切れのよいお話ぶりは親近感と力強さにあふれ、「勇気を持って一步踏み出すこと」や、「チャレンジすることで得られる経験は貴重であること」など、体験に基づくお話は実に説得力があり、心動かされるものでした。

100名近い会場のみなさんは、終始引き込まれるように聴き入っておられ、それぞれの立場で、刺激や気づきを得られた様子でした。



あや 白井 文さんプロフィール

グンゼ株式会社取締役
（一財）大阪府男女共同参画推進
財団業務執行理事

航空会社の客室乗務員、人材育成コンサルタントを経て、1993年から2001年まで尼崎市議会議員。2002年に市長選に出馬。現職を破り、2002年から2010年まで尼崎市長に就任。講演や新聞コラム執筆、テレビのニュース番組のコメンテーターとしても活動中。

参加者の感想

- ★「頼まれたら断らないでチャレンジすること」を心がけていきたいと思います。
- ★今後、生きていくうえで、勇気と希望をいただきました。
- ★「健全な野心」というメッセージを自分なりに考えていこうと思いました。
- ★自分のことに置きかえ、考えながら聴かせていただきました。参考になりました。
- ★女性の社会進出にあたり、強い精神でのぞんでいきたいと思いました。
- ★女性の活躍といわれていますが、まさにロールモデルとなるべき方だと感じました。

講演会・講座を開催しました!

「いこま女と男 You&Iフェスタ」

男女共同参画週間(6/23~6/29)関連事業として、毎年「いこま女と男 You&Iフェスタ」を実施しています。

今年度は、6月22日(日)に「差別をなくす市民集会」と合同でたけまるホール大ホールで開催し、約800人の方にご参加いただきました。

講師に(株)東レ経営研究所元社長の佐々木常夫さんをお招きし、「仕事も家族もあきらめない～輝く生き方 働き方～」をテーマに仕事の進め方の基本や自分を活かす生き方などについてご講演いただきました。ご自身の体験をもとにした気さくで、かつ熱のこもったお話ぶりに、会場にはみなさんの聴き入る姿が多く見られました。

差別をなくす市民集会
2014いこま女と男 You&Iフェスタ

仕事も家族もあきらめない

～輝く生き方 働き方～

講師プロフィール
株式会社東レ経営研究所元社長、東レグループの経営者として、東レグループの発展に貢献。東レグループの経営者として、東レグループの発展に貢献。東レグループの経営者として、東レグループの発展に貢献。

佐々木 常夫さん

講演会 午後1時30分
市販あいさつ 午後1時30分
市販あいさつ 午後1時30分
市販あいさつ 午後1時30分
市販あいさつ 午後1時30分

6月22日 2014年
午後1時30分～午後4時00分

たけまるホール 大ホール
0743-75-0101

入場無料 申込不要

●手話通訳・要約筆記有
●託児サービス有

お問い合わせ：生駒市人権施設課(内線)312・313

参加者の感想

- ★説得力のあるお話だった。
- ★仕事の話もプライベートの話もどちらも参考になった。
- ★やる気があればできることを教えていただいた。
- ★「運命を引き受ける」という生き方に感銘した。
- ★自分の人生を見直す機会ができた。
- ★「それでも人を愛しなさい」という言葉が印象的だった。

“自分を好きになる”人間関係セミナー

「周りの人とうまくいかない…」 「なんとなく生きづらい…」 そんな心の中を整理して、生き癖やコミュニケーションを見直し、自分を肯定し、自分を好きになるための講座。

講師:平松 みどりさん(心理カウンセラー)
期間:6月12日(木)~7月10日(木)(全5回)
受講者数:のべ239人



参加者の感想

- ★自分を見つめ、振り返る機会となった。
- ★次へのステップの機会となった。
- ★自分を変える勇気をもらうことができた。
- ★自分を大切にすることの重要性を学んだ。
- ★自分を少しずつ肯定できるようになってきた。
- ★前向きなだけでなく、多面的に考えられるようになった。



男女共同参画プラザのインフォメーション

◆講座開催予定

1月下旬～2月上旬(全3回)
 「私の怒り」と手をつなごう」講座
 講師 吉田 真知子さん



怒りをコントロールしましょう!

昨年度好評につき、
今年度も実施します!!



昨年度の様子

◆奈良県子育て女性就職相談◆

「働きたい」「働き続けたい」お母さんの
就職を応援

〈出張相談〉

日時:毎月第3水曜日 9:00～12:00

場所:コミュニティセンター

電話:0742-24-1150(予約制)

奈良県子育て女性就職相談窓口

女性のための相談

女性が抱えている悩み(夫婦、家族、対人関係等)の相談に応じ、自分らしい選択、決定をしていけるように支援しています。

相談専用ダイヤル

☎0743-73-0556

◇一般相談(電話・面接)

火～土曜日の午前9時～午後4時

※面接相談は、要予約

◇法律相談(面接・一人30分間・要予約)

毎月第3水曜日の午後1時～4時

※予約は1週間前から

相談無料・秘密厳守・市民対象

生駒市男女共同参画プラザの 開館日及び時間

火～日曜日 午前8時30分～午後5時15分

休館日

月曜日及び年末年始(12月27日～1月5日)

編集後記

「女性の活躍推進」が国の成長戦略の中核に位置づけられ、男女共同参画社会の実現に向けて、新たなステージを迎えようとしています。

男性にとっても女性にとっても生きやすい社会をめざし、「私にとっての男女共同参画」を考えてみませんか。

何から話せばいいのかわからない不安や心配・困りごとを抱えているけれど、何をどこから話せばいいのかわからない。考えがまとまってもいいですよ。お話しすることで、ご自身の状況や気持ち、考え方が整理され、少し心の余裕が生まれるかもしれません。ひとりでも悩まずに相談してください。自分の扉を開くために。



生駒市男女共同参画情報誌 第35号 2014年(平成26年)10月発行

編集・発行

生駒市男女共同参画プラザ

〒630-0257 生駒市元町1丁目6番12号 生駒セイセイビル1階

TEL0743-75-0237 FAX0743-73-0555