

資料2 有料化の動向（全国）

出典：自治体アンケート調査 全国市区町村の有料化実施状況（2011年4月現在）

山谷修作（東洋大学経済学部教授）ホームページ

図1 都道府県別の有料化実施状況（市町村数比）

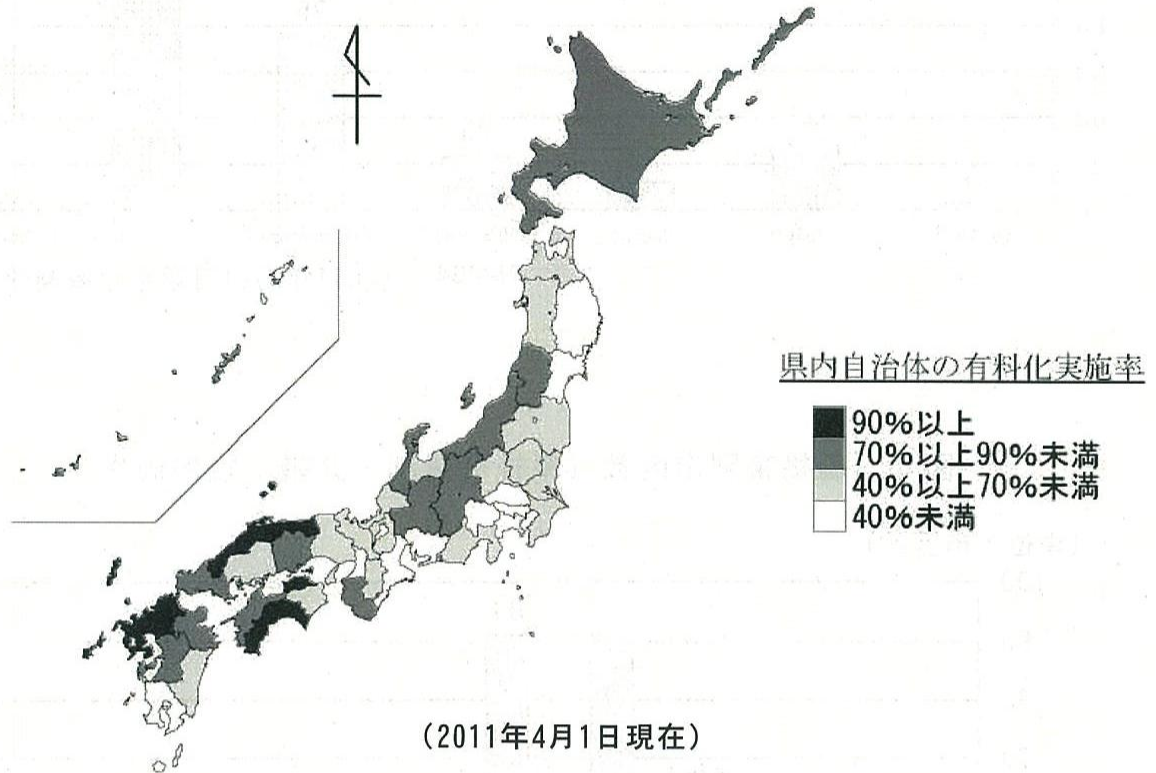


図2 都道府県別有料化の実施状況（人口比）

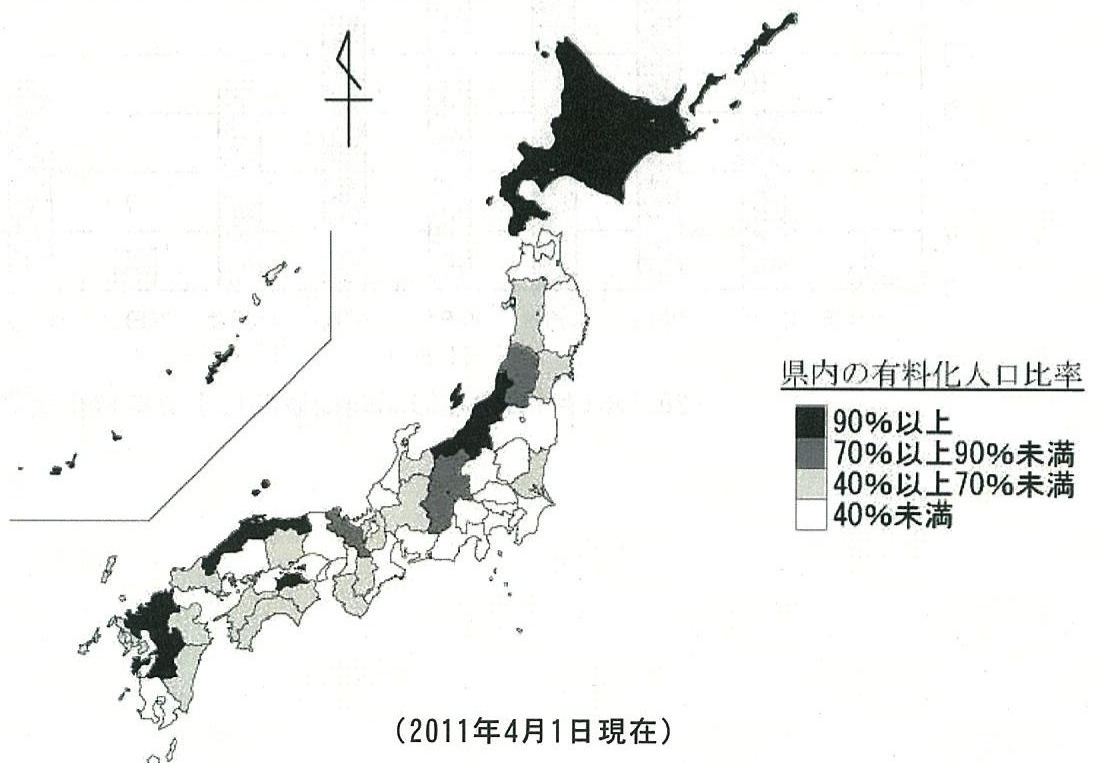
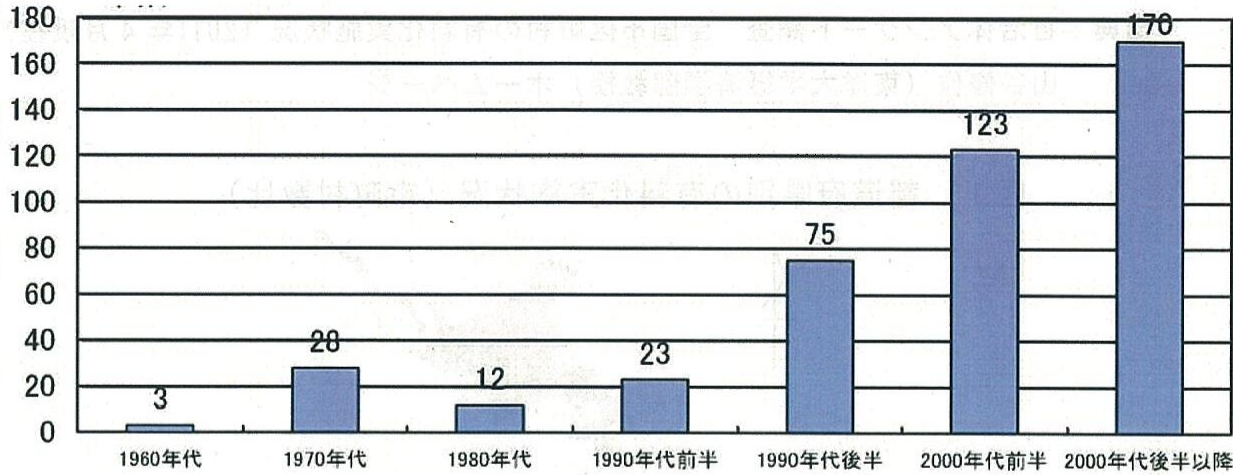


図3 有料化都市数の推移

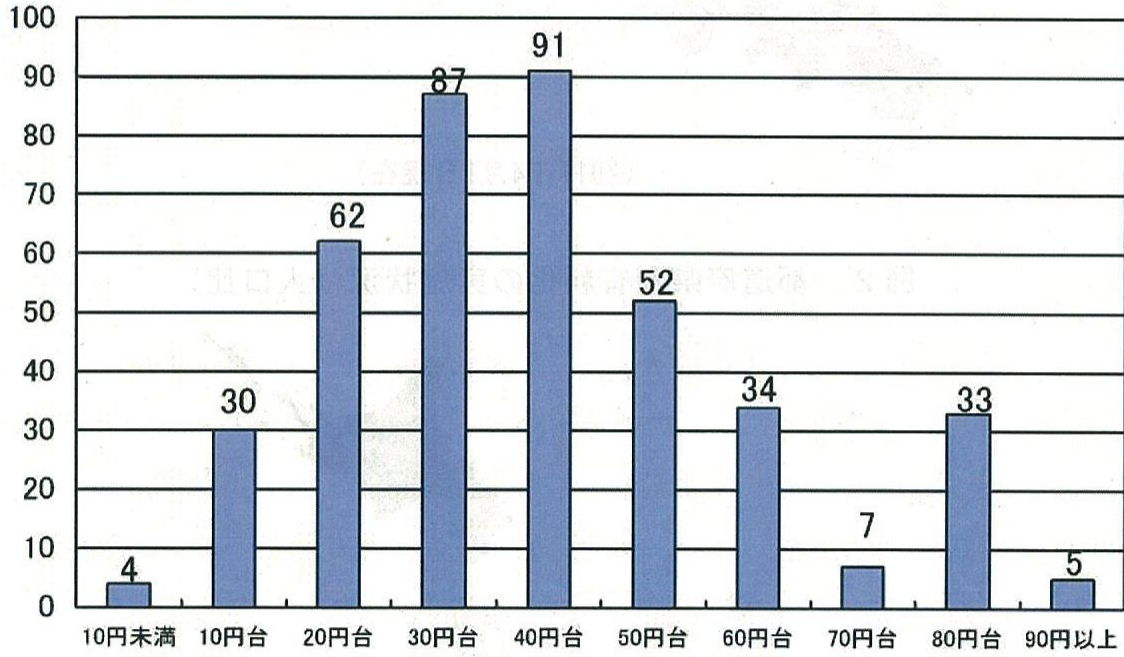
(単位：市区数)



N=434 (2011年4月1日現在の有料化実施市区数)

図4 価格帯別市区数 (単純従量制・大袋1枚の価格)

(単位：市区数)



N=405

(2011年4月1日現在の単純従量制による有料化実施市区数)

図5 都道府県別の有料化実施状況（2011年4月1日現在）

都道府県	県内市区町村数				有料化市区町村数				有料化実施率(%)			
	市区	町	村	合計	市区	町	村	合計	市区	町	村	合計
北海道	35	129	15	179	30	110	12	152	85.7%	85.3%	80.0%	84.9%
青森県	10	22	8	40	4	11	5	20	40.0%	50.0%	62.5%	50.0%
岩手県	13	16	5	34	1	0	0	1	7.7%	0.0%	0.0%	2.9%
秋田県	13	9	3	25	6	7	1	14	46.2%	77.8%	33.3%	56.0%
宮城県	13	21	1	35	2	0	0	2	15.4%	0.0%	0.0%	5.7%
山形県	13	19	3	35	11	16	3	30	84.6%	84.2%	100.0%	85.7%
福島県	13	31	15	59	2	16	10	28	15.4%	51.6%	66.7%	47.5%
茨城県	32	10	2	44	14	6	2	22	43.8%	60.0%	100.0%	50.0%
栃木県	14	13	-	27	6	7	-	13	42.9%	53.9%	-	48.2%
群馬県	12	15	8	35	2	11	8	21	16.7%	73.3%	100.0%	60.0%
埼玉県	40	23	1	64	3	6	0	9	7.5%	26.1%	0.0%	14.1%
千葉県	36	17	1	54	18	14	1	33	50.0%	82.4%	100.0%	61.1%
東京都	49	5	8	62	19	2	0	21	38.8%	40.0%	0.0%	33.9%
神奈川県	19	13	1	33	2	1	0	3	10.5%	7.7%	0.0%	9.1%
新潟県	20	6	4	30	17	3	3	23	85.0%	50.0%	75.0%	76.7%
富山県	10	4	1	15	8	2	0	10	80.0%	50.0%	0.0%	66.7%
石川県	10	9	-	19	7	8	-	15	70.0%	88.9%	-	78.9%
福井県	9	8	-	17	2	5	-	7	22.2%	62.5%	-	41.2%
山梨県	13	8	6	27	4	5	1	10	30.8%	62.5%	16.7%	37.0%
長野県	19	23	35	77	14	19	27	60	73.7%	82.6%	77.1%	77.9%
岐阜県	21	19	2	42	15	16	2	33	71.4%	84.2%	100.0%	78.6%
静岡県	23	12	-	35	10	6	-	16	43.5%	50.0%	-	45.7%
愛知県	37	15	2	54	12	7	2	21	32.4%	46.7%	100.0%	38.9%
三重県	14	15	-	29	5	2	-	7	35.7%	13.3%	-	24.1%
滋賀県	13	6	-	19	8	-	-	8	61.5%	0.0%	-	42.1%
京都府	15	10	1	26	8	5	1	14	53.3%	50.0%	100.0%	53.8%
大阪府	33	9	1	43	11	6	1	18	33.3%	66.7%	100.0%	41.9%
兵庫県	29	12	-	41	13	5	-	18	44.8%	41.7%	-	43.9%
奈良県	12	15	12	39	6	11	9	26	50.0%	73.3%	75.0%	66.7%
和歌山県	9	20	1	30	6	19	0	25	66.7%	95.0%	0.0%	83.3%
鳥取県	4	14	1	19	4	14	1	19	100.0%	100.0%	100.0%	100.0%
島根県	8	12	1	21	8	11	1	20	100.0%	91.7%	100.0%	95.2%
岡山県	15	10	2	27	12	7	2	21	80.0%	70.0%	100.0%	77.8%
広島県	14	9	-	23	6	5	-	11	42.9%	55.6%	-	47.8%
山口県	13	6	-	19	8	5	-	13	61.5%	83.3%	-	68.4%
徳島県	8	15	1	24	5	10	1	16	62.5%	66.7%	100.0%	66.7%
香川県	8	9	-	17	7	9	-	16	87.5%	100.0%	-	94.1%
愛媛県	11	9	-	20	8	9	-	17	72.7%	100.0%	-	85.0%
高知県	11	17	6	34	10	17	6	33	90.9%	100.0%	100.0%	97.1%
福岡県	28	30	2	60	27	28	2	57	96.4%	93.3%	100.0%	95.0%
佐賀県	10	10	-	20	10	10	-	20	100.0%	100.0%	-	100.0%
長崎県	13	8	-	21	12	7	-	19	92.3%	87.5%	-	90.5%
熊本県	14	23	8	45	13	15	5	33	92.9%	65.2%	62.5%	73.3%
大分県	14	3	1	18	12	3	0	15	85.7%	100.0%	0.0%	83.3%
宮崎県	9	14	3	26	5	8	1	14	55.6%	57.1%	33.3%	53.9%
鹿児島県	19	20	4	43	10	7	0	17	52.0%	35.0%	0.0%	39.5%
沖縄県	11	11	19	41	11	9	10	30	100.0%	81.8%	52.6%	73.2%

全国市町村数合計

	総数	有料化数	有料化実施率
市区	809	434	53.7%
町	754	500	66.3%
村	184	117	63.6%
市区町村	1747	1051	60.2%

注) 1. 都道府県からの提供資料を参考に、一部市区町村に個別に確認して作成。
 2. ここでの「有料化」は、家庭系可燃ごみの定期収集・処理について、市区町村に収入をもたらす従量制手数料を徴収すること、と定義とした。